

CORONAVIRUS – RAPPORT JOURNALIER

- TESTING PCR -

JOURNÉE DU 23.11.2021

	Nombre total	Par 100.000 habitants ¹
Nombre de tests PCR Effectués	4 780	753
sur/sans ordonnance	2 957	466
dans le cadre du Large Scale Testing ² et autres ³	0	0
via un voucher aéroport ⁴	0	0
dans le cadre du Contact Tracing	1 823	287
Personnes testées positives à la COVID-19	556	87,60
sur/sans ordonnance	362	57,03
dans le cadre du Large Scale Testing ² et autres ³	0	0,00
via un voucher aéroport ⁴	0	0,00
dans le cadre du Contact Tracing ⁵	194	30,56

TOTAL

	Nombre total	Par 100.000 habitants ¹
	3 665 400	577 474
	1 075 328	169 415
	2 144 698	337 891
	80 893	12 744
	364 481	57 423
	87 352	13 762,07
	36 442	5 741,34
	7 743	1 219,89
	686	108,08
	42 481	6 692,77

¹ Calculé sur base des résidents

² Premier test effectué le 19/05/2020

³ Autres: touristes entrants, déplacements vers l'étranger

⁴ Premier test effectué le 29/05/2020

⁵ Il s'agit de personnes déjà mises en quarantaine

- HOSPITALISATIONS -

	Journée du 23.11.2021
Hospitalisations de patients Covid confirmés en soins normaux (SN)	37
Hospitalisations de patients Covid suspects en soins normaux (SN)	0
Hospitalisations de patients Covid en isolement en soins normaux (SN)*	26
Hospitalisations de patients Covid confirmés en soins intensifs (SI)	11
Hospitalisations de patients Covid suspects en soins intensifs (SI)	0
Hospitalisations de patients Covid en isolement en soins intensifs (SI)*	0

* Les patients Covid-19 en isolement sont des patients dont le motif d'hospitalisation n'est pas "Covid-19", mais qui ont une PCR SARS-COV-2 positive et bénéficient de mesures d'isolement.

- VACCINATIONS -

	Journée du 23.11.2021	Total	Schéma vaccinal complet
Personnes vaccinées - Dose 1	465	444 472	40 019
Personnes vaccinées - Dose 2	780	386 639	386 640
Personnes vaccinées – Dose complémentaire par rapport à schéma complet	3 707	54 013	-
Total des doses administrées	4 952	885 124	426 659

	Journée du 23.11.2021 Dose 1	Journée du 23.11.2021 Dose 2	Journée du 23.11.2021 Dose complémentaire par rapport à schéma complet	Total
Nombre de doses administrées par site	465	780	3 707	885 124
au Centre de vaccination Luxexpo (Luxembourg-Kirchberg)	0	0	0	79 670
au Centre de vaccination VICTOR HUGO - Limpertsberg	142	237	1 269	254 224
au Centre de vaccination Esch/Belval	118	160	827	170 866
au Centre de vaccination Mondorf	0	0	0	80 419
au Centre de vaccination Ettelbruck	84	99	1 049	139 642
au Centre de vaccination Luxembourg Air Rescue - Findel	0	0	0	81 594
par les équipes mobiles	40	201	78	33 515
dans les hôpitaux	0	0	0	20 493
dans les cabinets médicaux	81	83	484	24 701

- DÉCÈS -

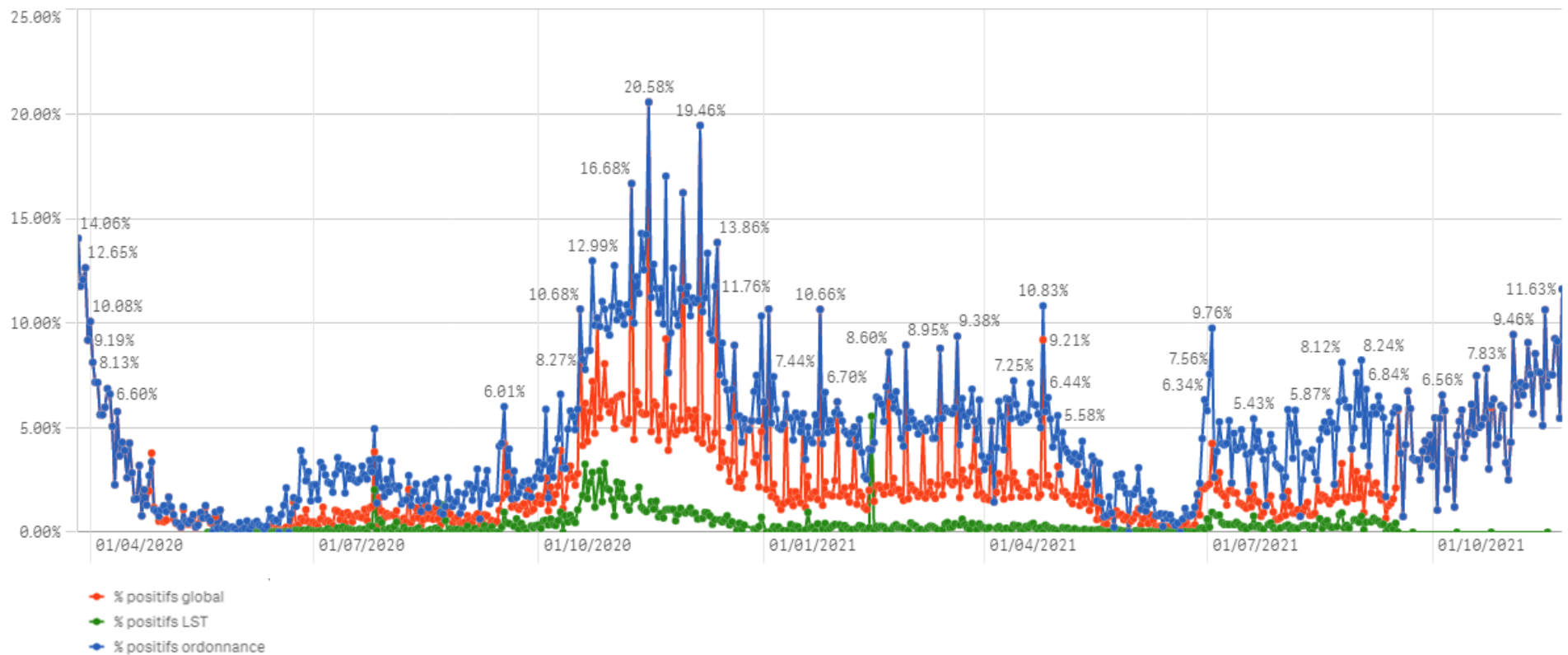
	Journée du 23.11.2021	Total
Nombre de décès	0	862

- SUIVI DE LA PANDÉMIE -

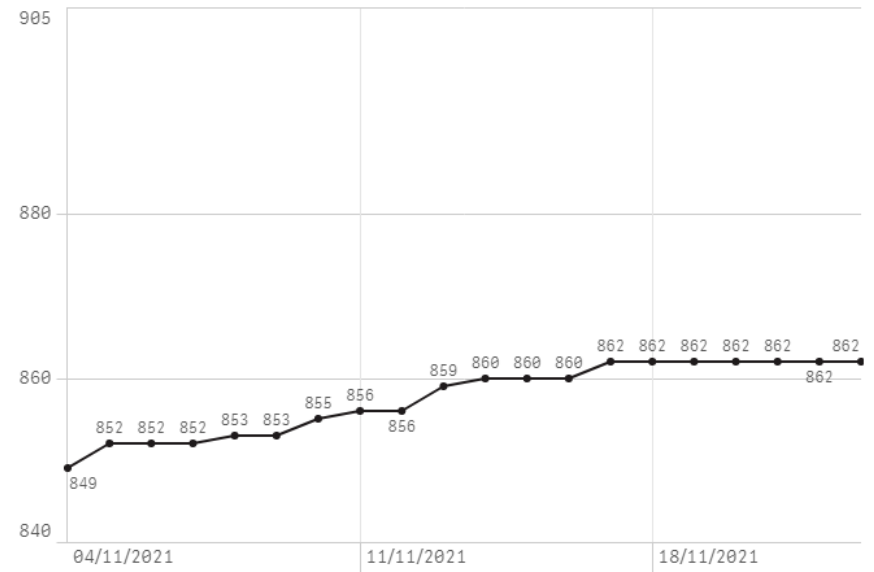
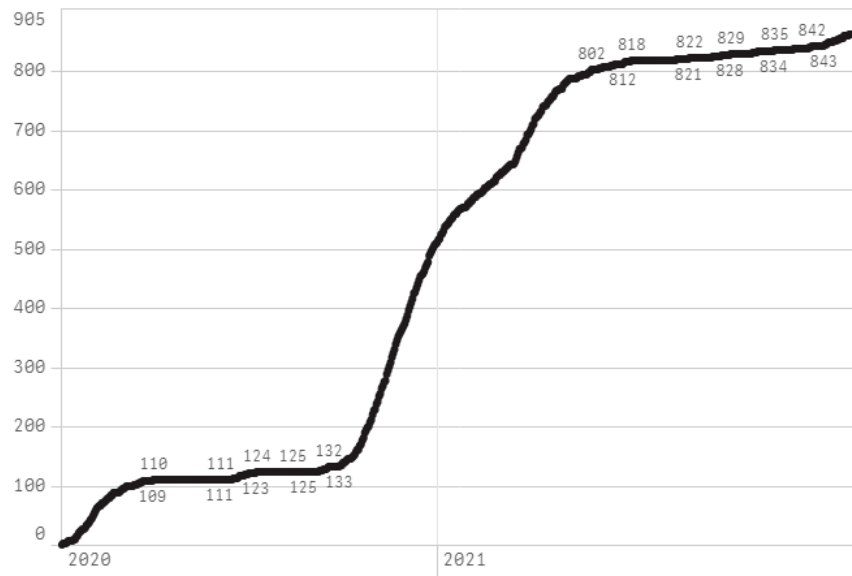
	Journée du 23.11.2021
Nombre d'infections actives	3 816
Nombre de personnes guéries	82 674
Taux de reproduction effectif (RT eff)	1,11

- TAUX DE POSITIVITÉ -

	Journée du 23.11.2021
Taux de positivité sur tous les tests effectués	11,64
Taux de positivité sur les tests effectués sur ordonnance et dans le cadre du contact tracing	11,64
Taux de positivité sur les tests effectués dans le cadre du LST	0,00



Décès



Taux de positivité

