

CORONAVIRUS – RAPPORT JOURNALIER

- TESTING PCR -

JOURNÉE DU 06.12.2021

	Nombre total	Par 100.000 habitants ¹
Nombre de tests PCR Effectués	3 024	476
sur/sans ordonnance	2 112	333
dans le cadre du Large Scale Testing ² et autres ³	0	0
via un voucher aéroport ⁴	0	0
dans le cadre du Contact Tracing	912	144
Personnes testées positives à la COVID-19	199	31,35
sur/sans ordonnance	112	17,65
dans le cadre du Large Scale Testing ² et autres ³	0	0,00
via un voucher aéroport ⁴	0	0,00
dans le cadre du Contact Tracing ⁵	87	13,71

TOTAL

	Nombre total	Par 100.000 habitants ¹
Nombre de tests PCR Effectués	3 718 438	585 830
sur/sans ordonnance	1 110 579	174 969
dans le cadre du Large Scale Testing ² et autres ³	2 144 699	337 892
via un voucher aéroport ⁴	80 893	12 744
dans le cadre du Contact Tracing	382 267	60 225
Personnes testées positives à la COVID-19	91 908	14 479,86
sur/sans ordonnance	39 584	6 236,35
dans le cadre du Large Scale Testing ² et autres ³	7 743	1 219,89
via un voucher aéroport ⁴	686	108,08
dans le cadre du Contact Tracing ⁵	43 895	6 915,54

¹ Calculé sur base des résidents

² Premier test effectué le 19/05/2020

³ Autres: touristes entrants, déplacements vers l'étranger

⁴ Premier test effectué le 29/05/2020

⁵ Il s'agit de personnes déjà mises en quarantaine

- HOSPITALISATIONS -

	Journée du 06.12.2021
Hospitalisations de patients Covid confirmés en soins normaux (SN)	49
Hospitalisations de patients Covid suspects en soins normaux (SN)	1
Hospitalisations de patients Covid en isolement en soins normaux (SN)*	23
Hospitalisations de patients Covid confirmés en soins intensifs (SI)	23
Hospitalisations de patients Covid suspects en soins intensifs (SI)	0
Hospitalisations de patients Covid en isolement en soins intensifs (SI)*	0

* Les patients Covid-19 en isolement sont des patients dont le motif d'hospitalisation n'est pas "Covid-19", mais qui ont une PCR SARS-COV-2 positive et bénéficient de mesures d'isolement.

- VACCINATIONS -

	Journée du 06.12.2021	Total	Schéma vaccinal complet
Personnes vaccinées - Dose 1	683	450 033	40 480
Personnes vaccinées - Dose 2	518	393 399	393 400
Personnes vaccinées – Dose complémentaire par rapport à schéma complet	2 703	97 119	-
Total des doses administrées	3 904	940 551	433 880

	Journée du 06.12.2021 Dose 1	Journée du 06.12.2021 Dose 2	Journée du 06.12.2021 Dose complémentaire par rapport à schéma complet	Total
Nombre de doses administrées par site	683	518	2 703	940 551
au Centre de vaccination Luxexpo (Luxembourg-Kirchberg)	0	0	0	79 670
au Centre de vaccination VICTOR HUGO - Limpertsberg	193	172	497	269 719
au Centre de vaccination Esch/Belval	146	157	353	182 907
au Centre de vaccination Mondorf	0	0	0	80 419
au Centre de vaccination Ettelbruck	112	108	398	151 462
au Centre de vaccination Luxembourg Air Rescue - Findel	0	0	0	81 593
par les équipes mobiles	148	22	659	38 339
dans les hôpitaux	0	1	110	21 623
dans les cabinets médicaux	84	58	686	34 819

- VACCINATIONS -

	Journée du 06.12.2021
Incidence des personnes testées positives à la COVID-19 (par 100 000 habitants) Personnes non-vaccinées	52,77
Incidence des personnes testées positives à la COVID-19 (par 100 000 habitants) Personnes vaccinées	20,59
Ratio non-vaccinés/vaccinés	2,56

- DÉCÈS -

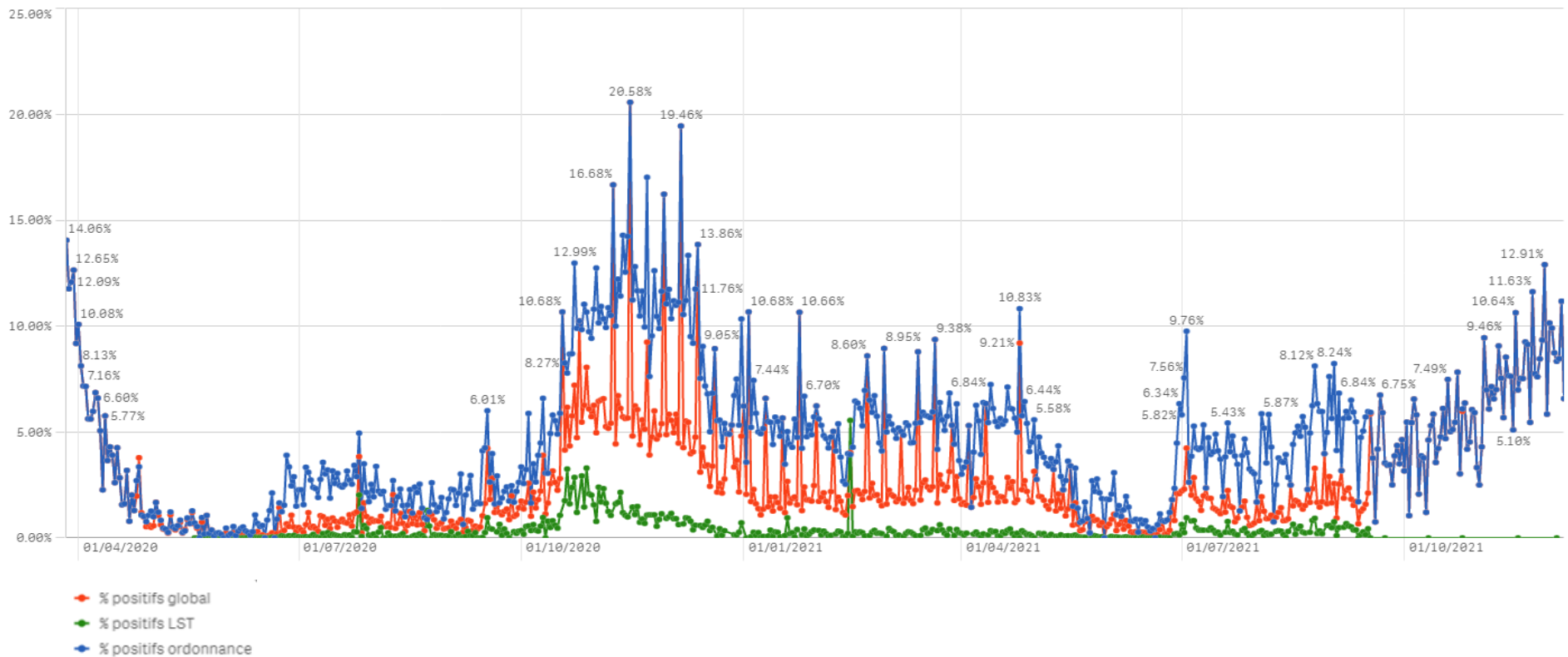
	Journée du 06.12.2021	Total
Nombre de décès	3	888

- SUIVI DE LA PANDÉMIE -

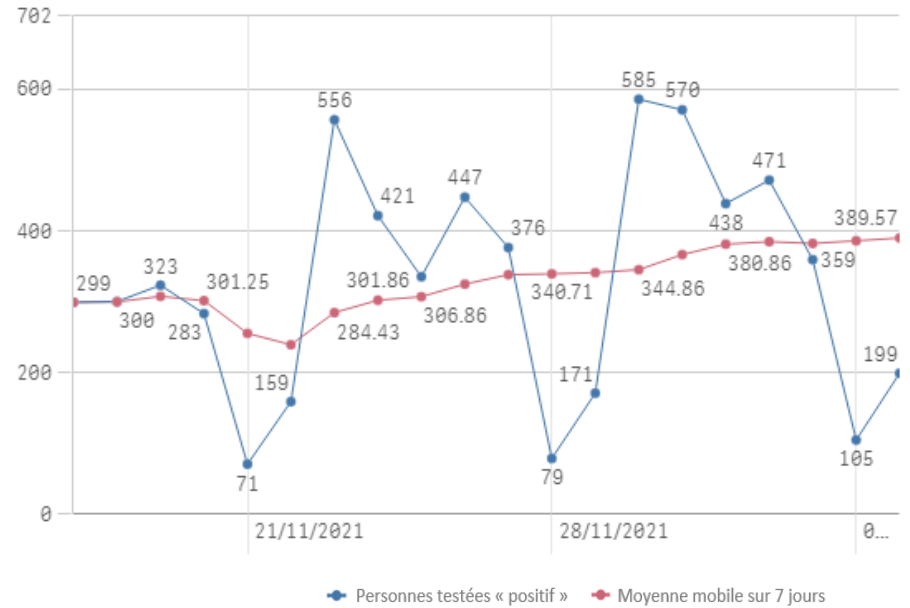
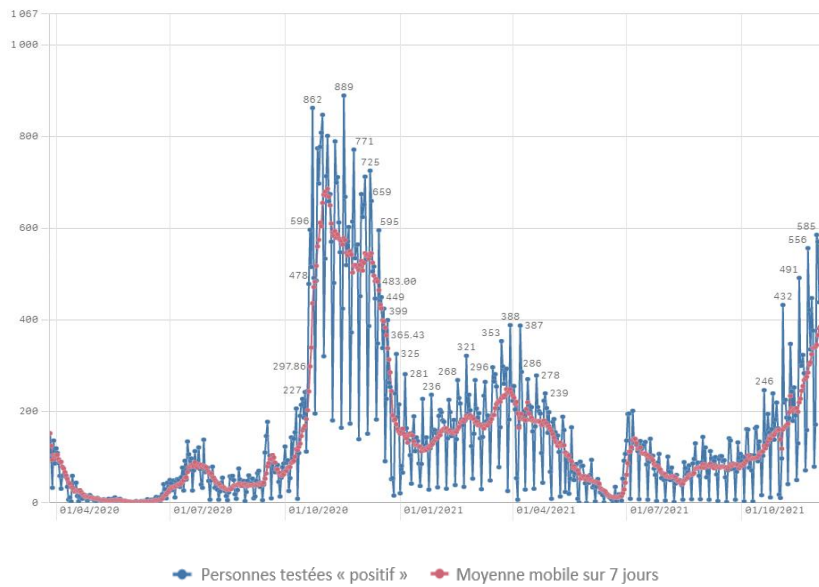
	Journée du 06.12.2021
Nombre d'infections actives	5 228
Nombre de personnes guéries	85 792
Taux de reproduction effectif (RT eff)	1,04

- TAUX DE POSITIVITÉ -

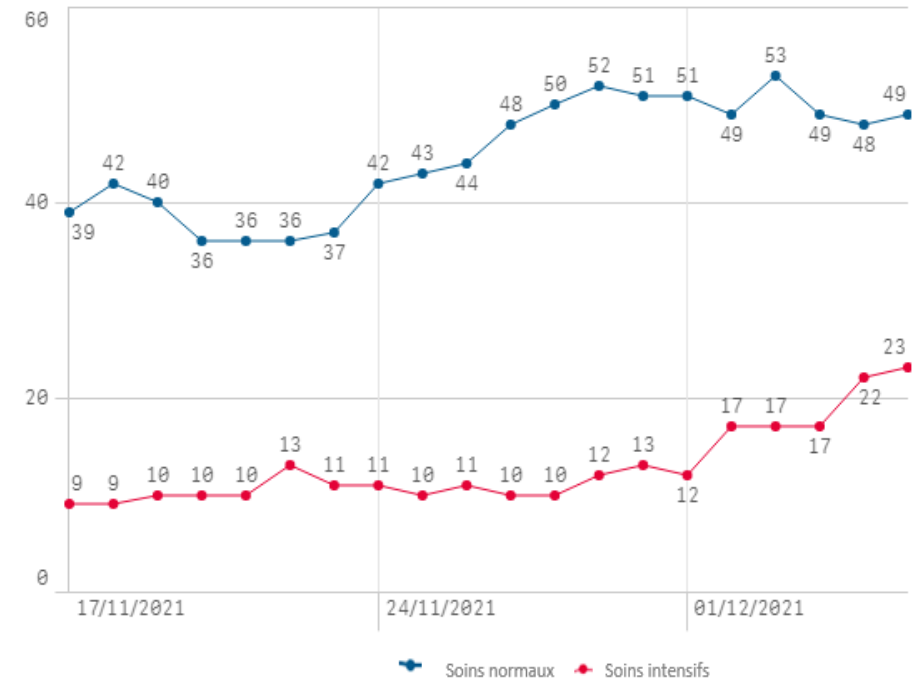
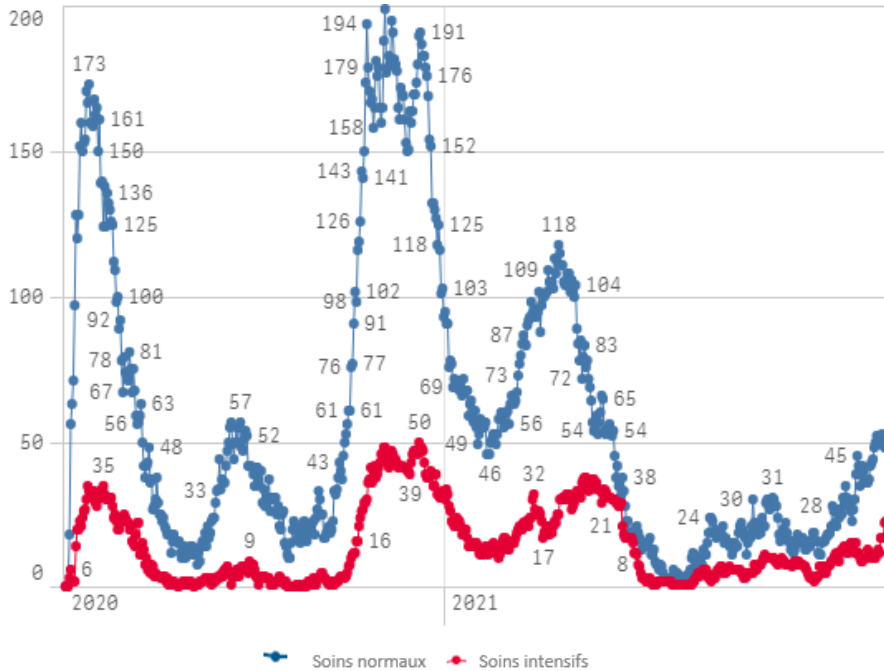
	Journée du 06.12.2021
Taux de positivité sur tous les tests effectués	6,59
Taux de positivité sur les tests effectués sur ordonnance et dans le cadre du contact tracing	6,59
Taux de positivité sur les tests effectués dans le cadre du LST	0,00



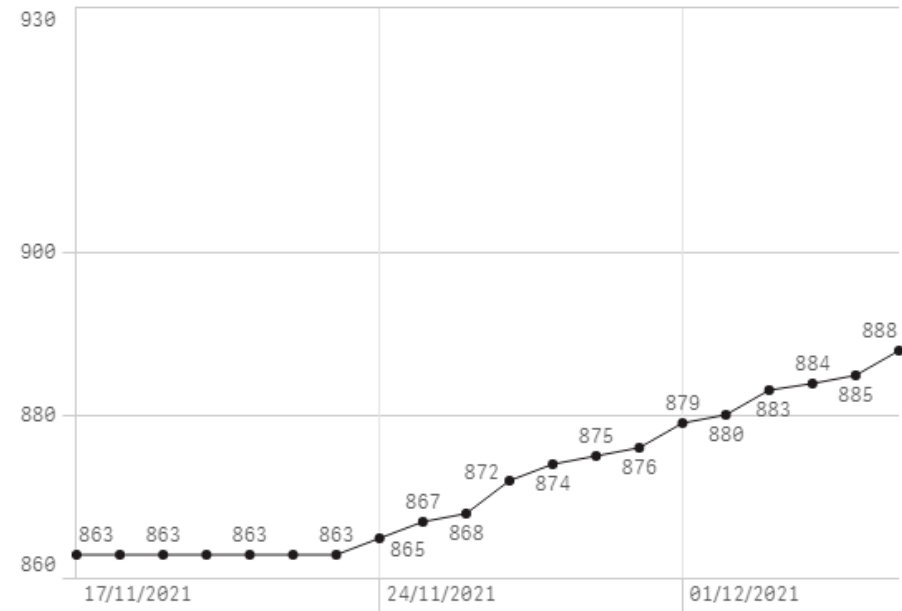
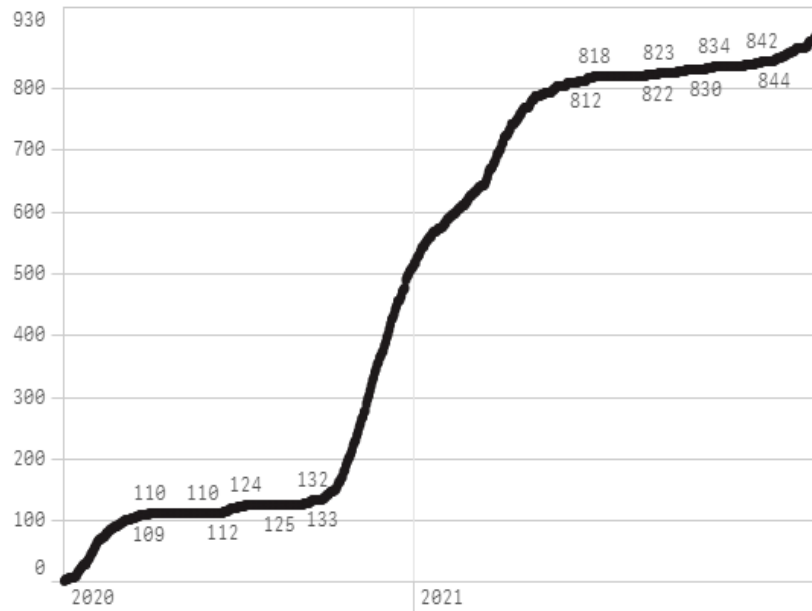
Nombre de personnes testées positives au COVID-19



Hospitalisations



Décès



Taux de positivité

