

CORONAVIRUS – RAPPORT JOURNALIER

- TESTING PCR -

JOURNÉE DU 09.12.2021

	Nombre total	Par 100.000 habitants ¹
Nombre de tests PCR Effectués	4 625	729
sur/sans ordonnance	3 101	489
dans le cadre du Large Scale Testing ² et autres ³	0	0
via un voucher aéroport ⁴	0	0
dans le cadre du Contact Tracing	1 524	240
Personnes testées positives à la COVID-19	369	58,13
sur/sans ordonnance	264	41,59
dans le cadre du Large Scale Testing ² et autres ³	0	0,00
via un voucher aéroport ⁴	0	0,00
dans le cadre du Contact Tracing ⁵	105	16,54

TOTAL

	Nombre total	Par 100.000 habitants ¹
Nombre de tests PCR Effectués	3 735 071	588 450
sur/sans ordonnance	1 121 223	176 646
dans le cadre du Large Scale Testing ² et autres ³	2 144 699	337 892
via un voucher aéroport ⁴	80 893	12 744
dans le cadre du Contact Tracing	388 256	61 169
Personnes testées positives à la COVID-19	93 429	14 719,49
sur/sans ordonnance	40 623	6 400,04
dans le cadre du Large Scale Testing ² et autres ³	7 743	1 219,89
via un voucher aéroport ⁴	686	108,08
dans le cadre du Contact Tracing ⁵	44 377	6 991,48

¹ Calculé sur base des résidents

² Premier test effectué le 19/05/2020

³ Autres: touristes entrants, déplacements vers l'étranger

⁴ Premier test effectué le 29/05/2020

⁵ Il s'agit de personnes déjà mises en quarantaine

- HOSPITALISATIONS -

	Journée du 09.12.2021
Hospitalisations de patients Covid confirmés en soins normaux (SN)	57
Hospitalisations de patients Covid suspects en soins normaux (SN)	1
Hospitalisations de patients Covid en isolement en soins normaux (SN)*	21
Hospitalisations de patients Covid confirmés en soins intensifs (SI)	23
Hospitalisations de patients Covid suspects en soins intensifs (SI)	0
Hospitalisations de patients Covid en isolement en soins intensifs (SI)*	0

* Les patients Covid-19 en isolement sont des patients dont le motif d'hospitalisation n'est pas "Covid-19", mais qui ont une PCR SARS-COV-2 positive et bénéficient de mesures d'isolement.

- VACCINATIONS -

	Journée du 09.12.2021	Total	Schéma vaccinal complet
Personnes vaccinées - Dose 1	785	452 387	40 616
Personnes vaccinées - Dose 2	468	395 044	395 045
Personnes vaccinées – Dose complémentaire par rapport à schéma complet	5 267	112 884	-
Total des doses administrées	6 520	960 315	435 661

	Journée du 09.12.2021 Dose 1	Journée du 09.12.2021 Dose 2	Journée du 09.12.2021 Dose complémentaire par rapport à schéma complet	Total
Nombre de doses administrées par site	785	468	5 267	960 315
au Centre de vaccination Luxexpo (Luxembourg-Kirchberg)	0	0	0	79 668
au Centre de vaccination VICTOR HUGO - Limpertsberg	138	165	1 288	274 532
au Centre de vaccination Esch/Belval	188	125	962	186 906
au Centre de vaccination Mondorf	0	0	0	80 419
au Centre de vaccination Ettelbruck	118	66	966	155 052
au Centre de vaccination Luxembourg Air Rescue - Findel	0	0	0	81 592
par les équipes mobiles	153	11	607	40 905
dans les hôpitaux	1	2	93	21 911
dans les cabinets médicaux	187	99	1 351	39 330

- VACCINATIONS -

	Journée du 09.12.2021
Incidence des personnes testées positives à la COVID-19 (par 100 000 habitants) Personnes non-vaccinées	91,20
Incidence des personnes testées positives à la COVID-19 (par 100 000 habitants) Personnes vaccinées	41,72
Ratio non-vaccinés/vaccinés	2,19

- DÉCÈS -

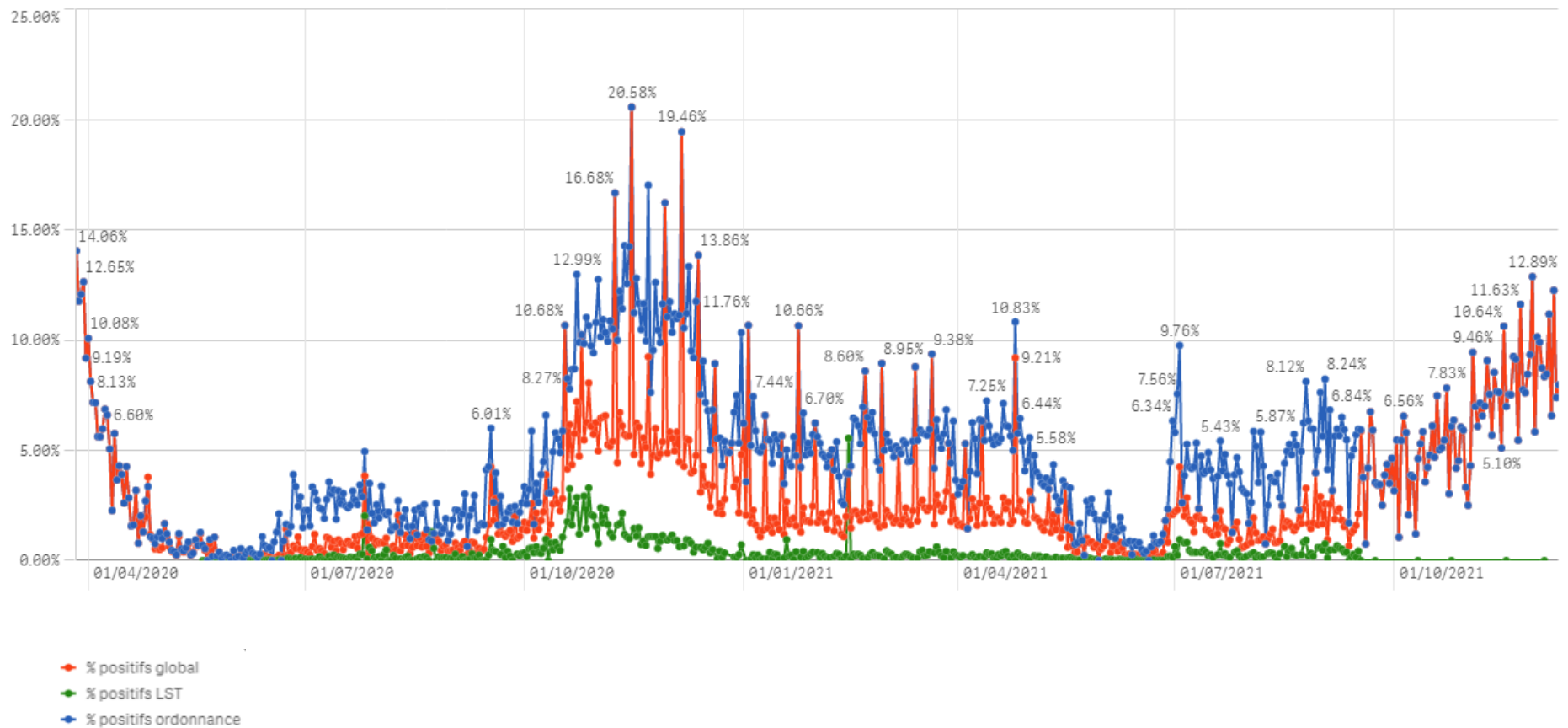
	Journée du 09.12.2021	Total
Nombre de décès	1	890

- SUIVI DE LA PANDÉMIE -

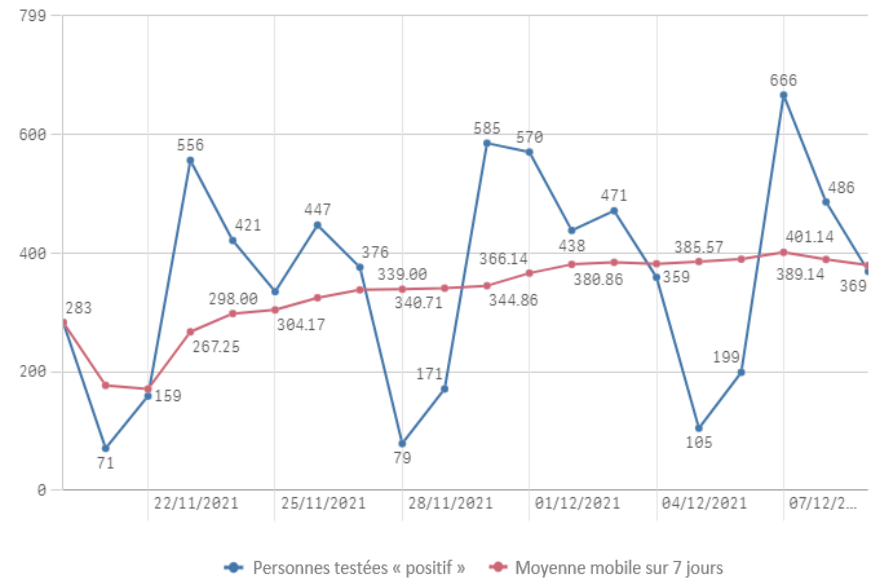
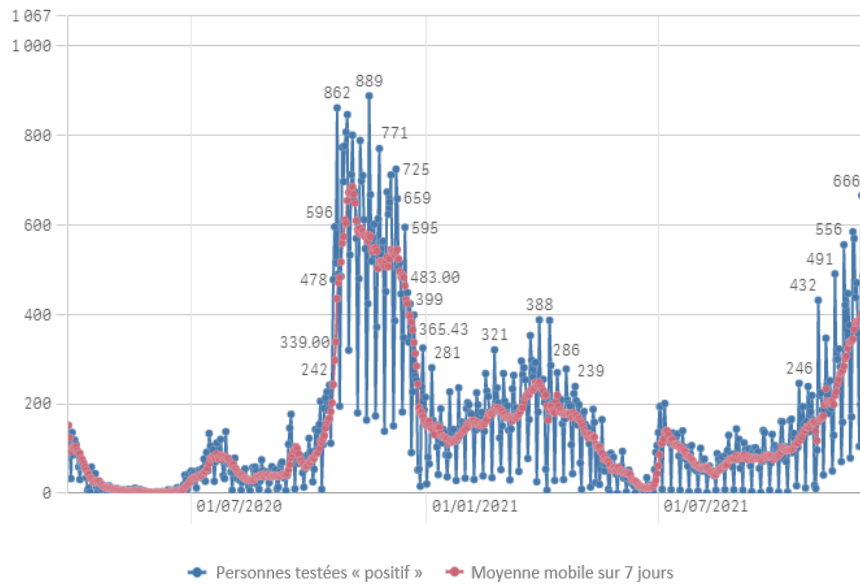
	Journée du 09.12.2021
Nombre d'infections actives	5 619
Nombre de personnes guéries	86 920
Taux de reproduction effectif (RT eff)	0,97

- TAUX DE POSITIVITÉ -

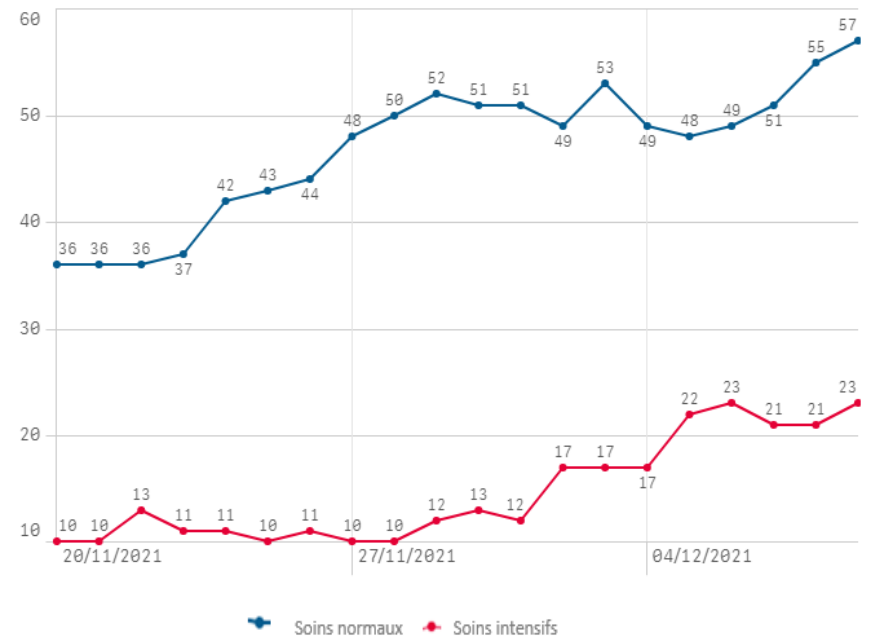
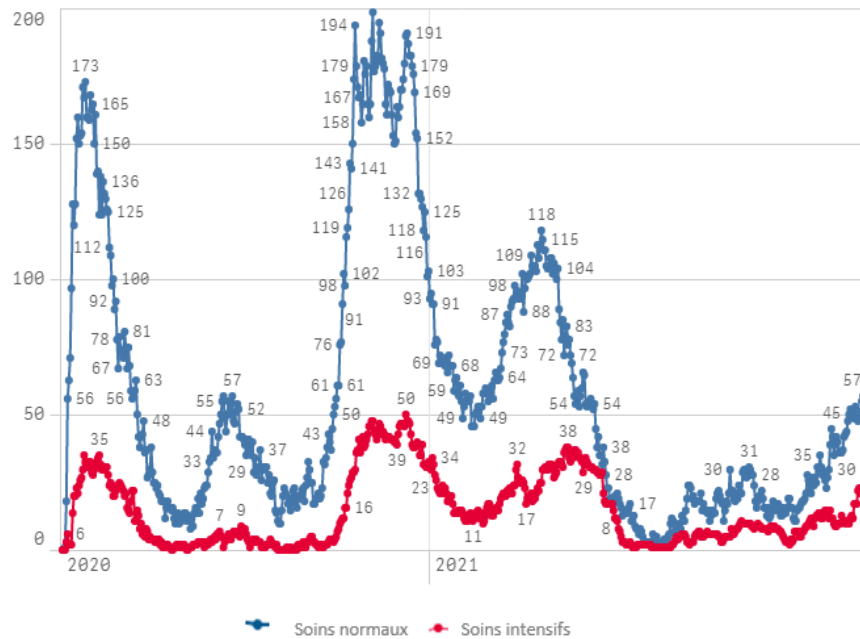
	Journée du 09.12.2021
Taux de positivité sur tous les tests effectués	7,98
Taux de positivité sur les tests effectués sur ordonnance et dans le cadre du contact tracing	7,98
Taux de positivité sur les tests effectués dans le cadre du LST	0,00



Nombre de personnes testées positives au COVID-19



Hospitalisations



Décès

