

CORONAVIRUS – RAPPORT JOURNALIER

- TESTING PCR -

JOURNÉE DU 14.12.2021

	Nombre total	Par 100.000 habitants ¹
Nombre de tests PCR Effectués	5 920	933
sur/sans ordonnance	4 015	633
dans le cadre du Large Scale Testing ² et autres ³	0	0
via un voucher aéroport ⁴	0	0
dans le cadre du Contact Tracing	1 905	300
Personnes testées positives à la COVID-19	711	112,02
sur/sans ordonnance	468	73,73
dans le cadre du Large Scale Testing ² et autres ³	0	0,00
via un voucher aéroport ⁴	0	0,00
dans le cadre du Contact Tracing ⁵	243	38,28

TOTAL

	Nombre total	Par 100.000 habitants ¹
Nombre de tests PCR Effectués	3 754 751	591 551
sur/sans ordonnance	1 134 461	178 731
dans le cadre du Large Scale Testing ² et autres ³	2 144 700	337 892
via un voucher aéroport ⁴	80 893	12 744
dans le cadre du Contact Tracing	394 697	62 183
Personnes testées positives à la COVID-19	95 222	15 001,97
sur/sans ordonnance	41 815	6 587,84
dans le cadre du Large Scale Testing ² et autres ³	7 743	1 219,89
via un voucher aéroport ⁴	686	108,08
dans le cadre du Contact Tracing ⁵	44 978	7 086,16

¹ Calculé sur base des résidents

² Premier test effectué le 19/05/2020

³ Autres: touristes entrants, déplacements vers l'étranger

⁴ Premier test effectué le 29/05/2020

⁵ Il s'agit de personnes déjà mises en quarantaine

- HOSPITALISATIONS -

	Journée du 14.12.2021
Hospitalisations de patients Covid confirmés en soins normaux (SN)	56
Hospitalisations de patients Covid suspects en soins normaux (SN)	1
Hospitalisations de patients Covid en isolement en soins normaux (SN)*	11
Hospitalisations de patients Covid confirmés en soins intensifs (SI)	26
Hospitalisations de patients Covid suspects en soins intensifs (SI)	0
Hospitalisations de patients Covid en isolement en soins intensifs (SI)*	2

* Les patients Covid-19 en isolement sont des patients dont le motif d'hospitalisation n'est pas "Covid-19", mais qui ont une PCR SARS-COV-2 positive et bénéficient de mesures d'isolement.

- VACCINATIONS -

	Journée du 14.12.2021	Total	Schéma vaccinal complet
Personnes vaccinées - Dose 1	677	455 271	40 794
Personnes vaccinées - Dose 2	573	397 168	397 169
Personnes vaccinées – Dose complémentaire par rapport à schéma complet	5 857	131 267	-
Total des doses administrées	7 107	983 706	437 963

	Journée du 14.12.2021 Dose 1	Journée du 14.12.2021 Dose 2	Journée du 14.12.2021 Dose complémentaire par rapport à schéma complet	Total
Nombre de doses administrées par site	677	573	5 857	983 706
au Centre de vaccination Luxexpo (Luxembourg-Kirchberg)	0	0	0	79 668
au Centre de vaccination VICTOR HUGO - Limpertsberg	196	160	1 212	279 403
au Centre de vaccination Esch/Belval	226	184	870	190 884
au Centre de vaccination Mondorf	0	0	0	80 419
au Centre de vaccination Ettelbruck	104	99	1 014	158 619
au Centre de vaccination Luxembourg Air Rescue - Findel	0	1	1 339	84 823
par les équipes mobiles	56	37	331	43 661
dans les hôpitaux	0	0	29	22 002
dans les cabinets médicaux	95	92	1 062	44 227

- VACCINATIONS -

	Journée du 14.12.2021
Incidence des personnes testées positives à la COVID-19 (par 100 000 habitants) Personnes non-vaccinées	188,17
Incidence des personnes testées positives à la COVID-19 (par 100 000 habitants) Personnes vaccinées	74,81
Ratio non-vaccinés/vaccinés	2,52

- DÉCÈS -

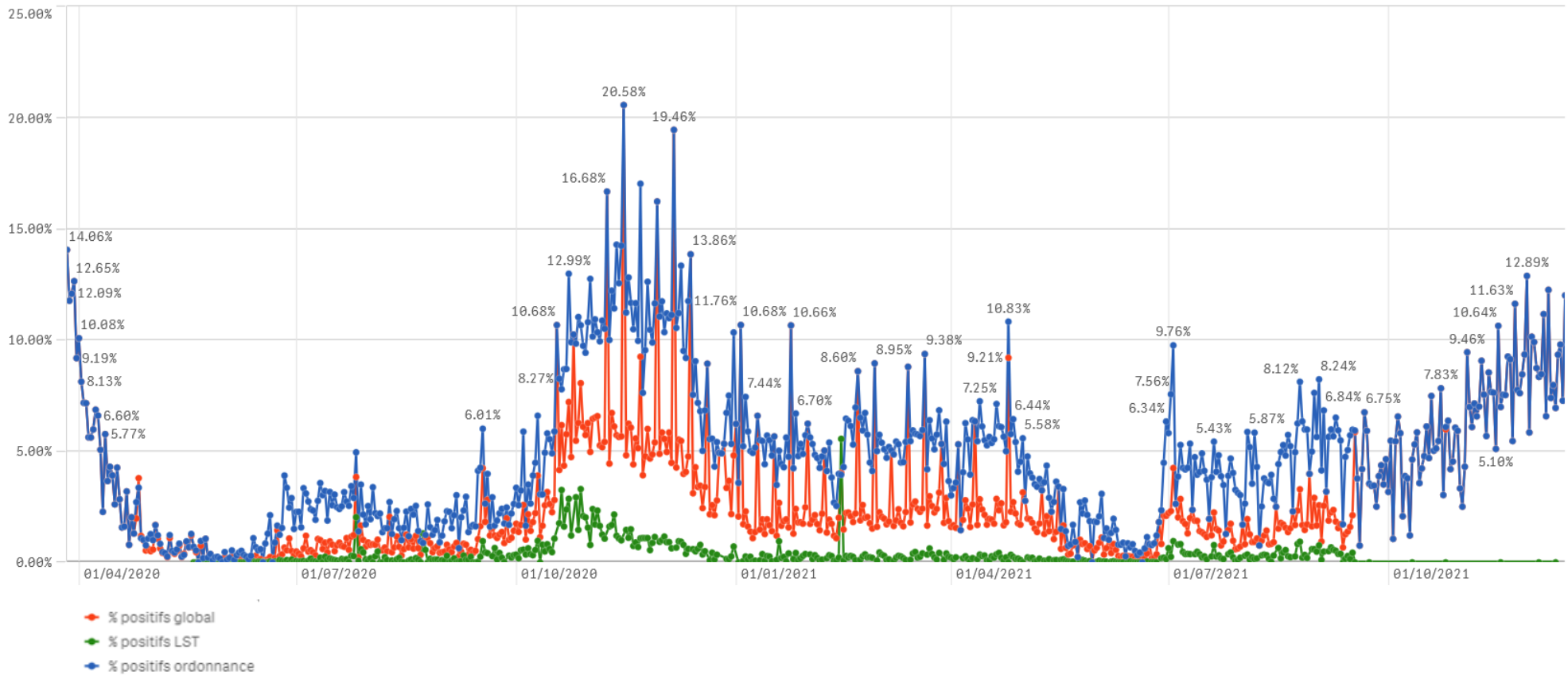
	Journée du 14.12.2021	Total
Nombre de décès	0	896

- SUIVI DE LA PANDÉMIE -

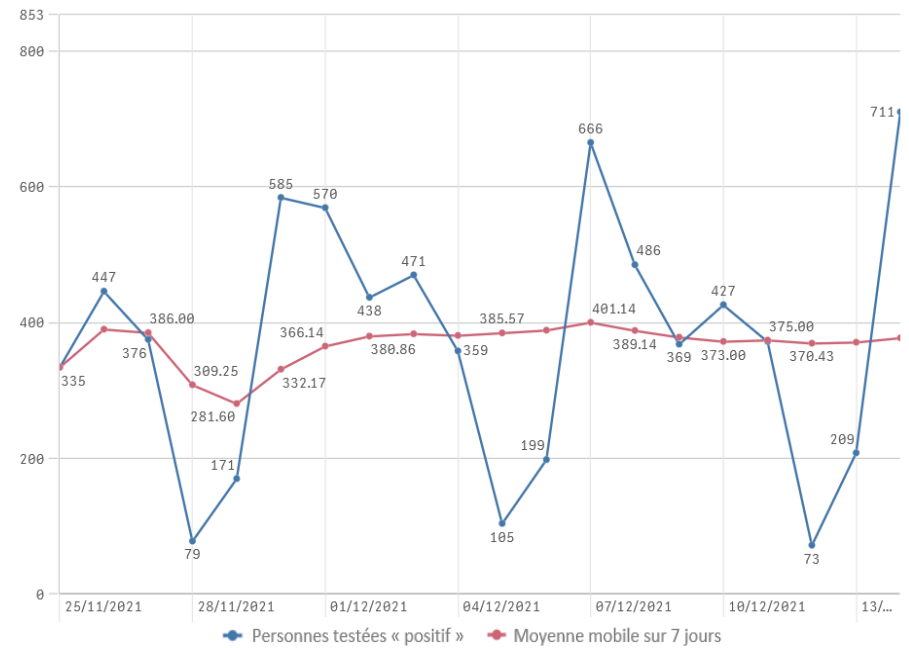
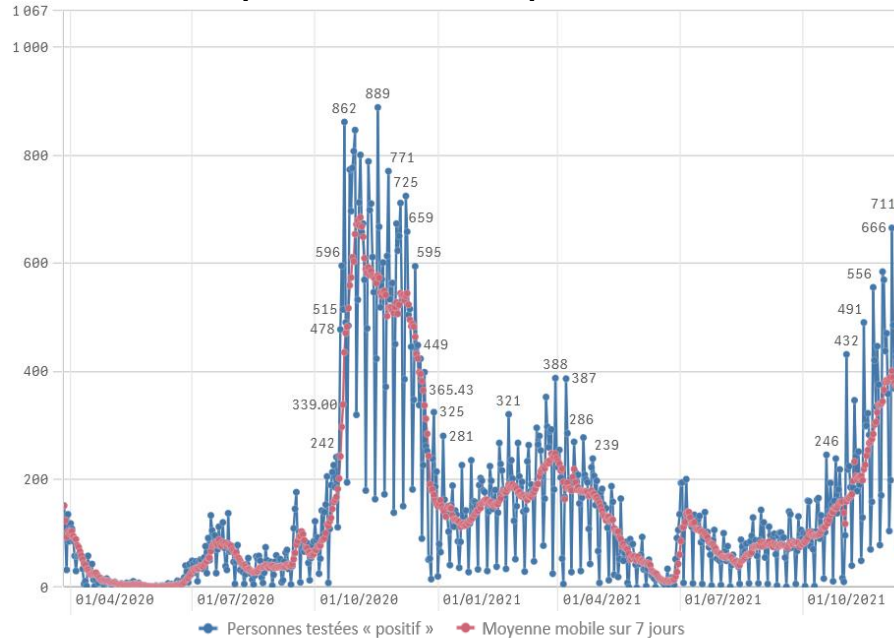
	Journée du 14.12.2021
Nombre d'infections actives	6 012
Nombre de personnes guéries	88 314
Taux de reproduction effectif (RT eff)	0,99

- TAUX DE POSITIVITÉ -

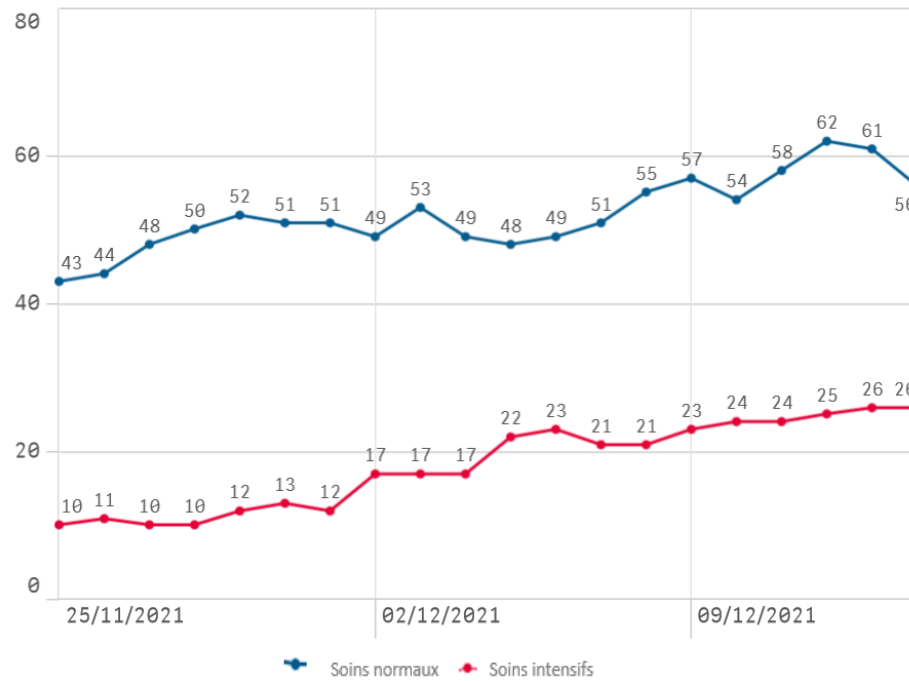
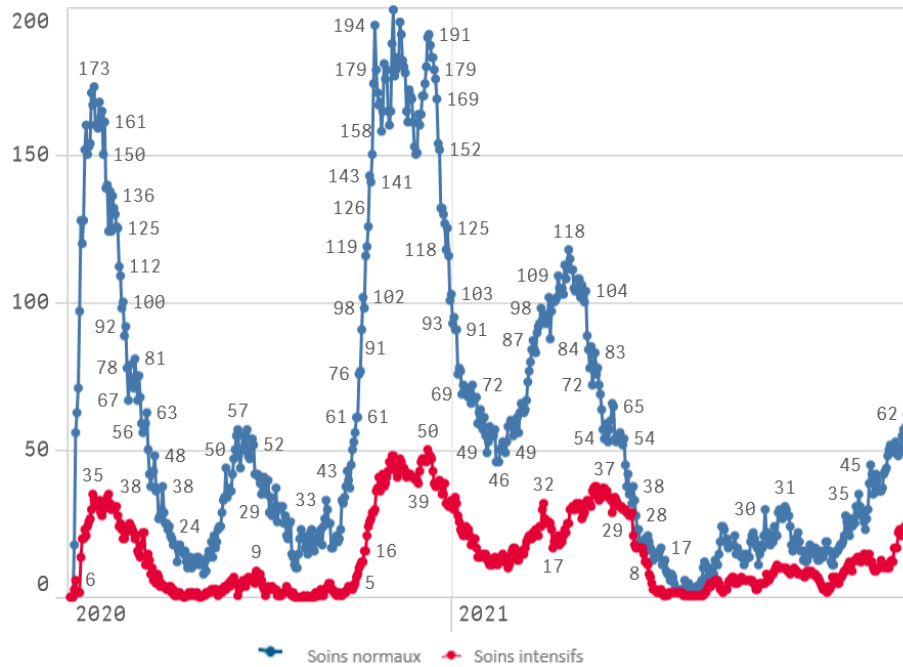
	Journée du 14.12.2021
Taux de positivité sur tous les tests effectués	12,02
Taux de positivité sur les tests effectués sur ordonnance et dans le cadre du contact tracing	12,02
Taux de positivité sur les tests effectués dans le cadre du LST	0,00



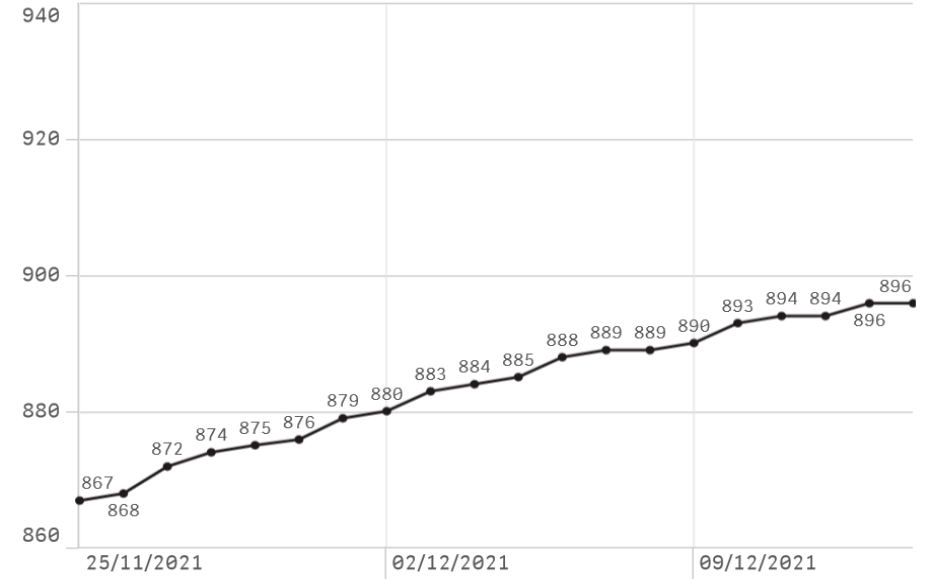
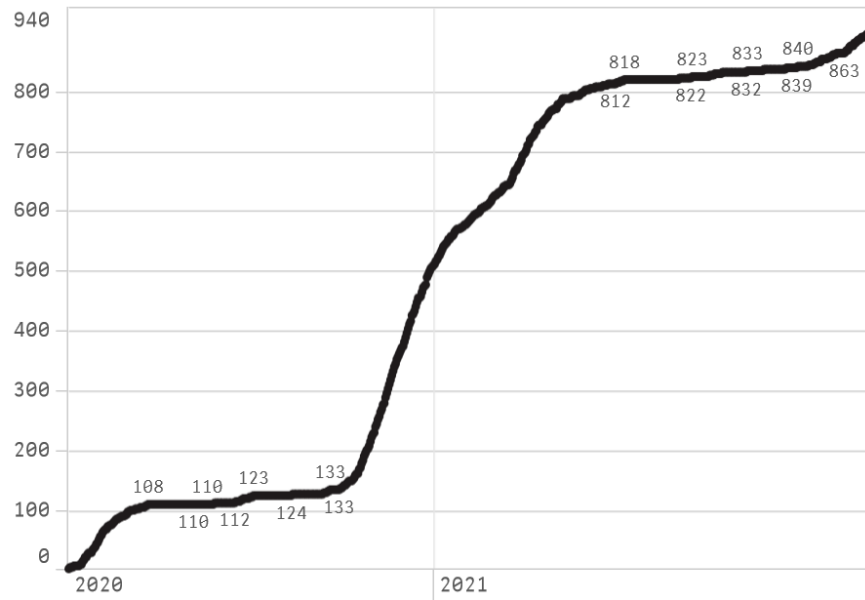
Nombre de personnes testées positives au COVID-19



Hospitalisations



Décès



Taux de positivité

