

CORONAVIRUS – RAPPORT JOURNALIER

- TESTING PCR -

JOURNÉE DU 15.12.2021

| | Nombre total | Par 100.000 habitants ¹ |
|--|--------------|------------------------------------|
| Nombre de tests PCR Effectués | 5 509 | 868 |
| sur/sans ordonnance | 4 067 | 641 |
| dans le cadre du Large Scale Testing ² et autres ³ | 0 | 0 |
| via un voucher aéroport ⁴ | 0 | 0 |
| dans le cadre du Contact Tracing | 1 442 | 227 |
| Personnes testées positives à la COVID-19 | 537 | 84,60 |
| sur/sans ordonnance | 383 | 60,34 |
| dans le cadre du Large Scale Testing ² et autres ³ | 0 | 0,00 |
| via un voucher aéroport ⁴ | 0 | 0,00 |
| dans le cadre du Contact Tracing ⁵ | 154 | 24,26 |

TOTAL

| | Nombre total | Par 100.000 habitants ¹ |
|--|------------------|------------------------------------|
| Nombre de tests PCR Effectués | 3 760 287 | 592 423 |
| sur/sans ordonnance | 1 138 542 | 179 374 |
| dans le cadre du Large Scale Testing ² et autres ³ | 2 144 700 | 337 892 |
| via un voucher aéroport ⁴ | 80 893 | 12 744 |
| dans le cadre du Contact Tracing | 396 152 | 62 413 |
| Personnes testées positives à la COVID-19 | 95 759 | 15 086,57 |
| sur/sans ordonnance | 42 198 | 6 648,18 |
| dans le cadre du Large Scale Testing ² et autres ³ | 7 743 | 1 219,89 |
| via un voucher aéroport ⁴ | 686 | 108,08 |
| dans le cadre du Contact Tracing ⁵ | 45 132 | 7 110,42 |

¹ Calculé sur base des résidents

² Premier test effectué le 19/05/2020

³ Autres: touristes entrants, déplacements vers l'étranger

⁴ Premier test effectué le 29/05/2020

⁵ Il s'agit de personnes déjà mises en quarantaine

- HOSPITALISATIONS -

| | Journée du 15.12.2021 |
|--|-----------------------|
| Hospitalisations de patients Covid confirmés en soins normaux (SN) | 55 |
| Hospitalisations de patients Covid suspects en soins normaux (SN) | 0 |
| Hospitalisations de patients Covid en isolement en soins normaux (SN)* | 12 |
| Hospitalisations de patients Covid confirmés en soins intensifs (SI) | 24 |
| Hospitalisations de patients Covid suspects en soins intensifs (SI) | 0 |
| Hospitalisations de patients Covid en isolement en soins intensifs (SI)* | 0 |

* Les patients Covid-19 en isolement sont des patients dont le motif d'hospitalisation n'est pas "Covid-19", mais qui ont une PCR SARS-COV-2 positive et bénéficient de mesures d'isolement.

- VACCINATIONS -

| | Journée du 15.12.2021 | Total | Schéma vaccinal complet |
|--|-----------------------|----------------|-------------------------|
| Personnes vaccinées - Dose 1 | 691 | 455 951 | 40 827 |
| Personnes vaccinées - Dose 2 | 434 | 397 601 | 397 602 |
| Personnes vaccinées – Dose complémentaire par rapport à schéma complet | 6 893 | 138 162 | - |
| Total des doses administrées | 8 018 | 991 714 | 438 429 |

| | Journée du 15.12.2021 Dose 1 | Journée du 15.12.2021 Dose 2 | Journée du 15.12.2021 Dose complémentaire par rapport à schéma complet | Total |
|--|---------------------------------|---------------------------------|---|----------------|
| Nombre de doses administrées par site | 691 | 434 | 6 893 | 991 714 |
| au Centre de vaccination Luxexpo (Luxembourg-Kirchberg) | 0 | 0 | 0 | 79 668 |
| au Centre de vaccination VICTOR HUGO - Limpertsberg | 165 | 148 | 1 379 | 281 093 |
| au Centre de vaccination Esch/Belval | 229 | 117 | 1 060 | 192 290 |
| au Centre de vaccination Mondorf | 0 | 0 | 0 | 80 419 |
| au Centre de vaccination Ettelbruck | 88 | 60 | 1 125 | 159 891 |
| au Centre de vaccination Luxembourg Air Rescue - Findel | 0 | 4 | 1 454 | 86 281 |
| par les équipes mobiles | 71 | 33 | 401 | 44 157 |
| dans les hôpitaux | 0 | 0 | 42 | 22 044 |
| dans les cabinets médicaux | 138 | 72 | 1432 | 45 871 |

- VACCINATIONS -

| | Journée du 15.12.2021 |
|--|-----------------------|
| Incidence des personnes testées positives à la COVID-19 (par 100 000 habitants) Personnes non-vaccinées | 144,37 |
| Incidence des personnes testées positives à la COVID-19 (par 100 000 habitants) Personnes vaccinées | 55,51 |
| Ratio non-vaccinés/vaccinés | 2,60 |

- DÉCÈS -

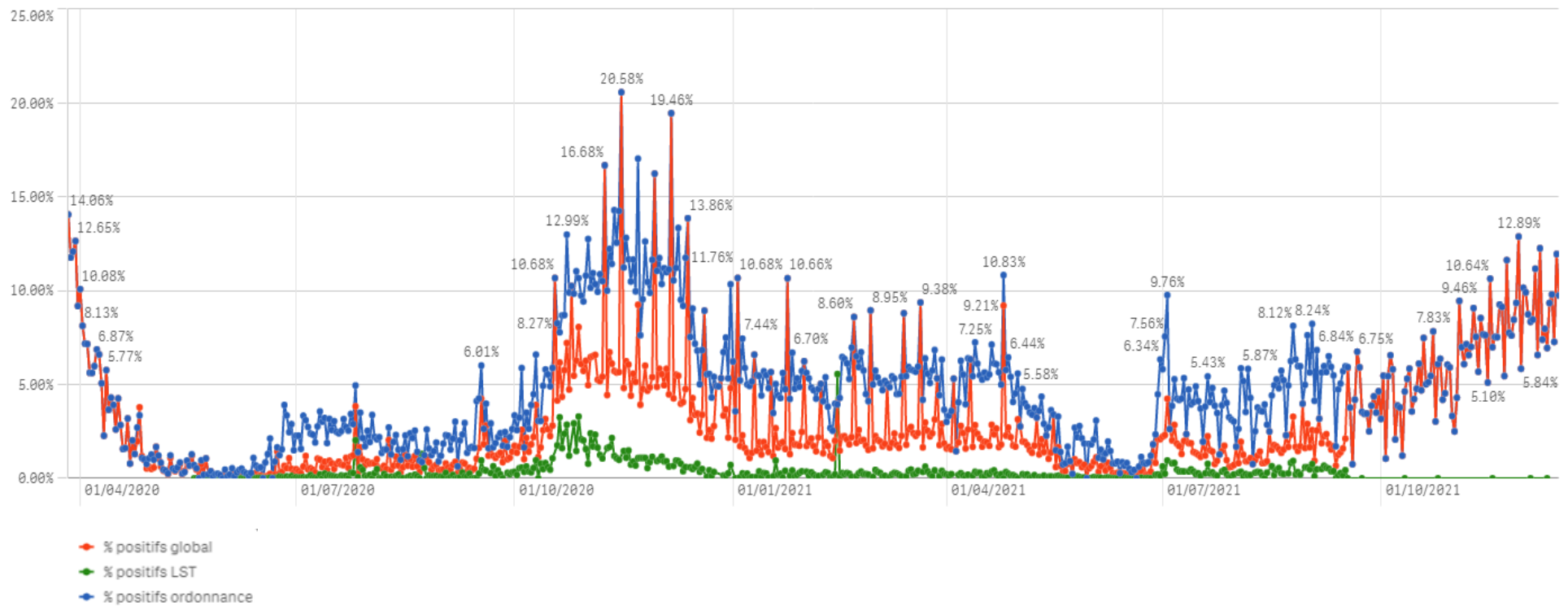
| | Journée du 15.12.2021 | Total |
|-----------------|-----------------------|-------|
| Nombre de décès | 1 | 897 |

- SUIVI DE LA PANDÉMIE -

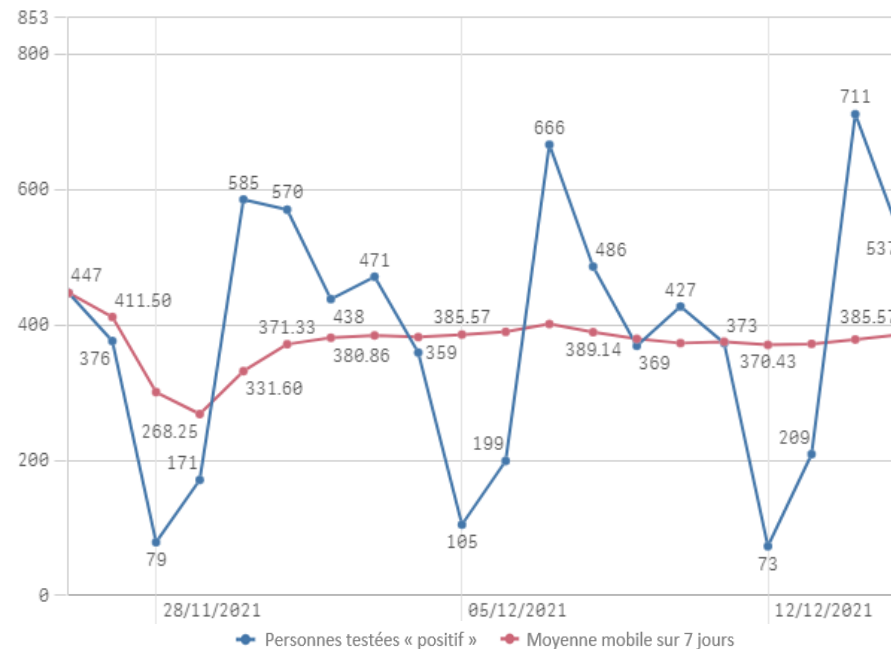
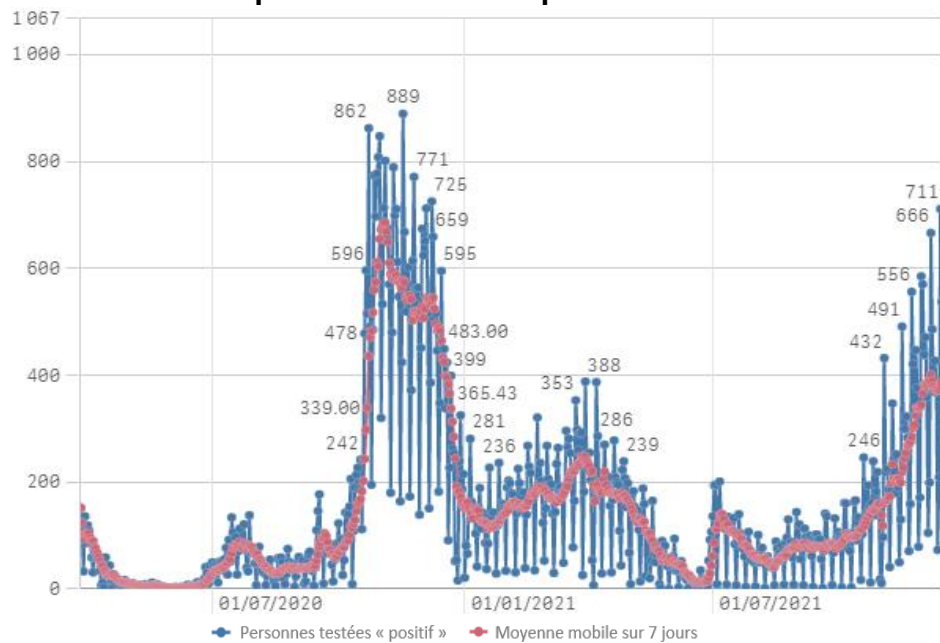
| | Journée du 15.12.2021 |
|--|-----------------------|
| Nombre d'infections actives | 5 970 |
| Nombre de personnes guéries | 88 892 |
| Taux de reproduction effectif (RT eff) | 1,03 |

- TAUX DE POSITIVITÉ -

| | Journée du 15.12.2021 |
|---|-----------------------|
| Taux de positivité sur tous les tests effectués | 9,75 |
| Taux de positivité sur les tests effectués sur ordonnance et dans le cadre du contact tracing | 9,75 |
| Taux de positivité sur les tests effectués dans le cadre du LST | 0,00 |



Nombre de personnes testées positives au COVID-19



Hospitalisations

