

# CORONAVIRUS – RAPPORT JOURNALIER

## - TESTING PCR -

### JOURNÉE DU 20.12.2021

	Nombre total	Par 100.000 habitants <sup>1</sup>
<b>Nombre de tests PCR Effectués</b>	<b>3 196</b>	<b>504</b>
sur/sans ordonnance	2 351	370
dans le cadre du Large Scale Testing <sup>2</sup> et autres <sup>3</sup>	0	0
via un voucher aéroport <sup>4</sup>	0	0
dans le cadre du Contact Tracing	845	133
<b>Personnes testées positives à la COVID-19</b>	<b>229</b>	<b>36,08</b>
sur/sans ordonnance	109	17,17
dans le cadre du Large Scale Testing <sup>2</sup> et autres <sup>3</sup>	0	0,00
via un voucher aéroport <sup>4</sup>	0	0,00
dans le cadre du Contact Tracing <sup>5</sup>	120	18,91

### TOTAL

	Nombre total	Par 100.000 habitants <sup>1</sup>
<b>Nombre de tests PCR Effectués</b>	<b>3 780 075</b>	<b>595 541</b>
sur/sans ordonnance	1 154 654	181 913
dans le cadre du Large Scale Testing <sup>2</sup> et autres <sup>3</sup>	2 144 701	337 892
via un voucher aéroport <sup>4</sup>	80 893	12 744
dans le cadre du Contact Tracing	399 827	62 992
<b>Personnes testées positives à la COVID-19</b>	<b>97 258</b>	<b>15 322,74</b>
sur/sans ordonnance	43 255	6 814,71
dans le cadre du Large Scale Testing <sup>2</sup> et autres <sup>3</sup>	7 743	1 219,89
via un voucher aéroport <sup>4</sup>	686	108,08
dans le cadre du Contact Tracing <sup>5</sup>	45 574	7 180,06

<sup>1</sup> Calculé sur base des résidents

<sup>2</sup> Premier test effectué le 19/05/2020

<sup>3</sup> Autres: touristes entrants, déplacements vers l'étranger

<sup>4</sup> Premier test effectué le 29/05/2020

<sup>5</sup> Il s'agit de personnes déjà mises en quarantaine

## - HOSPITALISATIONS -

	Journée du 20.12.2021
Hospitalisations de patients Covid confirmés en soins normaux (SN)	51
Hospitalisations de patients Covid suspects en soins normaux (SN)	1
Hospitalisations de patients Covid en isolement en soins normaux (SN)*	12
Hospitalisations de patients Covid confirmés en soins intensifs (SI)	19
Hospitalisations de patients Covid suspects en soins intensifs (SI)	0
Hospitalisations de patients Covid en isolement en soins intensifs (SI)*	0

\* Les patients Covid-19 en isolement sont des patients dont le motif d'hospitalisation n'est pas "Covid-19", mais qui ont une PCR SARS-COV-2 positive et bénéficient de mesures d'isolement.

## - VACCINATIONS -

	Journée du 20.12.2021	Total	Schéma vaccinal complet
Personnes vaccinées - Dose 1	590	458 575	40 967
Personnes vaccinées - Dose 2	365	399 357	399 358
Personnes vaccinées – Dose complémentaire par rapport à schéma complet	3 390	159 850	-
<b>Total des doses administrées</b>	<b>4 345</b>	<b>1 017 782</b>	<b>440 325</b>

	Journée du 20.12.2021 Dose 1	Journée du 20.12.2021 Dose 2	Journée du 20.12.2021 Dose complémentaire par rapport à schéma complet	Total
<b>Nombre de doses administrées par site</b>	<b>590</b>	<b>365</b>	<b>3 390</b>	<b>1 017 782</b>
au Centre de vaccination Luxexpo (Luxembourg-Kirchberg)	0	0	0	79 667
au Centre de vaccination VICTOR HUGO - Limpertsberg	170	107	565	286 385
au Centre de vaccination Esch/Belval	153	113	476	196 758
au Centre de vaccination Mondorf	0	0	0	80 419
au Centre de vaccination Ettelbruck	103	51	531	163 990
au Centre de vaccination Luxembourg Air Rescue - Findel	0	1	681	90 549
par les équipes mobiles	57	32	413	46 132
dans les hôpitaux	0	0	0	22 108
dans les cabinets médicaux	107	61	724	51 774

## - VACCINATIONS -

	Journée du 20.12.2021
Incidence des personnes testées positives à la COVID-19 chez les personnes non-vaccinées (par 100.000 personnes non-vaccinées)	57,83
Incidence des personnes testées positives à la COVID-19 chez les personnes vaccinées (par 100.000 personnes vaccinées)	25,64
Ratio non-vaccinés/vaccinés	2,26

## - DÉCÈS -

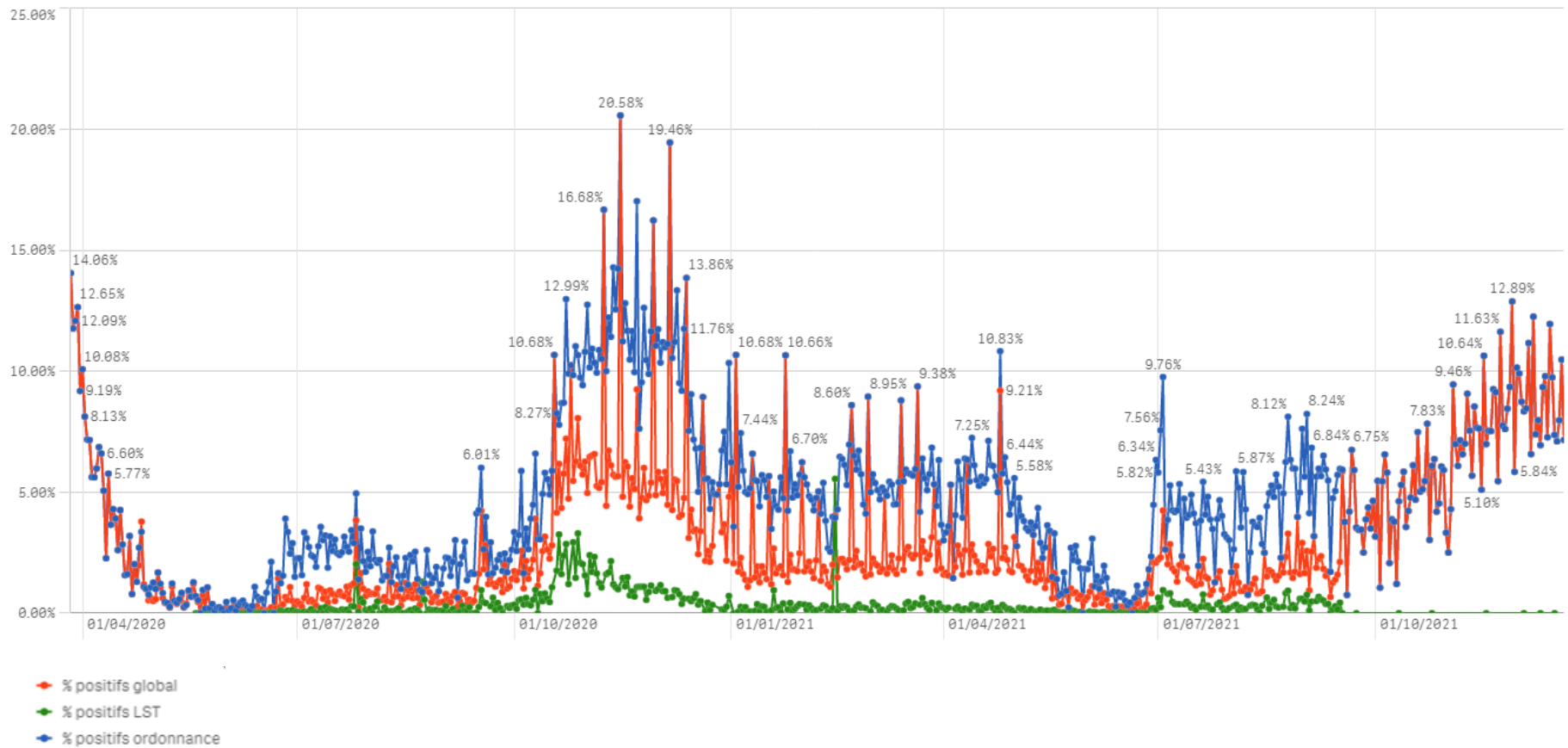
	Journée du 20.12.2021	Total
Nombre de décès	1	904

## - SUIVI DE LA PANDÉMIE -

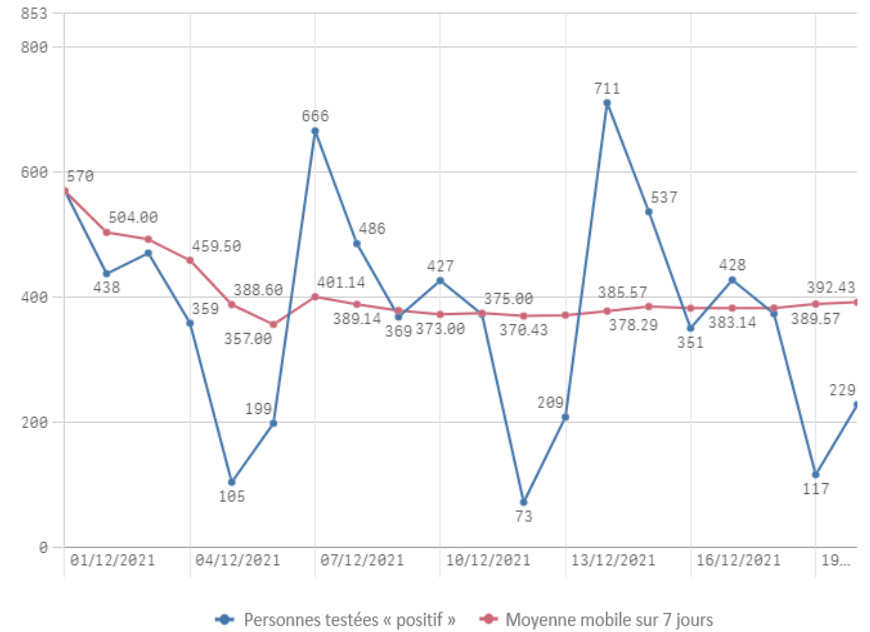
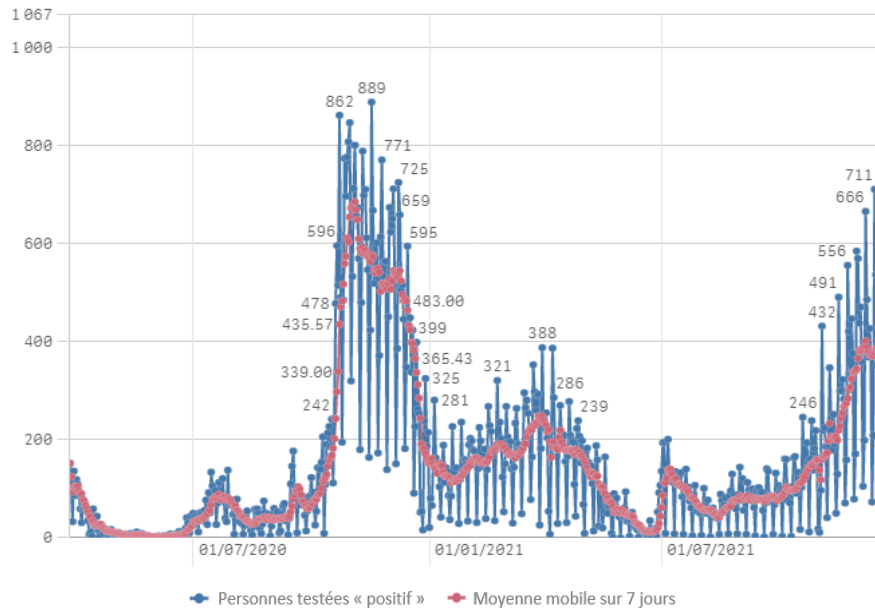
	Journée du 20.12.2021
Nombre d'infections actives	5 541
Nombre de personnes guéries	90 813
Taux de reproduction effectif (RT eff)	1,03

# - TAUX DE POSITIVITÉ -

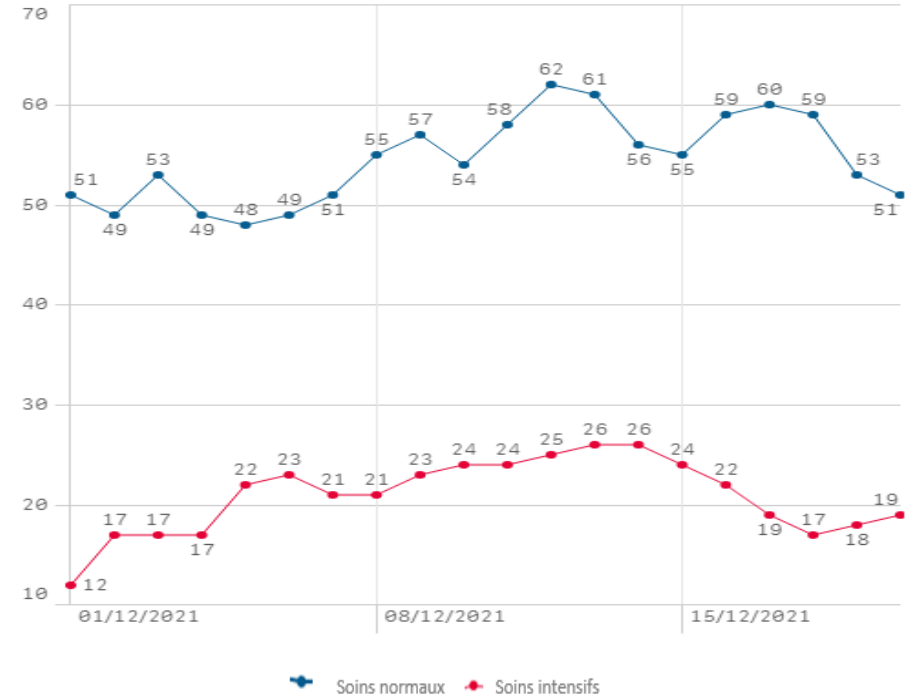
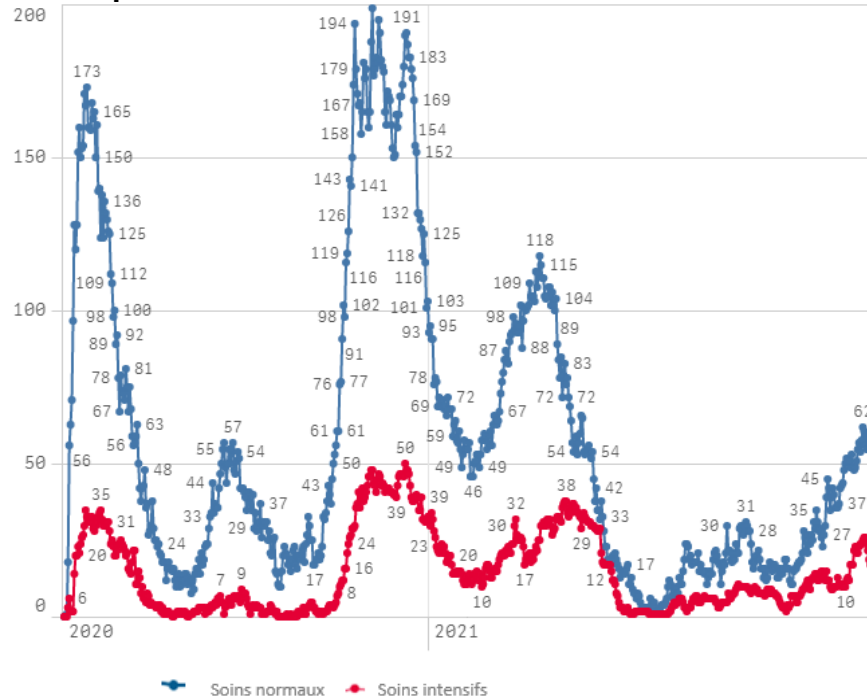
	Journée du 20.12.2021
Taux de positivité sur tous les tests effectués	7,17
Taux de positivité sur les tests effectués sur ordonnance et dans le cadre du contact tracing	7,17
Taux de positivité sur les tests effectués dans le cadre du LST	0,00



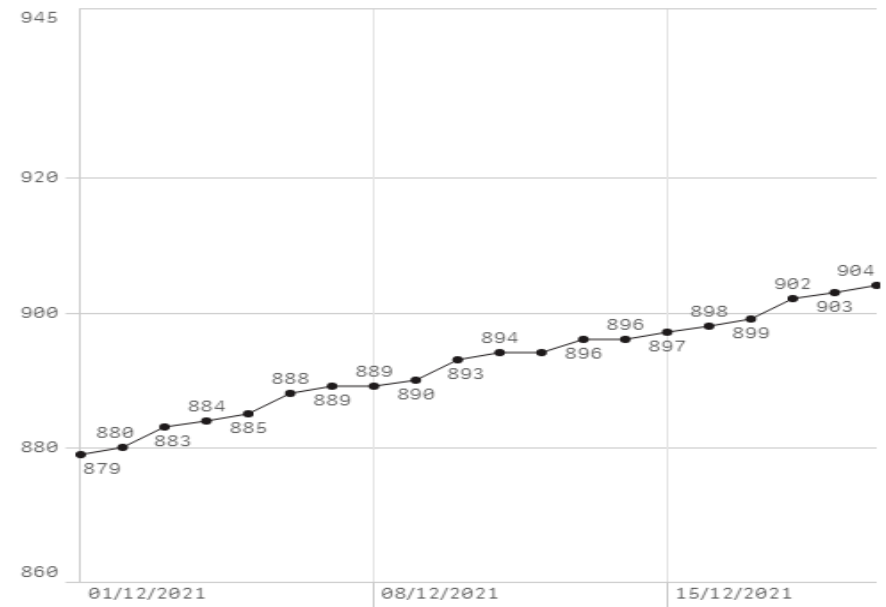
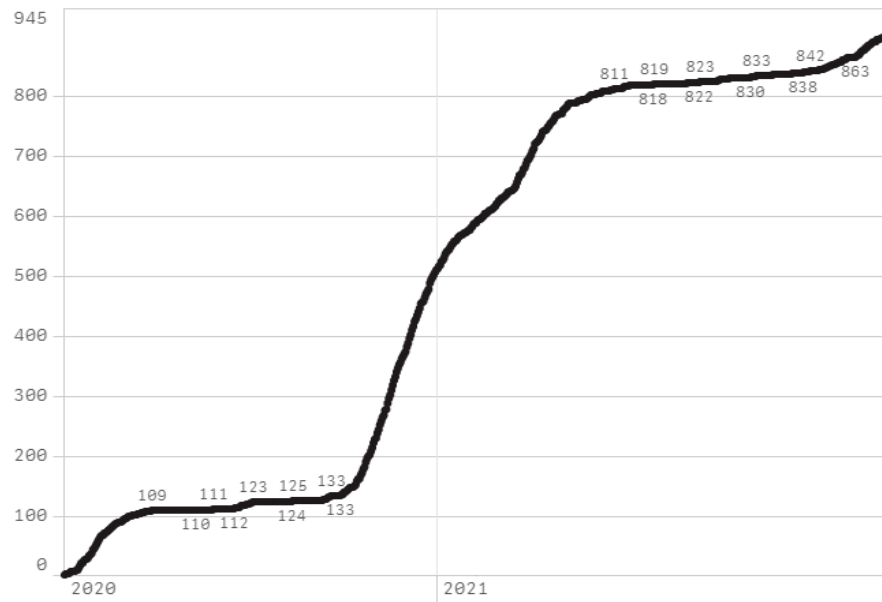
## Nombre de personnes testées positives au COVID-19



## Hospitalisations



## Décès



## Taux de positivité

