

CORONAVIRUS – RAPPORT JOURNALIER

- TESTING PCR -

JOURNÉE DU 26.12.2021

	Nombre total	Par 100.000 habitants ¹
Nombre de tests PCR Effectués	402	63
sur/sans ordonnance	399	63
dans le cadre du Large Scale Testing ² et autres ³	0	0
via un voucher aéroport ⁴	0	0
dans le cadre du Contact Tracing	3	0
Personnes testées positives à la COVID-19	29	4,57
sur/sans ordonnance	29	4,57
dans le cadre du Large Scale Testing ² et autres ³	0	0,00
via un voucher aéroport ⁴	0	0,00
dans le cadre du Contact Tracing ⁵	0	0,00

TOTAL

	Nombre total	Par 100.000 habitants ¹
	3 801 949	598 987
	1 171 225	184 523
	2 144 701	337 892
	80 893	12 744
	405 130	63 827
	99 717	15 710,14
	45 172	7 116,73
	7 743	1 219,89
	686	108,08
	46 116	7 265,45

¹ Calculé sur base des résidents

² Premier test effectué le 19/05/2020

³ Autres: touristes entrants, déplacements vers l'étranger

⁴ Premier test effectué le 29/05/2020

⁵ Il s'agit de personnes déjà mises en quarantaine

- HOSPITALISATIONS -

	Journée du 26.12.2021
Hospitalisations de patients Covid confirmés en soins normaux (SN)	48
Hospitalisations de patients Covid suspects en soins normaux (SN)	0
Hospitalisations de patients Covid en isolement en soins normaux (SN)*	19
Hospitalisations de patients Covid confirmés en soins intensifs (SI)	20
Hospitalisations de patients Covid suspects en soins intensifs (SI)	0
Hospitalisations de patients Covid en isolement en soins intensifs (SI)*	0

* Les patients Covid-19 en isolement sont des patients dont le motif d'hospitalisation n'est pas "Covid-19", mais qui ont une PCR SARS-COV-2 positive et bénéficient de mesures d'isolement.

- VACCINATIONS -

	Journée du 26.12.2021	Total	Schéma vaccinal complet
Personnes vaccinées - Dose 1	0	460 918	41 074
Personnes vaccinées - Dose 2	3	400 835	400 836
Personnes vaccinées – Dose complémentaire par rapport à schéma complet	58	183 222	-
Total des doses administrées	61	1 044 975	441 910

	Journée du 26.12.2021 Dose 1	Journée du 26.12.2021 Dose 2	Journée du 26.12.2021 Dose complémentaire par rapport à schéma complet	Total
Nombre de doses administrées par site	0	3	58	1 044 975
au Centre de vaccination Luxexpo (Luxembourg-Kirchberg)	0	0	0	79 667
au Centre de vaccination VICTOR HUGO - Limpertsberg	0	0	0	292 560
au Centre de vaccination Esch/Belval	0	0	0	201 952
au Centre de vaccination Mondorf	0	0	0	80 419
au Centre de vaccination Ettelbruck	0	0	0	168 904
au Centre de vaccination Luxembourg Air Rescue - Findel	0	0	0	95 660
par les équipes mobiles	0	0	0	47 714
dans les hôpitaux	0	0	0	22 108
dans les cabinets médicaux	0	3	58	55 991

- VACCINATIONS -

	Journée du 26.12.2021
Incidence des personnes testées positives à la COVID-19 chez les personnes non-vaccinées (par 100.000 personnes non-vaccinées)	3,92
Incidence des personnes testées positives à la COVID-19 chez les personnes vaccinées (par 100.000 personnes vaccinées)	4,88
Ratio non-vaccinés/vaccinés	0,80

- DÉCÈS -

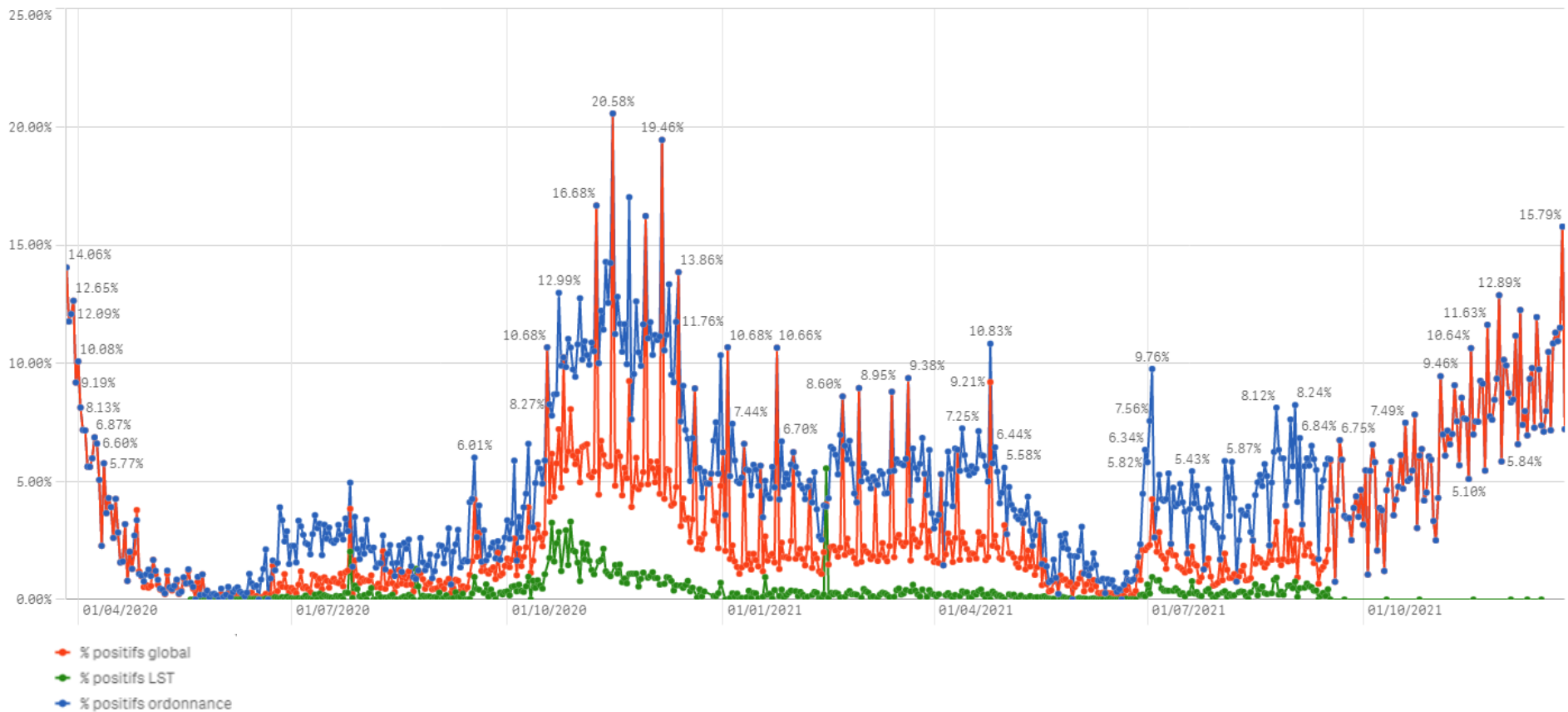
	Journée du 26.12.2021	Total
Nombre de décès	3	910

- SUIVI DE LA PANDÉMIE -

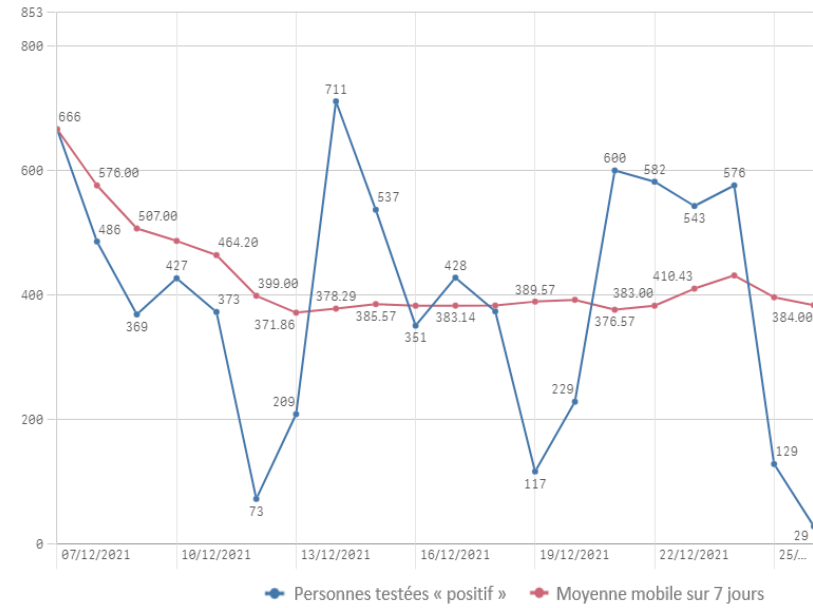
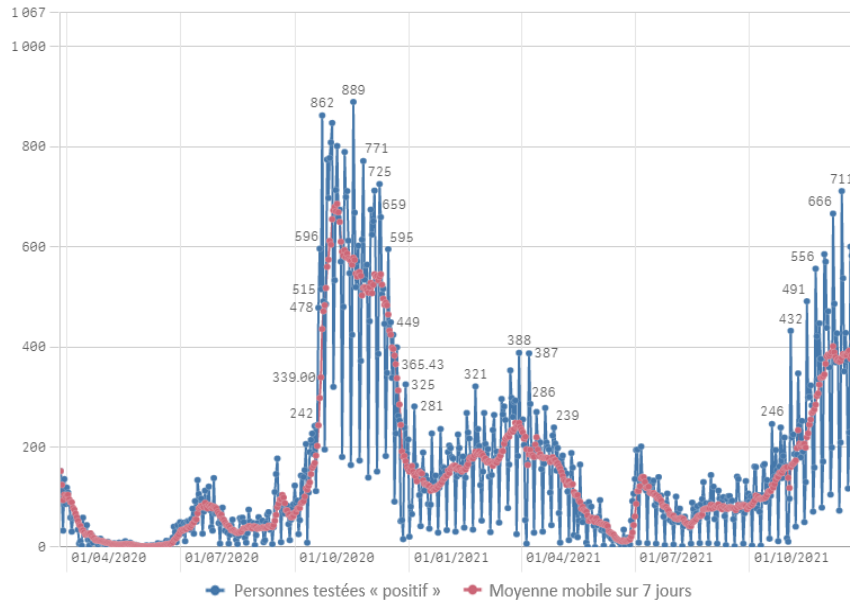
	Journée du 26.12.2021
Nombre d'infections actives	5 521
Nombre de personnes guéries	93 286
Taux de reproduction effectif (RT eff)	0,90

- TAUX DE POSITIVITÉ -

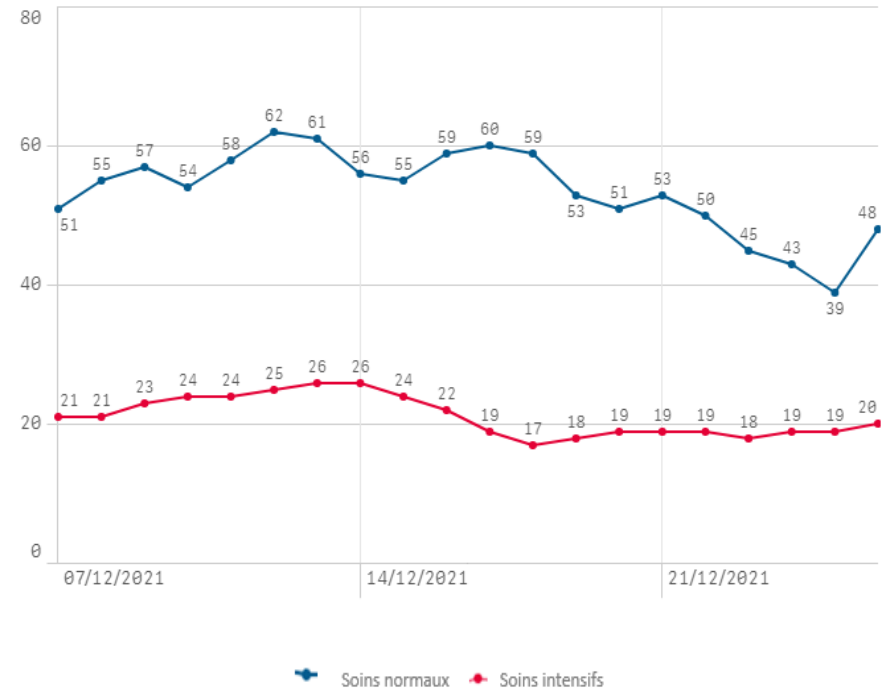
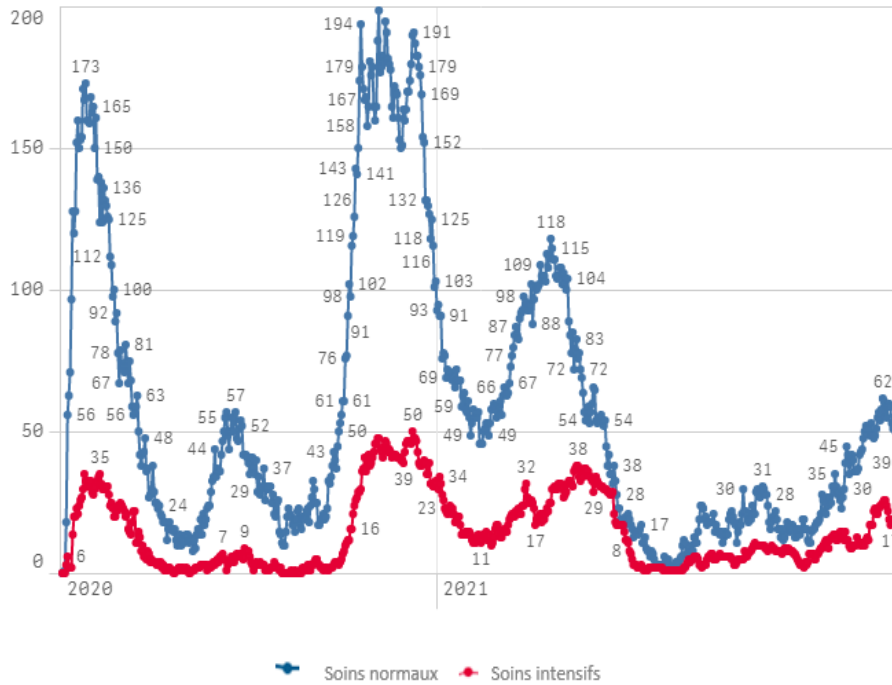
	Journée du 26.12.2021
Taux de positivité sur tous les tests effectués	7,23
Taux de positivité sur les tests effectués sur ordonnance et dans le cadre du contact tracing	7,23
Taux de positivité sur les tests effectués dans le cadre du LST	0,00



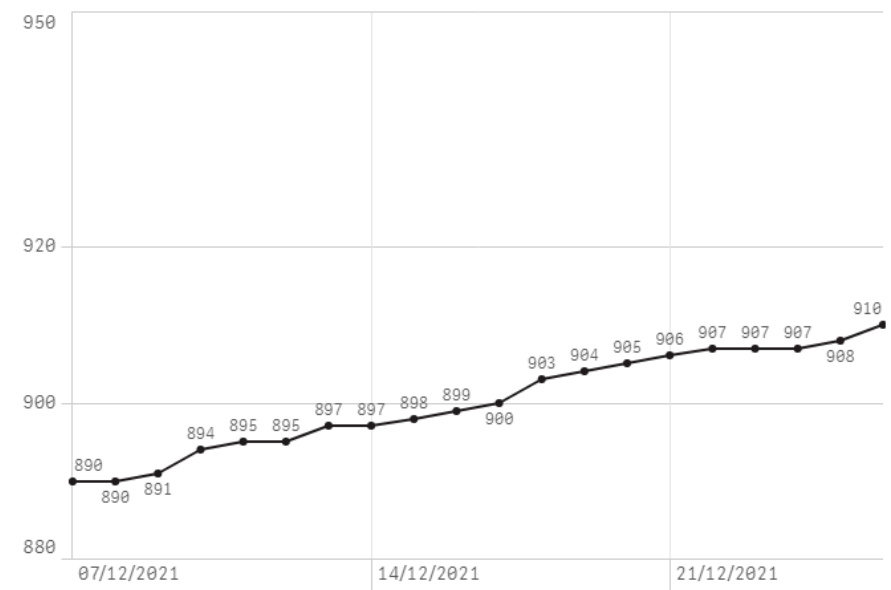
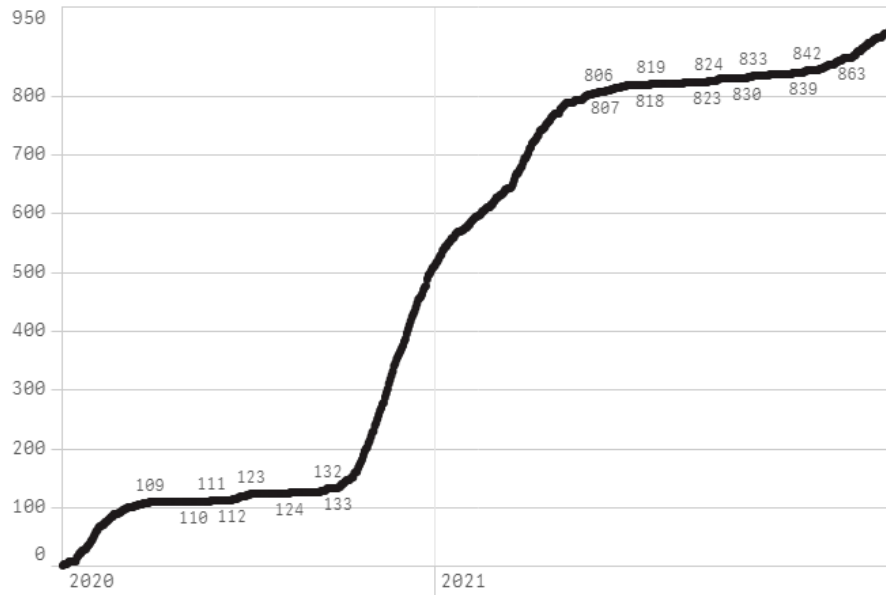
Nombre de personnes testées positives au COVID-19



Hospitalisations



Décès



Taux de positivité

