

CORONAVIRUS – RAPPORT JOURNALIER

- TESTING PCR -

JOURNÉE DU 27.12.2021

	Nombre total	Par 100.000 habitants ¹
Nombre de tests PCR Effectués	2 983	470
sur/sans ordonnance	2 186	344
dans le cadre du Large Scale Testing ² et autres ³	0	0
via un voucher aéroport ⁴	0	0
dans le cadre du Contact Tracing	797	126
Personnes testées positives à la COVID-19	486	76,57
sur/sans ordonnance	402	63,33
dans le cadre du Large Scale Testing ² et autres ³	0	0,00
via un voucher aéroport ⁴	0	0,00
dans le cadre du Contact Tracing ⁵	84	13,23

TOTAL

	Nombre total	Par 100.000 habitants ¹
Nombre de tests PCR Effectués	3 804 934	599 457
sur/sans ordonnance	1 173 413	184 868
dans le cadre du Large Scale Testing ² et autres ³	2 144 701	337 892
via un voucher aéroport ⁴	80 893	12 744
dans le cadre du Contact Tracing	405 927	63 953
Personnes testées positives à la COVID-19	100 203	15 786,71
sur/sans ordonnance	45 574	7 180,06
dans le cadre du Large Scale Testing ² et autres ³	7 743	1 219,89
via un voucher aéroport ⁴	686	108,08
dans le cadre du Contact Tracing ⁵	46 200	7 278,69

¹ Calculé sur base des résidents

² Premier test effectué le 19/05/2020

³ Autres: touristes entrants, déplacements vers l'étranger

⁴ Premier test effectué le 29/05/2020

⁵ Il s'agit de personnes déjà mises en quarantaine

- HOSPITALISATIONS -

	Journée du 27.12.2021
Hospitalisations de patients Covid confirmés en soins normaux (SN)	46
Hospitalisations de patients Covid suspects en soins normaux (SN)	1
Hospitalisations de patients Covid en isolement en soins normaux (SN)*	18
Hospitalisations de patients Covid confirmés en soins intensifs (SI)	19
Hospitalisations de patients Covid suspects en soins intensifs (SI)	0
Hospitalisations de patients Covid en isolement en soins intensifs (SI)*	0

* Les patients Covid-19 en isolement sont des patients dont le motif d'hospitalisation n'est pas "Covid-19", mais qui ont une PCR SARS-COV-2 positive et bénéficient de mesures d'isolement.

- VACCINATIONS -

	Journée du 27.12.2021	Total	Schéma vaccinal complet
Personnes vaccinées - Dose 1	481	461 393	41 106
Personnes vaccinées - Dose 2	422	401 257	401 258
Personnes vaccinées – Dose complémentaire par rapport à schéma complet	3 283	186 503	-
Total des doses administrées	4 186	1 049 153	442 364

	Journée du 27.12.2021 Dose 1	Journée du 27.12.2021 Dose 2	Journée du 27.12.2021 Dose complémentaire par rapport à schéma complet	Total
Nombre de doses administrées par site	481	422	3 283	1 049 153
au Centre de vaccination Luxexpo (Luxembourg-Kirchberg)	0	0	0	79 667
au Centre de vaccination VICTOR HUGO - Limpertsberg	180	134	632	293 505
au Centre de vaccination Esch/Belval	138	158	457	202 702
au Centre de vaccination Mondorf	0	0	0	80 419
au Centre de vaccination Ettelbruck	105	55	505	169 569
au Centre de vaccination Luxembourg Air Rescue - Findel	0	6	687	96 353
par les équipes mobiles	28	29	514	48 281
dans les hôpitaux	0	0	0	22 108
dans les cabinets médicaux	30	40	488	56 549

- VACCINATIONS -

	Journée du 27.12.2021
Incidence des personnes testées positives à la COVID-19 chez les personnes non-vaccinées (par 100.000 personnes non-vaccinées)	90,81
Incidence des personnes testées positives à la COVID-19 chez les personnes vaccinées (par 100.000 personnes vaccinées)	69,84
Ratio non-vaccinés/vaccinés	1,30

- DÉCÈS -

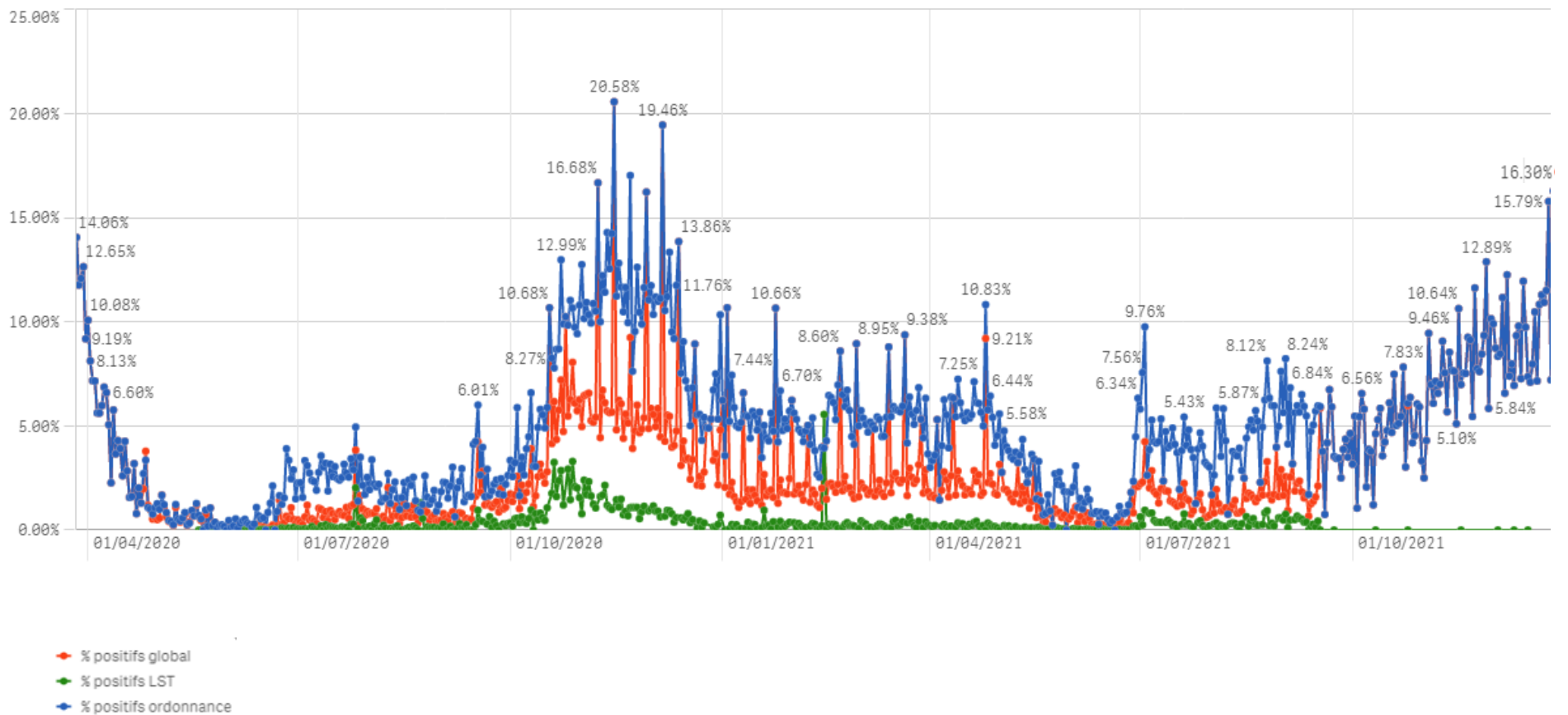
	Journée du 27.12.2021	Total
Nombre de décès	0	910

- SUIVI DE LA PANDÉMIE -

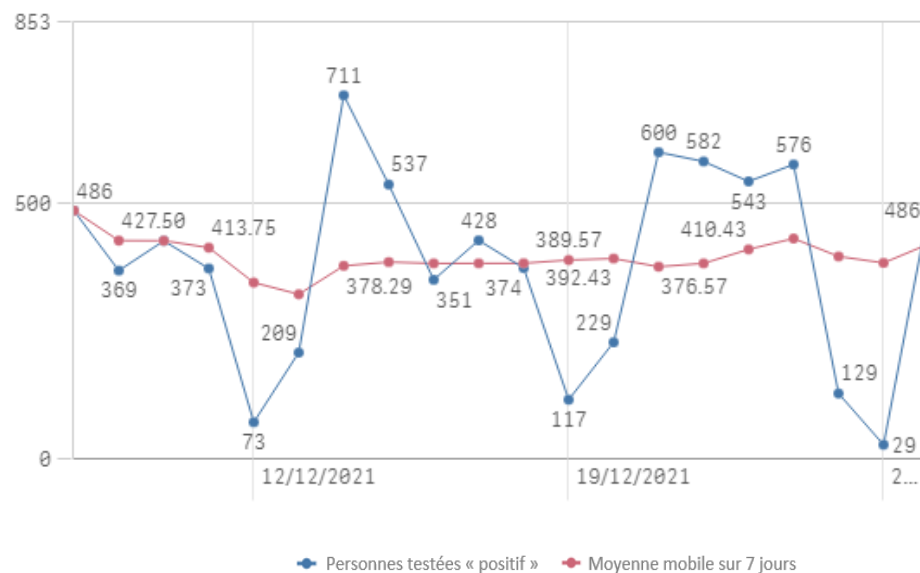
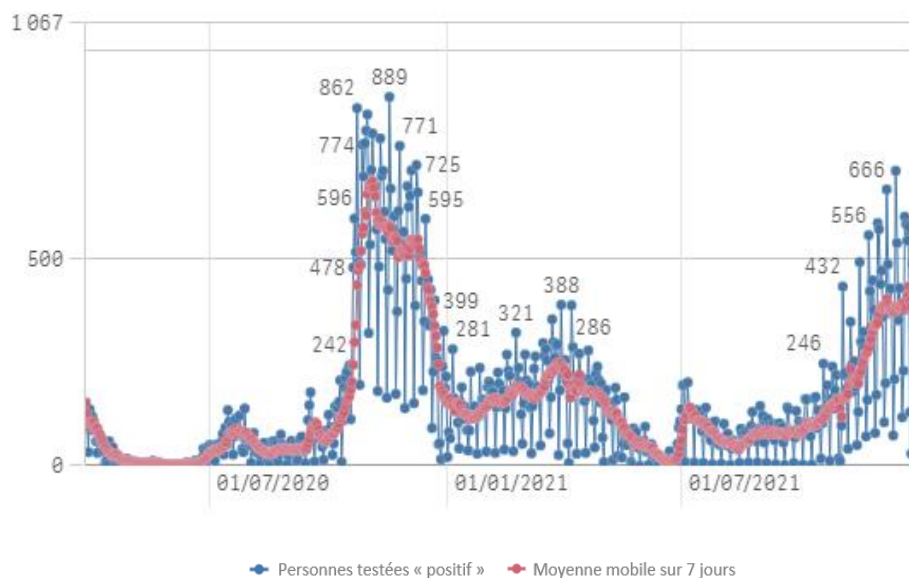
	Journée du 27.12.2021
Nombre d'infections actives	5 894
Nombre de personnes guéries	93 399
Taux de reproduction effectif (RT eff)	0,88

- TAUX DE POSITIVITÉ -

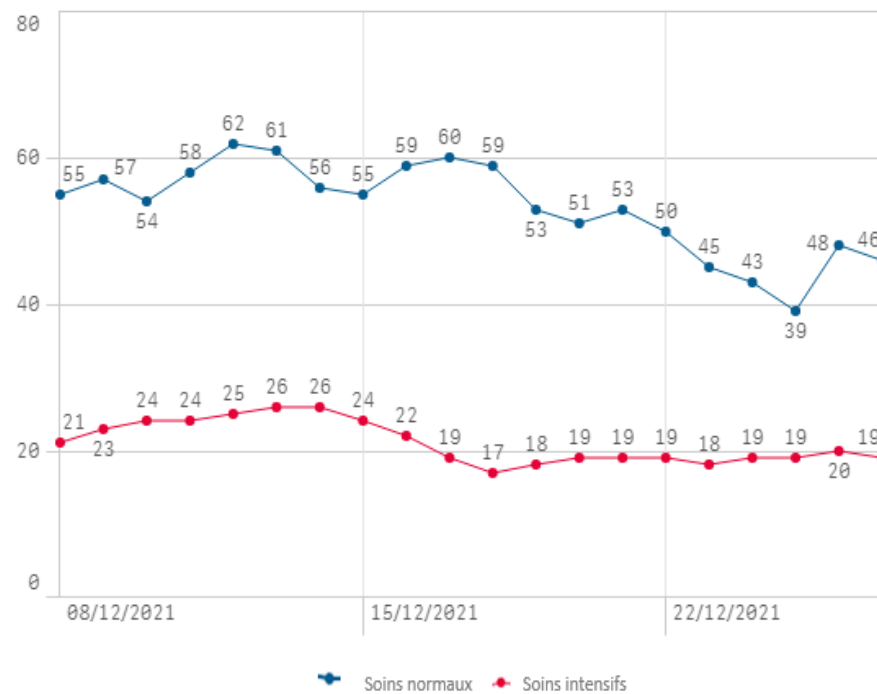
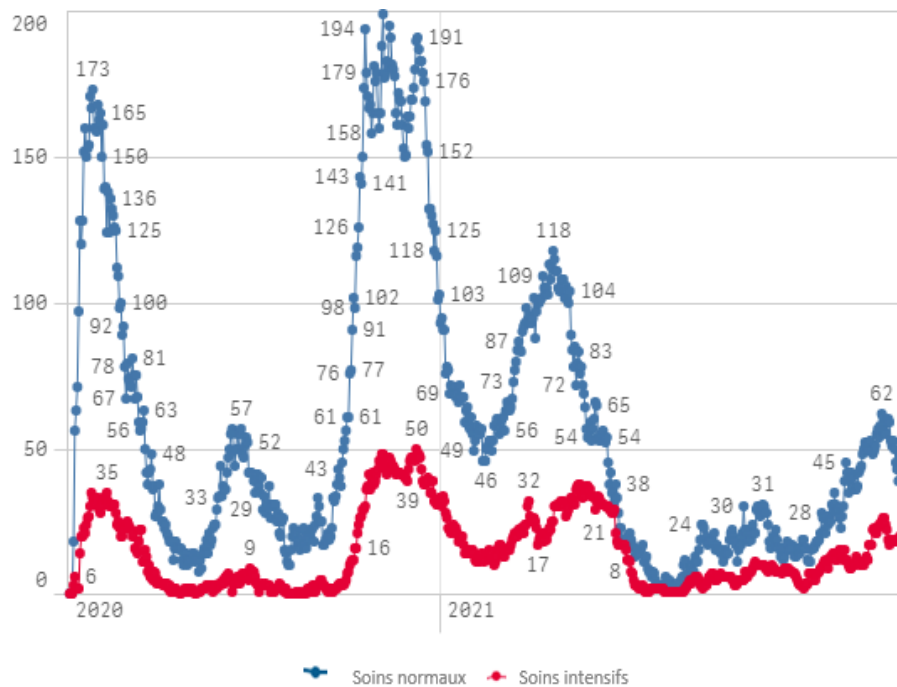
	Journée du 27.12.2021
Taux de positivité sur tous les tests effectués	16,30
Taux de positivité sur les tests effectués sur ordonnance et dans le cadre du contact tracing	16,30
Taux de positivité sur les tests effectués dans le cadre du LST	0,00



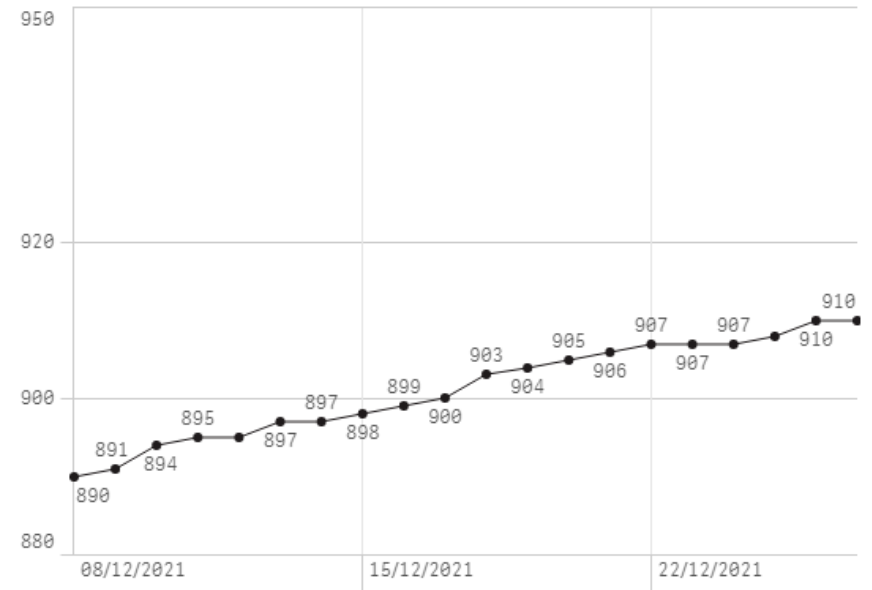
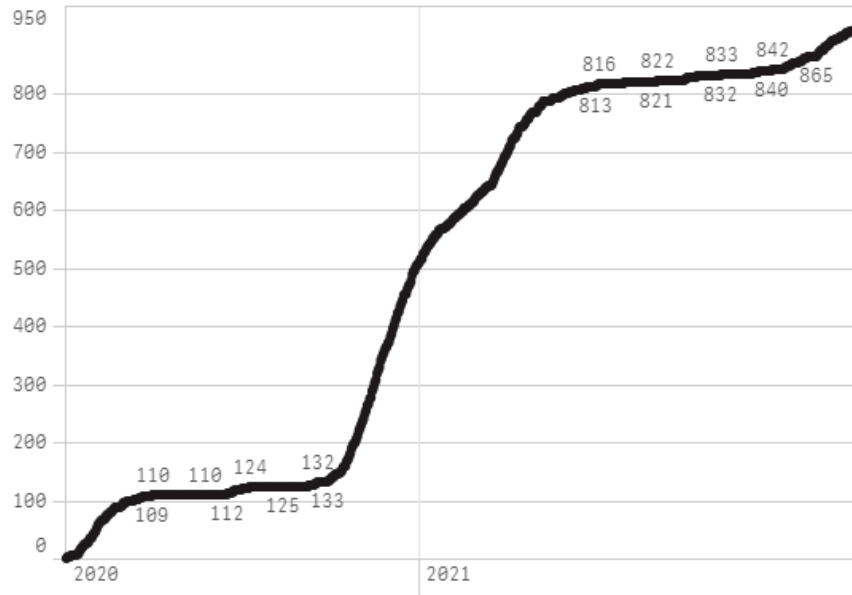
Nombre de personnes testées positives au COVID-19



Hospitalisations



Décès



Taux de positivité

