

# CORONAVIRUS – RAPPORT JOURNALIER

## - TESTING PCR -

### JOURNÉE DU 02.02.2022

	Nombre total	Par 100.000 habitants <sup>1</sup>
<b>Nombre de tests PCR Effectués</b>	<b>6 222</b>	<b>980</b>
sur/sans ordonnance	5 365	845
dans le cadre du Large Scale Testing <sup>2</sup> et autres <sup>3</sup>	0	0
via un voucher aéroport <sup>4</sup>	0	0
dans le cadre du Contact Tracing	857	135
<b>Personnes testées positives à la COVID-19</b>	<b>1 994</b>	<b>314,15</b>
sur/sans ordonnance	1 667	262,63
dans le cadre du Large Scale Testing <sup>2</sup> et autres <sup>3</sup>	0	0,00
via un voucher aéroport <sup>4</sup>	0	0,00
dans le cadre du Contact Tracing <sup>5</sup>	327	51,52

### TOTAL

	Nombre total	Par 100.000 habitants <sup>1</sup>
	<b>3 997 645</b>	<b>629 818</b>
	1 334 254	210 208
	2 144 701	337 892
	80 894	12 745
	437 796	68 974
	<b>163 980</b>	<b>25 834,61</b>
	100 805	15 881,56
	7 743	1 219,89
	686	108,08
	54 746	8 625,08

<sup>1</sup> Calculé sur base des résidents

<sup>2</sup> Premier test effectué le 19/05/2020

<sup>3</sup> Autres: touristes entrants, déplacements vers l'étranger

<sup>4</sup> Premier test effectué le 29/05/2020

<sup>5</sup> Il s'agit de personnes déjà mises en quarantaine

## - HOSPITALISATIONS -

	Journée du 02.02.2022
Hospitalisations de patients Covid confirmés en soins normaux (SN)	70
Hospitalisations de patients Covid suspects en soins normaux (SN)	3
Hospitalisations de patients Covid en isolement en soins normaux (SN)*	105
Hospitalisations de patients Covid confirmés en soins intensifs (SI)	12
Hospitalisations de patients Covid suspects en soins intensifs (SI)	0
Hospitalisations de patients Covid en isolement en soins intensifs (SI)*	5

\* Les patients Covid-19 en isolement sont des patients dont le motif d'hospitalisation n'est pas "Covid-19", mais qui ont une PCR SARS-COV-2 positive et bénéficient de mesures d'isolement.

## - VACCINATIONS -

	Journée du 02.02.2022	Total	Schéma vaccinal complet
Personnes vaccinées - Dose 1	139	475 631	41 440
Personnes vaccinées - Dose 2	485	419 420	419 421
Personnes vaccinées – Dose complémentaire par rapport à schéma complet	2 082	340 087	-
<b>Total des doses administrées</b>	<b>2 706</b>	<b>1 235 138</b>	<b>460 861</b>

	Journée du 02.02.2022 Dose 1	Journée du 02.02.2022 Dose 2	Journée du 02.02.2022 Dose complémentaire par rapport à schéma complet	Total
<b>Nombre de doses administrées par site</b>	<b>139</b>	<b>485</b>	<b>2 082</b>	<b>1 235 138</b>
au Centre de vaccination Luxexpo (Luxembourg-Kirchberg)	0	0	0	93 486
au Centre de vaccination Luxexpo provisoire (Luxembourg- Kirchberg)	46	200	317	333 555
au Centre de vaccination Esch/Belval	16	122	880	238 189
au Centre de vaccination Mondorf	0	0	0	80 396
au Centre de vaccination Ettelbruck	10	95	197	200 561
au Centre de vaccination Luxembourg Air Rescue - Findel	0	2	145	125 628
par les équipes mobiles	12	17	203	58 888
dans les hôpitaux	0	1	23	22 227
dans les cabinets médicaux	55	48	317	82 208

## - VACCINATIONS -

	Journée du 02.02.2022
Incidence des personnes testées positives à la COVID-19 chez les personnes non-vaccinées (par 100.000 personnes non-vaccinées)	467,88
Incidence des personnes testées positives à la COVID-19 chez les personnes vaccinées (par 100.000 personnes vaccinées)	250,97
Ratio non-vaccinés/vaccinés	1,86

## - DÉCÈS -

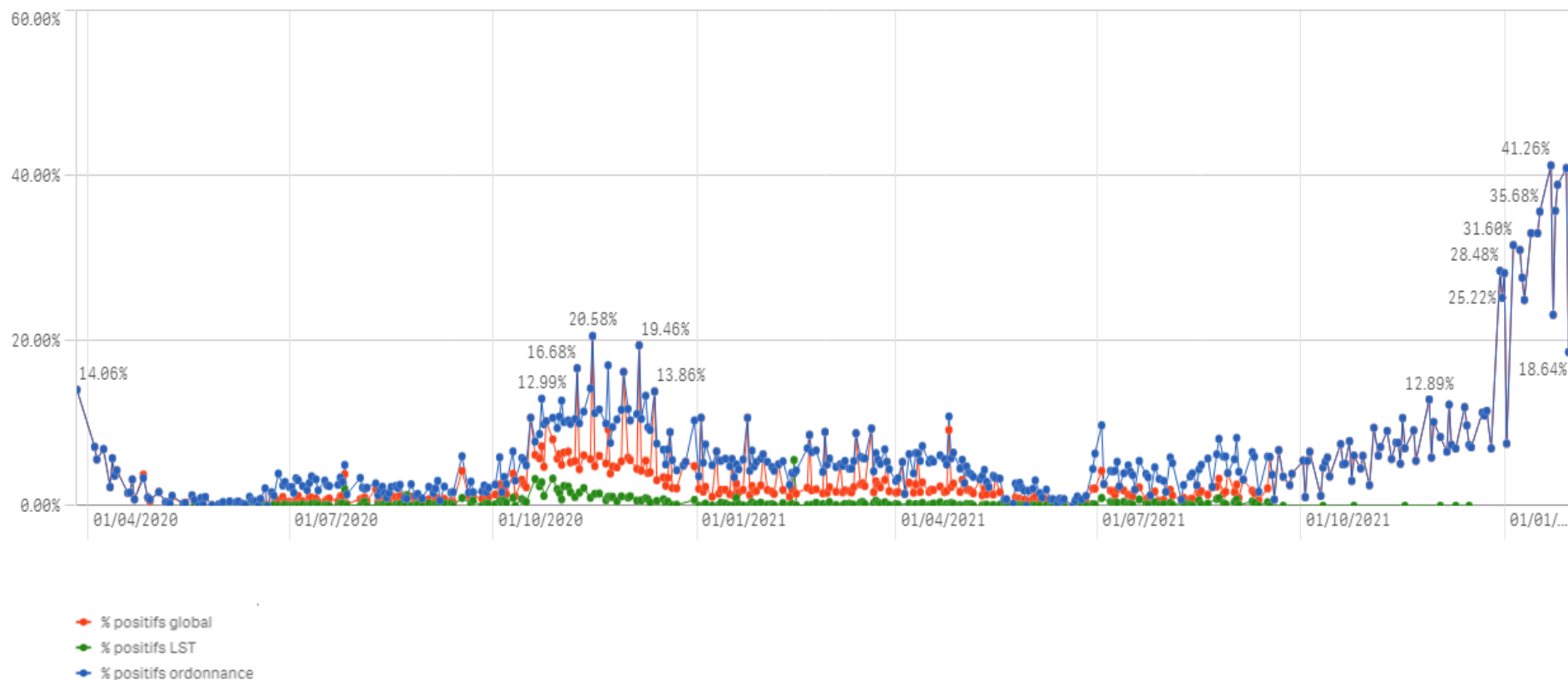
	Journée du 02.02.2022	Total
Nombre de décès	0	956

## - SUIVI DE LA PANDÉMIE -

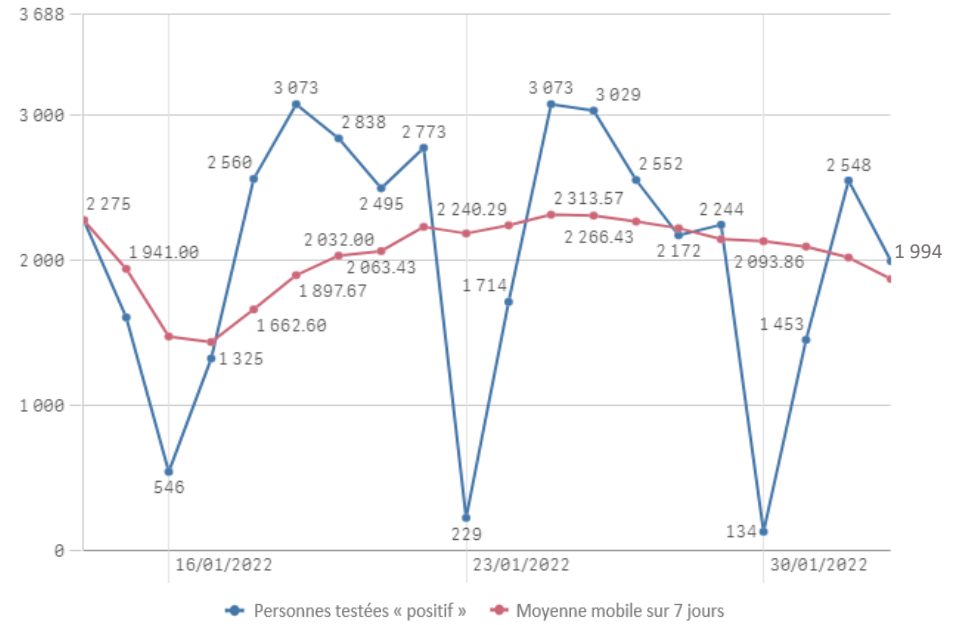
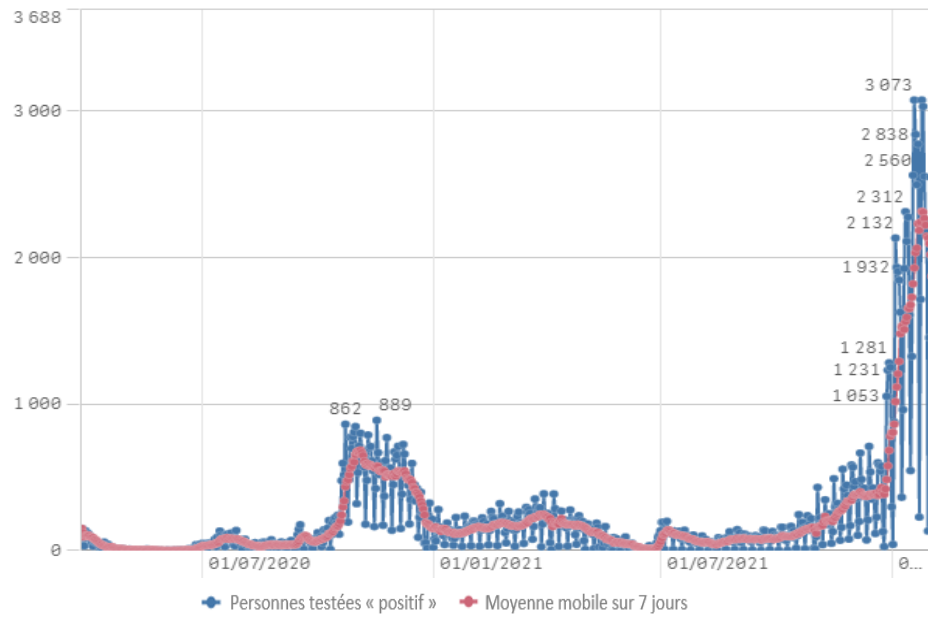
	Journée du 02.02.2022
Nombre d'infections actives	32 354
Nombre de personnes guéries	130 670
Taux de reproduction effectif (RT eff)	0,87

# - TAUX DE POSITIVITÉ -

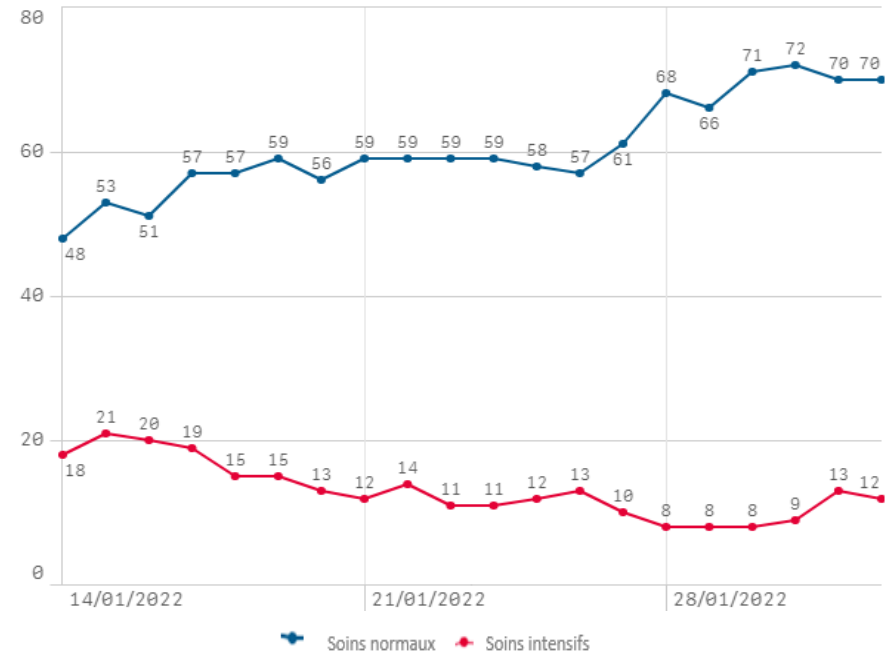
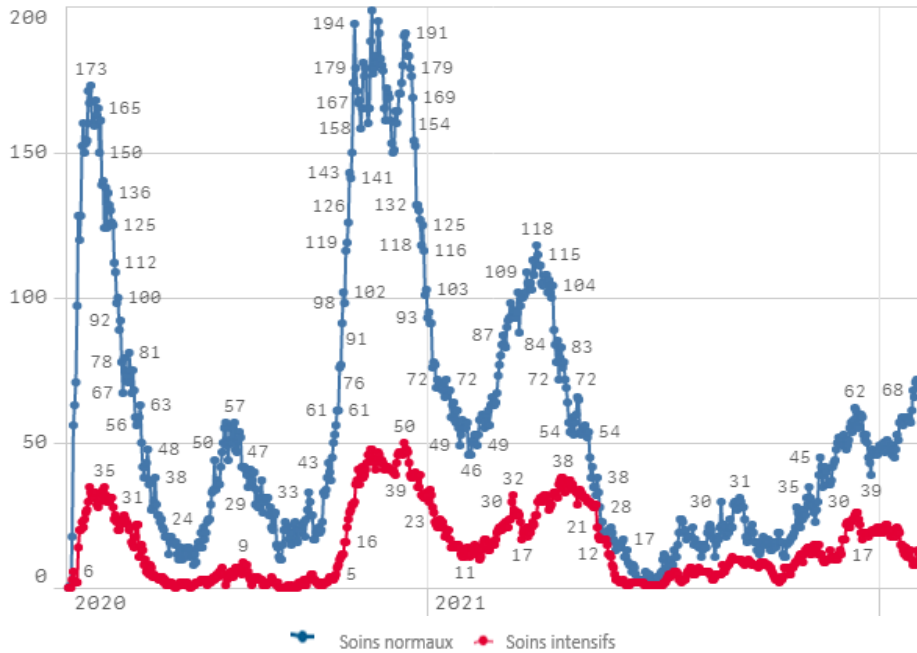
	Journée du 02.02.2022
Taux de positivité sur tous les tests effectués	32,06
Taux de positivité sur les tests effectués sur ordonnance et dans le cadre du contact tracing	32,06
Taux de positivité sur les tests effectués dans le cadre du LST	0,00



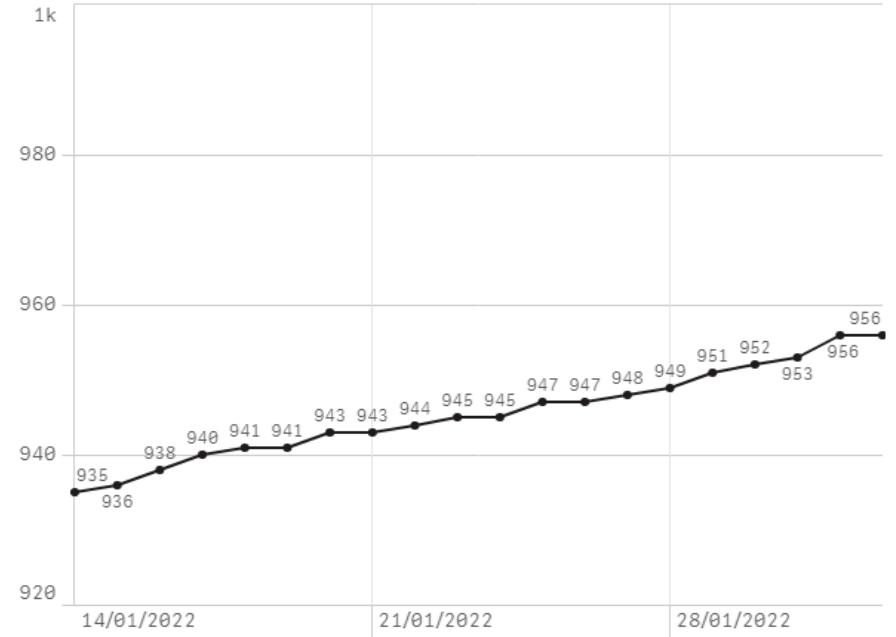
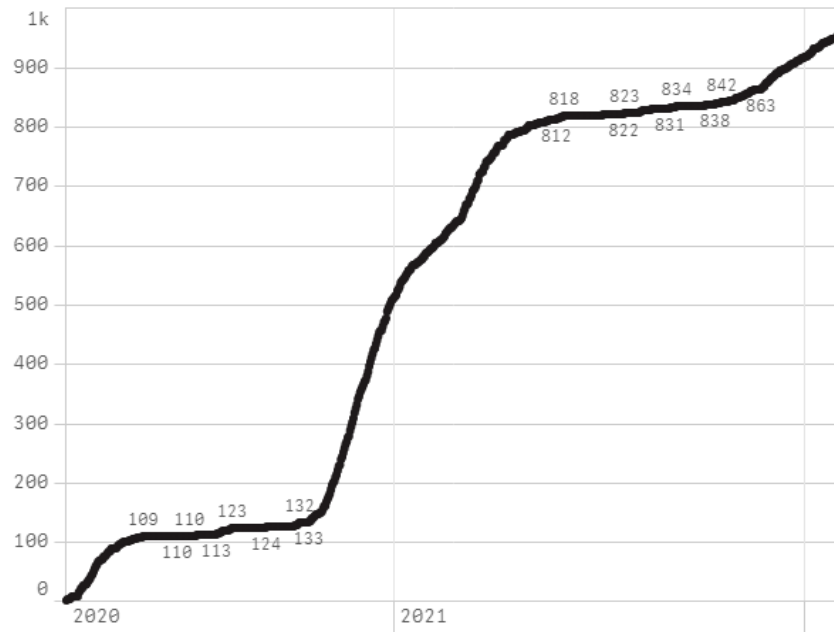
## Nombre de personnes testées positives au COVID-19



## Hospitalisations



## Décès



## Taux de positivité

