

# CORONAVIRUS – RAPPORT JOURNALIER

## - TESTING PCR -

### JOURNÉE DU 03.02.2022

	Nombre total	Par 100.000 habitants <sup>1</sup>
<b>Nombre de tests PCR Effectués</b>	<b>5 857</b>	<b>923</b>
sur/sans ordonnance	5 014	790
dans le cadre du Large Scale Testing <sup>2</sup> et autres <sup>3</sup>	0	0
via un voucher aéroport <sup>4</sup>	0	0
dans le cadre du Contact Tracing	843	133
<b>Personnes testées positives à la COVID-19</b>	<b>1 978</b>	<b>311,63</b>
sur/sans ordonnance	1 680	264,68
dans le cadre du Large Scale Testing <sup>2</sup> et autres <sup>3</sup>	0	0,00
via un voucher aéroport <sup>4</sup>	0	0,00
dans le cadre du Contact Tracing <sup>5</sup>	298	46,95

### TOTAL

	Nombre total	Par 100.000 habitants <sup>1</sup>
<b>Nombre de tests PCR Effectués</b>	<b>4 003 503</b>	<b>630 741</b>
sur/sans ordonnance	1 339 269	210 998
dans le cadre du Large Scale Testing <sup>2</sup> et autres <sup>3</sup>	2 144 701	337 892
via un voucher aéroport <sup>4</sup>	80 894	12 745
dans le cadre du Contact Tracing	438 639	69 106
<b>Personnes testées positives à la COVID-19</b>	<b>165 958</b>	<b>26 146,24</b>
sur/sans ordonnance	102 485	16 146,24
dans le cadre du Large Scale Testing <sup>2</sup> et autres <sup>3</sup>	7 743	1 219,89
via un voucher aéroport <sup>4</sup>	686	108,08
dans le cadre du Contact Tracing <sup>5</sup>	55 044	8 672,03

<sup>1</sup> Calculé sur base des résidents

<sup>2</sup> Premier test effectué le 19/05/2020

<sup>3</sup> Autres: touristes entrants, déplacements vers l'étranger

<sup>4</sup> Premier test effectué le 29/05/2020

<sup>5</sup> Il s'agit de personnes déjà mises en quarantaine

## - HOSPITALISATIONS -

	Journée du 03.02.2022
Hospitalisations de patients Covid confirmés en soins normaux (SN)	73
Hospitalisations de patients Covid suspects en soins normaux (SN)	5
Hospitalisations de patients Covid en isolement en soins normaux (SN)*	93
Hospitalisations de patients Covid confirmés en soins intensifs (SI)	11
Hospitalisations de patients Covid suspects en soins intensifs (SI)	0
Hospitalisations de patients Covid en isolement en soins intensifs (SI)*	5

\* Les patients Covid-19 en isolement sont des patients dont le motif d'hospitalisation n'est pas "Covid-19", mais qui ont une PCR SARS-COV-2 positive et bénéficient de mesures d'isolement.

## - VACCINATIONS -

	Journée du 03.02.2022	Total	Schéma vaccinal complet
Personnes vaccinées - Dose 1	203	475 834	41 440
Personnes vaccinées - Dose 2	548	419 969	419 421
Personnes vaccinées – Dose complémentaire par rapport à schéma complet	1981	341 984	-
<b>Total des doses administrées</b>	<b>2 732</b>	<b>1 237 787</b>	<b>460 861</b>

	Journée du 03.02.2022 Dose 1	Journée du 03.02.2022 Dose 2	Journée du 03.02.2022 Dose complémentaire par rapport à schéma complet	Total
<b>Nombre de doses administrées par site</b>	<b>203</b>	<b>548</b>	<b>1 981</b>	<b>1 237 787</b>
au Centre de vaccination Luxexpo (Luxembourg-Kirchberg)	0	0	0	93 486
au Centre de vaccination Luxexpo provisoire (Luxembourg- Kirchberg)	63	212	281	334 106
au Centre de vaccination Esch/Belval	40	146	950	239 322
au Centre de vaccination Mondorf	0	0	0	80 396
au Centre de vaccination Ettelbruck	23	113	139	200 826
au Centre de vaccination Luxembourg Air Rescue - Findel	0	1	112	125 741
par les équipes mobiles	10	14	119	58 974
dans les hôpitaux	0	0	0	22 227
dans les cabinets médicaux	67	62	380	82 709

## - VACCINATIONS -

	Journée du 03.02.2022
Incidence des personnes testées positives à la COVID-19 chez les personnes non-vaccinées (par 100.000 personnes non-vaccinées)	445,41
Incidence des personnes testées positives à la COVID-19 chez les personnes vaccinées (par 100.000 personnes vaccinées)	256,88
Ratio non-vaccinés/vaccinés	1,73

## - DÉCÈS -

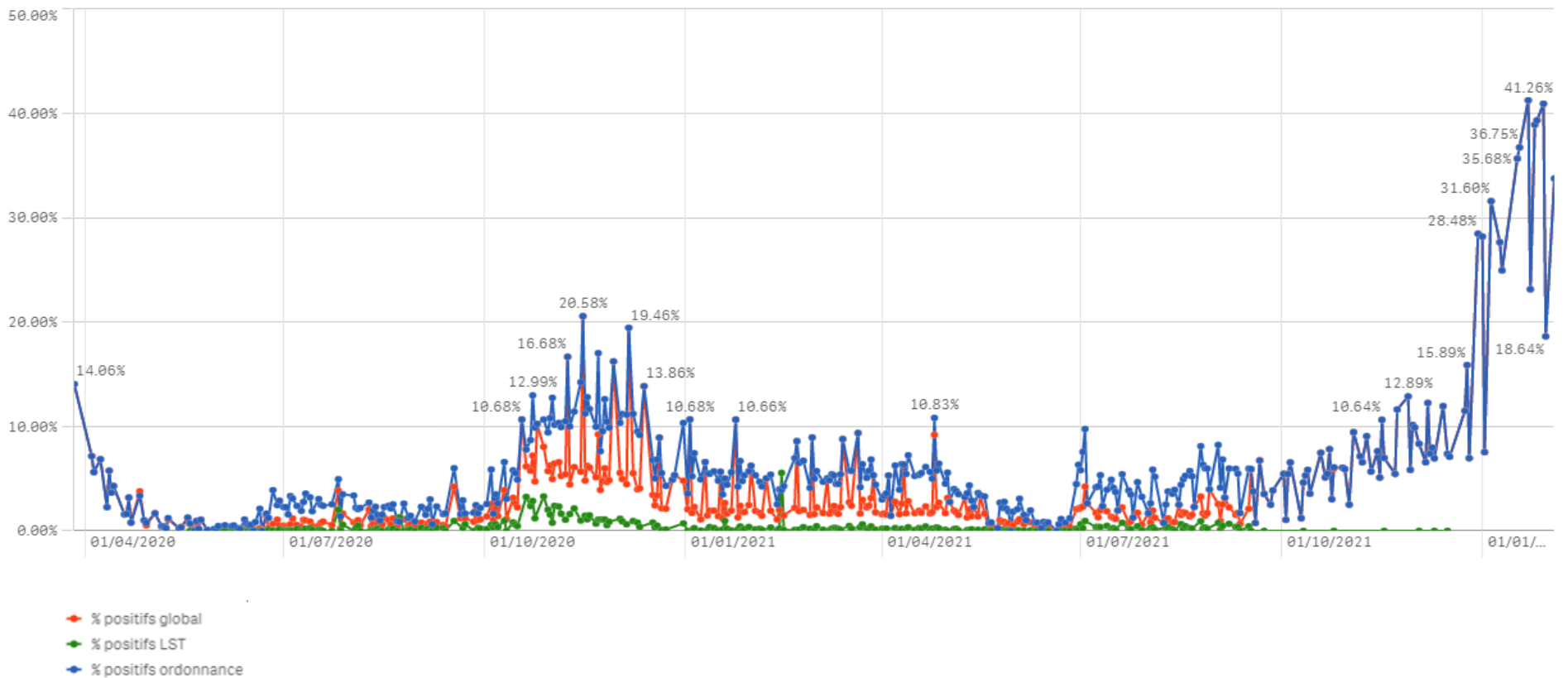
	Journée du 03.02.2022	Total
Nombre de décès	2	958

## - SUIVI DE LA PANDÉMIE -

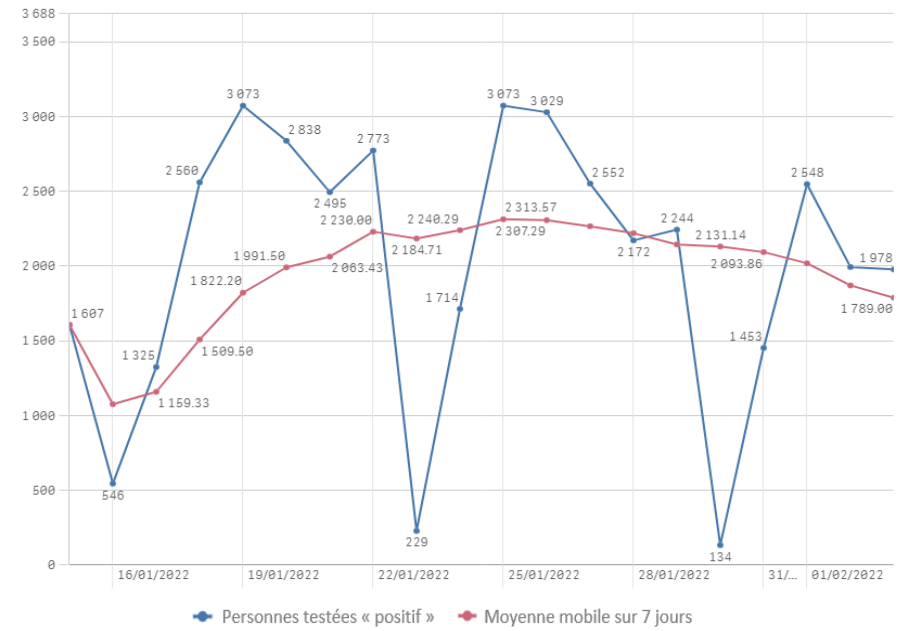
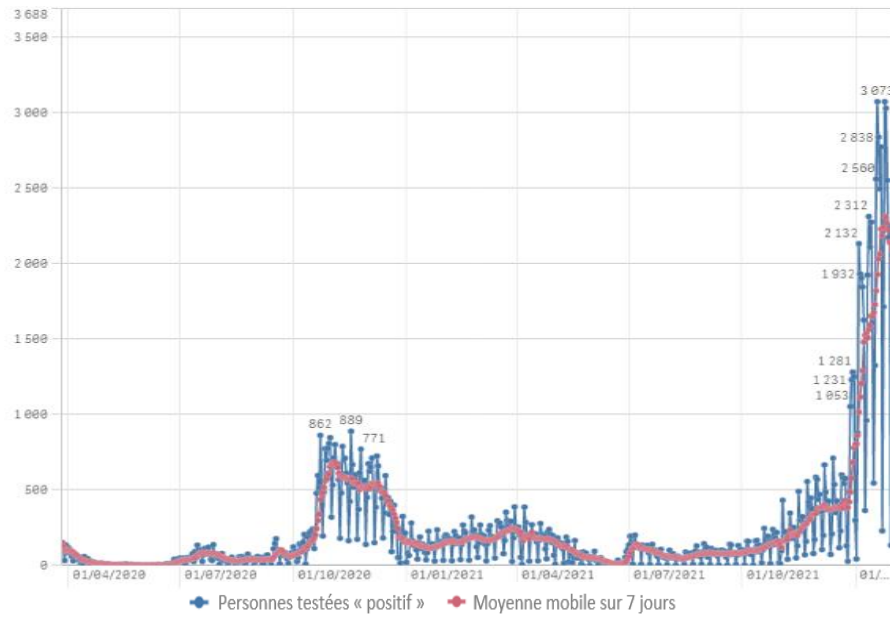
	Journée du 03.02.2022
Nombre d'infections actives	31 265
Nombre de personnes guéries	133 735
Taux de reproduction effectif (RT eff)	0,74

# - TAUX DE POSITIVITÉ -

	Journée du 03.02.2022
Taux de positivité sur tous les tests effectués	33,79
Taux de positivité sur les tests effectués sur ordonnance et dans le cadre du contact tracing	33,79
Taux de positivité sur les tests effectués dans le cadre du LST	0,00



## Nombre de personnes testées positives au COVID-19



## Hospitalisations

