

CORONAVIRUS – RAPPORT JOURNALIER

- TESTING PCR -

JOURNÉE DU 07.02.2022

	Nombre total	Par 100.000 habitants ¹
Nombre de tests PCR Effectués	3 798	598
sur/sans ordonnance	3 185	502
dans le cadre du Large Scale Testing ² et autres ³	0	0,00
via un voucher aéroport ⁴	0	0,00
dans le cadre du Contact Tracing	613	97
Personnes testées positives à la COVID-19	1 112	175,19
sur/sans ordonnance	953	150,14
dans le cadre du Large Scale Testing ² et autres ³	0	0
via un voucher aéroport ⁴	0	0
dans le cadre du Contact Tracing ⁵	159	25,05

TOTAL

	Nombre total	Par 100.000 habitants ¹
Nombre de tests PCR Effectués	4 016 313	632 759
sur/sans ordonnance	1 350 076	212 701
dans le cadre du Large Scale Testing ² et autres ³	2 144 701	337 892
via un voucher aéroport ⁴	80 894	12 745
dans le cadre du Contact Tracing	440 642	69 422
Personnes testées positives à la COVID-19	170 100	26 798,80
sur/sans ordonnance	105 955	16 692,92
dans le cadre du Large Scale Testing ² et autres ³	7 743	1 219,89
via un voucher aéroport ⁴	686	108,08
dans le cadre du Contact Tracing ⁵	55 716	8 777,91

¹ Calculé sur base des résidents

² Premier test effectué le 19/05/2020

³ Autres: touristes entrants, déplacements vers l'étranger

⁴ Premier test effectué le 29/05/2020

⁵ Il s'agit de personnes déjà mises en quarantaine

- HOSPITALISATIONS -

	Journée du 07.02.2022
Hospitalisations de patients Covid confirmés en soins normaux (SN)	72
Hospitalisations de patients Covid suspects en soins normaux (SN)	2
Hospitalisations de patients Covid en isolement en soins normaux (SN)*	86
Hospitalisations de patients Covid confirmés en soins intensifs (SI)	10
Hospitalisations de patients Covid suspects en soins intensifs (SI)	0
Hospitalisations de patients Covid en isolement en soins intensifs (SI)*	6

* Les patients Covid-19 en isolement sont des patients dont le motif d'hospitalisation n'est pas "Covid-19", mais qui ont une PCR SARS-COV-2 positive et bénéficient de mesures d'isolement.

- VACCINATIONS -

	Journée du 07.02.2022	Total	Schéma vaccinal complet
Personnes vaccinées - Dose 1	92	476 260	41 452
Personnes vaccinées - Dose 2	402	421 410	421 411
Personnes vaccinées – Dose complémentaire par rapport à schéma complet	1 259	347 491	-
Total des doses administrées	1 753	1 245 161	462 863

	Journée du 07.02.2022 Dose 1	Journée du 07.02.2022 Dose 2	Journée du 07.02.2022 Dose complémentaire par rapport à schéma complet	Total
Nombre de doses administrées par site	92	402	1 259	1 245 161
au Centre de vaccination Luxexpo (Luxembourg-Kirchberg)	0	0	0	93 486
au Centre de vaccination Luxexpo provisoire (Luxembourg- Kirchberg)	23	152	304	335 924
au Centre de vaccination Esch/Belval	18	118	339	241 561
au Centre de vaccination Mondorf	0	0	0	80 396
au Centre de vaccination Ettelbruck	15	64	197	202 024
au Centre de vaccination Luxembourg Air Rescue - Findel	0	0	146	126 474
par les équipes mobiles	6	28	132	59 236
dans les hôpitaux	4	0	0	22 249
dans les cabinets médicaux	26	40	141	83 811

- VACCINATIONS -

	Journée du 07.02.2022
Incidence des personnes testées positives à la COVID-19 chez les personnes non-vaccinées (par 100.000 personnes non-vaccinées)	258,09
Incidence des personnes testées positives à la COVID-19 chez les personnes vaccinées (par 100.000 personnes vaccinées)	141,64
Ratio non-vaccinés/vaccinés	1,82

- DÉCÈS -

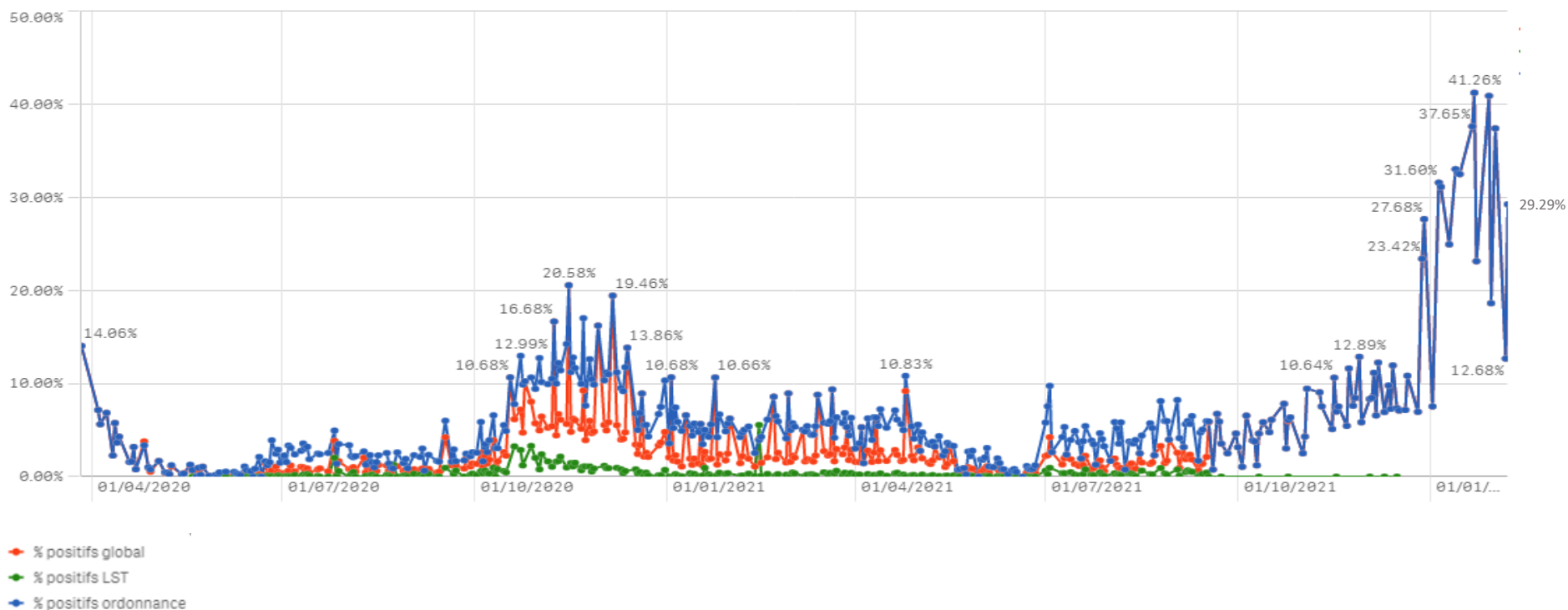
	Journée du 07.02.2022	Total
Nombre de décès	2	966

- SUIVI DE LA PANDÉMIE -

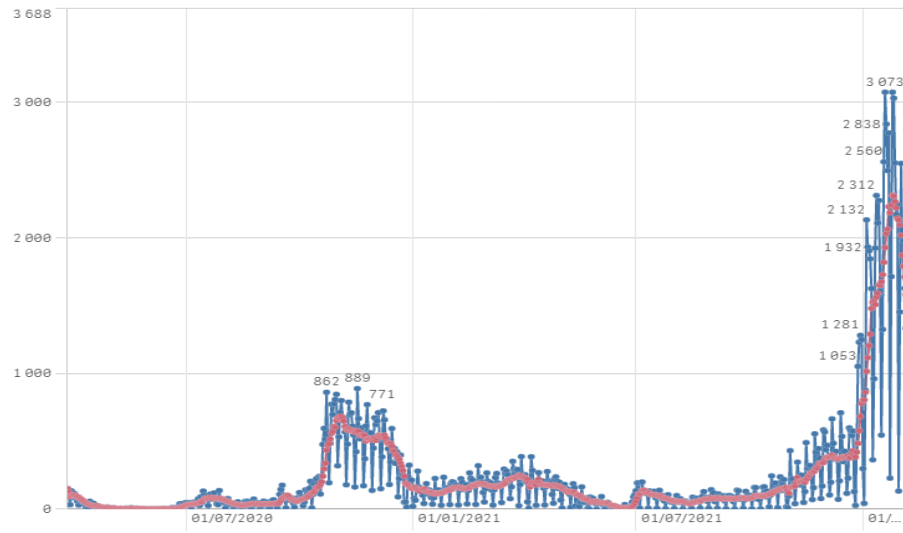
	Journée du 07.02.2022
Nombre d'infections actives	27 104
Nombre de personnes guéries	142 030
Taux de reproduction effectif (RT eff)	0,90

- TAUX DE POSITIVITÉ -

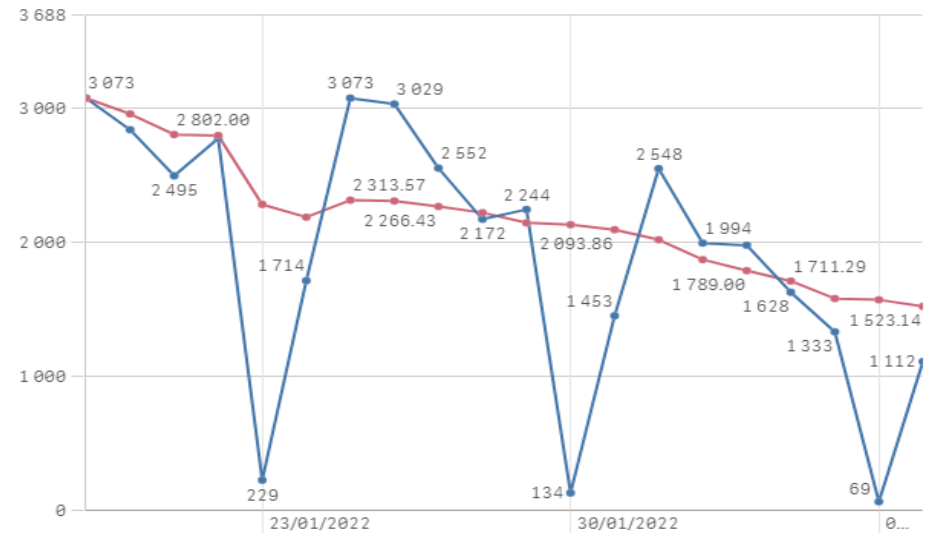
	Journée du 07.02.2022
Taux de positivité sur tous les tests effectués	29,29
Taux de positivité sur les tests effectués sur ordonnance et dans le cadre du contact tracing	29,29
Taux de positivité sur les tests effectués dans le cadre du LST	0,00



Nombre de personnes testées positives au COVID-19

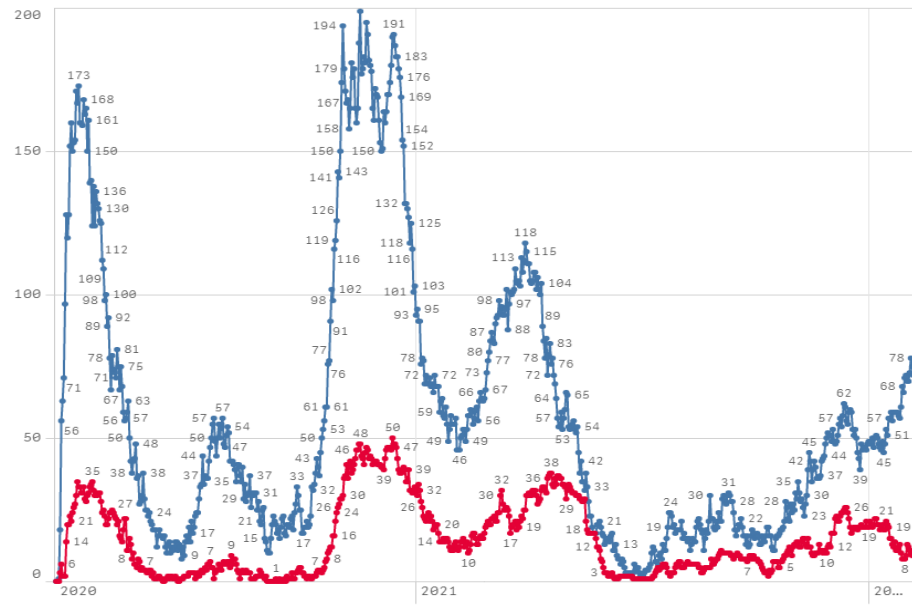


Personnes testées « positif » Moyenne mobile sur 7 jours

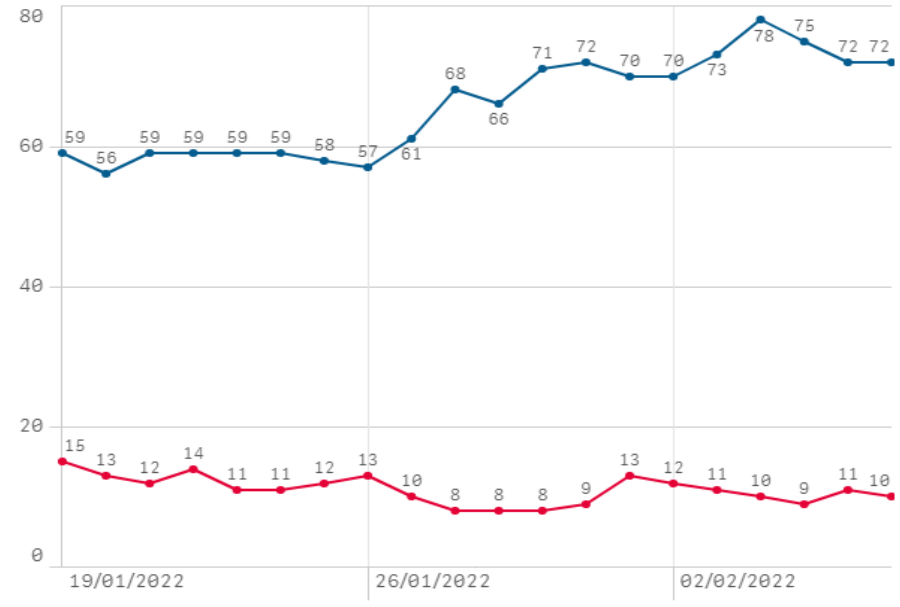


Personnes testées « positif » Moyenne mobile sur 7 jours

Hospitalisations

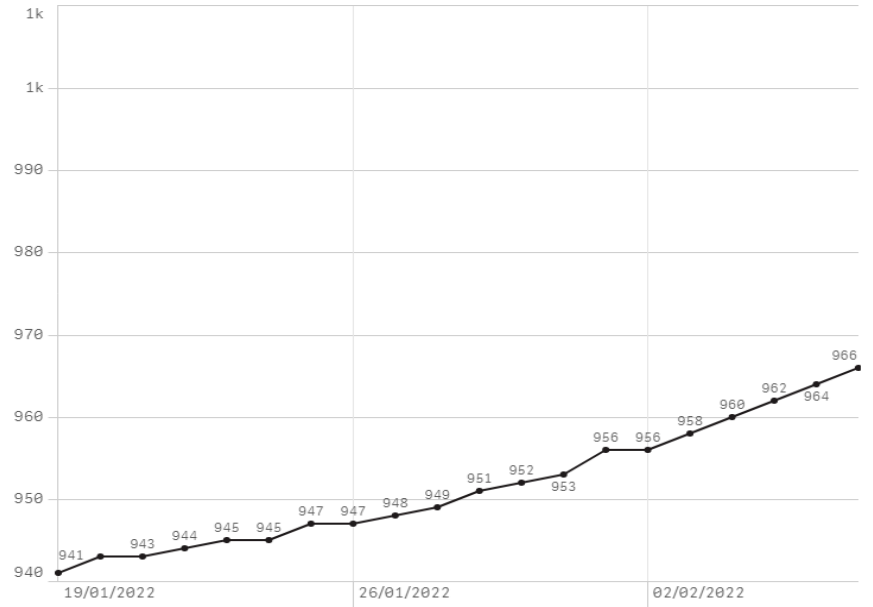
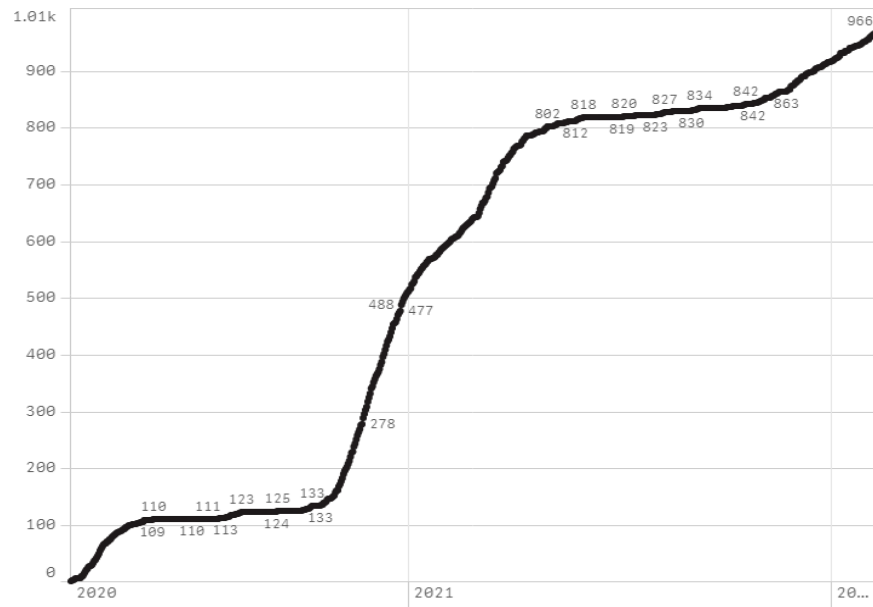


Soins normaux Soins intensifs



Soins normaux Soins intensifs

Décès



Taux de positivité

