

CORONAVIRUS – RAPPORT JOURNALIER

- TESTING PCR -

JOURNÉE DU 08.02.2022

	Nombre total	Par 100.000 habitants ¹
Nombre de tests PCR Effectués	5 053	796
sur/sans ordonnance	4 415	696
dans le cadre du Large Scale Testing ² et autres ³	0	0
via un voucher aéroport ⁴	0	0
dans le cadre du Contact Tracing	638	101
Personnes testées positives à la COVID-19	1 352	213,00
sur/sans ordonnance	1 141	179,76
dans le cadre du Large Scale Testing ² et autres ³	0	0,00
via un voucher aéroport ⁴	0	0,00
dans le cadre du Contact Tracing ⁵	211	33,24

TOTAL

	Nombre total	Par 100.000 habitants ¹
	4 021 368	633 556
	1 354 493	213 397
	2 144 701	337 892
	80 894	12 745
	441 280	69 522
	171 452	27 011,80
	107 096	16 872,69
	7 743	1 219,89
	686	108,08
	55 927	8 811,15

¹ Calculé sur base des résidents

² Premier test effectué le 19/05/2020

³ Autres: touristes entrants, déplacements vers l'étranger

⁴ Premier test effectué le 29/05/2020

⁵ Il s'agit de personnes déjà mises en quarantaine

- HOSPITALISATIONS -

	Journée du 08.02.2022
Hospitalisations de patients Covid confirmés en soins normaux (SN)	72
Hospitalisations de patients Covid suspects en soins normaux (SN)	1
Hospitalisations de patients Covid en isolement en soins normaux (SN)*	77
Hospitalisations de patients Covid confirmés en soins intensifs (SI)	8
Hospitalisations de patients Covid suspects en soins intensifs (SI)	0
Hospitalisations de patients Covid en isolement en soins intensifs (SI)*	4

* Les patients Covid-19 en isolement sont des patients dont le motif d'hospitalisation n'est pas "Covid-19", mais qui ont une PCR SARS-COV-2 positive et bénéficient de mesures d'isolement.

- VACCINATIONS -

	Journée du 08.02.2022	Total	Schéma vaccinal complet
Personnes vaccinées - Dose 1	179	476 439	41 455
Personnes vaccinées - Dose 2	614	422 025	422 026
Personnes vaccinées – Dose complémentaire par rapport à schéma complet	1 785	349 015	-
Total des doses administrées	2 578	1 247 479	463 481

	Journée du 08.02.2022 Dose 1	Journée du 08.02.2022 Dose 2	Journée du 08.02.2022 Dose complémentaire par rapport à schéma complet	Total
Nombre de doses administrées par site	179	614	1 785	1 247 479
au Centre de vaccination Luxexpo (Luxembourg-Kirchberg)	0	0	0	93 486
au Centre de vaccination Luxexpo provisoire (Luxembourg- Kirchberg)	57	217	264	336 428
au Centre de vaccination Esch/Belval	40	146	842	242 518
au Centre de vaccination Mondorf	0	0	0	80 396
au Centre de vaccination Ettelbruck	35	104	163	202 283
au Centre de vaccination Luxembourg Air Rescue - Findel	0	4	138	126 616
par les équipes mobiles	6	19	111	59 261
dans les hôpitaux	0	0	0	22 249
dans les cabinets médicaux	41	124	267	84 242

- VACCINATIONS -

	Journée du 08.02.2022
Incidence des personnes testées positives à la COVID-19 chez les personnes non-vaccinées (par 100.000 personnes non-vaccinées)	323,18
Incidence des personnes testées positives à la COVID-19 chez les personnes vaccinées (par 100.000 personnes vaccinées)	168,63
Ratio non-vaccinés/vaccinés	1,91

- DÉCÈS -

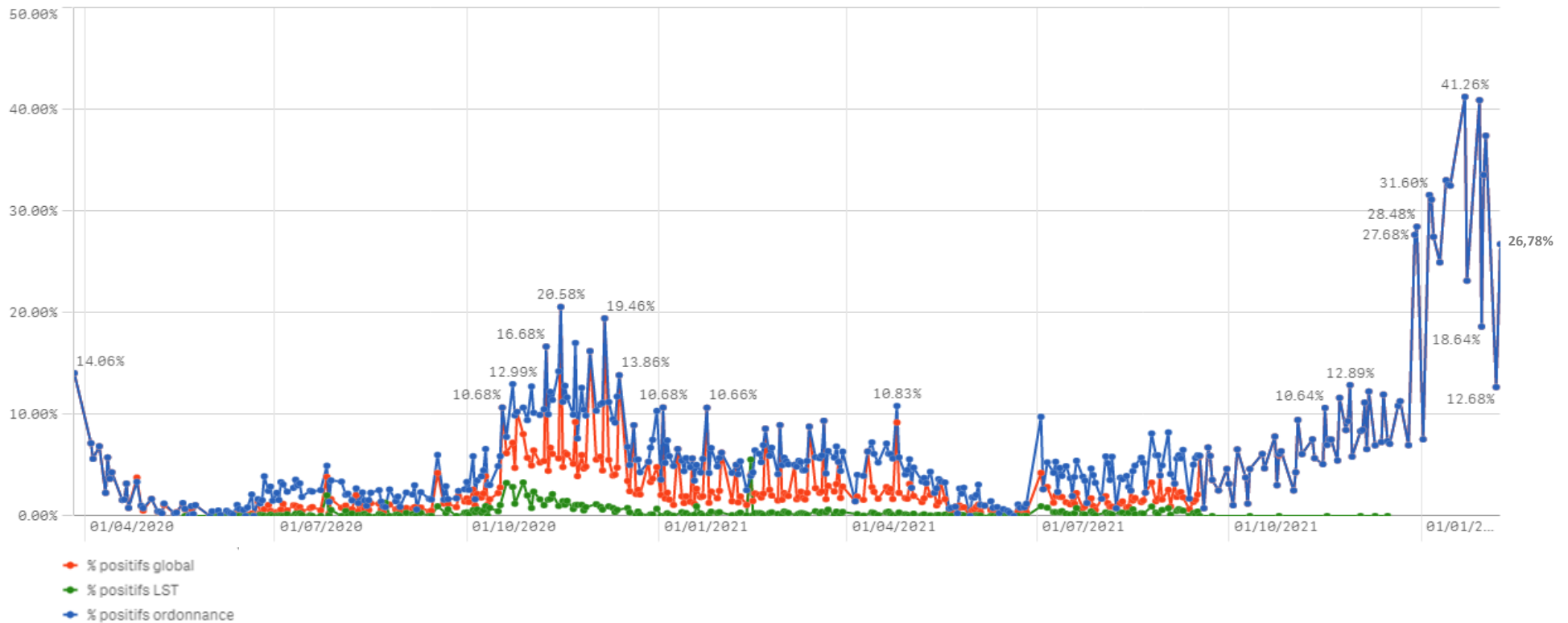
	Journée du 08.02.2022	Total
Nombre de décès	0	966

- SUIVI DE LA PANDÉMIE -

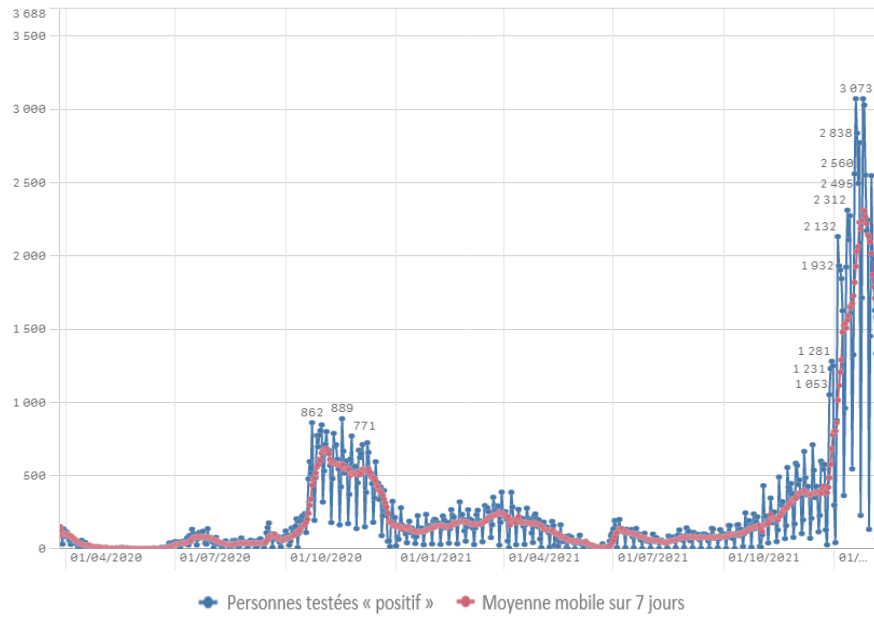
	Journée du 08.02.2022
Nombre d'infections actives	26 754
Nombre de personnes guéries	143 732
Taux de reproduction effectif (RT eff)	0,88

- TAUX DE POSITIVITÉ -

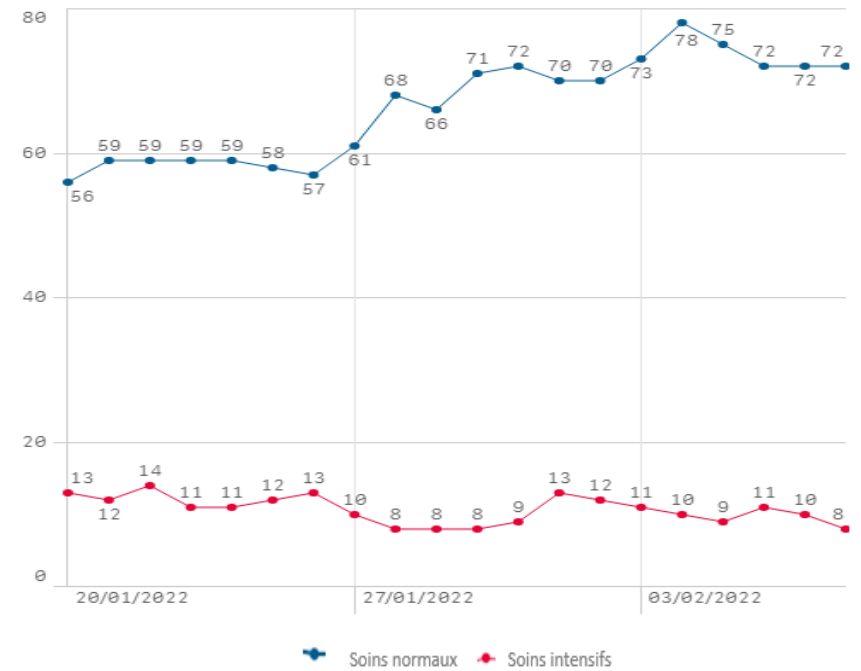
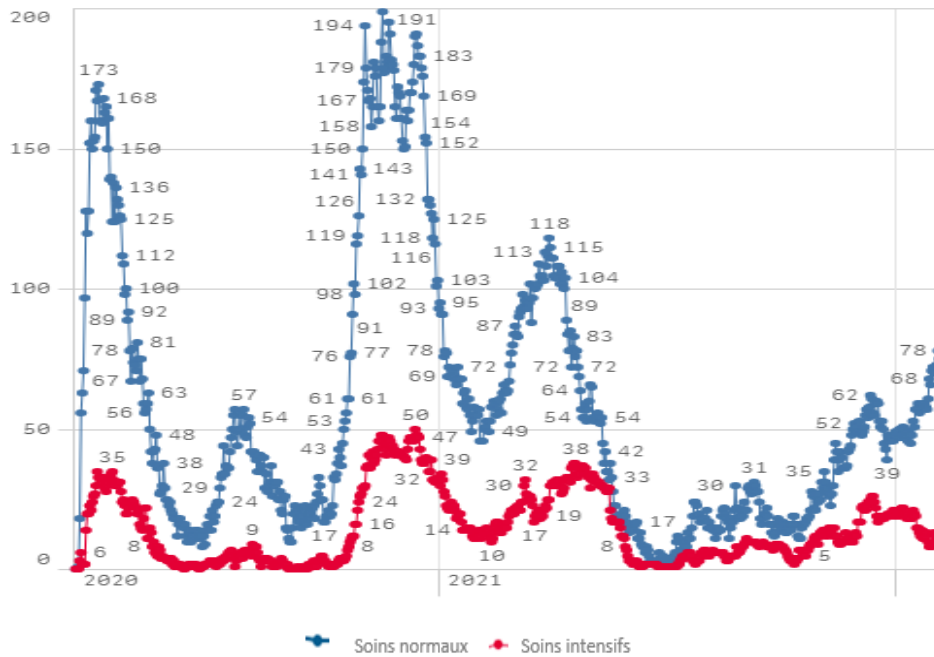
	Journée du 08.02.2022
Taux de positivité sur tous les tests effectués	26,78
Taux de positivité sur les tests effectués sur ordonnance et dans le cadre du contact tracing	26,78
Taux de positivité sur les tests effectués dans le cadre du LST	0,00



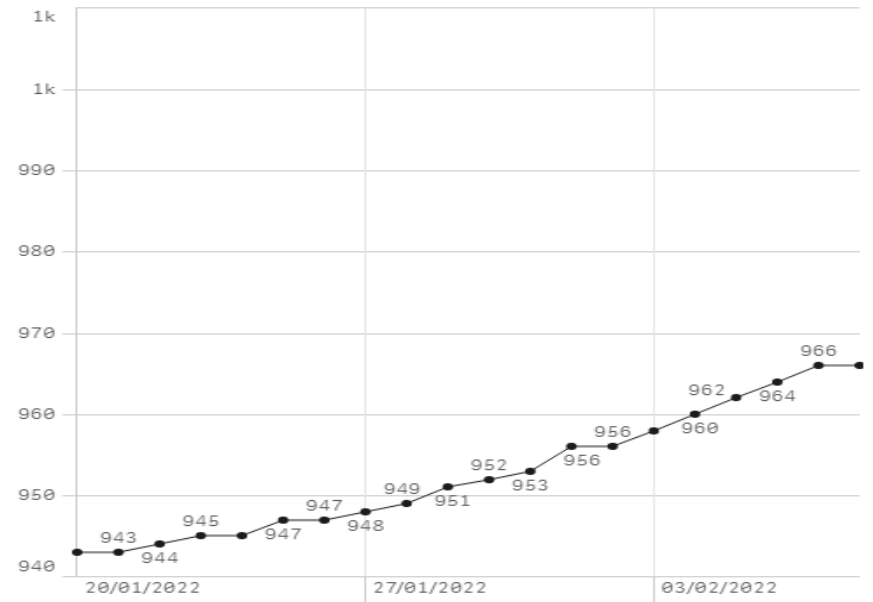
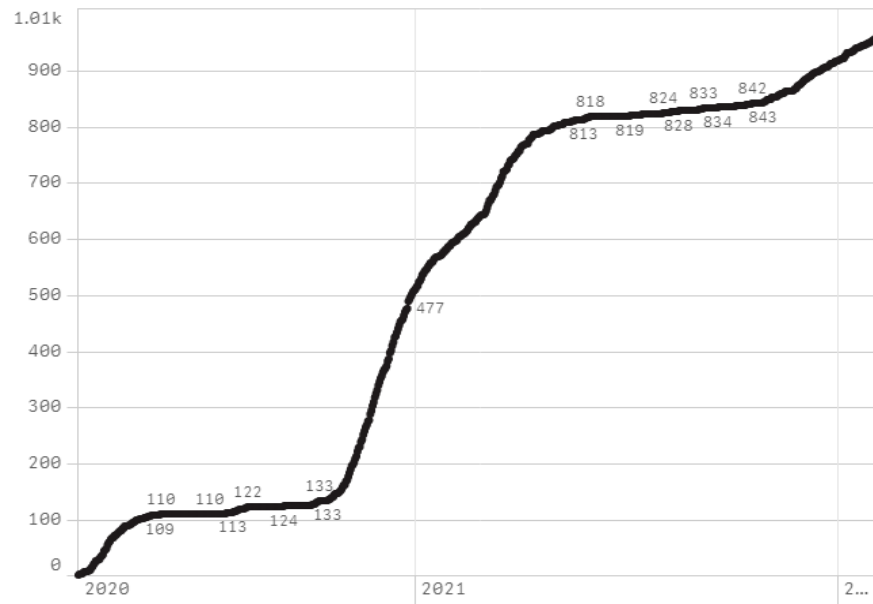
Nombre de personnes testées positives au COVID-19



Hospitalisations



Décès



Taux de positivité

