

# CORONAVIRUS – RAPPORT JOURNALIER

## - TESTING PCR -

### JOURNÉE DU 10.02.2022

	Nombre total	Par 100.000 habitants <sup>1</sup>
<b>Nombre de tests PCR Effectués</b>	<b>4 270</b>	<b>673</b>
sur/sans ordonnance	3 877	611
dans le cadre du Large Scale Testing <sup>2</sup> et autres <sup>3</sup>	0	0
via un voucher aéroport <sup>4</sup>	0	0
dans le cadre du Contact Tracing	393	62
<b>Personnes testées positives à la COVID-19</b>	<b>917</b>	<b>144,47</b>
sur/sans ordonnance	789	124,30
dans le cadre du Large Scale Testing <sup>2</sup> et autres <sup>3</sup>	0	0,00
via un voucher aéroport <sup>4</sup>	0	0,00
dans le cadre du Contact Tracing <sup>5</sup>	128	20,17

### TOTAL

	Nombre total	Par 100.000 habitants <sup>1</sup>
<b>Nombre de tests PCR Effectués</b>	<b>4 029 919</b>	<b>634 903</b>
sur/sans ordonnance	1 362 211	214 613
dans le cadre du Large Scale Testing <sup>2</sup> et autres <sup>3</sup>	2 144 701	337 892
via un voucher aéroport <sup>4</sup>	80 894	12 745
dans le cadre du Contact Tracing	442 113	69 654
<b>Personnes testées positives à la COVID-19</b>	<b>173 419</b>	<b>27 321,70</b>
sur/sans ordonnance	108 821	17 144,46
dans le cadre du Large Scale Testing <sup>2</sup> et autres <sup>3</sup>	7 743	1 219,89
via un voucher aéroport <sup>4</sup>	686	108,08
dans le cadre du Contact Tracing <sup>5</sup>	56 169	8 849,27

<sup>1</sup> Calculé sur base des résidents

<sup>2</sup> Premier test effectué le 19/05/2020

<sup>3</sup> Autres: touristes entrants, déplacements vers l'étranger

<sup>4</sup> Premier test effectué le 29/05/2020

<sup>5</sup> Il s'agit de personnes déjà mises en quarantaine

## - HOSPITALISATIONS -

	Journée du 10.02.2022
Hospitalisations de patients Covid confirmés en soins normaux (SN)	64
Hospitalisations de patients Covid suspects en soins normaux (SN)	1
Hospitalisations de patients Covid en isolement en soins normaux (SN)*	70
Hospitalisations de patients Covid confirmés en soins intensifs (SI)	9
Hospitalisations de patients Covid suspects en soins intensifs (SI)	1
Hospitalisations de patients Covid en isolement en soins intensifs (SI)*	2

\* Les patients Covid-19 en isolement sont des patients dont le motif d'hospitalisation n'est pas "Covid-19", mais qui ont une PCR SARS-COV-2 positive et bénéficient de mesures d'isolement.

## - VACCINATIONS -

	Journée du 10.02.2022	Total	Schéma vaccinal complet
Personnes vaccinées - Dose 1	165	476 709	41 461
Personnes vaccinées - Dose 2	658	423 149	423 150
Personnes vaccinées – Dose complémentaire par rapport à schéma complet	1 020	350 900	-
<b>Total des doses administrées</b>	<b>1 843</b>	<b>1 250 758</b>	<b>464 611</b>

	Journée du 10.02.2022 Dose 1	Journée du 10.02.2022 Dose 2	Journée du 10.02.2022 Dose complémentaire par rapport à schéma complet	Total
<b>Nombre de doses administrées par site</b>	<b>165</b>	<b>658</b>	<b>1 020</b>	<b>1 250 758</b>
au Centre de vaccination Luxexpo (Luxembourg-Kirchberg)	0	0	0	93 486
au Centre de vaccination Luxexpo provisoire (Luxembourg- Kirchberg)	43	208	188	337 250
au Centre de vaccination Esch/Belval	32	127	291	243 408
au Centre de vaccination Mondorf	0	0	0	80 396
au Centre de vaccination Ettelbruck	39	107	121	202 716
au Centre de vaccination Luxembourg Air Rescue - Findel	0	1	92	126 803
par les équipes mobiles	1	16	106	59 383
dans les hôpitaux	2	2	2	22 255
dans les cabinets médicaux	48	197	220	85 061

## - VACCINATIONS -

	Journée du 10.02.2022
Incidence des personnes testées positives à la COVID-19 chez les personnes non-vaccinées (par 100.000 personnes non-vaccinées)	213,09
Incidence des personnes testées positives à la COVID-19 chez les personnes vaccinées (par 100.000 personnes vaccinées)	117,07
Ratio non-vaccinés/vaccinés	1,82

## - DÉCÈS -

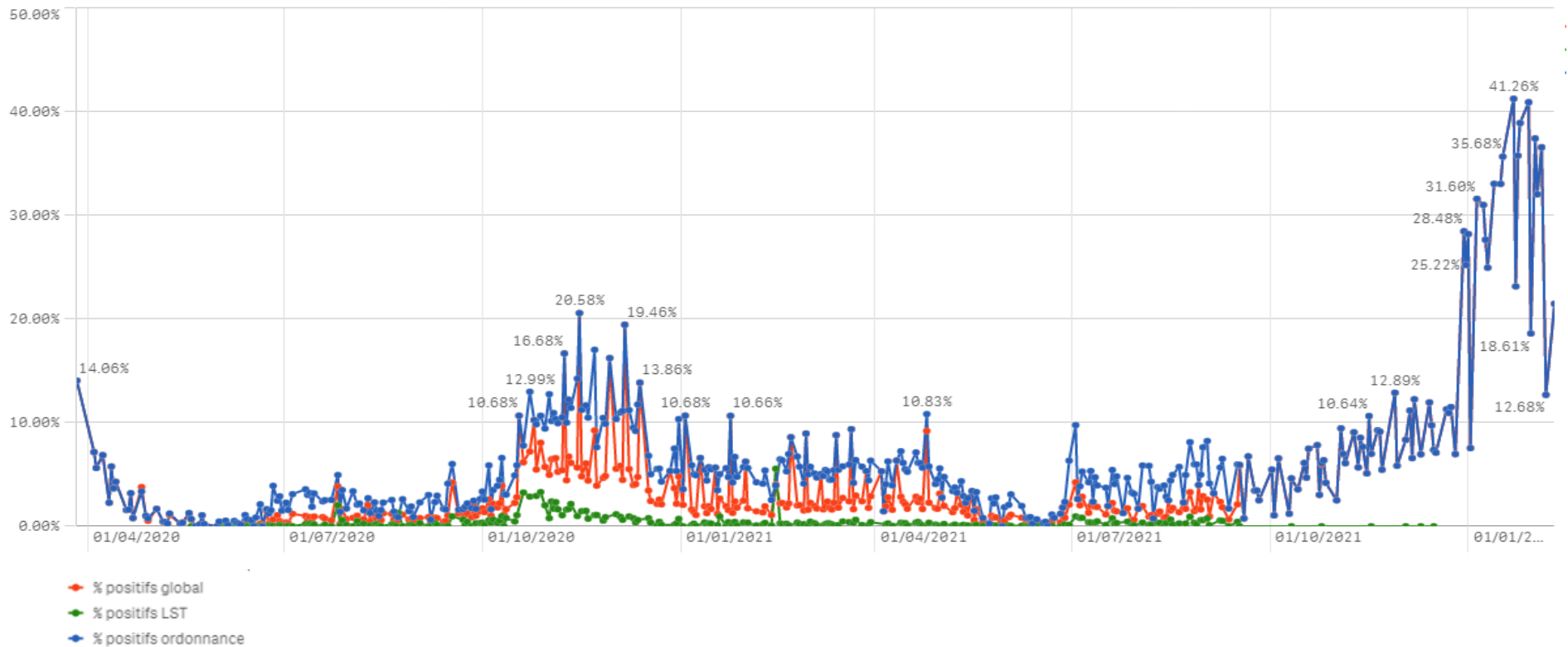
	Journée du 10.02.2022	Total
Nombre de décès	1	969

## - SUIVI DE LA PANDÉMIE -

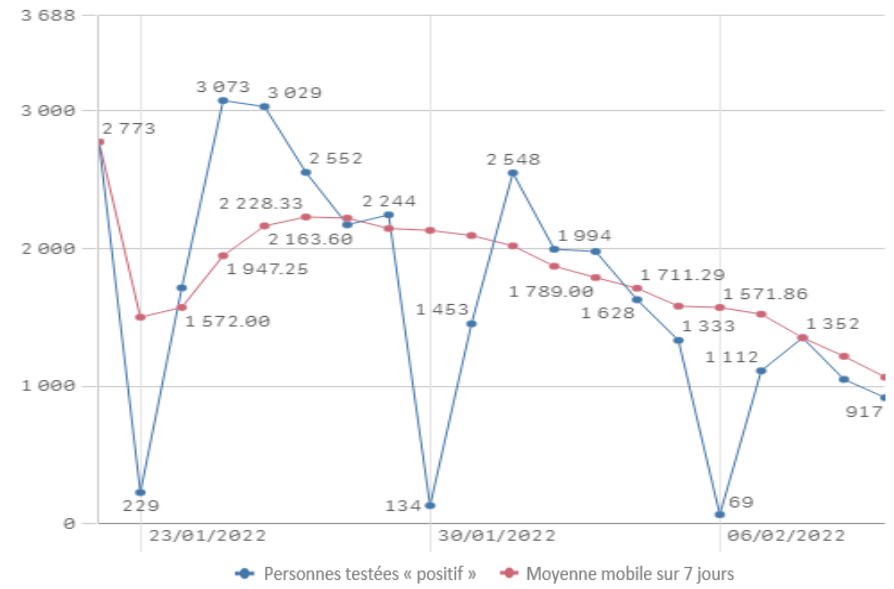
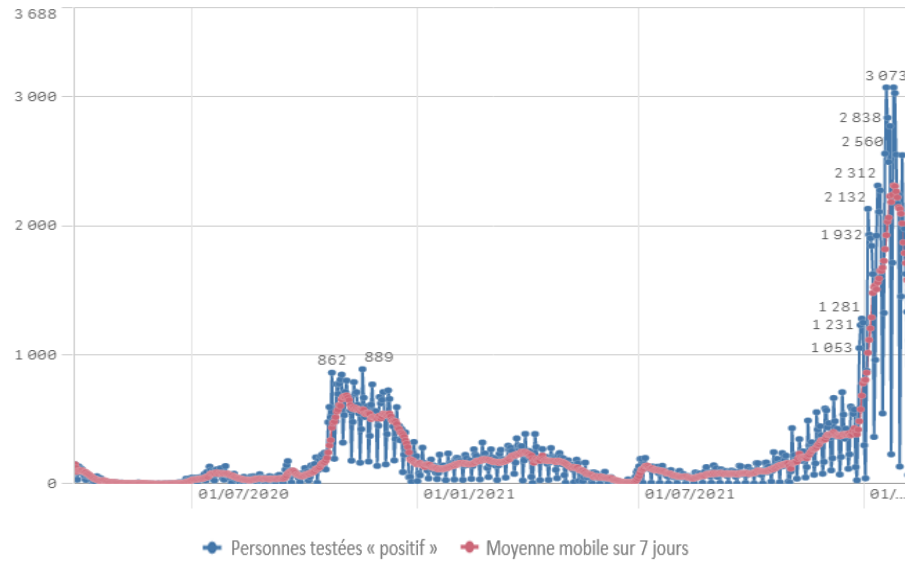
	Journée du 10.02.2022
Nombre d'infections actives	22 636
Nombre de personnes guéries	149 814
Taux de reproduction effectif (RT eff)	0,61

# - TAUX DE POSITIVITÉ -

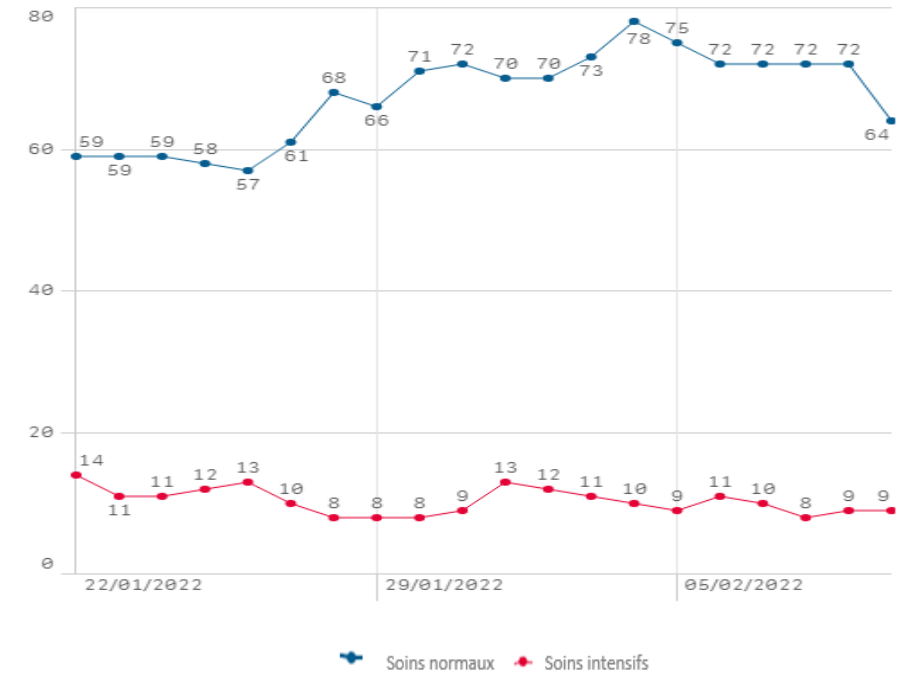
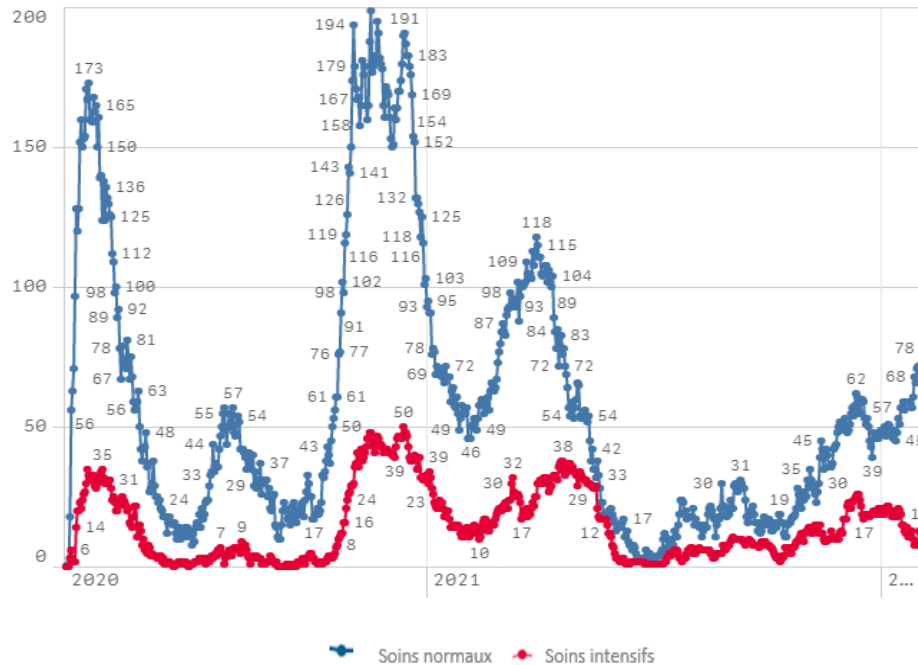
	Journée du 10.02.2022
Taux de positivité sur tous les tests effectués	21,51
Taux de positivité sur les tests effectués sur ordonnance et dans le cadre du contact tracing	21,51
Taux de positivité sur les tests effectués dans le cadre du LST	0,00



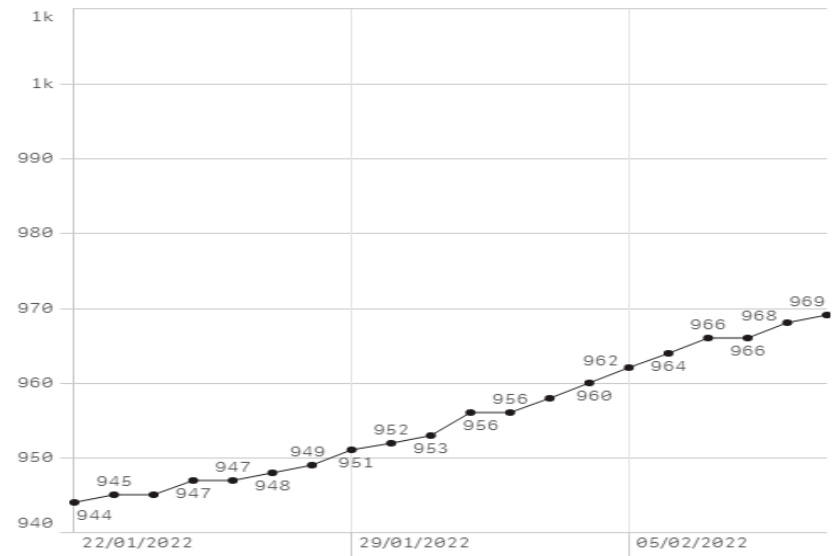
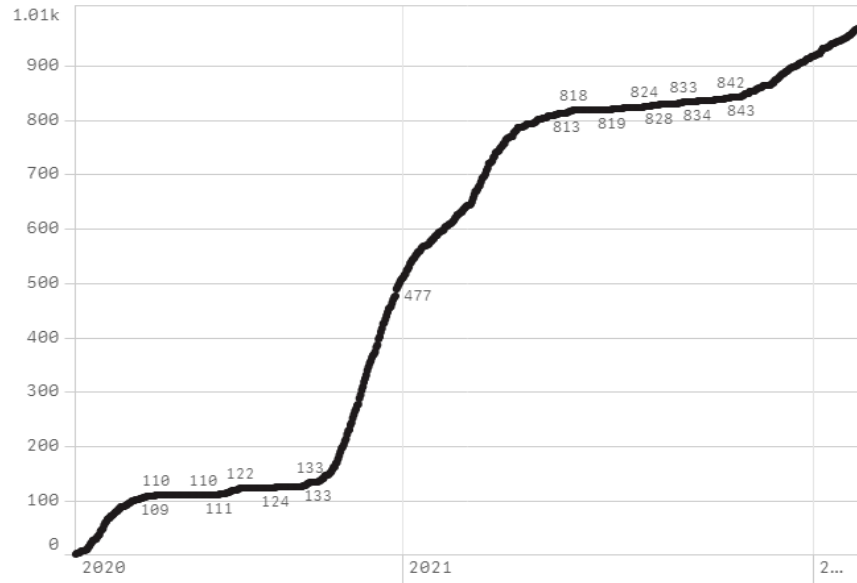
## Nombre de personnes testées positives au COVID-19



## Hospitalisations



## Décès



## Taux de positivité

