

CORONAVIRUS – RAPPORT JOURNALIER

- TESTING PCR -

JOURNÉE DU 15.02.2022

	Nombre total	Par 100.000 habitants ¹
Nombre de tests PCR Effectués	3 188	502
sur/sans ordonnance	2 987	471
dans le cadre du Large Scale Testing ² et autres ³	0	0
via un voucher aéroport ⁴	0	0
dans le cadre du Contact Tracing	201	32
Personnes testées positives à la COVID-19	769	121,15
sur/sans ordonnance	705	111,07
dans le cadre du Large Scale Testing ² et autres ³	0	0,00
via un voucher aéroport ⁴	0	0,00
dans le cadre du Contact Tracing ⁵	64	10,08

TOTAL

	Nombre total	Par 100.000 habitants ¹
Nombre de tests PCR Effectués	4 042 402	636 870
sur/sans ordonnance	1 373 693	216 422
dans le cadre du Large Scale Testing ² et autres ³	2 144 701	337 892
via un voucher aéroport ⁴	80 894	12 745
dans le cadre du Contact Tracing	443 114	69 811
Personnes testées positives à la COVID-19	176 177	27 756,21
sur/sans ordonnance	111 271	17 530,45
dans le cadre du Large Scale Testing ² et autres ³	7 743	1 219,89
via un voucher aéroport ⁴	686	108,08
dans le cadre du Contact Tracing ⁵	56 477	8 897,80

¹ Calculé sur base des résidents

² Premier test effectué le 19/05/2020

³ Autres: touristes entrants, déplacements vers l'étranger

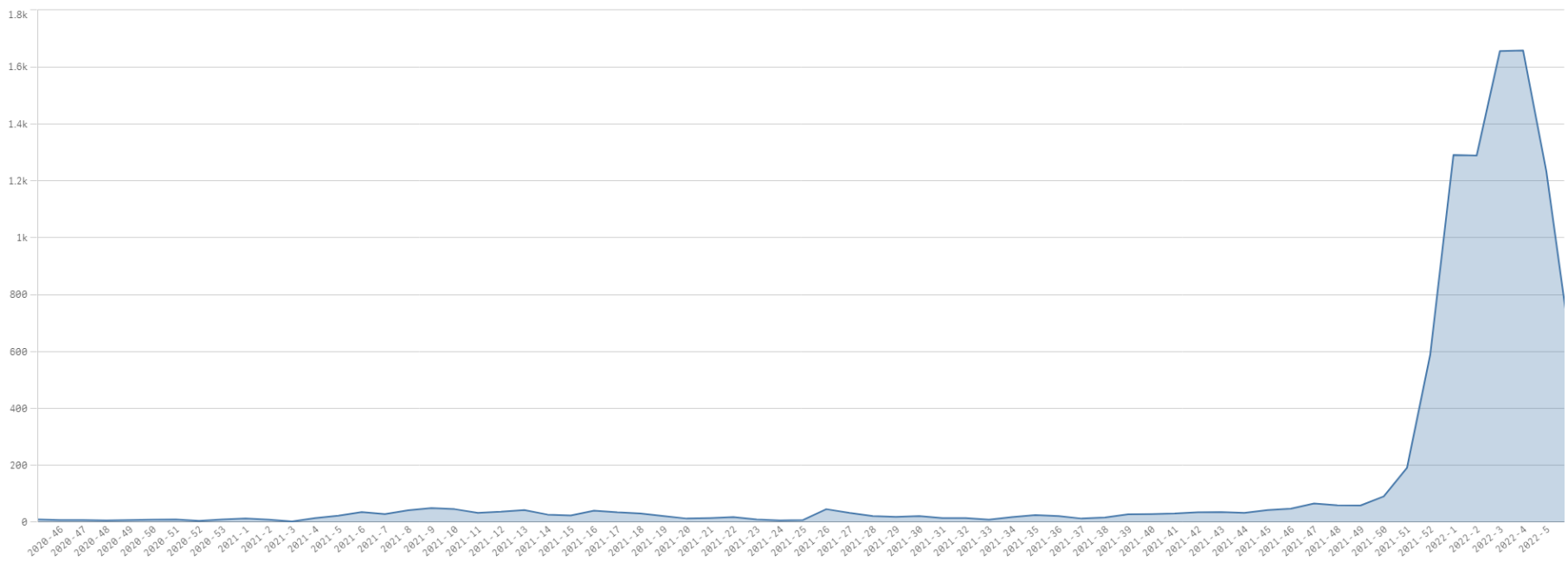
⁴ Premier test effectué le 29/05/2020

⁵ Il s'agit de personnes déjà mises en quarantaine

- REINFECTIONS-

	Journée du 15.02.2022
Nombre de réinfections	76
Pourcentage de réinfections	8,24%

Réinfections* par semaine



* Un cas de réinfection est défini comme une personne ayant eu deux tests PCR positifs consécutifs avec un délai minimum de 90 jours.

- HOSPITALISATIONS -

	Journée du 15.02.2022
Hospitalisations de patients Covid confirmés en soins normaux (SN)	48
Hospitalisations de patients Covid suspects en soins normaux (SN)	4
Hospitalisations de patients Covid en isolement en soins normaux (SN)*	74
Hospitalisations de patients Covid confirmés en soins intensifs (SI)	9
Hospitalisations de patients Covid suspects en soins intensifs (SI)	0
Hospitalisations de patients Covid en isolement en soins intensifs (SI)*	3

* Les patients Covid-19 en isolement sont des patients dont le motif d'hospitalisation n'est pas "Covid-19", mais qui ont une PCR SARS-COV-2 positive et bénéficient de mesures d'isolement.

- VACCINATIONS -

	Journée du 15.02.2022	Total	Schéma vaccinal complet
Personnes vaccinées - Dose 1	229	477 470	41 467
Personnes vaccinées - Dose 2	353	424 677	424 678
Personnes vaccinées – Dose complémentaire par rapport à schéma complet	724	354 340	-
Total des doses administrées	1 306	1 256 487	466 145

	Journée du 15.02.2022 Dose 1	Journée du 15.02.2022 Dose 2	Journée du 15.02.2022 Dose complémentaire par rapport à schéma complet	Total
Nombre de doses administrées par site	229	353	724	1 256 487
au Centre de vaccination Luxexpo (Luxembourg-Kirchberg)	0	0	0	93 486
au Centre de vaccination Luxexpo provisoire (Luxembourg- Kirchberg)	83	122	212	338 802
au Centre de vaccination Esch/Belval	68	81	207	245 229
au Centre de vaccination Mondorf	0	0	0	80 396
au Centre de vaccination Ettelbruck	53	56	111	203 577
au Centre de vaccination Luxembourg Air Rescue - Findel	0	0	0	127 070
par les équipes mobiles	3	18	81	59 647
dans les hôpitaux	0	0	0	22 261
dans les cabinets médicaux	22	76	113	86 019

- VACCINATIONS -

	Journée du 15.02.2022
Incidence des personnes testées positives à la COVID-19 chez les personnes non-vaccinées (par 100.000 personnes non-vaccinées)	141,41
Incidence des personnes testées positives à la COVID-19 chez les personnes vaccinées (par 100.000 personnes vaccinées)	113,16
Ratio non-vaccinés/vaccinés	1,25

- DÉCÈS -

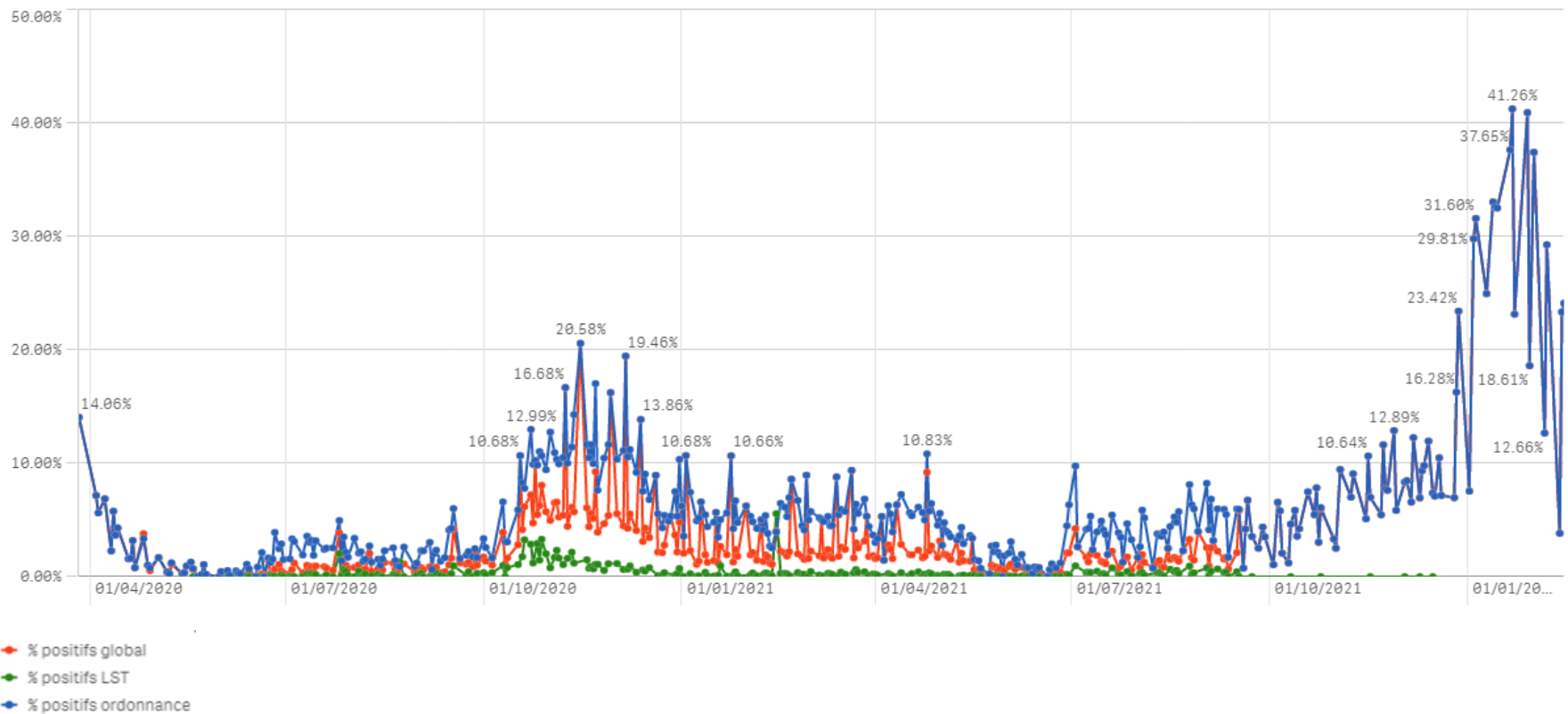
	Journée du 15.02.2022	Total
Nombre de décès	0	979

- SUIVI DE LA PANDÉMIE -

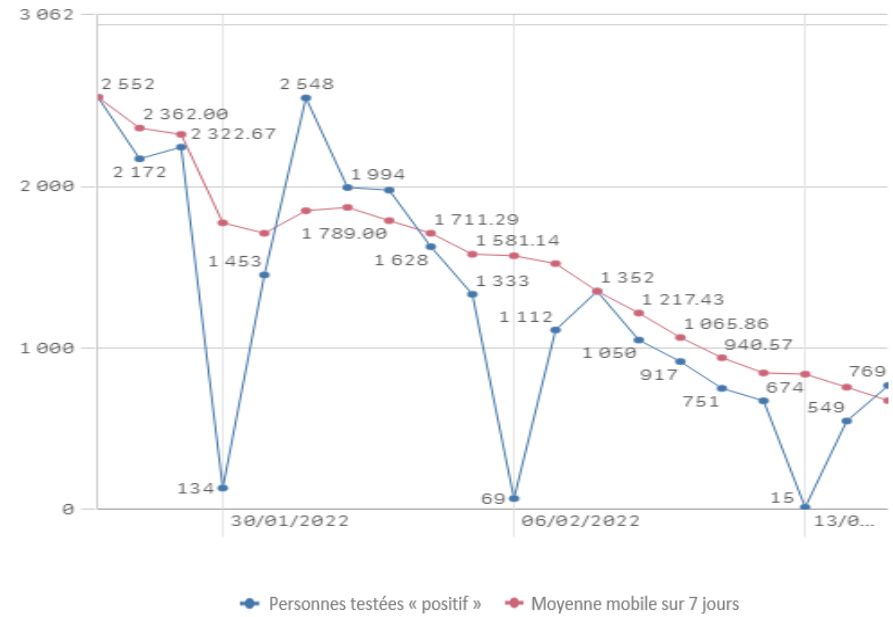
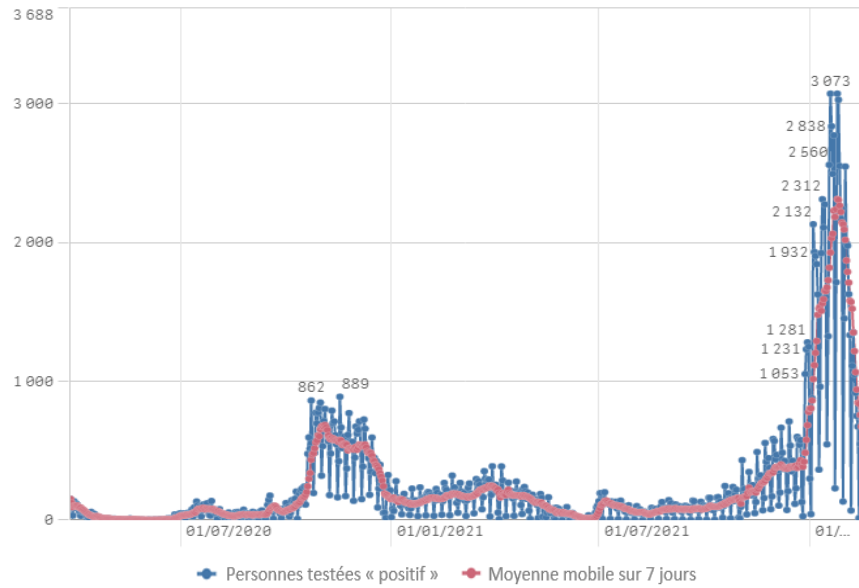
	Journée du 15.02.2022
Nombre d'infections actives	16 876
Nombre de personnes guéries	158 322
Taux de reproduction effectif (RT eff)	0,70

- TAUX DE POSITIVITÉ -

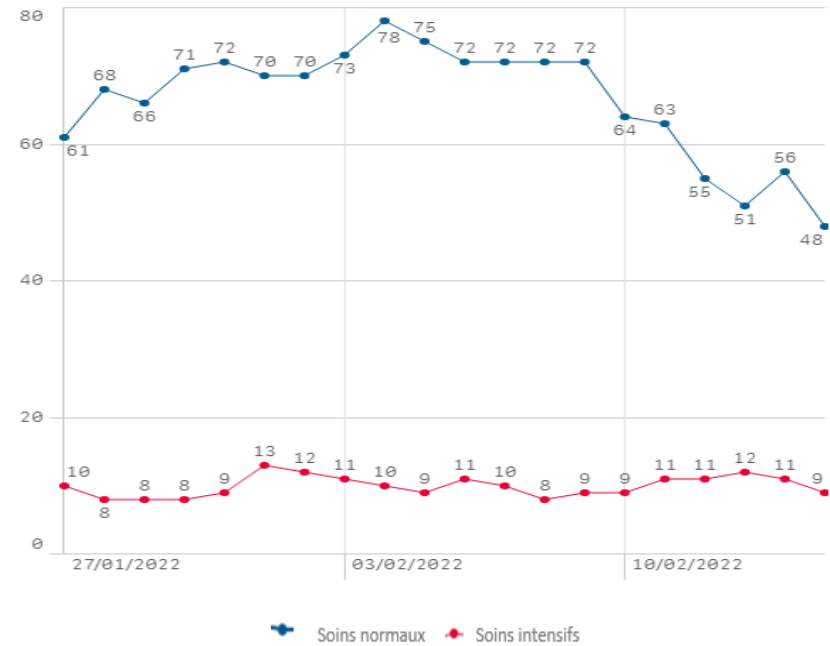
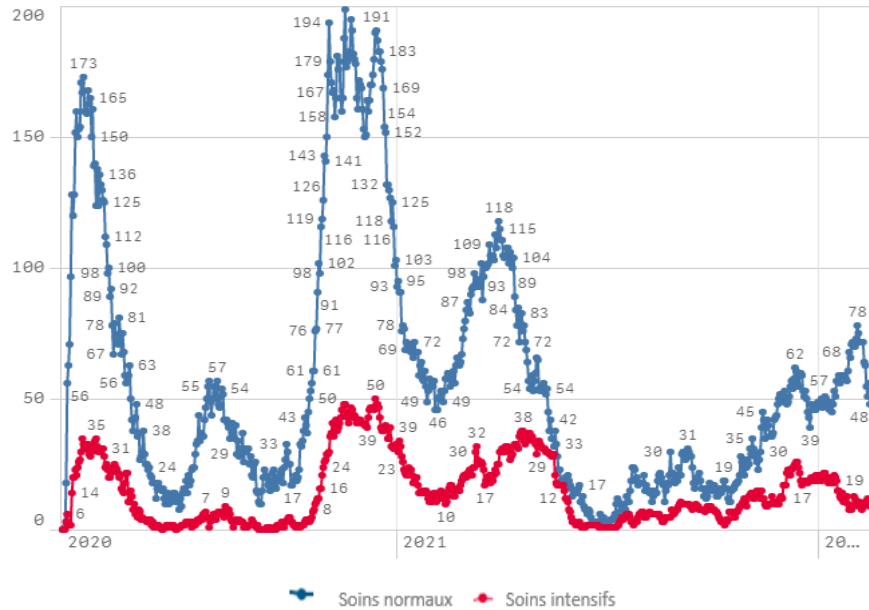
	Journée du 15.02.2022
Taux de positivité sur tous les tests effectués	24,17
Taux de positivité sur les tests effectués sur ordonnance et dans le cadre du contact tracing	24,17
Taux de positivité sur les tests effectués dans le cadre du LST	0,00



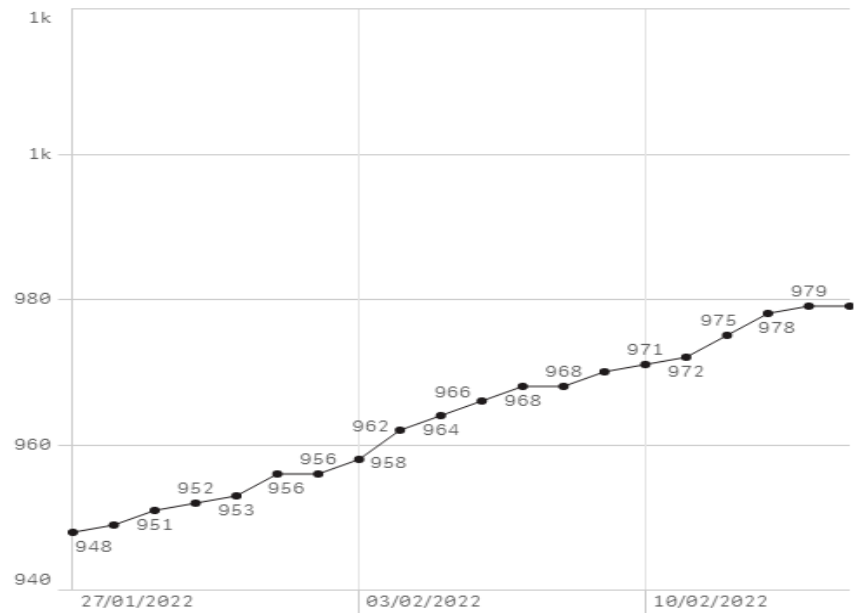
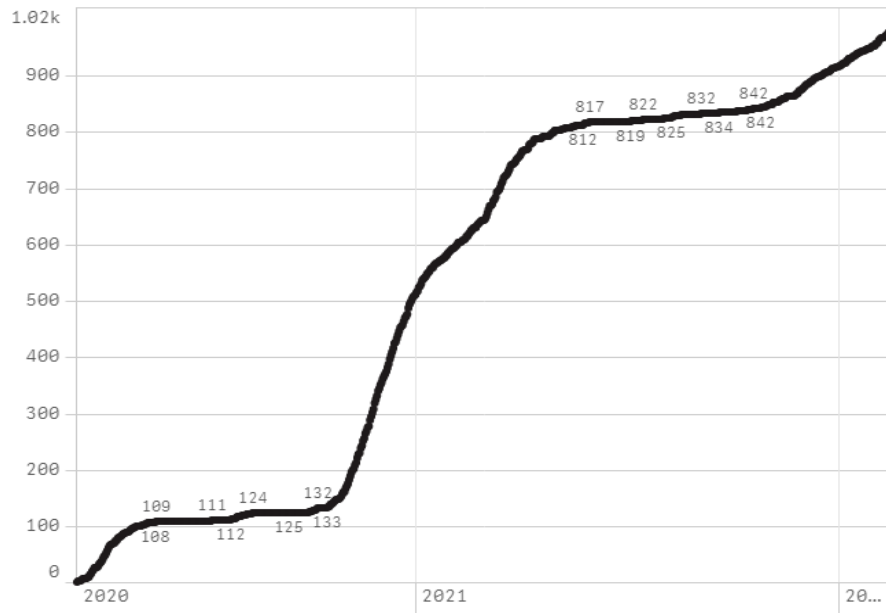
Nombre de personnes testées positives au COVID-19



Hospitalisations



Décès



Taux de positivité

