

# CORONAVIRUS – RAPPORT JOURNALIER

## - TESTING PCR -

### JOURNÉE DU 17.02.2022

	Nombre total	Par 100.000 habitants <sup>1</sup>
<b>Nombre de tests PCR Effectués</b>	<b>2 847</b>	<b>449</b>
sur/sans ordonnance	2 746	433
dans le cadre du Large Scale Testing <sup>2</sup> et autres <sup>3</sup>	0	0
via un voucher aéroport <sup>4</sup>	0	0
dans le cadre du Contact Tracing	101	16
<b>Personnes testées positives à la COVID-19</b>	<b>636</b>	<b>100,20</b>
sur/sans ordonnance	620	97,68
dans le cadre du Large Scale Testing <sup>2</sup> et autres <sup>3</sup>	0	0,00
via un voucher aéroport <sup>4</sup>	0	0,00
dans le cadre du Contact Tracing <sup>5</sup>	16	2,52

### TOTAL

	Nombre total	Par 100.000 habitants <sup>1</sup>
<b>Nombre de tests PCR Effectués</b>	<b>4 047 952</b>	<b>637 744</b>
sur/sans ordonnance	1 379 031	217 263
dans le cadre du Large Scale Testing <sup>2</sup> et autres <sup>3</sup>	2 144 701	337 892
via un voucher aéroport <sup>4</sup>	80 894	12 745
dans le cadre du Contact Tracing	443 326	69 845
<b>Personnes testées positives à la COVID-19</b>	<b>177 372</b>	<b>27 944,48</b>
sur/sans ordonnance	112 422	17 711,78
dans le cadre du Large Scale Testing <sup>2</sup> et autres <sup>3</sup>	7 743	1 219,89
via un voucher aéroport <sup>4</sup>	686	108,08
dans le cadre du Contact Tracing <sup>5</sup>	56 521	8 904,73

<sup>1</sup> Calculé sur base des résidents

<sup>2</sup> Premier test effectué le 19/05/2020

<sup>3</sup> Autres: touristes entrants, déplacements vers l'étranger

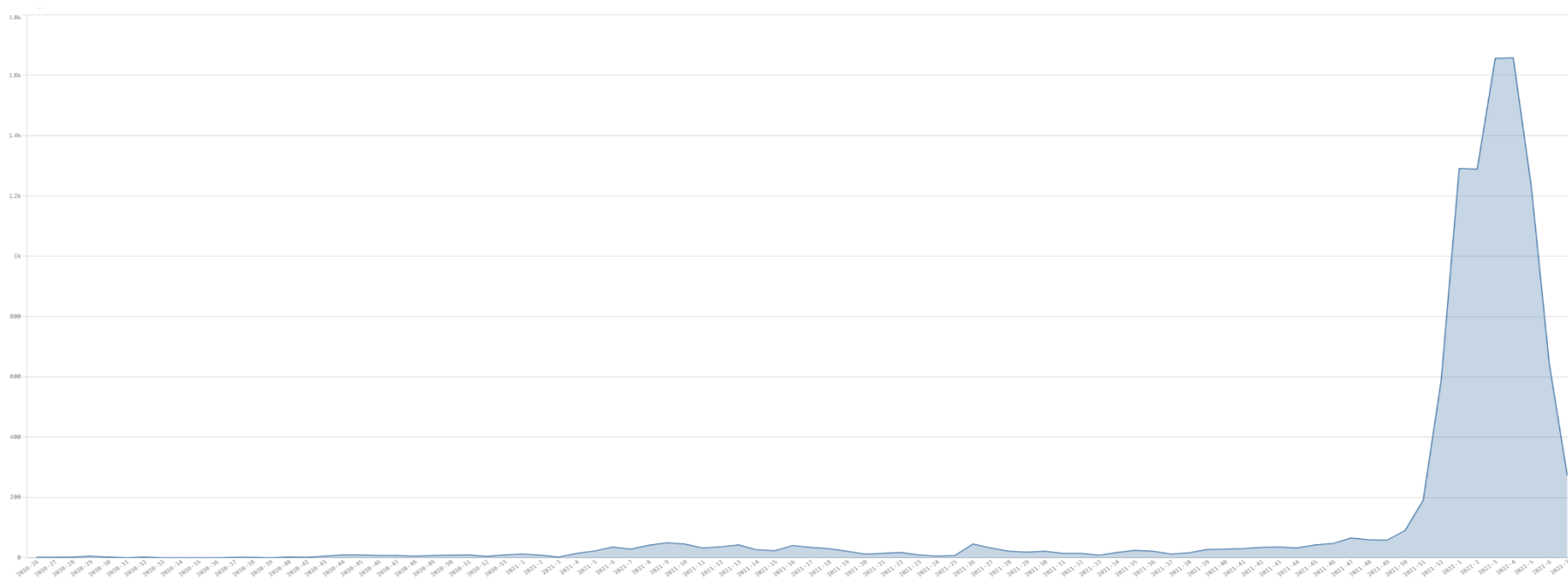
<sup>4</sup> Premier test effectué le 29/05/2020

<sup>5</sup> Il s'agit de personnes déjà mises en quarantaine

# - REINFECTIONS-

	Journée du 17.02.2022
Nombre de réinfections	68
Pourcentage de réinfections	8,74 %

## Réinfections\* par semaine



\* Un cas de réinfection est défini comme une personne ayant eu deux tests PCR positifs consécutifs avec un délai minimum de 90 jours.

## - HOSPITALISATIONS -

	Journée du 17.02.2022
Hospitalisations de patients Covid confirmés en soins normaux (SN)	52
Hospitalisations de patients Covid suspects en soins normaux (SN)	7
Hospitalisations de patients Covid en isolement en soins normaux (SN)*	73
Hospitalisations de patients Covid confirmés en soins intensifs (SI)	8
Hospitalisations de patients Covid suspects en soins intensifs (SI)	1
Hospitalisations de patients Covid en isolement en soins intensifs (SI)*	3

\* Les patients Covid-19 en isolement sont des patients dont le motif d'hospitalisation n'est pas "Covid-19", mais qui ont une PCR SARS-COV-2 positive et bénéficient de mesures d'isolement.

## - VACCINATIONS -

	Journée du 17.02.2022	Total	Schéma vaccinal complet
Personnes vaccinées - Dose 1	134	477 723	41 469
Personnes vaccinées - Dose 2	261	425 172	425 173
Personnes vaccinées – Dose complémentaire par rapport à schéma complet	568	355 333	-
<b>Total des doses administrées</b>	<b>963</b>	<b>1 258 228</b>	<b>466 642</b>

	Journée du 17.02.2022 Dose 1	Journée du 17.02.2022 Dose 2	Journée du 17.02.2022 Dose complémentaire par rapport à schéma complet	Total
<b>Nombre de doses administrées par site</b>	<b>134</b>	<b>261</b>	<b>568</b>	<b>1 258 228</b>
au Centre de vaccination Luxexpo (Luxembourg-Kirchberg)	0	0	0	93 485
au Centre de vaccination Luxexpo provisoire (Luxembourg- Kirchberg)	36	90	160	339 303
au Centre de vaccination Esch/Belval	46	54	116	245 633
au Centre de vaccination Mondorf	0	0	0	80 396
au Centre de vaccination Ettelbruck	31	57	82	203 879
au Centre de vaccination Luxembourg Air Rescue - Findel	0	0	0	127 070
par les équipes mobiles	5	16	74	59 774
dans les hôpitaux	0	0	0	22 261
dans les cabinets médicaux	16	44	136	86 427

## - VACCINATIONS -

	Journée du 17.02.2022
Incidence des personnes testées positives à la COVID-19 chez les personnes non-vaccinées (par 100.000 personnes non-vaccinées)	109,98
Incidence des personnes testées positives à la COVID-19 chez les personnes vaccinées (par 100.000 personnes vaccinées)	96,36
Ratio non-vaccinés/vaccinés	1,14

## - DÉCÈS -

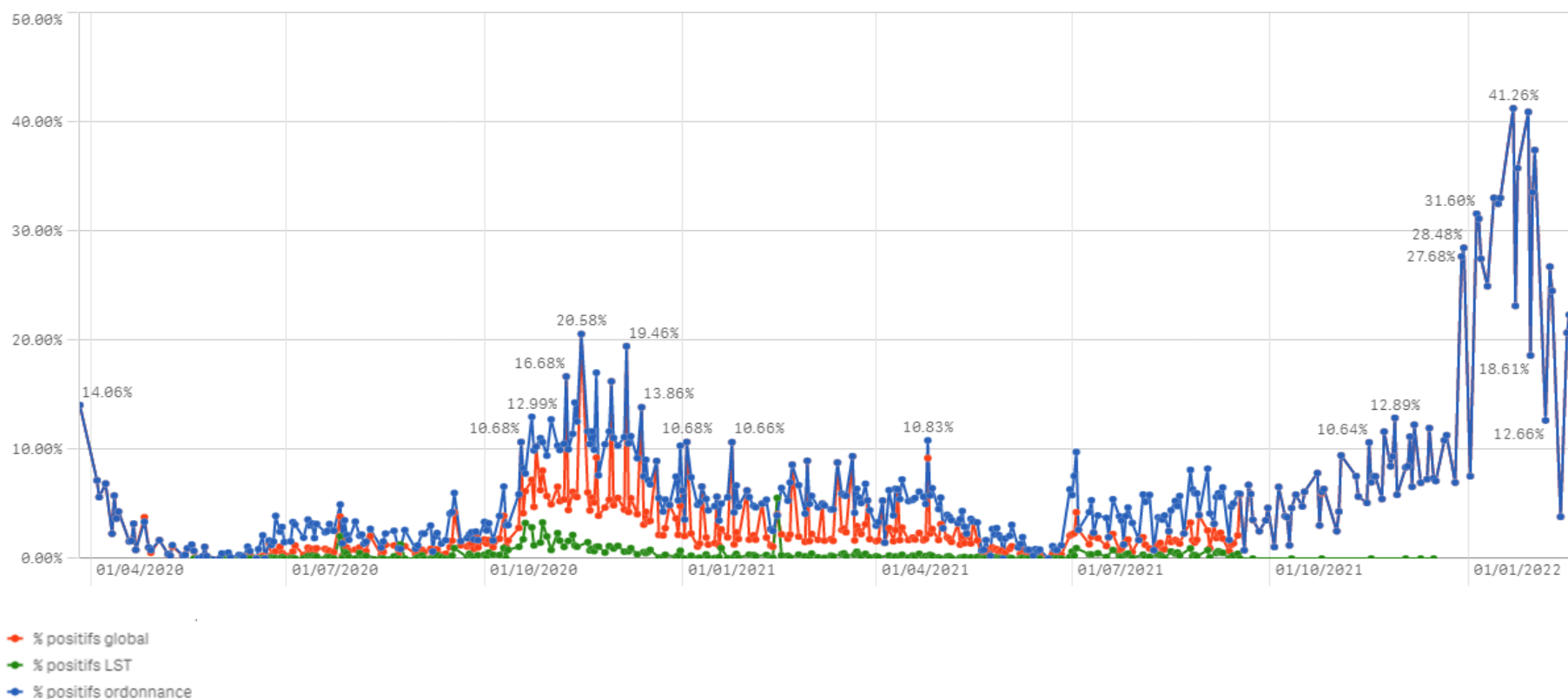
	Journée du 17.02.2022	Total
Nombre de décès	1	983

## - SUIVI DE LA PANDÉMIE -

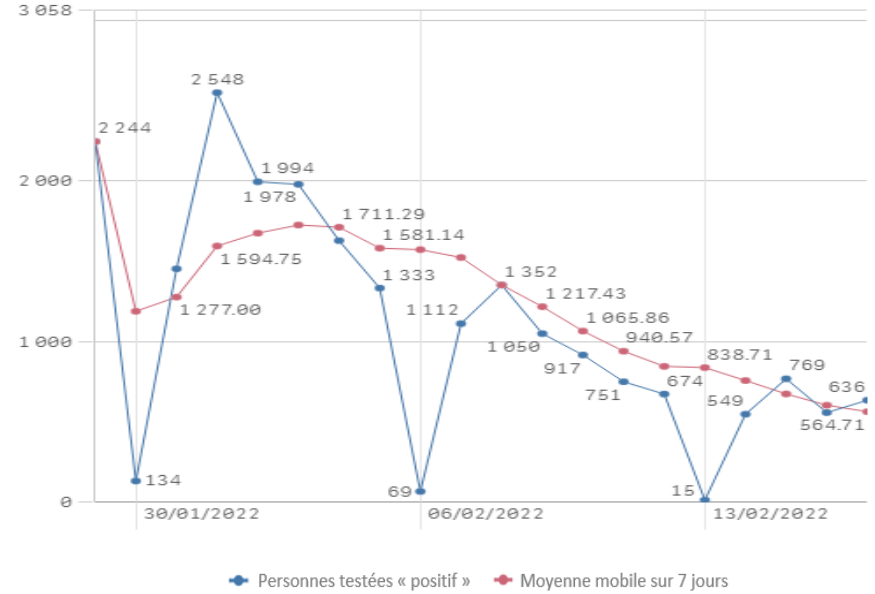
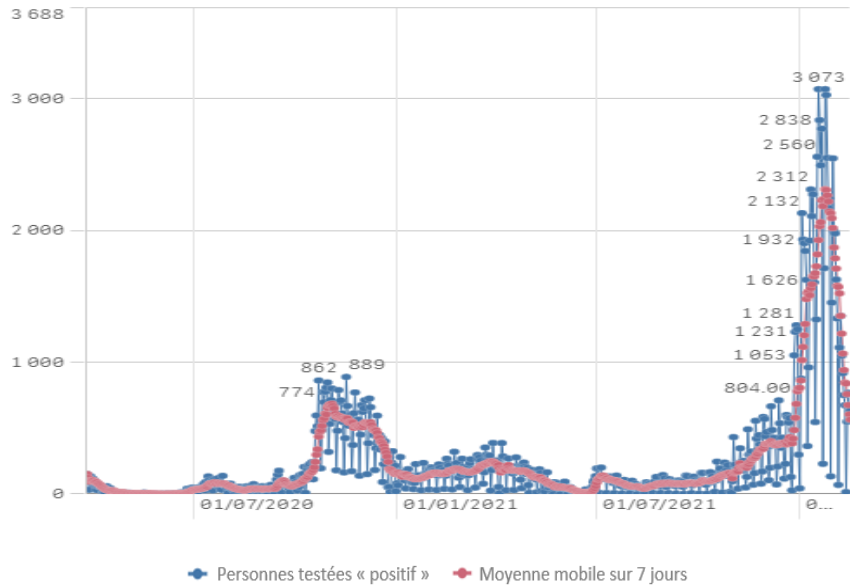
	Journée du 17.02.2022
Nombre d'infections actives	13 537
Nombre de personnes guéries	162 852
Taux de reproduction effectif (RT eff)	0,59

# - TAUX DE POSITIVITÉ -

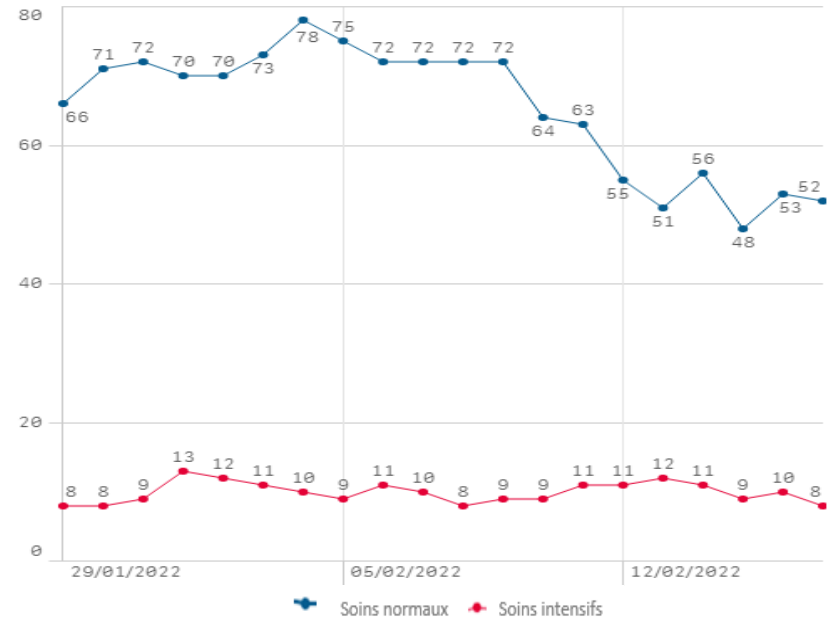
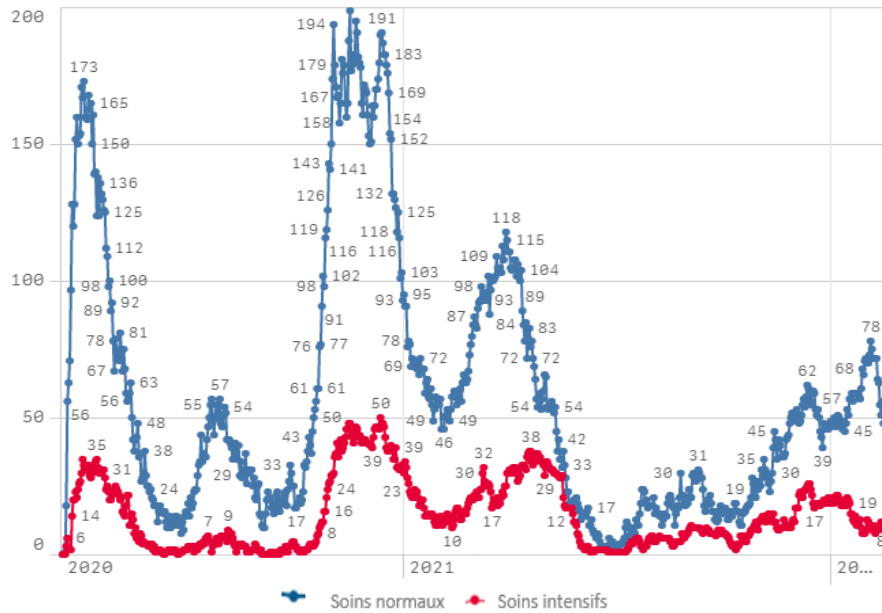
	Journée du 17.02.2022
Taux de positivité sur tous les tests effectués	22,36
Taux de positivité sur les tests effectués sur ordonnance et dans le cadre du contact tracing	22,36
Taux de positivité sur les tests effectués dans le cadre du LST	0,00



## Nombre de personnes testées positives au COVID-19

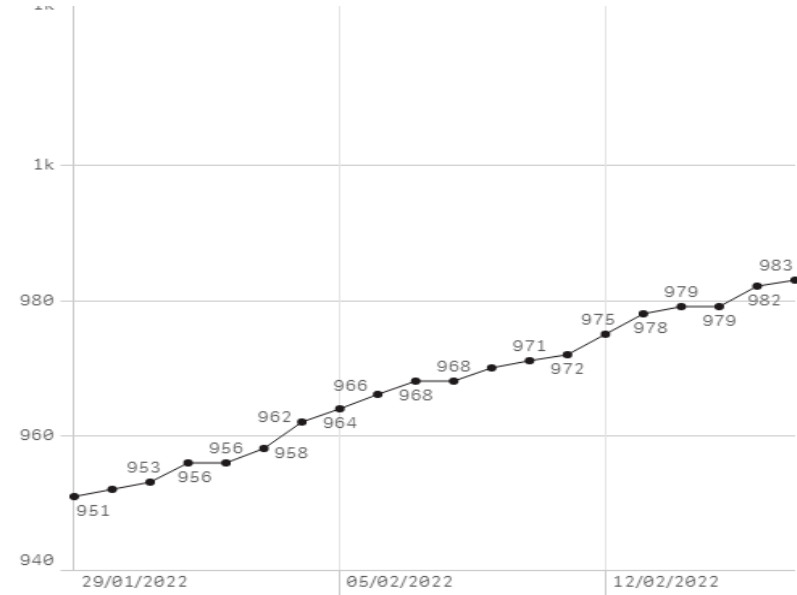
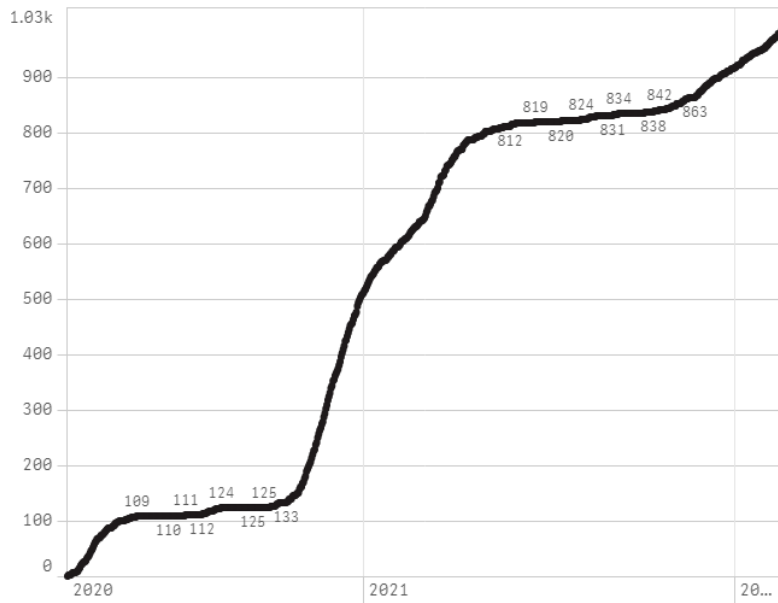


## Hospitalisations





## Décès



## Taux de positivité

