

# CORONAVIRUS – RAPPORT JOURNALIER

## - TESTING PCR -

### JOURNÉE DU 21.02.2022

	Nombre total	Par 100.000 habitants <sup>1</sup>
<b>Nombre de tests PCR Effectués</b>	<b>3 082</b>	<b>486</b>
sur/sans ordonnance	3 003	473
dans le cadre du Large Scale Testing <sup>2</sup> et autres <sup>3</sup>	0	0
via un voucher aéroport <sup>4</sup>	0	0
dans le cadre du Contact Tracing	79	12
<b>Personnes testées positives à la COVID-19</b>	<b>798</b>	<b>125,72</b>
sur/sans ordonnance	765	120,52
dans le cadre du Large Scale Testing <sup>2</sup> et autres <sup>3</sup>	0	0,00
via un voucher aéroport <sup>4</sup>	0	0,00
dans le cadre du Contact Tracing <sup>5</sup>	33	5,20

### TOTAL

	Nombre total	Par 100.000 habitants <sup>1</sup>
	<b>4 055 214</b>	<b>638 888</b>
	1 386 152	218 385
	2 144 698	337 891
	80 894	12 745
	443 470	69 868
	<b>1 79 305</b>	<b>28 249,02</b>
	114 301	18 007,81
	7 743	1 219,89
	686	108,08
	56 575	8 913,24

<sup>1</sup> Calculé sur base des résidents

<sup>2</sup> Premier test effectué le 19/05/2020

<sup>3</sup> Autres: touristes entrants, déplacements vers l'étranger

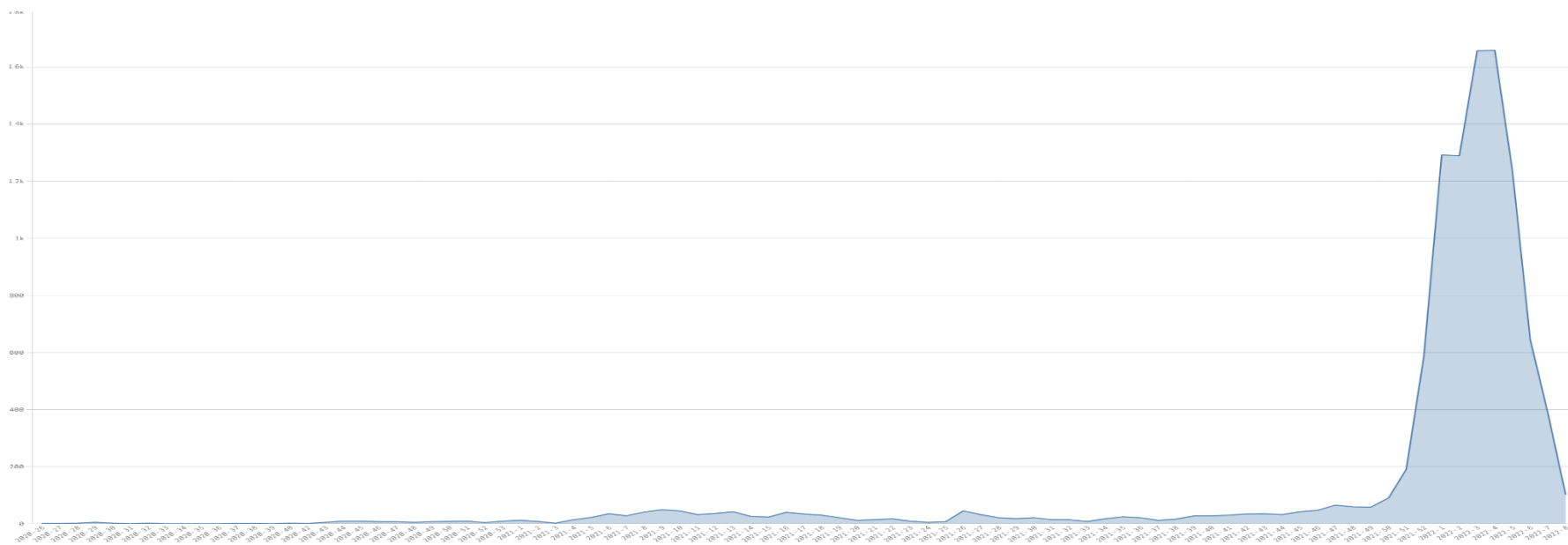
<sup>4</sup> Premier test effectué le 29/05/2020

<sup>5</sup> Il s'agit de personnes déjà mises en quarantaine

# - REINFECTIONS -

	Journée du 21.02.2022
Nombre de réinfections	92
Pourcentage de réinfections	9,60%

## Réinfections\* par semaine



\* Un cas de réinfection est défini comme une personne ayant eu deux tests PCR positifs consécutifs avec un délai minimum de 90 jours.

## - HOSPITALISATIONS -

	Journée du 21.02.2022
Hospitalisations de patients Covid confirmés en soins normaux (SN)	24
Hospitalisations de patients Covid suspects en soins normaux (SN)	2
Hospitalisations de patients Covid en isolement en soins normaux (SN)*	78
Hospitalisations de patients Covid confirmés en soins intensifs (SI)	9
Hospitalisations de patients Covid suspects en soins intensifs (SI)	1
Hospitalisations de patients Covid en isolement en soins intensifs (SI)*	2

\* Les patients Covid-19 en isolement sont des patients dont le motif d'hospitalisation n'est pas "Covid-19", mais qui ont une PCR SARS-COV-2 positive et bénéficient de mesures d'isolement.

## - VACCINATIONS -

	Journée du 21.02.2022	Total	Schéma vaccinal complet
Personnes vaccinées - Dose 1	64	478 056	41 478
Personnes vaccinées - Dose 2	215	425 868	425 869
Personnes vaccinées – Dose complémentaire par rapport à schéma complet	466	356 918	-
<b>Total des doses administrées</b>	<b>745</b>	<b>1 260 842</b>	<b>467 347</b>

	Journée du 21.02.2022 Dose 1	Journée du 21.02.2022 Dose 2	Journée du 21.02.2022 Dose complémentaire par rapport à schéma complet	Total
<b>Nombre de doses administrées par site</b>	<b>64</b>	<b>215</b>	<b>466</b>	<b>1 260 842</b>
au Centre de vaccination Luxexpo (Luxembourg-Kirchberg)	0	0	0	93 485
au Centre de vaccination Luxexpo provisoire (Luxembourg- Kirchberg)	20	65	147	340 095
au Centre de vaccination Esch/Belval	17	51	132	246 482
au Centre de vaccination Mondorf	0	0	0	80 396
au Centre de vaccination Ettelbruck	12	53	75	204 289
au Centre de vaccination Luxembourg Air Rescue - Findel	0	0	0	127 070
par les équipes mobiles	5	16	68	59 992
dans les hôpitaux	2	1	1	22 265
dans les cabinets médicaux	8	29	43	86 768

## - VACCINATIONS -

	Journée du 21.02.2022
Incidence des personnes testées positives à la COVID-19 chez les personnes non-vaccinées (par 100.000 personnes non-vaccinées)	129,47
Incidence des personnes testées positives à la COVID-19 chez les personnes vaccinées (par 100.000 personnes vaccinées)	124,26
Ratio non-vaccinés/vaccinés	1,04

## - DÉCÈS -

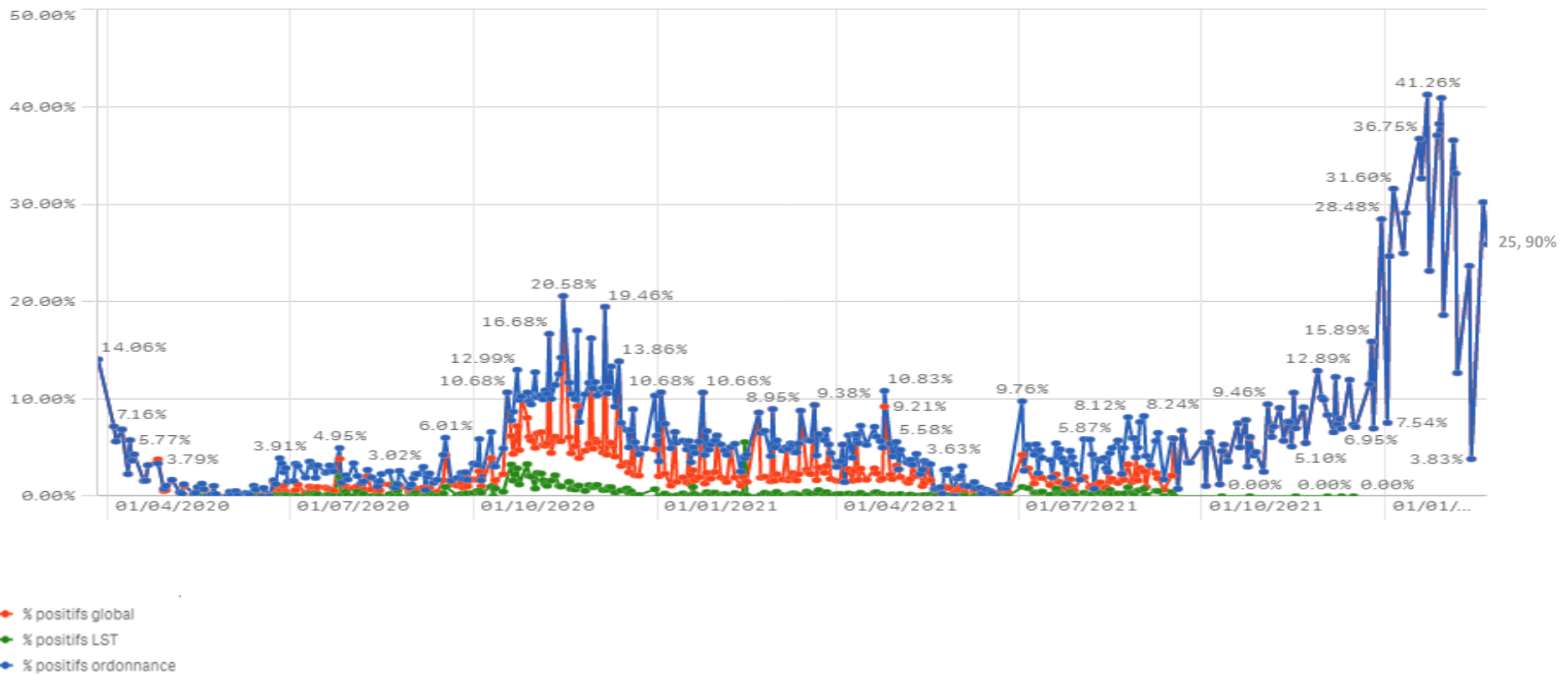
	Journée du 20.02.2022	Total
Nombre de décès	1	986

## - SUIVI DE LA PANDÉMIE -

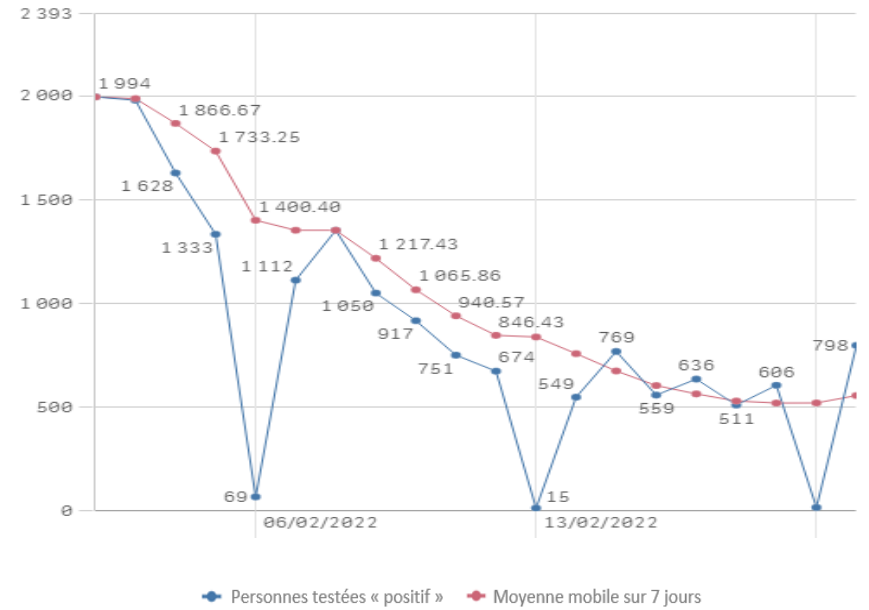
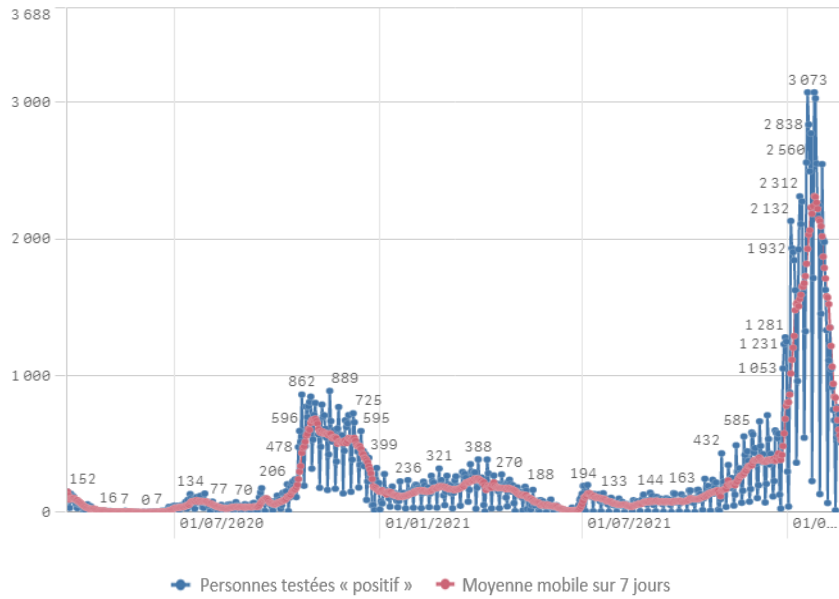
	Journée du 21.02.2022
Nombre d'infections actives	10 466
Nombre de personnes guéries	167 853
Taux de reproduction effectif (RT eff)	0,92

# - TAUX DE POSITIVITÉ -

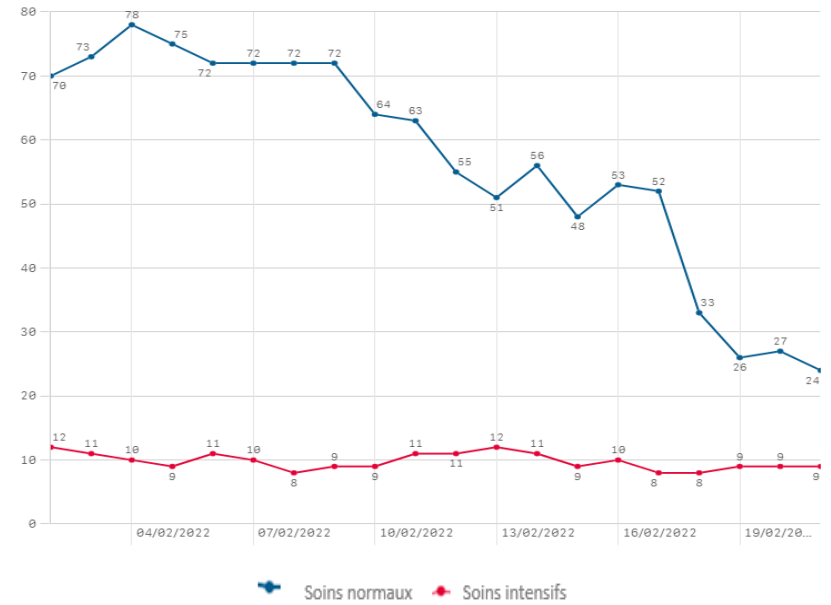
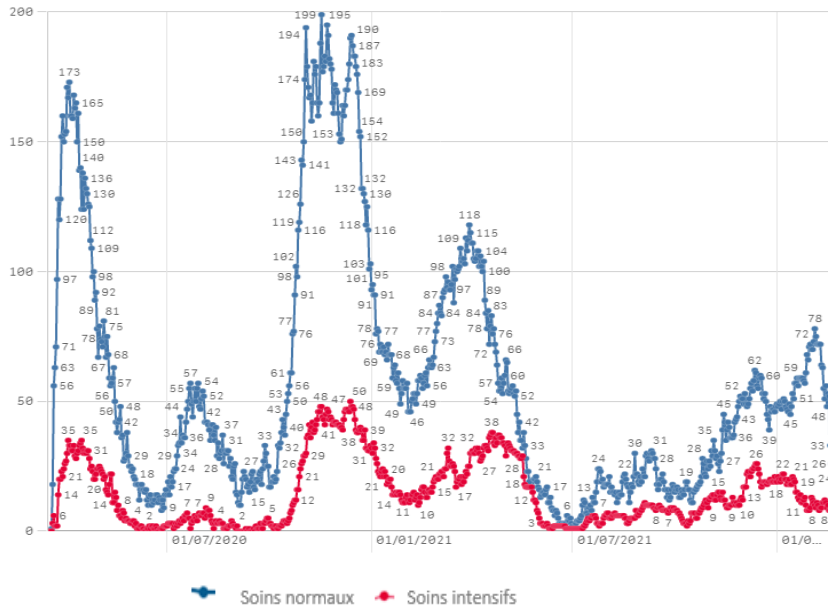
	Journée du 21.02.2022
Taux de positivité sur tous les tests effectués	25,90
Taux de positivité sur les tests effectués sur ordonnance et dans le cadre du contact tracing	25,90
Taux de positivité sur les tests effectués dans le cadre du LST	0,00



## Nombre de personnes testées positives au COVID-19

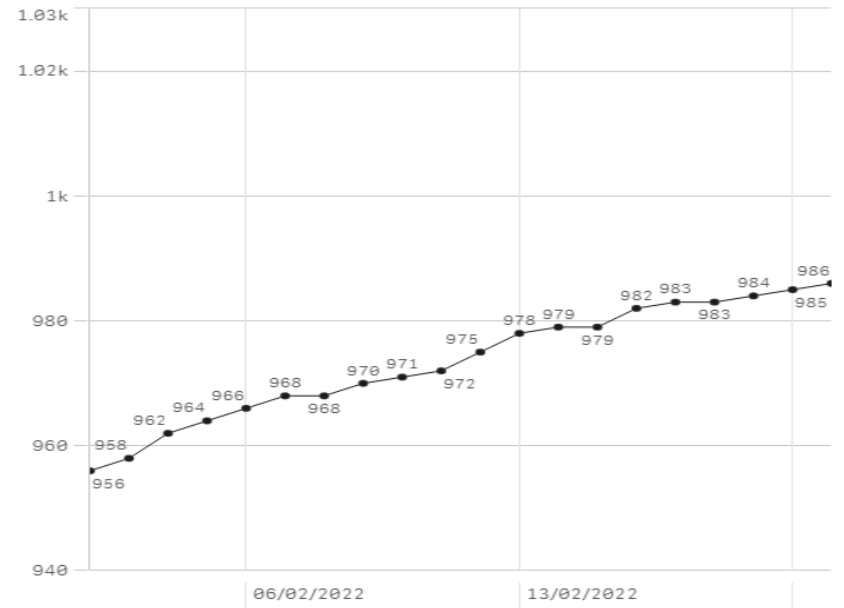
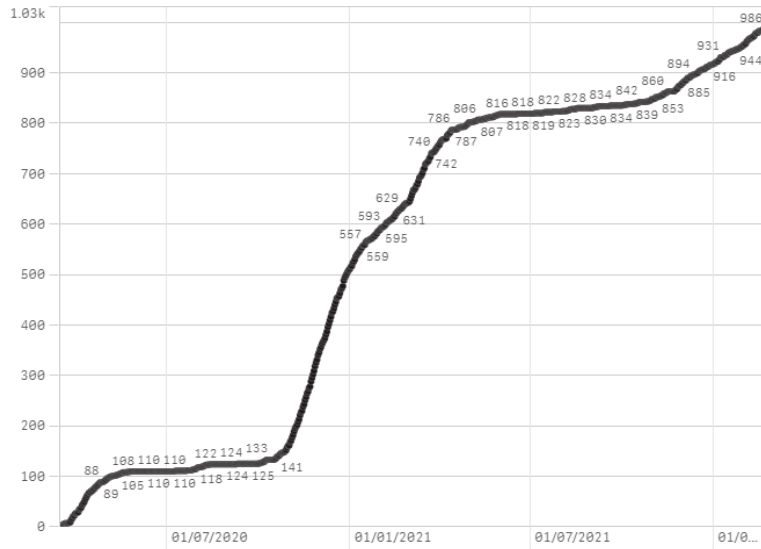


## Hospitalisations





## Décès



## Taux de positivité

