

# CORONAVIRUS – RAPPORT JOURNALIER

## - TESTING PCR -

### JOURNÉE DU 14.03.2022

	Nombre total	Par 100.000 habitants <sup>1</sup>
<b>Nombre de tests PCR Effectués</b>	<b>2 760</b>	<b>435</b>
sur/sans ordonnance	2 702	426
dans le cadre du Large Scale Testing <sup>2</sup> et autres <sup>3</sup>	0	0
via un voucher aéroport <sup>4</sup>	0	0
dans le cadre du Contact Tracing	58	9
<b>Personnes testées positives à la COVID-19</b>	<b>907</b>	<b>142,90</b>
sur/sans ordonnance	885	139,43
dans le cadre du Large Scale Testing <sup>2</sup> et autres <sup>3</sup>	0	0,00
via un voucher aéroport <sup>4</sup>	0	0,00
dans le cadre du Contact Tracing <sup>5</sup>	22	3,47

### TOTAL

	Nombre total	Par 100.000 habitants <sup>1</sup>
	<b>4 107 467</b>	<b>647 120</b>
	1 437 166	226 422
	2 144 697	337 891
	80 894	12 745
	444 710	70 063
	<b>194 846</b>	<b>30 697,46</b>
	129 236	20 360,78
	7 743	1 219,89
	686	108,08
	57 181	9 008,71

<sup>1</sup> Calculé sur base des résidents

<sup>2</sup> Premier test effectué le 19/05/2020

<sup>3</sup> Autres: touristes entrants, déplacements vers l'étranger

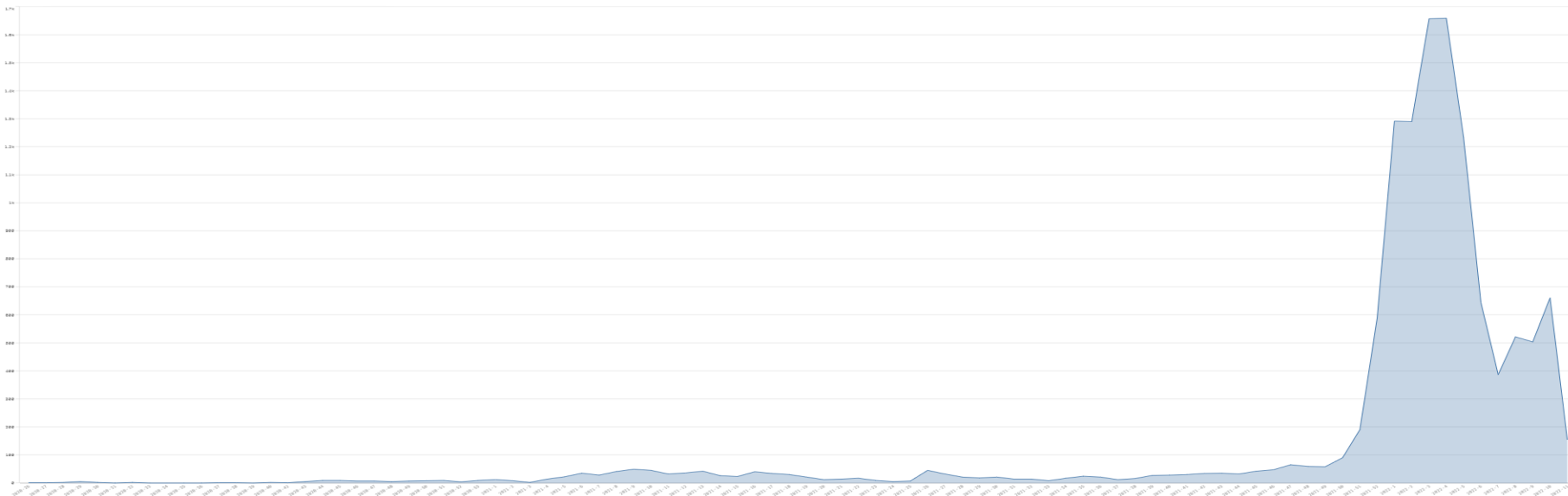
<sup>4</sup> Premier test effectué le 29/05/2020

<sup>5</sup> Il s'agit de personnes déjà mises en quarantaine

# - REINFECTIONS-

	Journée du 14.03.2022
Nombre de réinfections	122
Pourcentage de réinfections	11,01

## Réinfections\* par semaine



\* Un cas de réinfection est défini comme une personne ayant eu deux tests PCR positifs consécutifs avec un délai minimum de 90 jours.

# - HOSPITALISATIONS -

	Journée du 14.03.2022
Hospitalisations de patients Covid confirmés en soins normaux (SN)	29
Hospitalisations de patients Covid suspects en soins normaux (SN)	2
Hospitalisations de patients Covid en isolement en soins normaux (SN)*	71
Hospitalisations de patients Covid confirmés en soins intensifs (SI)	3
Hospitalisations de patients Covid suspects en soins intensifs (SI)	0
Hospitalisations de patients Covid en isolement en soins intensifs (SI)*	2

\* Les patients Covid-19 en isolement sont des patients dont le motif d'hospitalisation n'est pas "Covid-19", mais qui ont une PCR SARS-COV-2 positive et bénéficient de mesures d'isolement.

## - VACCINATIONS -

	Journée du 14.03.2022	Total	Schéma vaccinal complet
Personnes vaccinées - Dose 1	10	479 215	41 492
Personnes vaccinées - Dose 2	11	429 105	429 106
Personnes vaccinées – Dose complémentaire par rapport à schéma complet	51	362 662	-
<b>Total des doses administrées</b>	<b>72</b>	<b>1 270 982</b>	<b>470 598</b>

	Journée du 14.03.2022 Dose 1	Journée du 14.03.2022 Dose 2	Journée du 14.03.2022 Dose complémentaire par rapport à schéma complet	Total
<b>Nombre de doses administrées par site</b>	<b>10</b>	<b>11</b>	<b>51</b>	<b>1 270 982</b>
au Centre de vaccination Luxexpo (Luxembourg-Kirchberg)	0	0	0	93 485
au Centre de vaccination Victor Hugo- Limpertsberg	0	0	0	343 343
au Centre de vaccination Esch/Belval	0	0	0	248 627
au Centre de vaccination Mondorf	0	0	0	80 396
au Centre de vaccination Ettelbruck	0	0	0	205 882
au Centre de vaccination Luxembourg Air Rescue - Findel	0	0	0	127 070
par les équipes mobiles	0	0	6	60 594
dans les hôpitaux	0	0	0	22 281
dans les cabinets médicaux	10	11	45	89 304

## - VACCINATIONS -

	Journée du 14.03.2022
Incidence des personnes testées positives à la COVID-19 chez les personnes non-vaccinées (par 100.000 personnes non-vaccinées)	120,97
Incidence des personnes testées positives à la COVID-19 chez les personnes vaccinées (par 100.000 personnes vaccinées)	151,26
Ratio non-vaccinés/vaccinés	0,80

## - DÉCÈS -

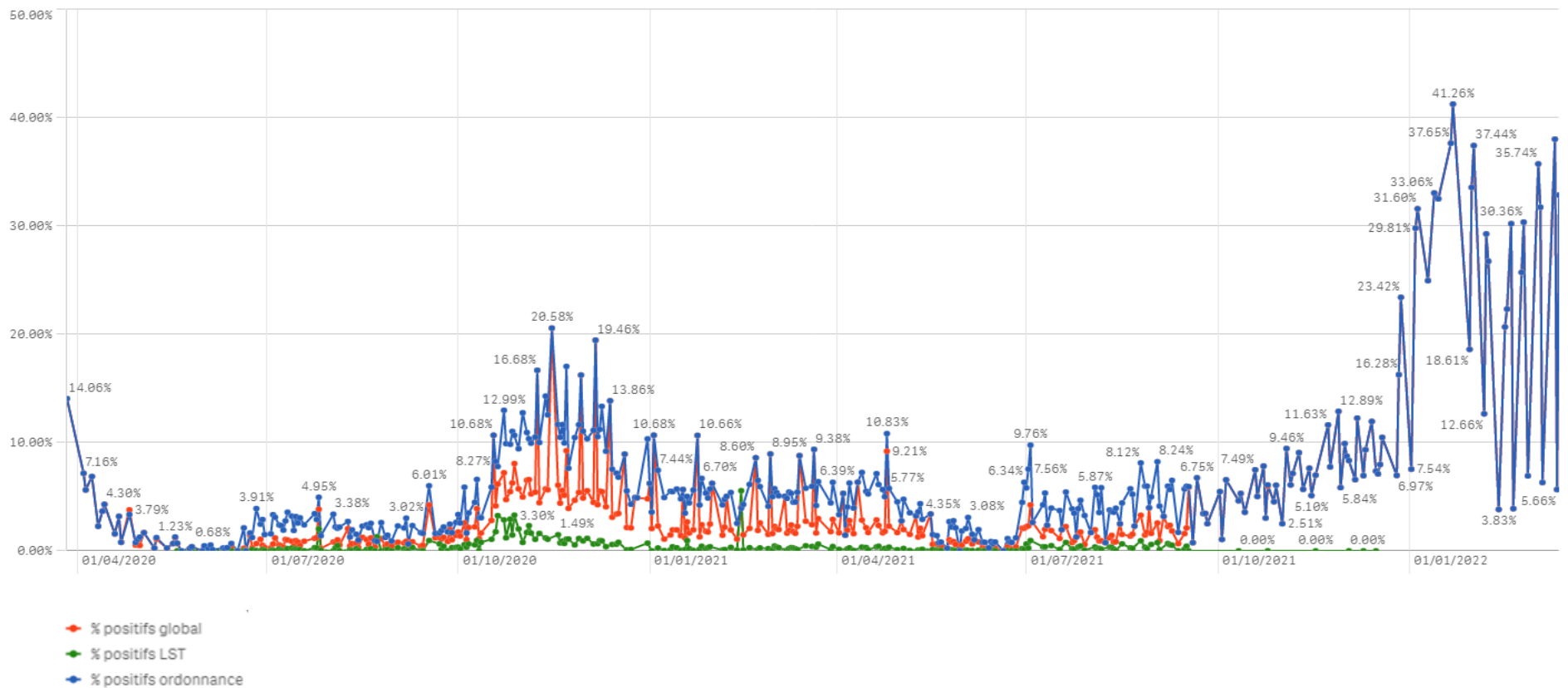
	Journée du 14.03.2022	Total
Nombre de décès	1	1 007

## - SUIVI DE LA PANDÉMIE -

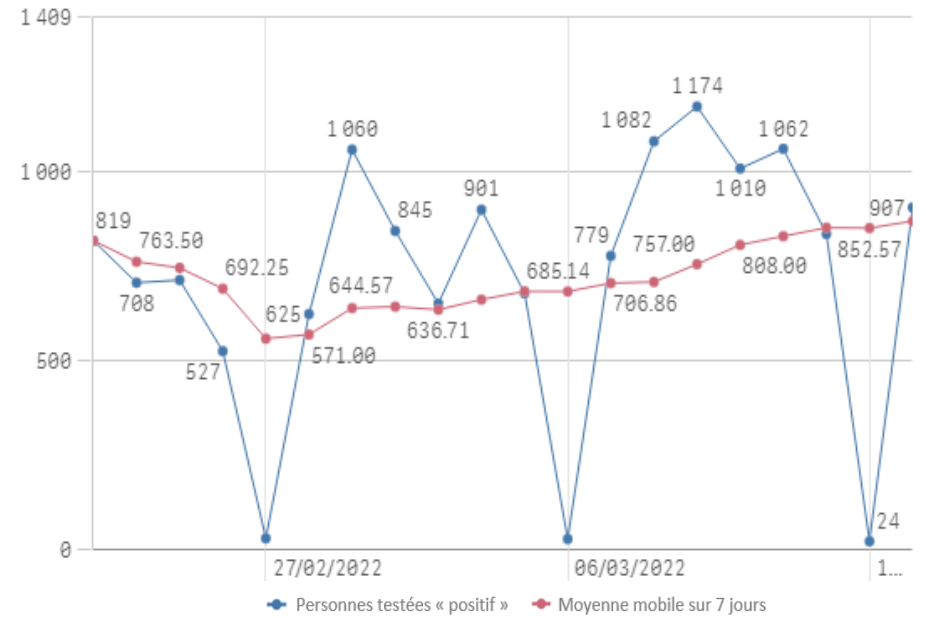
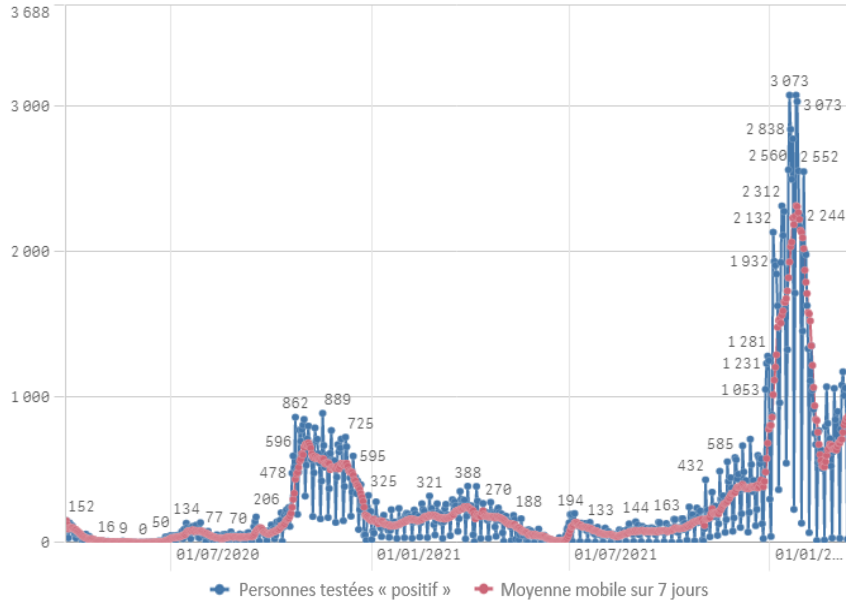
	Journée du 14.03.2022
Nombre d'infections actives	11 795
Nombre de personnes guéries	182 044
Taux de reproduction effectif (RT eff)	1,05

# - TAUX DE POSITIVITÉ -

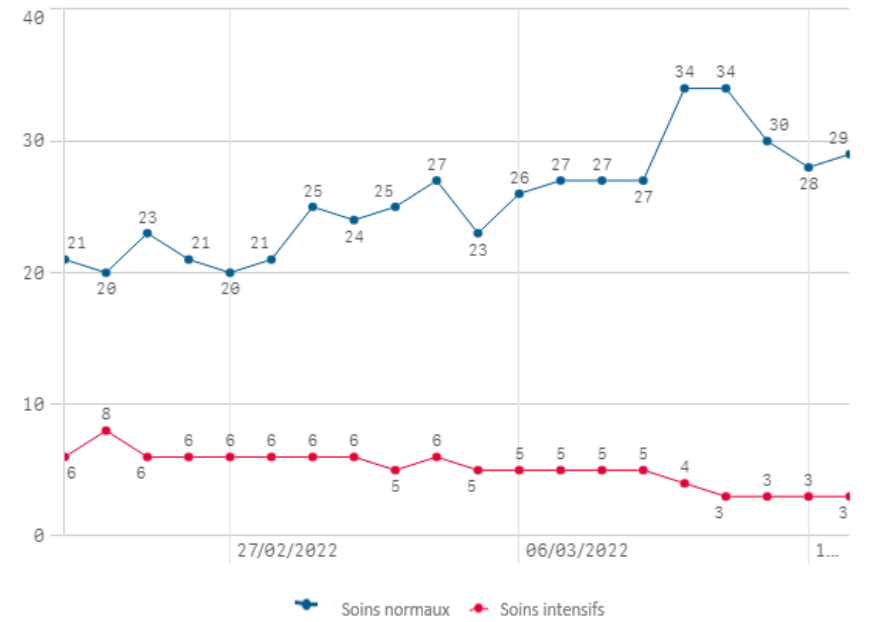
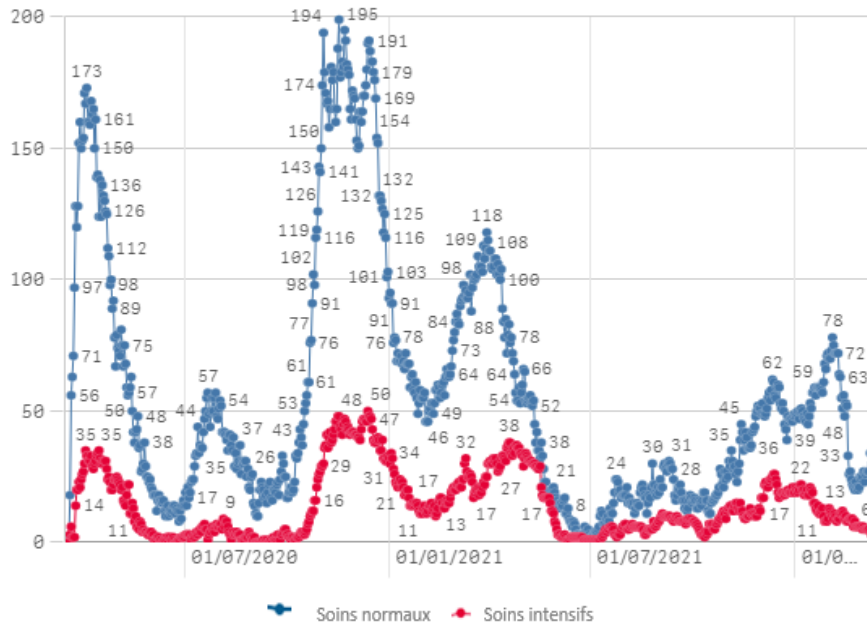
	Journée du 14.03.2022
Taux de positivité sur tous les tests effectués	32,89
Taux de positivité sur les tests effectués sur ordonnance et dans le cadre du contact tracing	32,89
Taux de positivité sur les tests effectués dans le cadre du LST	-



## Nombre de personnes testées positives au COVID-19

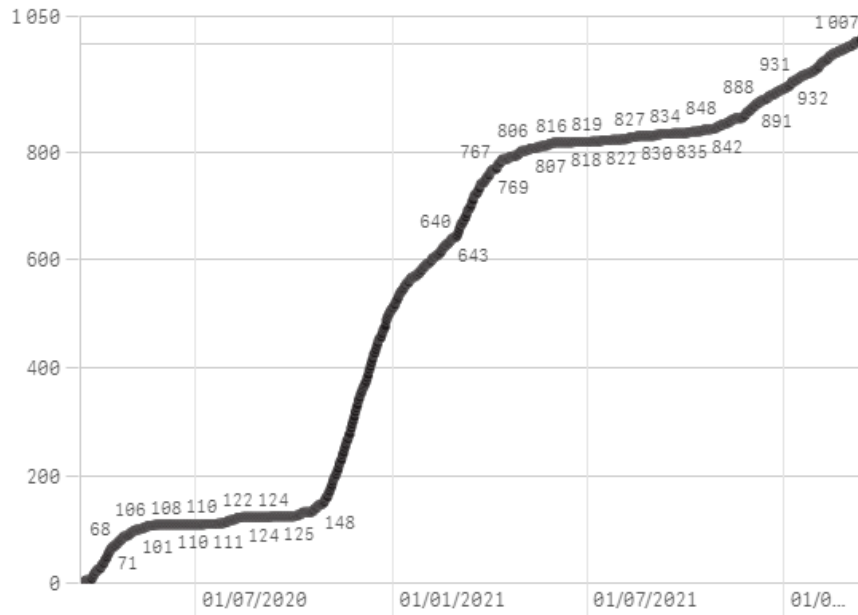


## Hospitalisations





## Décès



## Taux de positivité

