



LE GOUVERNEMENT  
DU GRAND-DUCHÉ DE LUXEMBOURG  
Ministère de la Mobilité  
et des Travaux publics

Service de la navigation fluviale

# LA MOSELLE EN CHIFFRES

## Transports par voie d'eau

# 2003 - 2022





# Recueil statistique "La Moselle en chiffres" (2003-2022)

Mars 2023

## Sommaire

N°	Titre du tableau / graphique	Année(s)	Page
1	Evolution annuelle du tonnage transporté sur la Moselle.	2003 - 2022	4
2	Mouvements de marchandises regroupées par branches d'activités économiques. (toutes directions)	2003 - 2022	6
3	Mouvements de marchandises suivant leur nature et la direction de transport.	2022	8
4	Mouvements de marchandises suivant pavillon des bateaux porteurs. (toutes directions)	2003 - 2022	10
5	Comparaison du tonnage transporté aux écluses de Coblenze, Grevenmacher, Apach et Kanzem ainsi qu'au Port de Mertert.	2003 - 2022	12
6	Mouvements de conteneurs transportés sur la Moselle. (toutes directions)	2003 - 2022	14
7	Evolution annuelle du trafic à marchandises. (recensé à l'écluse de Grevenmacher)	2003 - 2022	16
8	Mouvements de bâtiments à l'écluse de Grevenmacher. (toutes directions)	2003 - 2022	18
9	Répartition structurelle du trafic à l'écluse de Grevenmacher. (toutes directions)	2003 - 2022	20
10	Evolution de la capacité de chargement et de l'utilisation de la cale.	2003 - 2022	22
11	Enfoncement effectif des bâtiments chargés.	2022	24

Toute reproduction est autorisée sous réserve de l'indication de la source.



LE GOUVERNEMENT  
DU GRAND-DUCHÉ DE LUXEMBOURG  
Ministère de la Mobilité  
et des Travaux publics

Service de la navigation fluviale

36, route de Machtum  
Boîte postale 8  
L-6701 GREVENMACHER

Téléphone: (+352) 75 00 48 - 0  
Téléfax: (+352) 75 88 22

Email: [Service.Navigation@sn.etat.lu](mailto:Service.Navigation@sn.etat.lu)

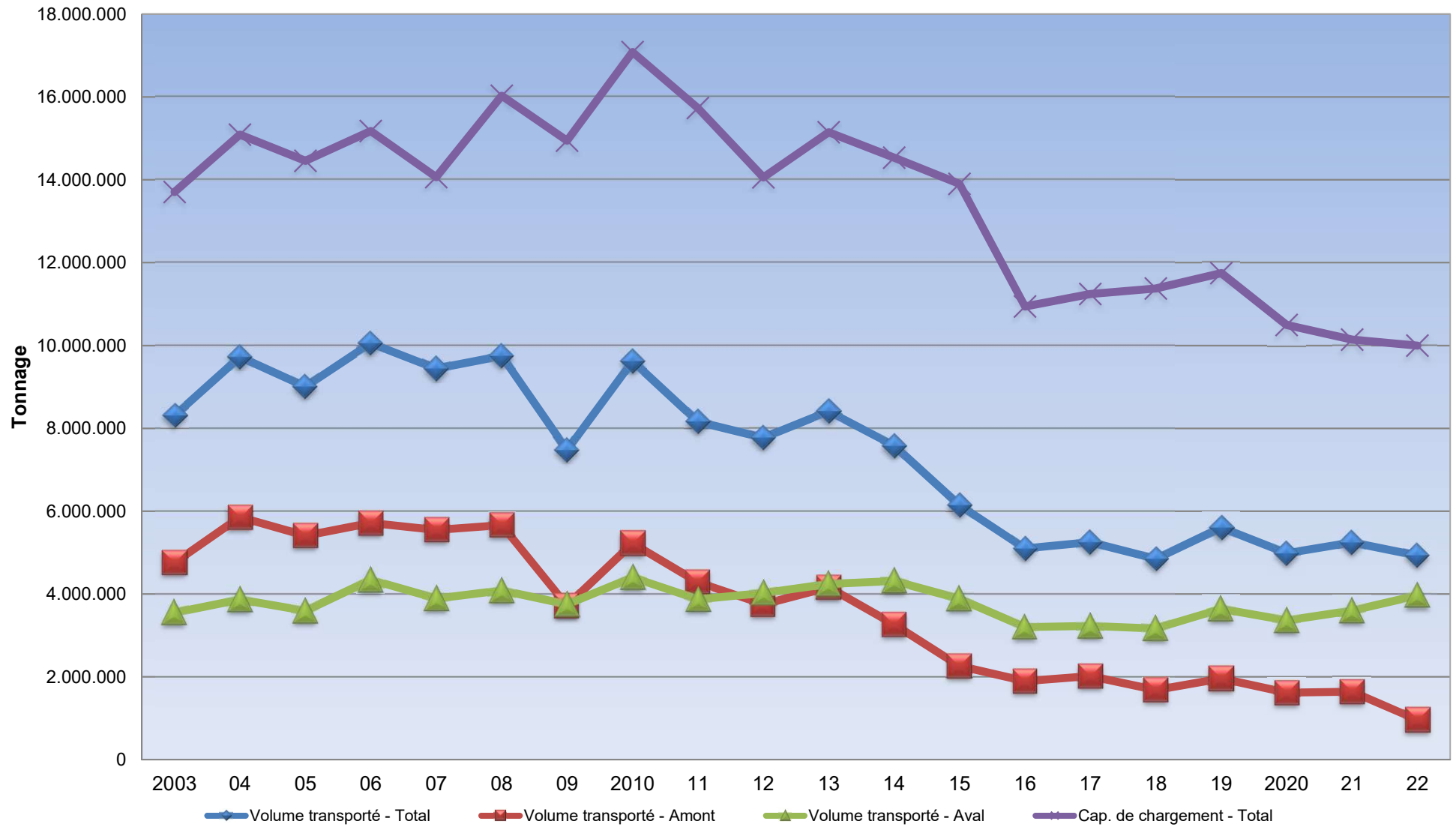
MINISTÈRE DE LA MOBILITÉ ET DES TRAVAUX PUBLICS  
 Département des transports  
 Service de la navigation fluviale

**1) Evolution annuelle du tonnage transporté sur la Moselle**

(recensé à l'écluse de Grevenmacher en tonnes)

Années	Volumes transportés (tonnes)			Capacité de chargement (tonnes)								
	amont	aval	Total	Ensemble des bateaux			Bateaux chargés			Bateaux légers		
				amont	aval	Total	amont	aval	Total	amont	aval	Total
<b>2003</b>	4.759.517	3.550.293	<b>8.309.810</b>	6.837.082	6.868.263	<b>13.705.345</b>	6.299.127	5.098.371	<b>11.397.498</b>	536.836	1.769.892	<b>2.306.728</b>
<b>04</b>	5.857.366	3.870.343	<b>9.727.709</b>	7.579.557	7.511.359	<b>15.090.916</b>	7.015.581	5.069.693	<b>12.085.274</b>	563.976	2.441.666	<b>3.005.642</b>
<b>05</b>	5.409.453	3.595.537	<b>9.004.990</b>	7.232.017	7.228.900	<b>14.460.917</b>	6.656.155	4.807.894	<b>11.464.049</b>	575.862	2.421.006	<b>2.996.868</b>
<b>06</b>	5.714.342	4.340.752	<b>10.055.094</b>	7.571.566	7.605.586	<b>15.177.152</b>	7.161.557	5.733.352	<b>12.894.909</b>	410.009	1.872.234	<b>2.282.243</b>
<b>07</b>	5.550.315	3.890.705	<b>9.441.020</b>	7.038.612	7.028.906	<b>14.067.518</b>	6.778.643	5.028.976	<b>11.807.619</b>	259.969	2.001.530	<b>2.261.499</b>
<b>08</b>	5.661.951	4.088.874	<b>9.750.825</b>	7.669.543	8.362.004	<b>16.031.547</b>	7.084.154	6.078.543	<b>13.162.697</b>	585.389	2.283.461	<b>2.868.850</b>
<b>09</b>	3.725.151	3.752.985	<b>7.478.136</b>	7.124.182	7.820.205	<b>14.944.387</b>	5.077.948	6.046.307	<b>11.124.255</b>	2.046.234	1.773.898	<b>3.820.132</b>
<b>2010</b>	5.221.593	4.400.943	<b>9.622.536</b>	8.155.124	8.930.438	<b>17.085.562</b>	6.562.128	6.820.592	<b>13.382.720</b>	1.592.996	2.109.846	<b>3.702.842</b>
<b>11</b>	4.285.752	3.876.666	<b>8.162.418</b>	7.432.954	8.300.374	<b>15.733.328</b>	5.984.631	6.606.828	<b>12.591.459</b>	1.448.323	1.693.546	<b>3.141.869</b>
<b>12</b>	3.750.296	4.024.366	<b>7.774.662</b>	6.667.725	7.394.025	<b>14.061.750</b>	4.786.906	6.206.314	<b>10.993.220</b>	1.880.819	1.187.711	<b>3.068.530</b>
<b>13</b>	4.162.903	4.247.674	<b>8.410.577</b>	7.237.795	7.909.299	<b>15.147.094</b>	5.305.023	6.672.890	<b>11.977.913</b>	1.932.772	1.236.409	<b>3.169.181</b>
<b>14</b>	3.264.014	4.315.781	<b>7.579.795</b>	6.927.346	7.606.827	<b>14.534.173</b>	4.364.838	6.743.398	<b>11.108.236</b>	2.562.508	863.429	<b>3.425.937</b>
<b>15</b>	2.263.889	3.883.391	<b>6.147.280</b>	6.500.948	7.403.349	<b>13.904.297</b>	3.468.607	6.949.221	<b>10.417.828</b>	3.032.341	454.128	<b>3.486.469</b>
<b>16</b>	1.899.037	3.201.950	<b>5.100.987</b>	5.180.027	5.765.201	<b>10.945.228</b>	2.957.063	5.262.262	<b>8.219.325</b>	2.222.964	502.939	<b>2.725.903</b>
<b>17</b>	2.021.714	3.232.797	<b>5.254.511</b>	5.394.522	5.847.634	<b>11.242.156</b>	3.067.105	5.393.780	<b>8.460.885</b>	2.327.417	453.854	<b>2.781.271</b>
<b>18</b>	1.682.477	3.167.504	<b>4.849.981</b>	5.526.247	5.848.669	<b>11.374.916</b>	2.780.362	5.621.199	<b>8.401.561</b>	2.745.885	227.470	<b>2.973.355</b>
<b>19</b>	1.961.202	3.642.574	<b>5.603.776</b>	5.705.176	6.043.911	<b>11.749.087</b>	3.131.950	5.720.798	<b>8.852.748</b>	2.573.226	323.113	<b>2.896.339</b>
<b>2020</b>	1.618.551	3.366.814	<b>4.985.365</b>	4.616.890	5.881.151	<b>10.498.041</b>	2.576.370	5.127.737	<b>7.704.107</b>	2.040.520	753.414	<b>2.793.934</b>
<b>21</b>	1.644.942	3.603.513	<b>5.248.455</b>	4.210.554	5.930.724	<b>10.141.278</b>	2.333.830	5.310.146	<b>7.643.976</b>	1.876.724	620.578	<b>2.497.302</b>
<b>22</b>	963.301	3.967.138	<b>4.930.439</b>	3.272.359	6.723.227	<b>9.995.586</b>	1.445.449	6.108.306	<b>7.553.755</b>	1.826.910	614.921	<b>2.441.831</b>
<b>Variation 2021-22 (%)</b>	<b>-41,44</b>	<b>10,09</b>	<b>-6,06</b>	<b>-22,28</b>	<b>13,36</b>	<b>-1,44</b>	<b>-38,07</b>	<b>15,03</b>	<b>-1,18</b>	<b>-2,65</b>	<b>-0,91</b>	<b>-2,22</b>

**1) Evolution annuelle du tonnage transporté sur la Moselle**



MINISTÈRE DE LA MOBILITÉ ET DES TRAVAUX PUBLICS  
Département des transports  
Service de la navigation fluviale

**2) Mouvements de marchandises regroupées par branches d'activités économiques**

Toutes directions

(recensé à l'écluse de Grevenmacher en tonnes)

**2022**

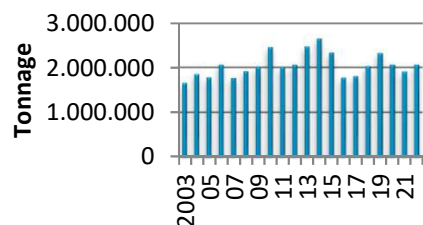
Désignation	Produits agricoles, ...	Autres denrées alim. & prod. fourragers	Combustibles minéraux	Produits pétroliers	Minerais & déchets de métaux	Produits métallurgiques	Pierres & terres (y compris mat. de constr.)	Engrais	Produits chimiques	Véhicules, machines, ...	Total
Chap. NST	(0)	(1)	(2)	(3)	(4)	(5)	(6)	(7)	(8)	(9)	
<b>2003</b>	1.656.883	760.498	2.979.227	35.311	1.257.204	791.242	590.646	175.723	49.309	13.767	<b>8.309.810</b>
<b>04</b>	1.851.179	882.094	3.960.869	35.476	1.217.737	747.170	707.806	264.635	49.656	11.087	<b>9.727.709</b>
<b>05</b>	1.775.871	784.122	3.655.625	49.018	1.080.856	704.744	604.640	256.618	81.282	12.214	<b>9.004.990</b>
<b>06</b>	2.056.742	1.024.400	3.929.036	62.648	1.272.562	777.072	653.523	196.114	73.031	9.966	<b>10.055.094</b>
<b>07</b>	1.763.327	914.537	3.431.947	57.346	1.262.294	975.557	723.759	232.645	62.147	17.461	<b>9.441.020</b>
<b>08</b>	1.916.211	1.007.259	3.341.841	71.195	1.378.045	847.464	888.065	209.600	76.827	14.318	<b>9.750.825</b>
<b>09</b>	2.008.332	769.546	2.485.038	56.364	625.979	503.364	784.641	155.796	76.749	12.327	<b>7.478.136</b>
<b>2010</b>	2.448.852	770.983	3.223.246	71.527	1.374.206	684.995	708.771	217.047	111.314	11.595	<b>9.622.536</b>
<b>11</b>	1.997.642	812.890	2.392.618	66.429	1.105.624	612.316	788.464	199.635	174.644	12.156	<b>8.162.418</b>
<b>12</b>	2.057.778	743.721	2.474.304	81.246	639.245	532.021	809.496	226.198	202.430	8.223	<b>7.774.662</b>
<b>13</b>	2.462.566	628.725	2.746.612	38.072	857.376	646.594	625.810	195.756	203.571	5.495	<b>8.410.577</b>
<b>14</b>	2.641.189	562.420	1.758.684	56.028	835.235	649.385	657.783	231.162	184.106	3.803	<b>7.579.795</b>
<b>15</b>	2.324.480	740.817	728.560	51.460	670.349	581.518	644.212	160.668	183.578	61.638	<b>6.147.280</b>
<b>16</b>	1.771.271	686.369	542.040	63.473	551.840	536.546	566.309	163.220	200.364	19.555	<b>5.100.987</b>
<b>17</b>	1.801.913	583.103	594.633	34.767	581.164	566.962	638.102	205.774	226.044	22.049	<b>5.254.511</b>
<b>18</b>	2.023.589	566.649	403.374	38.541	504.764	435.139	534.086	149.655	169.702	24.482	<b>4.849.981</b>
<b>19</b>	2.319.533	690.846	388.260	50.058	518.888	459.522	734.513	218.703	195.057	28.396	<b>5.603.776</b>
<b>2020</b>	2.061.609	477.149	289.000	0	499.005	355.270	805.992	201.652	265.672	30.016	<b>4.985.365</b>
<b>21</b>	1.908.567	451.426	470.632	5.873	588.854	511.603	851.246	219.870	226.023	14.361	<b>5.248.455</b>
<b>22</b>	2.060.941	446.508	785.224	35.778	434.208	369.969	469.170	132.527	182.091	14.022	<b>4.930.439</b>
<b>Variation 2021-22 (%)</b>	<b>7,98</b>	<b>-1,09</b>	<b>66,84</b>	<b>509,19</b>	<b>-26,26</b>	<b>-27,68</b>	<b>-44,88</b>	<b>-39,72</b>	<b>-19,44</b>	<b>-2,36</b>	<b>-6,06</b>

## 2) Mouvements de marchandises regroupées par branches d'activités économiques

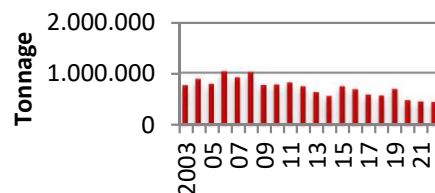
Toutes directions

2022

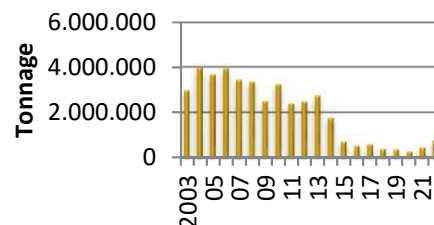
### 0) Produits agricoles, ...



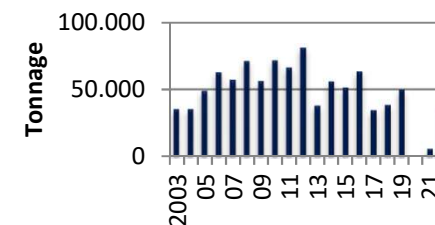
### 1) Autres denrées alim. & prod. fourragers



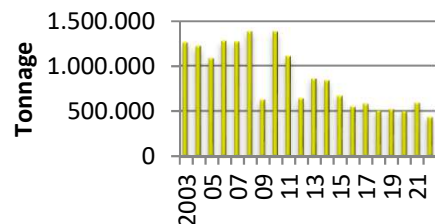
### 2) Combustibles minéraux



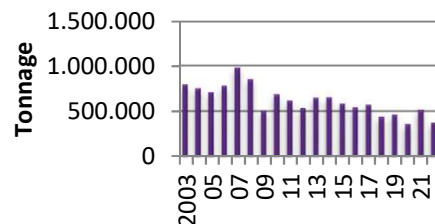
### 3) Produits pétroliers



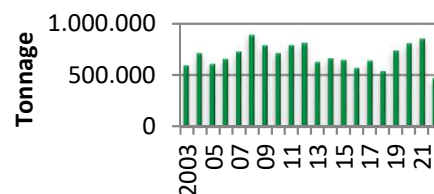
### 4) Minerais & déchets de métaux



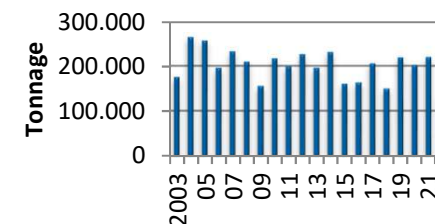
### 5) Produits métallurgiques



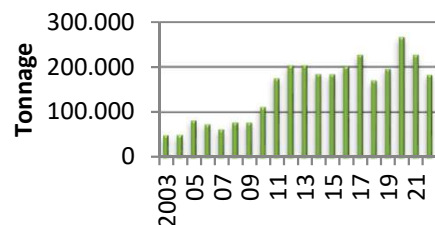
### 6) Pierres & terres (y compris mat. de constr.)



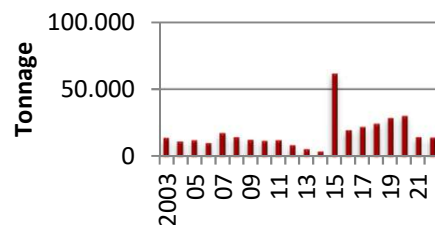
### 7) Engrais



### 8) Produits chimiques



### 9) Véhicules, machines, ...



**3) Mouvements de marchandises transportées sur la Moselle  
 suivant leur nature et la direction de transport  
 (recensé à l'écluse de Grevenmacher en tonnes)**

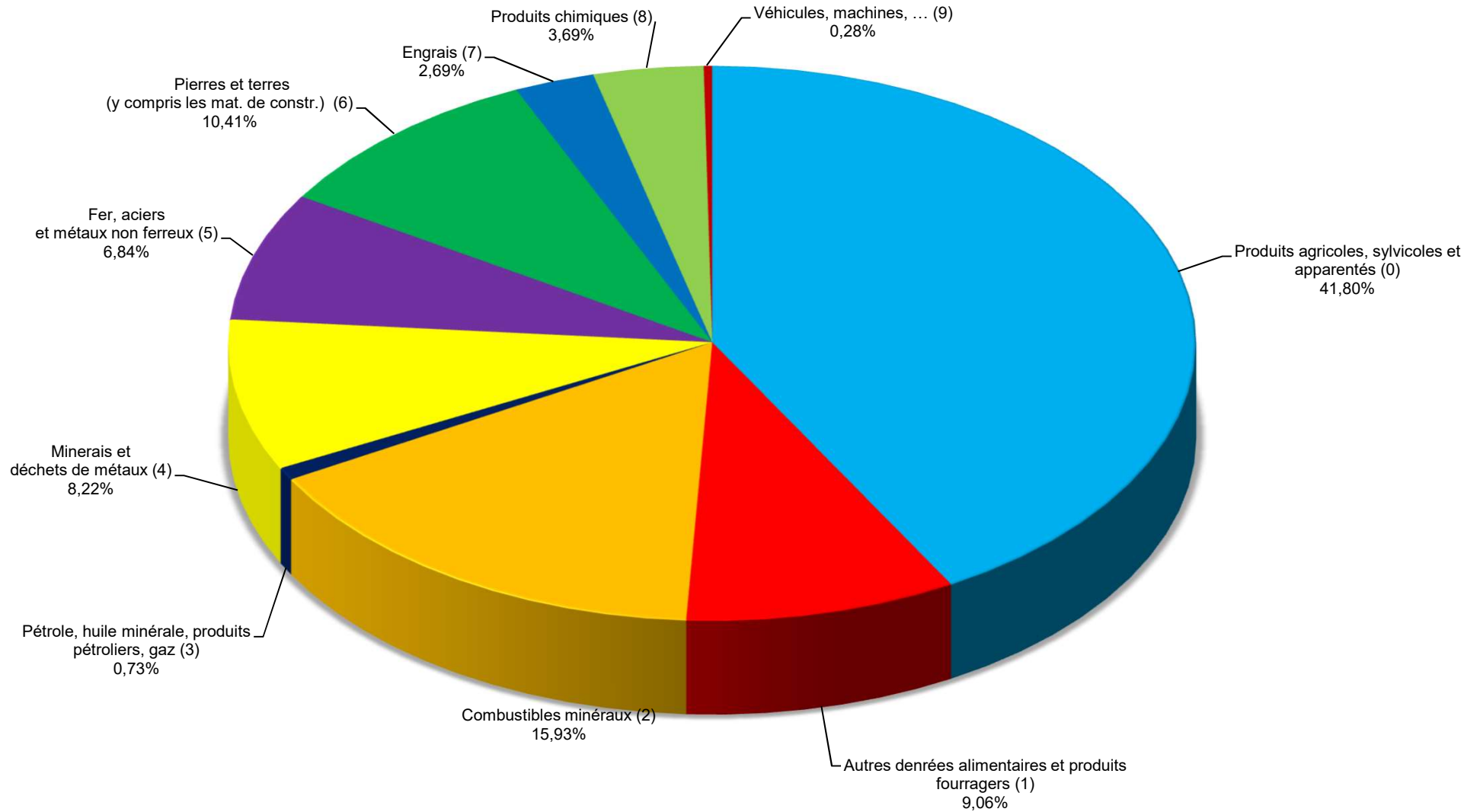
**2022**

Chap. NST	Nature des marchandises		Tonnage			Tonnage (en %)		
	Désignations	Pos. NST	Amont	Aval	Total	Amont	Aval	Total
0	<b>Produits agricoles, sylvicoles et apparentés</b>		<b>12.022</b>	<b>2.048.919</b>	<b>2.060.941</b>	<b>1,25%</b>	<b>51,65%</b>	<b>41,80%</b>
	dont	animaux vivants	0	0	0			
		céréales	1	7.120	2.011.321			2.018.441
		patates	2	0	0			0
		fruits frais	3	0	0			0
		matières textiles	4	0	0			0
		bois+liège	5	4.902	16.371			21.273
		betteraves	6	0	0			0
		matières animales	9	0	21.227			21.227
1	<b>Autres denrées alimentaires et produits fourragers</b>		<b>19.694</b>	<b>426.814</b>	<b>446.508</b>	<b>2,04%</b>	<b>10,76%</b>	<b>9,06%</b>
	dont	denrées aliment.	11	0	0			0
		boissons	12	0	0			0
		stimulants	13	0	0			0
		aliments périssables	14	0	0			0
		aliments non-pér.	16	0	54.428			54.428
		nourritures	17	8.563	14.156			22.719
		oléagineux	18	11.131	358.230			369.361
2	<b>Combustibles minéraux</b>		<b>363.348</b>	<b>421.876</b>	<b>785.224</b>	<b>37,72%</b>	<b>10,63%</b>	<b>15,93%</b>
	dont	houille	21	358.699	404.437			763.136
		lignite et tourbe	22	0	1.010			1.010
		coke	23	4.649	16.429			21.078
3	<b>Pétrole, huile minérale, produits pétroliers, gaz</b>		<b>29.211</b>	<b>6.567</b>	<b>35.778</b>	<b>3,03%</b>	<b>0,17%</b>	<b>0,73%</b>
	dont	pétrole brut	31	0	0			0
		dérivés énergétiques.	32	0	0			0
		Hydrocarb.gaz.	33	0	0			0
		dérivés non énerg.	34	29.211	6.567			35.778
4	<b>Minerais et déchets de métaux</b>		<b>199.796</b>	<b>234.412</b>	<b>434.208</b>	<b>20,74%</b>	<b>5,91%</b>	<b>8,81%</b>
	dont	minerais de fer	41	9.640	121.618			131.258
		minerais et déchets non ferreux	45	0	75.235			75.235
		ferrailles et poussières de hauts fourneaux	46	190.156	37.559			227.715
5	<b>Fer, aciers et métaux non ferreux</b>		<b>60.477</b>	<b>309.492</b>	<b>369.969</b>	<b>6,28%</b>	<b>7,80%</b>	<b>7,50%</b>
	dont	fonte et aciers bruts, ferro-alliages	51	45.862	11.192			57.054
		demi-produits sidérurgiques laminés	52	7.248	139.261			146.509
		barres, profilés, fil etc	53	3.416	131.382			134.798
		tôles, feuillards et bandes en acier	54	3.696	23.376			27.072
		tubes, tuyaux, moulages et pièces forgées	55	255	4.281			4.536
		métaux non ferreux	56	0	0			0
6	<b>Pierres et terres (y compris les mat. de constr.)</b>		<b>170.756</b>	<b>298.414</b>	<b>469.170</b>	<b>17,73%</b>	<b>7,52%</b>	<b>9,52%</b>
	dont	sables, graviers, argiles, scories	61	157.664	137.536			295.200
		Sel, pyrites, souffre	62	4.100	24.277			28.377
		autres pierres, terres et minéraux	63	0	92.218			92.218
		ciments,chaux	64	7.177	3.661			10.838
		plâtre	65	0	0			0
7	<b>Engrais</b>		<b>106.501</b>	<b>26.026</b>	<b>132.527</b>	<b>11,06%</b>	<b>0,66%</b>	<b>2,69%</b>
	dont	engrais naturels	71	18.245	9.971			28.216
		engrais manufacturés	72	88.256	16.055			104.311
8	<b>Produits chimiques</b>		<b>898</b>	<b>181.193</b>	<b>182.091</b>	<b>0,09%</b>	<b>4,57%</b>	<b>3,69%</b>
	dont	produits chimiques de base	81	898	46.323			47.221
		alumine	82	0	0			0
		produits carbochimiques	83	0	0			0
		cellulose & déchets	84	0	134.870			134.870
		autres matières chimiques	89	0	0			0
9	<b>Véhicules, machines, ...</b>		<b>598</b>	<b>13.424</b>	<b>14.022</b>	<b>0,06%</b>	<b>0,34%</b>	<b>0,28%</b>
	dont	Véhicules et matériel de transport	91	0	0			0
		machines agricoles	92	0	275			275
		machines électriques, moteurs et pièces	93	0	0			0
		articles métalliques	94	0	6.863			6.863
		verre, produits céramiques	95	0	0			0
		cuirs, textiles, habillement	96	0	0			0
		articles manufacturés divers	97	0	0			0
		transactions spéciales	99	598	6.286			6.884
	<b>T O T A L :</b>			<b>963.301</b>	<b>3.967.138</b>	<b>4.930.439</b>	<b>100,00%</b>	<b>100,00%</b>
			<b>19,54%</b>	<b>80,46%</b>	<b>100,00%</b>			



**3) Mouvements de marchandises transportées sur la Moselle suivant leur nature**  
Toutes directions

2022



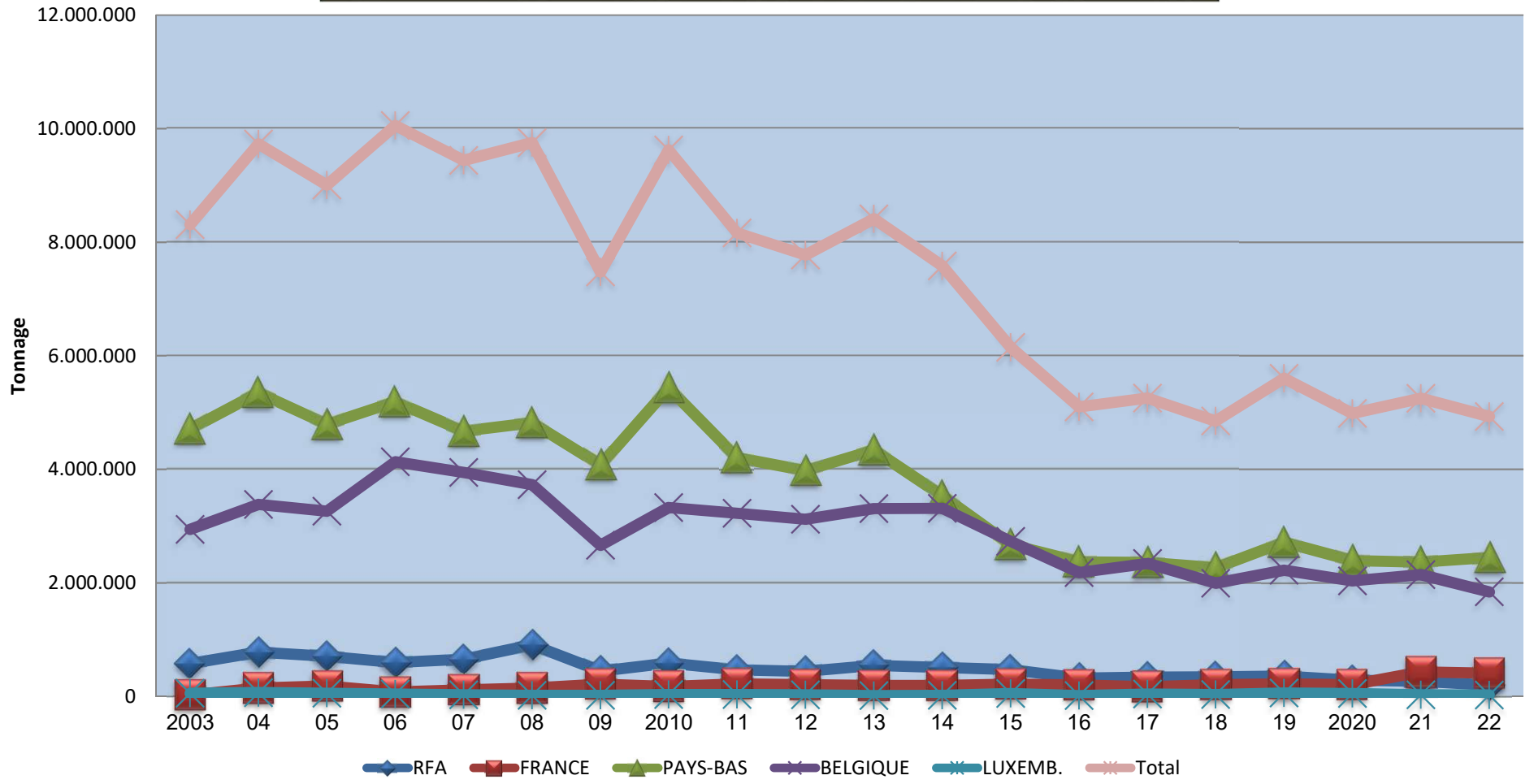
MINISTERE DE LA MOBILITE ET DES TRAVAUX PUBLICS  
 Département des transports  
 Service de la navigation fluviale

**4) Mouvements de marchandises suivant pavillon des bateaux porteurs**

Toutes directions  
 (recensé à l'écluse de Grevenmacher en tonnes)

Code	1	2	4	5	6	7	13	36	38	60	82	0	Total
Années	RFA	FRANCE	PAYS-BAS	BELGIQUE	LUXEMB.	U.K.	EE	SUISSE	AUTRICHE	PL	USA	AUTRES	
<b>2003</b>	580.465	23.592	4.707.689	2.940.808	57.256	0	0	0	0	0	0	0	<b>8.309.810</b>
<b>04</b>	780.531	148.280	5.345.429	3.383.128	67.831	0	0	0	0	0	0	2.510	<b>9.727.709</b>
<b>05</b>	708.381	184.309	4.791.235	3.260.460	54.821	0	0	0	0	0	0	5.784	<b>9.004.990</b>
<b>06</b>	598.981	81.099	5.190.699	4.131.705	41.309	0	0	0	0	1.310	0	9.991	<b>10.055.094</b>
<b>07</b>	655.635	114.225	4.673.771	3.944.571	27.742	0	0	0	0	7.948	0	17.128	<b>9.441.020</b>
<b>08</b>	908.551	148.342	4.819.988	3.728.092	21.482	0	0	0	3.409	34.191	0	86.770	<b>9.750.825</b>
<b>09</b>	447.789	219.168	4.075.402	2.662.763	19.793	0	0	4.077	0	42.749	0	6.395	<b>7.478.136</b>
<b>2010</b>	589.326	173.383	5.434.473	3.324.913	32.332	0	0	45.103	0	17.720	0	5.286	<b>9.622.536</b>
<b>11</b>	467.226	221.024	4.206.813	3.224.062	34.882	0	0	0	0	2.551	0	5.860	<b>8.162.418</b>
<b>12</b>	440.715	205.630	3.975.348	3.118.350	28.637	0	0	3.786	0	0	0	2.196	<b>7.774.662</b>
<b>13</b>	546.636	192.226	4.338.174	3.309.385	13.943	0	0	0	0	1.045	0	9.168	<b>8.410.577</b>
<b>14</b>	509.775	193.222	3.530.946	3.311.608	20.427	0	0	2.000	0	1.400	0	10.417	<b>7.579.795</b>
<b>15</b>	471.264	218.523	2.673.061	2.731.823	51.544	0	0	0	0	0	0	1.066	<b>6.147.280</b>
<b>16</b>	322.558	205.388	2.370.725	2.183.888	16.833	0	0	0	0	0	0	1.596	<b>5.100.987</b>
<b>17</b>	339.568	169.041	2.362.303	2.341.840	41.758	0	0	0	0	0	0	0	<b>5.254.511</b>
<b>18</b>	345.988	206.366	2.265.537	1.992.971	32.967	0	0	0	0	0	0	6.153	<b>4.849.981</b>
<b>19</b>	360.788	219.783	2.715.227	2.223.418	62.567	0	0	17.997	0	2.257	0	1.739	<b>5.603.776</b>
<b>2020</b>	284.508	208.517	2.393.054	2.033.344	54.087	0	0	9.165	0	0	0	2.690	<b>4.985.365</b>
<b>21</b>	268.635	432.009	2.365.424	2.146.512	28.636	0	0	2.800	0	0	0	4.439	<b>5.248.455</b>
<b>22</b>	198.601	407.734	2.448.396	1.840.689	24.942	0	0	4.530	2.370	0	0	3.177	<b>4.930.439</b>

**4) Mouvements de marchandises suivant pavillon des bateaux porteurs**  
Toutes directions



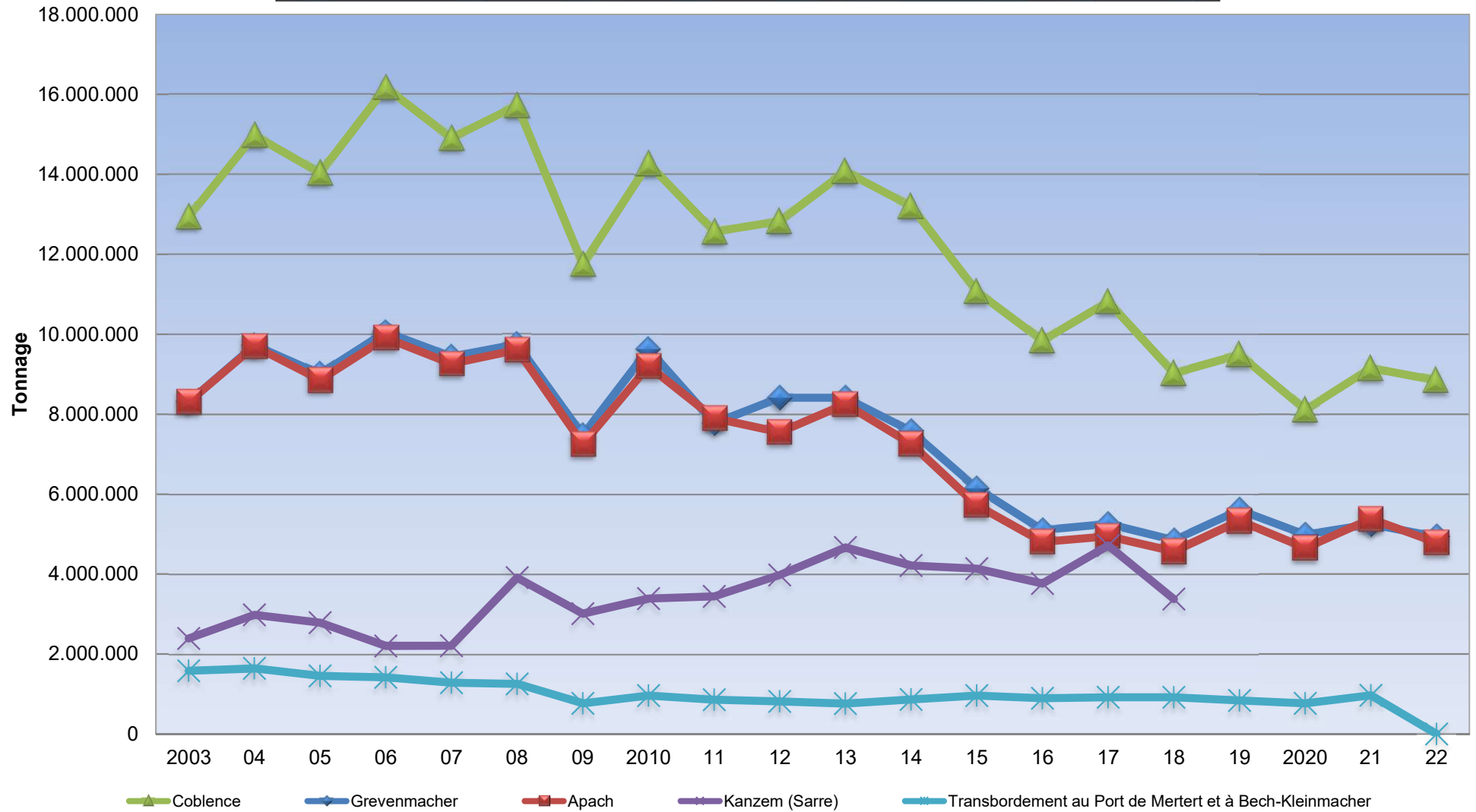
MINISTÈRE DE LA MOBILITÉ ET DES TRAVAUX PUBLICS  
Département des transports  
Service de la navigation fluviale

**5) Comparaison du tonnage transporté aux écluses de Coblenze, Grevenmacher, Apach et Kanzem  
ainsi qu'au Port de Mertert (en tonnes)**

Années	Grevenmacher			Transbordement					Coblenze			Apach			Kanzem (Sarre)
	Amont	Aval	Total	Décharg.	Charg.	Sous-total	Bech- Kleinm.	Total	Amont	Aval	Total	Amont	Aval	Total	Total
<b>2003</b>	4.759.517	3.550.293	<b>8.309.810</b>	1.074.787	312.382	<b>1.387.169</b>	196.766	<b>1.583.935</b>	8.157.754	4.788.010	<b>12.945.764</b>	4.720.251	3.590.250	<b>8.310.501</b>	<b>2.390.509</b>
<b>04</b>	5.857.366	3.870.343	<b>9.727.709</b>	1.137.722	289.614	<b>1.427.336</b>	212.993	<b>1.640.329</b>	9.832.877	5.141.995	<b>14.974.872</b>	5.801.626	3.900.739	<b>9.702.365</b>	<b>2.978.494</b>
<b>05</b>	5.409.453	3.595.537	<b>9.004.990</b>	1.031.964	263.282	<b>1.295.246</b>	157.341	<b>1.452.587</b>	8.896.994	5.137.544	<b>14.034.538</b>	5.311.104	3.545.577	<b>8.856.681</b>	<b>2.788.895</b>
<b>06</b>	5.714.342	4.340.752	<b>10.055.094</b>	1.056.578	232.383	<b>1.288.961</b>	126.530	<b>1.415.491</b>	9.914.145	6.255.994	<b>16.170.139</b>	5.675.561	4.230.088	<b>9.905.649</b>	<b>2.204.560</b>
<b>07</b>	5.550.315	3.890.705	<b>9.441.020</b>	976.935	135.356	<b>1.112.291</b>	169.195	<b>1.281.486</b>	9.219.449	5.689.101	<b>14.908.550</b>	5.453.783	3.812.732	<b>9.266.515</b>	<b>2.208.380</b>
<b>08</b>	5.608.676	4.142.149	<b>9.750.825</b>	941.141	206.780	<b>1.147.921</b>	103.990	<b>1.251.911</b>	9.877.999	5.844.866	<b>15.722.865</b>	5.614.330	3.995.970	<b>9.610.300</b>	<b>3.914.168</b>
<b>09</b>	3.725.151	3.752.985	<b>7.478.136</b>	573.865	117.250	<b>691.115</b>	73.144	<b>764.259</b>	6.939.271	4.807.293	<b>11.746.564</b>	3.606.727	3.644.475	<b>7.251.202</b>	<b>3.008.381</b>
<b>2010</b>	5.221.593	4.400.943	<b>9.622.536</b>	684.878	146.969	<b>831.847</b>	129.470	<b>961.317</b>	8.993.034	5.274.748	<b>14.267.782</b>	4.939.511	4.265.056	<b>9.204.567</b>	<b>3.387.277</b>
<b>11</b>	3.750.296	4.024.366	<b>7.774.662</b>	659.658	124.041	<b>783.699</b>	73.132	<b>856.831</b>	7.643.409	4.921.493	<b>12.564.902</b>	4.122.978	3.776.761	<b>7.899.739</b>	<b>3.440.544</b>
<b>12</b>	4.162.903	4.247.674	<b>8.410.577</b>	534.612	183.086	<b>717.698</b>	95.526	<b>813.224</b>	7.680.422	5.149.484	<b>12.829.906</b>	3.594.189	3.952.882	<b>7.547.071</b>	<b>3.977.372</b>
<b>13</b>	4.162.903	4.247.674	<b>8.410.577</b>	530.278	156.253	<b>686.531</b>	72.296	<b>758.827</b>	8.705.258	5.362.635	<b>14.067.893</b>	4.059.191	4.194.488	<b>8.253.679</b>	<b>4.666.733</b>
<b>14</b>	3.264.014	4.315.781	<b>7.579.795</b>	601.651	150.239	<b>751.890</b>	112.743	<b>864.633</b>	7.689.162	5.516.853	<b>13.206.015</b>	3.082.321	4.177.006	<b>7.259.327</b>	<b>4.218.122</b>
<b>15</b>	2.263.889	3.883.391	<b>6.147.280</b>	516.444	224.502	<b>740.946</b>	219.131	<b>960.077</b>	6.129.565	4.939.856	<b>11.069.421</b>	1.954.469	3.768.965	<b>5.723.434</b>	<b>4.135.132</b>
<b>16</b>	1.899.037	3.201.950	<b>5.100.987</b>	570.299	256.914	<b>827.213</b>	69.084	<b>896.297</b>	5.678.350	4.164.269	<b>9.842.619</b>	1.691.379	3.116.639	<b>4.808.018</b>	<b>3.766.808</b>
<b>17</b>	2.021.714	3.232.797	<b>5.254.511</b>	595.289	260.413	<b>855.702</b>	62.161	<b>917.863</b>	6.522.792	4.289.026	<b>10.811.818</b>	1.813.986	3.131.727	<b>4.945.713</b>	<b>4.715.909</b>
<b>18</b>	1.682.477	3.167.504	<b>4.849.981</b>	578.536	247.707	<b>826.243</b>	91.294	<b>917.537</b>	5.002.324	4.022.775	<b>9.025.099</b>	1.453.697	3.114.816	<b>4.568.513</b>	<b>3.378.808</b>
<b>19</b>	1.961.202	3.642.574	<b>5.603.776</b>	537.940	209.641	<b>747.581</b>	91.294	<b>838.875</b>	ND	ND	<b>9.489.015</b>	1.748.250	3.583.949	<b>5.332.199</b>	<b>ND</b>
<b>2020</b>	1.618.551	3.366.814	<b>4.985.365</b>	439.807	260.038	<b>699.845</b>	69.780	<b>769.625</b>	4.186.063	3.926.412	<b>8.112.475</b>	1.668.215	2.987.954	<b>4.656.169</b>	<b>ND</b>
<b>21</b>	1.644.942	3.603.513	<b>5.248.455</b>	624.416	311.392	<b>935.808</b>	34.376	<b>970.184</b>	5.236.108	3.920.845	<b>9.156.953</b>	2.105.805	3.279.262	<b>5.385.067</b>	<b>ND</b>
<b>22</b>	963.301	3.967.138	<b>4.930.439</b>	496.704	256.332	<b>753.036</b>	ND	<b>ND</b>	4.877.196	3.967.061	<b>8.844.257</b>	1.797.388	2.988.838	<b>4.786.226</b>	<b>ND</b>
<b>Variation 2021-22 (%)</b>	<b>-41,44</b>	<b>10,09</b>	<b>-6,06</b>	<b>-20,45</b>	<b>-17,68</b>	<b>-19,53</b>	<b>ND</b>	<b>ND</b>	<b>-6,85</b>	<b>1,18</b>	<b>-3,41</b>	<b>-14,65</b>	<b>-8,86</b>	<b>-11,12</b>	<b>ND</b>

© Service de la navigation fluviale

**5) Comparaison du tonnage transporté  
 aux écluses de Coblenze, Grevenmacher, Apach et Kanzem et au port de Mertert**



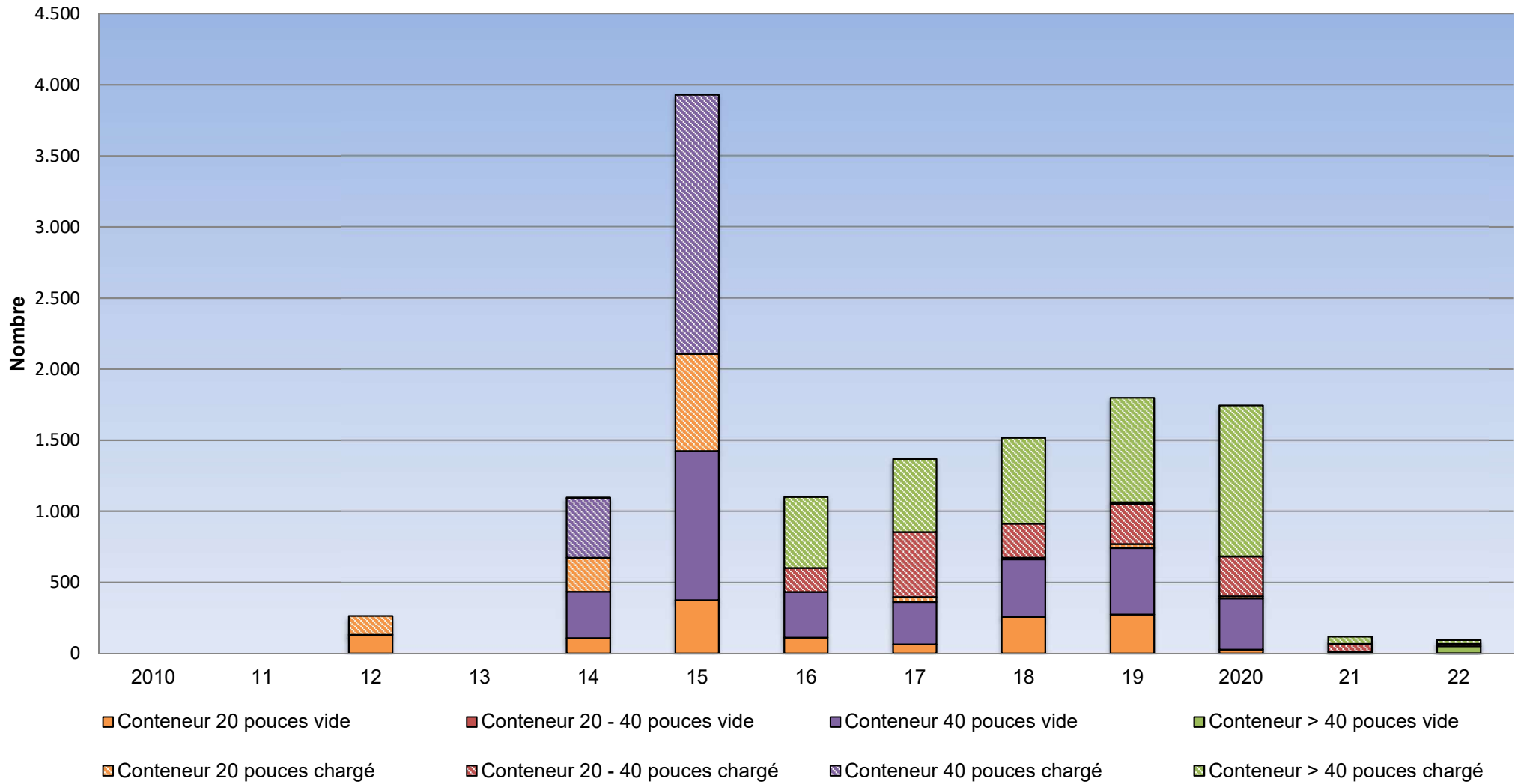
MINISTERE DE LA MOBILITE ET DES TRAVAUX PUBLICS  
 Département des transports  
 Service de la navigation fluviale

**6) Mouvements de conteneurs transportés sur la Moselle**

Toutes directions  
 (Nombre recensé à l'écluse de Grevenmacher)

Années	Nombre de conteneurs								Total
	vides				chargés				
	20 pouces	20 - 40 pouces	40 pouces	> 40 pouces	20 pouces	20 - 40 pouces	40 pouces	> 40 pouces	
2010	0	0	0	0	0	0	0	0	0
11	0	0	0	0	0	0	0	0	0
12	129	0	1	0	134	0	0	0	264
13	0	0	0	0	0	0	0	0	0
14	106	0	327	0	241	0	417	5	1.096
15	374	1	1.048	0	684	0	1.822	0	3.929
16	110	0	322	0	0	168	0	500	1.100
17	63	0	298	0	35	457	0	515	1.368
18	258	1	402	0	13	238	0	604	1.516
19	273	0	467	0	29	282	11	736	1.798
2020	26	0	360	0	16	280	1	1.061	1.744
21	1	0	0	0	9	57	0	49	116
22	0	0	1	48	0	17	0	28	94

**6) Mouvements de conteneurs transportés sur la Moselle**  
Toutes directions



MINISTÈRE DE LA MOBILITÉ ET DES TRAVAUX PUBLICS  
 Département des transports  
 Service de la navigation fluviale

**7) Evolution annuelle du trafic à marchandises**

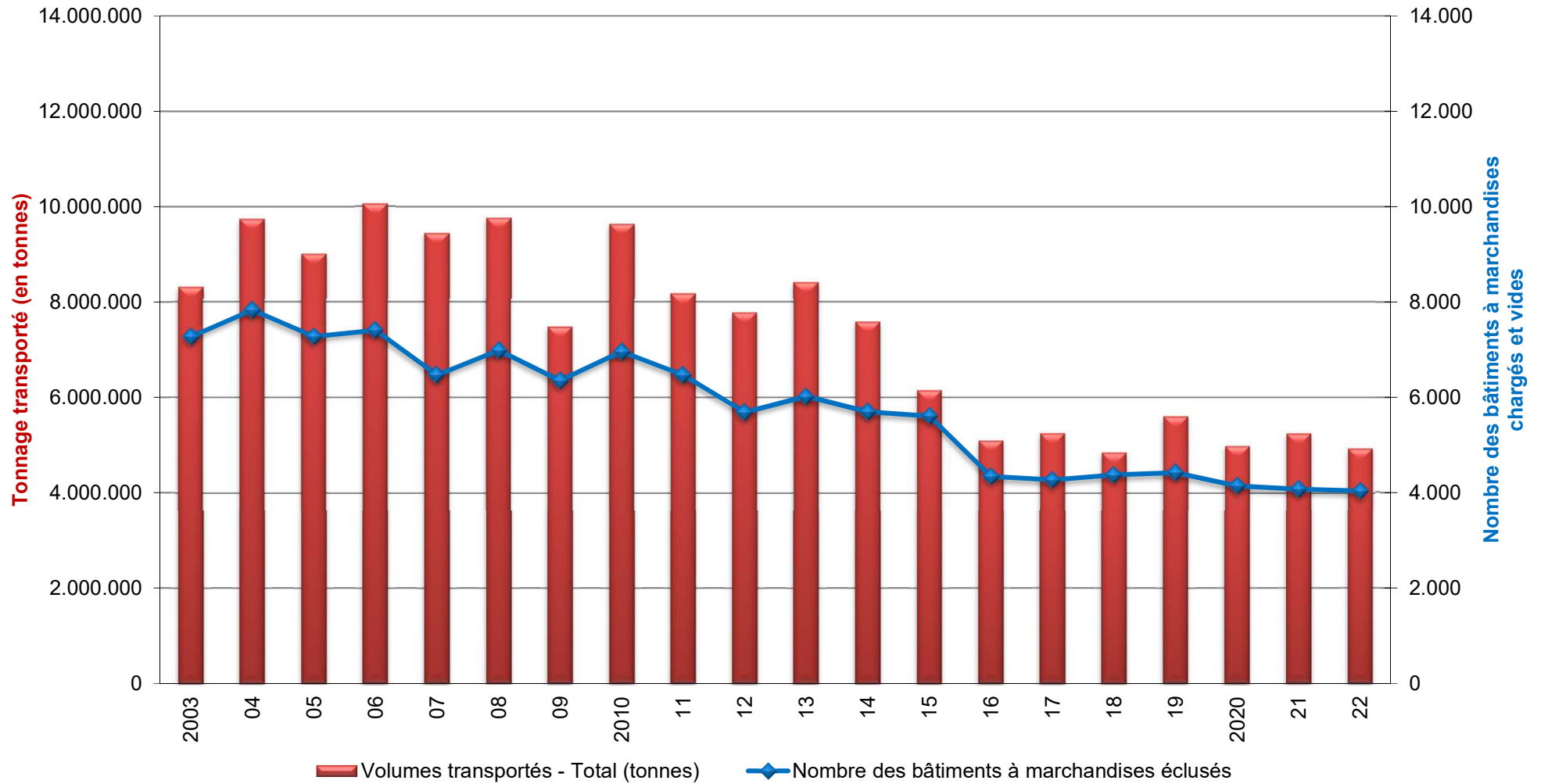
Toutes directions / bâtiments chargés et vides  
 (recensé à l'écluse de Grevenmacher)

Années	Volumes transportés - Total (tonnes)	Nombre des bâtiments à marchandises chargés	Nombre des bâtiments à marchandises vides	Nombre des bâtiments à marchandises éclusés
<b>2003</b>	8.309.810	6.059	1.209	7.268
<b>04</b>	9.727.709	6.294	1.536	7.830
<b>05</b>	9.004.990	5.800	1.478	7.278
<b>06</b>	10.055.094	6.289	1.120	7.409
<b>07</b>	9.441.020	5.422	1.046	6.468
<b>08</b>	9.750.825	5.738	1.251	6.989
<b>09</b>	7.478.136	4.702	1.648	6.350
<b>2010</b>	9.622.536	5.386	1.577	6.963
<b>11</b>	8.162.418	5.136	1.329	6.465
<b>12</b>	7.774.662	4.460	1.223	5.683
<b>13</b>	8.410.577	4.760	1.261	6.021
<b>14</b>	7.579.795	4.364	1.330	5.694
<b>15</b>	6.147.280	4.218	1.390	5.608
<b>16</b>	5.100.987	3.269	1.073	4.342
<b>17</b>	5.254.511	3.164	1.104	4.268
<b>18</b>	4.849.981	3.166	1.205	4.371
<b>19</b>	5.603.776	3.207	1.214	4.421
<b>2020</b>	4.985.365	2.977	1.166	4.143
<b>21</b>	5.248.455	3.067	1.009	4.076
<b>22</b>	4.930.439	3.035	1.002	4.037
<b>Variation 2021-22 (%)</b>	<b>-6,06</b>	<b>-1,04</b>	<b>-0,69</b>	<b>-0,96</b>

© Service de la navigation fluviale



**7) Evolution annuelle du trafic à marchandises  
(recensé à l'écluse de Grevenmacher)**



MINISTÈRE DE LA MOBILITÉ ET DES TRAVAUX PUBLICS  
 Département des transports  
 Service de la navigation fluviale

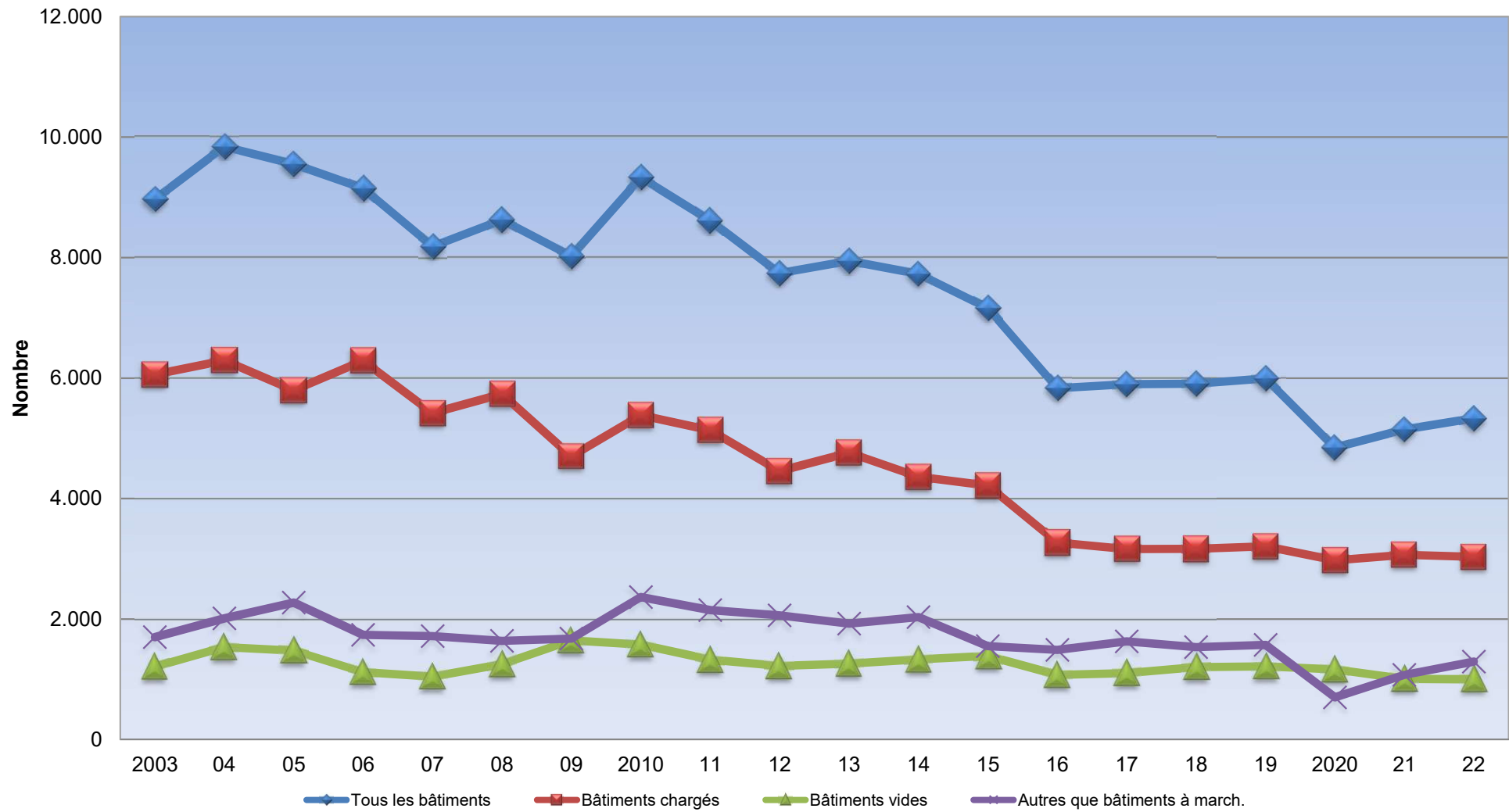
**8) Mouvements de bâtiments à l'écluse de Grevenmacher**

(recensé à l'écluse de Grevenmacher en tonnes)

Années	Total des bâtiments éclusés			Nombre des bâtiments à marchandises chargés			Nombre des bâtiments à marchandises vides			Nombre des autres que bâtiments à march. éclusés		
	Amont	Aval	Total	Amont	Aval	Total	Amont	Aval	Total	Amont	Aval	Total
2003	4.436	4.534	8.970	3.292	2.767	6.059	330	879	1.209	814	888	1.702
04	4.893	4.948	9.841	3.595	2.699	6.294	334	1.202	1.536	964	1.047	2.011
05	4.713	4.838	9.551	3.327	2.473	5.800	317	1.161	1.478	1.069	1.204	2.273
06	4.502	4.646	9.148	3.446	2.843	6.289	248	872	1.120	808	931	1.739
07	4.006	4.181	8.187	3.076	2.346	5.422	160	886	1.046	770	949	1.719
08	4.060	4.568	8.628	3.075	2.663	5.738	282	969	1.251	703	936	1.639
09	3.762	4.264	8.026	2.161	2.541	4.702	878	770	1.648	723	953	1.676
2010	4.410	4.920	9.330	2.680	2.706	5.386	678	899	1.577	1.052	1.315	2.367
11	4.010	4.605	8.615	2.499	2.637	5.136	584	745	1.329	927	1.223	2.150
12	3.657	4.087	7.744	1.975	2.485	4.460	745	478	1.223	937	1.124	2.061
13	3.756	4.192	7.948	2.132	2.628	4.760	766	495	1.261	858	1.069	1.927
14	3.623	4.105	7.728	1.760	2.604	4.364	971	359	1.330	892	1.142	2.034
15	3.307	3.854	7.161	1.484	2.734	4.218	1.149	241	1.390	674	879	1.553
16	2.815	3.017	5.832	1.283	1.986	3.269	868	205	1.073	664	826	1.490
17	2.903	2.995	5.898	1.193	1.971	3.164	909	195	1.104	801	829	1.630
18	2.874	3.034	5.908	1.082	2.084	3.166	1.093	112	1.205	699	838	1.537
19	2.938	3.057	5.995	1.119	2.088	3.207	1.065	149	1.214	754	820	1.574
2020	2.141	2.704	4.845	967	2.010	2.977	832	334	1.166	342	360	702
21	2.177	2.972	5.149	942	2.125	3.067	727	282	1.009	508	565	1.073
22	1.882	3.451	5.333	573	2.462	3.035	721	281	1.002	588	708	1.296
Variation 2021-22 (%)	-13,55	16,12	3,57	-39,17	15,86	-1,04	-0,83	-0,35	-0,69	15,75	25,31	20,78

© Service de la navigation fluviale

**8) Mouvements de bâtiments à l'écluse de Grevenmacher**  
Toutes directions



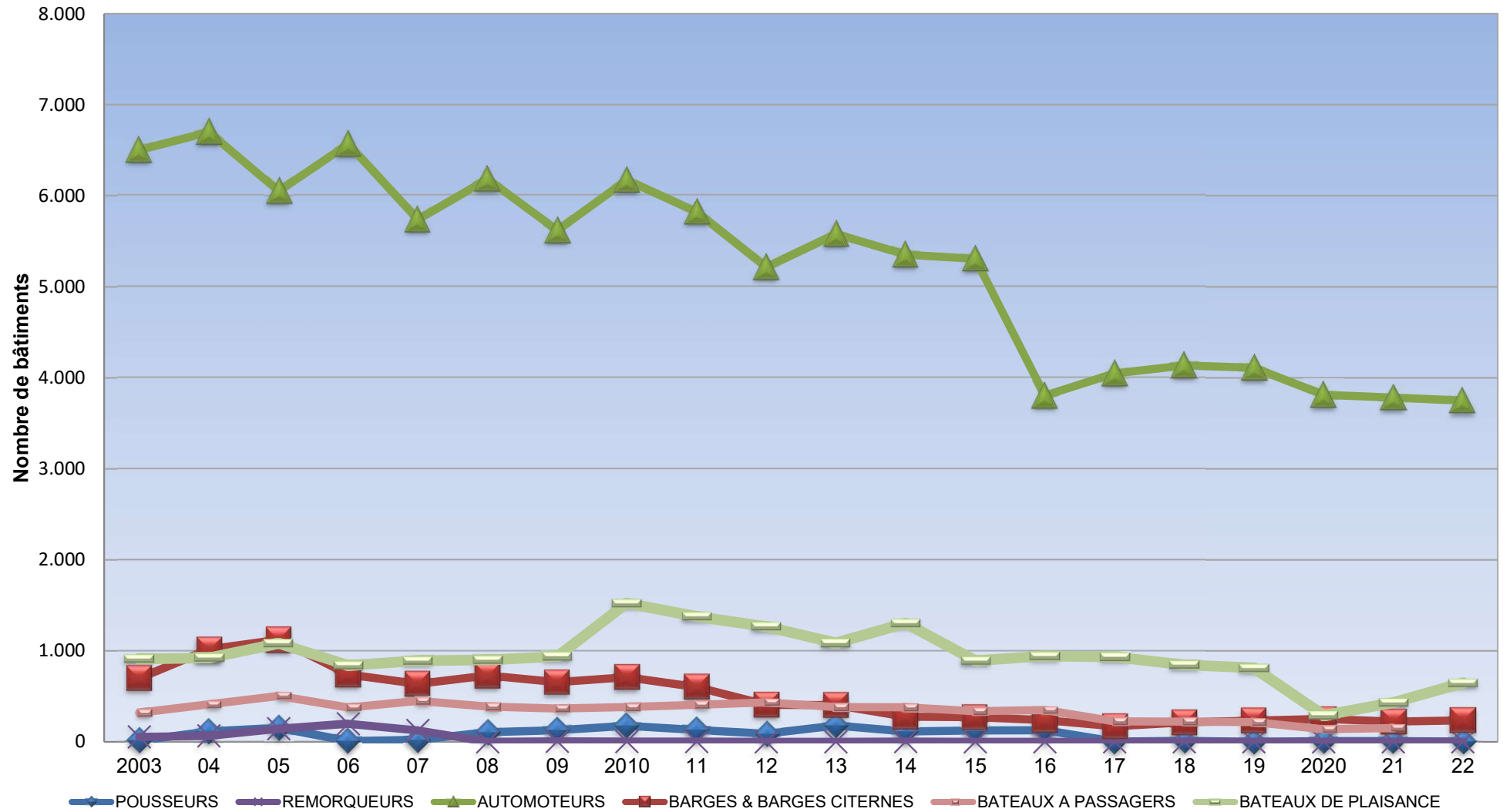
MINISTÈRE DE LA MOBILITÉ ET DES TRAVAUX PUBLICS  
 Département des transports  
 Service de la navigation fluviale

**9) Répartition structurelle du trafic à l'écluse de Grevenmacher**

Nombre des bâtiments suivant leur genre  
 Toutes directions

Années	1	2	3	4	5	6	7	8		9	10	Total
	Pousseurs	Remorqueurs	Automoteurs	Bateaux citernes	Barges	Barges citernes	Fluvio-Maritime	Bateaux à passagers	Bateaux à cabines	Bateaux de plaisance	Autres	
<b>2003</b>	13	54	6.502	33	699	0	34	319		909	407	<b>8.970</b>
<b>04</b>	113	63	6.699	106	1.015	0	10	412		920	503	<b>9.841</b>
<b>05</b>	154	143	6.050	106	1.122	0	0	502		1.080	394	<b>9.551</b>
<b>06</b>	7	198	6.568	102	739	0	0	376		839	319	<b>9.148</b>
<b>07</b>	22	123	5.739	94	635	0	0	449		892	233	<b>8.187</b>
<b>08</b>	105	0	6.184	76	725	4	0	386		899	249	<b>8.628</b>
<b>09</b>	126	4	5.619	75	656	0	0	366		938	242	<b>8.026</b>
<b>2010</b>	176	2	6.172	83	708	0	0	382		1.523	284	<b>9.330</b>
<b>11</b>	130	3	5.822	42	601	0	0	405		1.376	236	<b>8.615</b>
<b>12</b>	89	0	5.215	62	406	0	0	432		1.265	275	<b>7.744</b>
<b>13</b>	179	0	5.579	40	402	0	0	382		1.086	280	<b>7.948</b>
<b>14</b>	113	2	5.350	68	276	0	0	378		1.303	238	<b>7.728</b>
<b>15</b>	123	0	5.307	30	271	0	0	334		890	206	<b>7.161</b>
<b>16</b>	126	0	3.805	45	239	0	0	348		943	326	<b>5.832</b>
<b>17</b>	2	0	4.048	51	169	0	0	224	141	932	331	<b>5.898</b>
<b>18</b>	11	0	4.135	22	214	0	0	221	143	845	317	<b>5.908</b>
<b>19</b>	0	0	4.110	80	231	0	0	217	190	812	355	<b>5.995</b>
<b>2020</b>	6	0	3.813	78	252	0	0	137	26	289	244	<b>4.845</b>
<b>21</b>	7	0	3.781	74	221	0	0	152	65	430	419	<b>5.149</b>
<b>22</b>	2	0	3.748	55	234	0	0	205	136	648	305	<b>5.333</b>
<b>Variation 2021-22 (%)</b>	<b>-71,43</b>		<b>-0,87</b>	<b>-25,68</b>	<b>5,88</b>			<b>34,87</b>	<b>109,23</b>	<b>50,70</b>	<b>-27,21</b>	<b>3,57</b>

**9) Répartition structurelle du trafic à l'écluse de Grevenmacher**  
Nombre des bâtiments suivant leur genre / Toutes directions

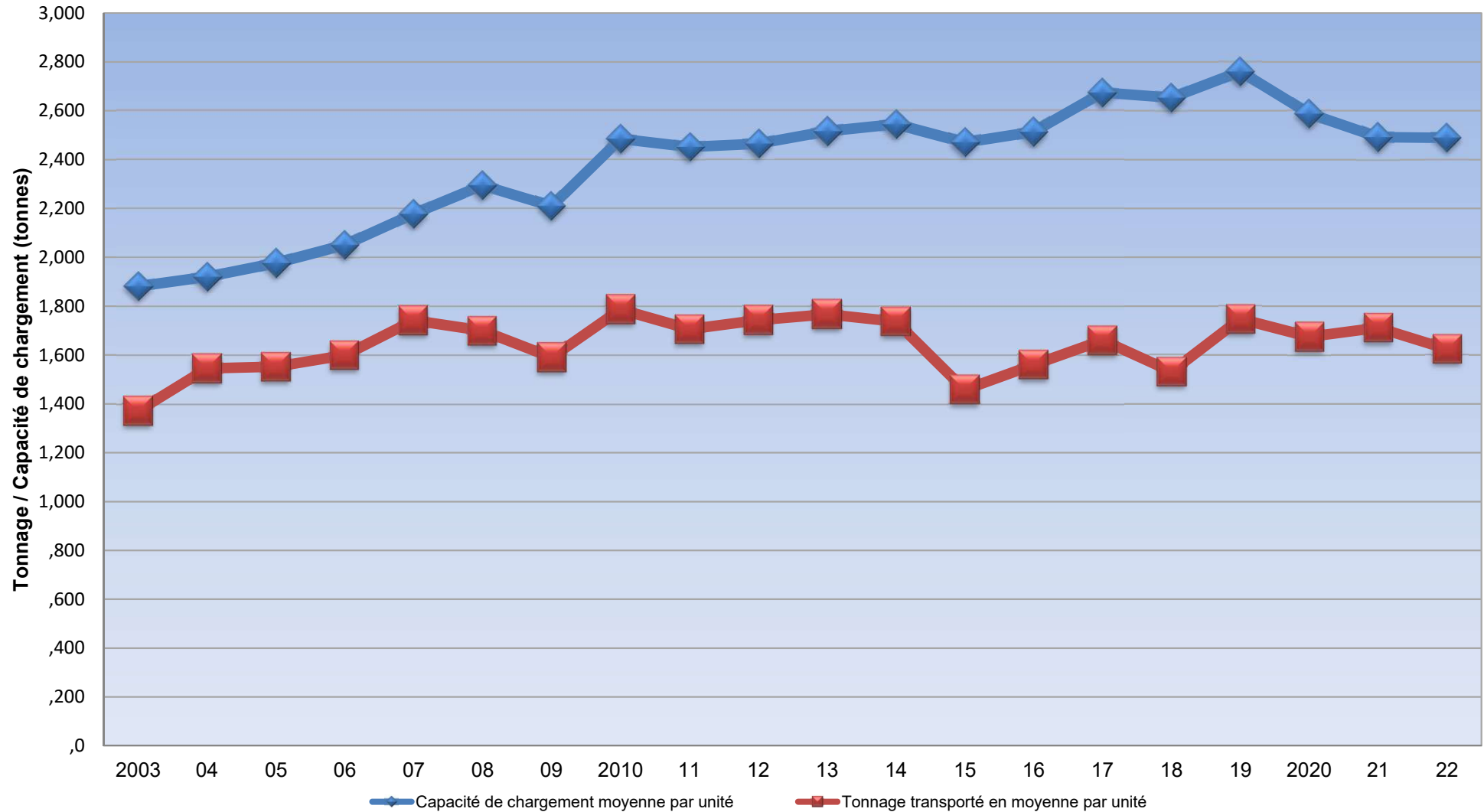


MINISTÈRE DE LA MOBILITÉ ET DES TRAVAUX PUBLICS  
 Département des transports  
 Service de la navigation fluviale

**10) Evolution de la capacité de chargement et de l'utilisation de la cale**  
 (recensé à l'écluse de Grevenmacher)

Année	Ensemble des bateaux Capacité de chargement (Tonnes)	Bateaux chargés					Bateaux légers			Coefficients		
		Volumes transportés (Tonnes)	Nombre d'unités (Chargés)	Chargement moyen (Tonnes)	Capacité de chargement (Tonnes)	Capacité moyenne de chargement (Tonnes)	Capacité de chargement (Tonnes)	Nombre d'unités (Vides)	Capacité moyenne (Tonnes)	de chargement	d'utilisation cale	d'inutilisation cale
2003	13.704.226	8.309.810	6.059	1.371,48	11.397.498	1.881,09	2.306.728	1.209	1.907,96	0,7291	0,6064	0,1683
04	15.090.916	9.727.709	6.294	1.545,55	12.085.274	1.920,13	3.005.642	1.536	1.956,80	0,8049	0,6446	0,1992
05	14.460.917	9.004.990	5.800	1.552,58	11.464.049	1.976,56	2.996.868	1.478	2.027,65	0,7855	0,6227	0,2072
06	15.177.152	10.055.094	6.289	1.598,84	12.894.909	2.050,39	2.282.243	1.120	2.037,72	0,7798	0,6625	0,1504
07	14.069.118	9.441.020	5.422	1.741,24	11.807.619	2.177,72	2.261.499	1.046	2.162,04	0,7996	0,6710	0,1607
08	16.031.547	9.750.825	5.738	1.699,34	13.162.697	2.293,95	2.868.850	1.251	2.293,25	0,7408	0,6082	0,1790
09	14.208.433	7.478.136	4.702	1.590,42	10.388.301	2.209,34	3.820.132	1.648	2.318,04	0,7199	0,5263	0,2689
2010	17.085.562	9.622.536	5.386	1.786,58	13.382.720	2.484,72	3.702.842	1.577	2.348,03	0,7190	0,5632	0,2167
11	15.733.328	8.162.418	5.136	1.705,48	12.591.459	2.451,61	3.141.869	1.329	2.364,09	0,6483	0,5188	0,1997
12	14.061.750	7.774.662	4.460	1.743,20	10.993.220	2.464,85	3.068.530	1.223	2.509,02	0,7072	0,5529	0,2182
13	15.147.094	8.410.577	4.760	1.766,93	11.977.913	2.516,37	3.169.181	1.261	2.513,23	0,7022	0,5553	0,2092
14	14.534.173	7.579.795	4.364	1.736,89	11.108.236	2.545,43	3.425.937	1.330	2.575,89	0,6824	0,5215	0,2357
15	13.904.297	6.147.280	4.218	1.457,39	10.417.828	2.469,85	3.486.469	1.390	2.508,25	0,5901	0,4421	0,2507
16	10.945.228	5.100.987	3.269	1.560,41	8.219.325	2.514,32	2.725.903	1.073	2.540,45	0,6206	0,4660	0,2490
17	11.242.156	5.254.511	3.164	1.660,72	8.460.885	2.674,11	2.781.271	1.104	2.519,27	0,6210	0,4674	0,2474
18	11.374.916	4.849.981	3.166	1.531,90	8.401.561	2.653,68	2.973.355	1.205	2.467,51	0,5773	0,4264	0,2614
19	11.749.087	5.603.776	3.207	1.747,36	8.852.748	2.760,45	2.896.339	1.214	2.385,78	0,6330	0,4770	0,2465
2020	10.498.041	4.985.365	2.977	1.674,63	7.704.107	2.587,88	2.793.934	1.166	2.396,17	0,6471	0,4749	0,2661
21	10.141.278	5.248.455	3.067	1.711,27	7.643.976	2.492,33	2.497.302	1.009	2.475,03	0,6866	0,5175	0,2463
22	9.995.586	4.930.439	3.035	1.624,53	7.553.755	2.488,88	2.441.831	1.002	2.436,96	0,6527	0,4933	0,2443
Variation 2021-22 (%)	-1,44	-6,06	-1,04	-5,07	-1,18	-0,14	-2,22	-0,69	-1,54	-4,94	-4,68	-0,81

**10) Evolution de la capacité de chargement et de l'utilisation de la cale  
(Moyenne)**



**11) Enfoncement effectif des bâtiments chargés  
(Enfoncement moyen journalier et enfoncement maximal journalier)**

**2022**

