

---

**PLAN D'AMÉNAGEMENT GÉNÉRAL (PAG)**  
**COMMUNE DE BETTEMBOURG**

obeler  
fenneng:beetebuerg:  
hunchereng  
näerzeng  
eis gemeng

**ÉTUDE PRÉPARATOIRE [PAG-PROJET]**

**SECTION 3: Schémas Directeurs**

BETTEMBOURG 11 « rue A. Collart - rue de la Gare » (SD-B11)

Saisine du 04 mai 2018

Vote du conseil communal le 07 décembre 2018



**Zeyen+Baumann sàrl**  
9, rue de Steinsel  
L-7254 Bereldange

T +352 33 02 04  
F +352 33 28 86  
[www.zeyenbaumann.lu](http://www.zeyenbaumann.lu)

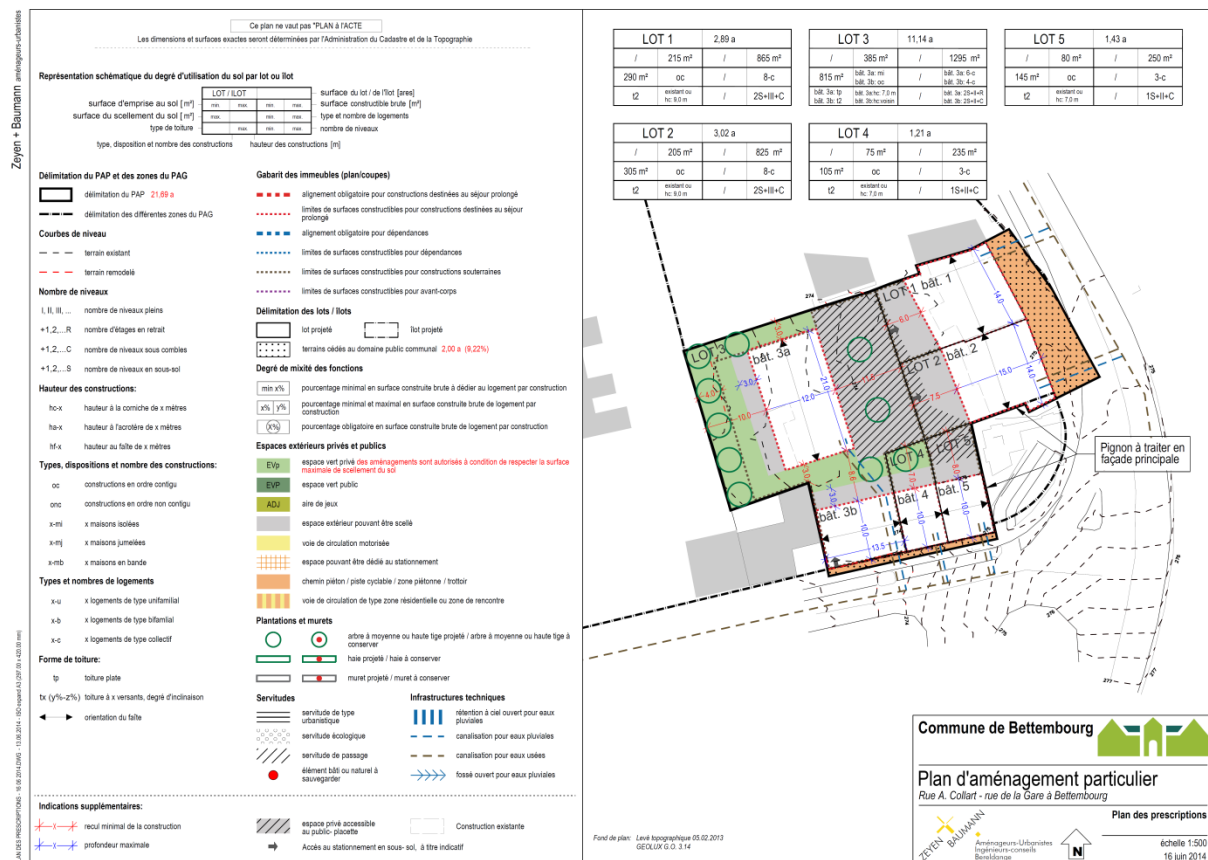


## Schéma directeur B-11 « rue A. Collart - rue de la Gare » à Bettembourg

Le PAP « rue A. Collart - rue de la Gare » a été approuvé par le Ministère de l'Intérieur le 30.06.2016. Ce PAP oriente tout nouveau PAP respectivement toute modification du PAP approuvé.

La représentation schématique du degré d'utilisation du sol qui est inscrite dans la partie graphique du PAG est tirée du PAP approuvé selon le Règlement grand-ducal du 28 juillet 2011 concernant le contenu du plan d'aménagement général d'une commune.

## Plan d'illustration du PAP



Source : PAP « rue A. Collart - rue de la Gare » à Bettembourg, 16 juin 2014, Zeyen+Baumann

### Degrés d'utilisation du sol

MIX-u					
COS	max.	0,50	CUS	max.	1,60
				min.	-
CSS	max.	0,85	DL	max.	148
				min.	-

**COS:** Coefficient d'occupation du sol – le rapport entre la surface d'emprise au sol des constructions et la surface du terrain à bâtir net

**CUS:** Coefficient d'utilisation du sol – le rapport entre la somme des surfaces construites brutes de tous les niveaux et la surface totale du terrain à bâtir brut

**CSS:** Coefficient de scellement du sol – le rapport entre la surface de sol scellée et la surface du terrain à bâtir net

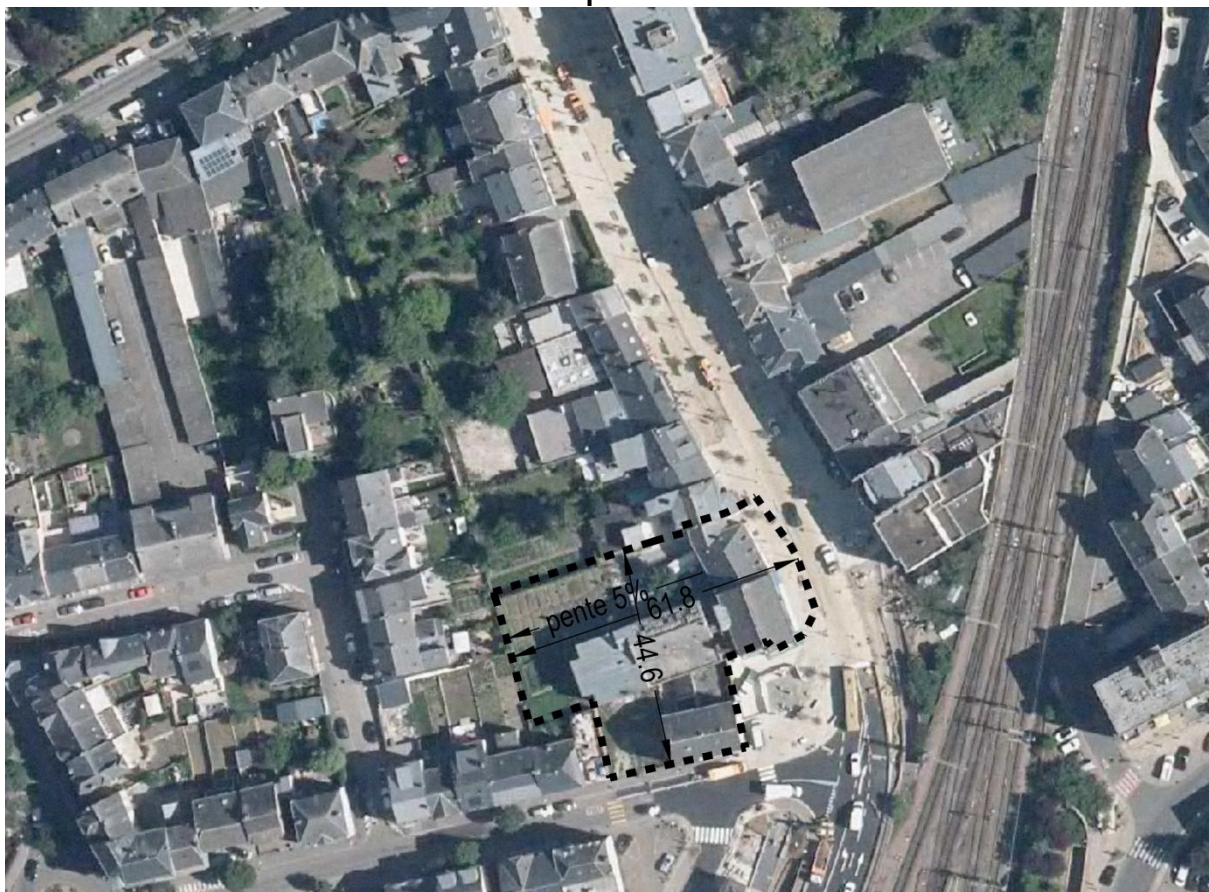
**DL:** Densité de logement – le rapport entre le nombre d'unités de logement et le terrain à bâtir brut

## Localisation du schéma directeur sur carte topographique



Fond de plan: Administration du Cadastre et de la Topographie, 2013

## Localisation du schéma directeur sur orthophoto



Fond de plan: Administration du Cadastre et de la Topographie, Orthophotos digitales 2017

