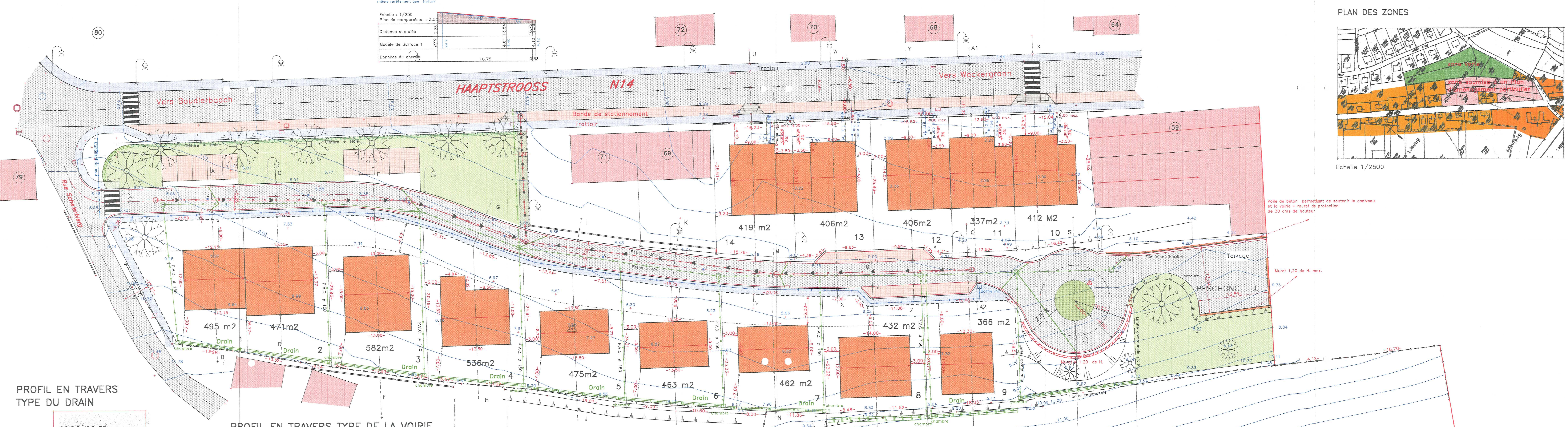


PROFIL EN LONG DU PIÉTONNIER (coupe 1 - 2)

Echelle : 1/250
Plan de comparaison : 3.50
Distance cumulée : 0.00
Modèle de Surface 1 : 1.00
Données du chemin : 18.75

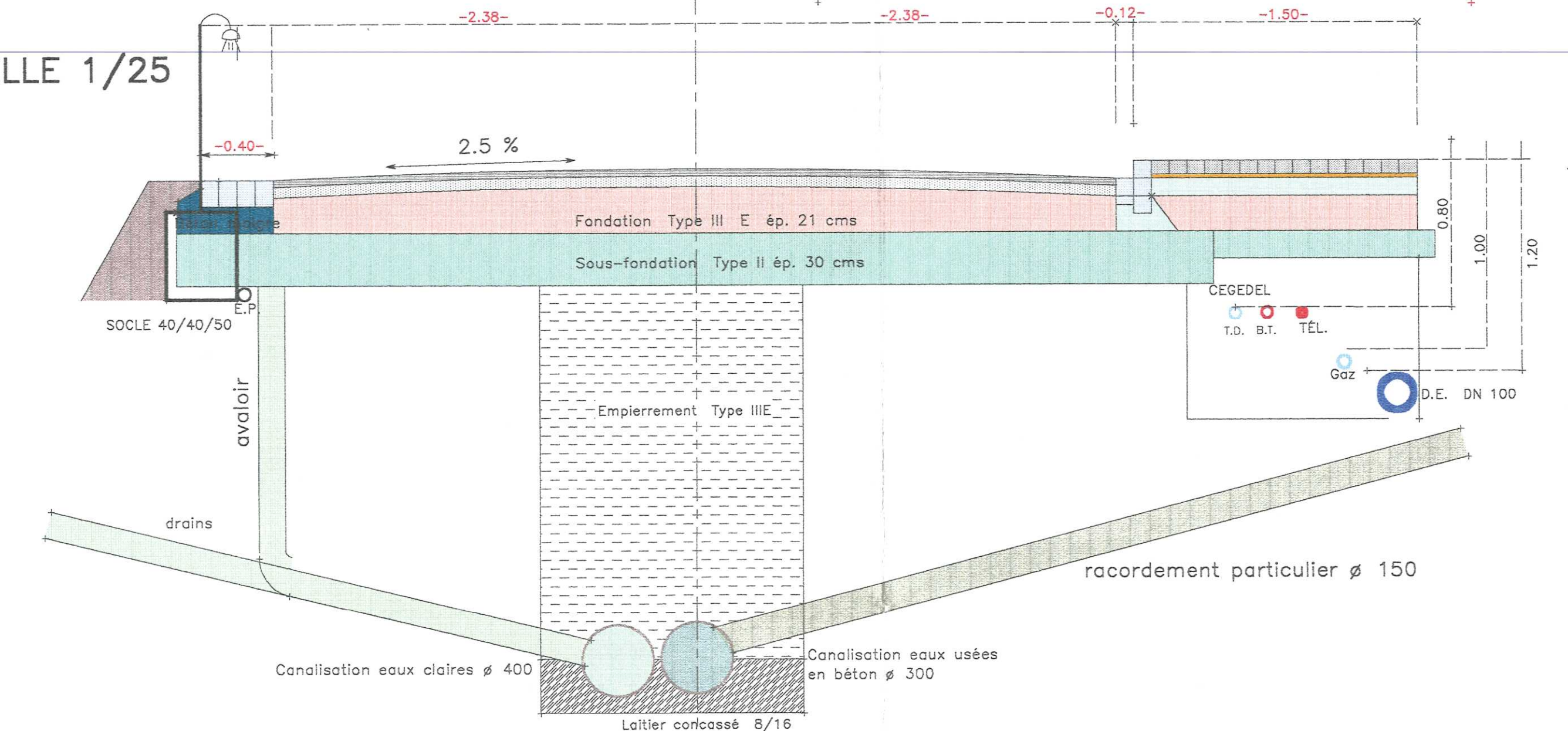


PROFIL EN TRAVERS
TYPE DU DRAIN

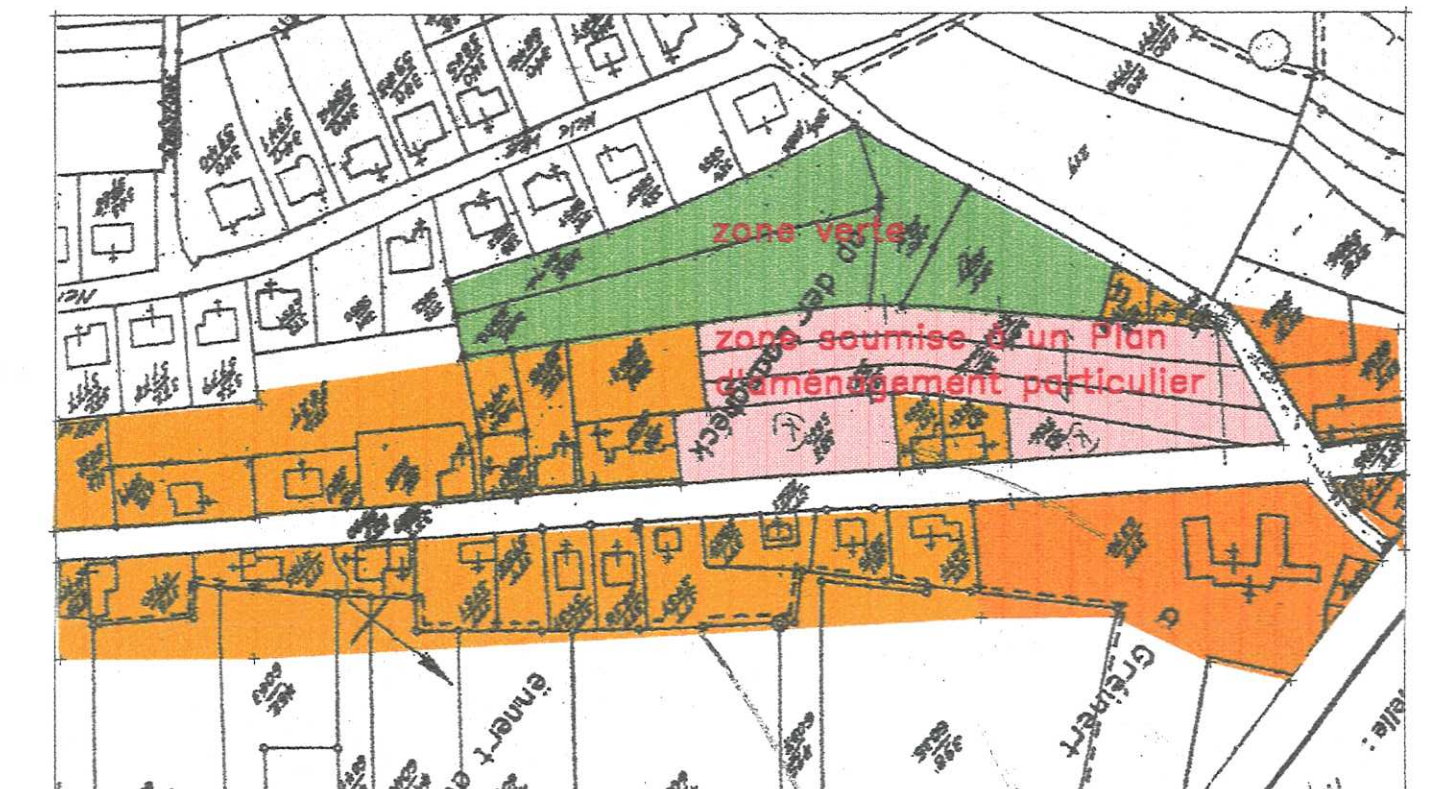


PROFIL EN TRAVERS TYPE DE LA VOIRIE

Echelle 1/25



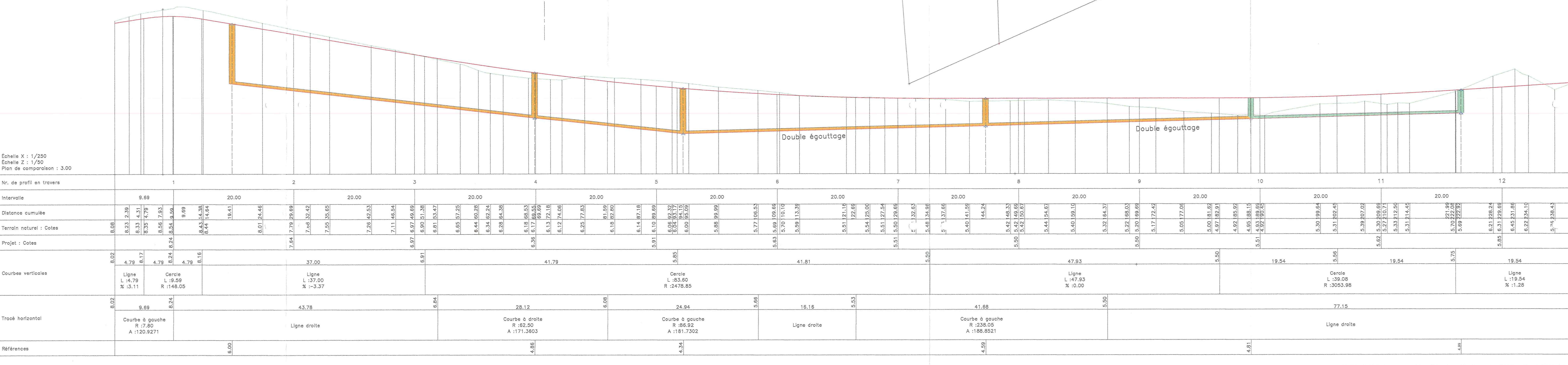
PLAN DES ZONES



Echelle 1/2500

VOIRIE ET TROTTOIR	= 18A.70Ca.
ESPACES VERTS	= 11A.33Ca.
CONTENANCE TOTALE DES PARCELLES	= 62A.62Ca.
TERRAIN PESCHONG	= 6A.70Ca.

Parcelles concernées: 383/5786, 383/5860, 384/5045, 384/5046, 384/5627, 384/5949, 385/2352, 385/2474.



Le Collège Echevinal, 08 OCT. 2001

OBJET: PROJET DE LOTISSEMENT EN 14 LOTS

COMMUNE DE SECTION: BIWER C

LIEU-DIT: AUF DER LANHECK

RUE: HAAPTSTROOSS N 14

CADASTRE: 13065

PROPRIETAIRE: S.A. CEGELUX

" Les Maîtres Maçons "

Place Guillaume, 3

L 9237 DIEKIRCH

ARCHITECTE: H ET S architecture S.A.

81 A, Rue des Jardins

L 4742 - PETANGE

00 352 65.21.52

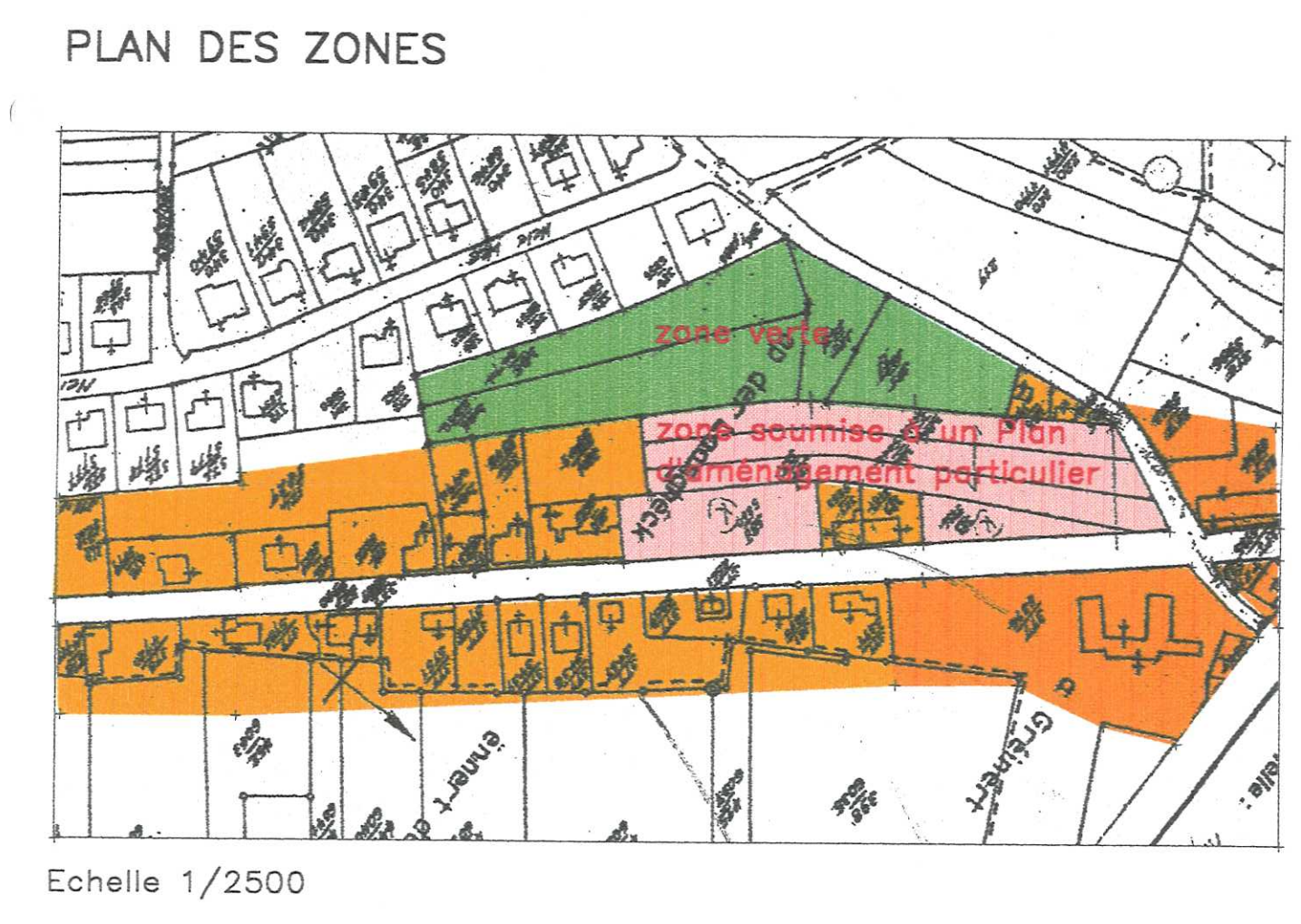
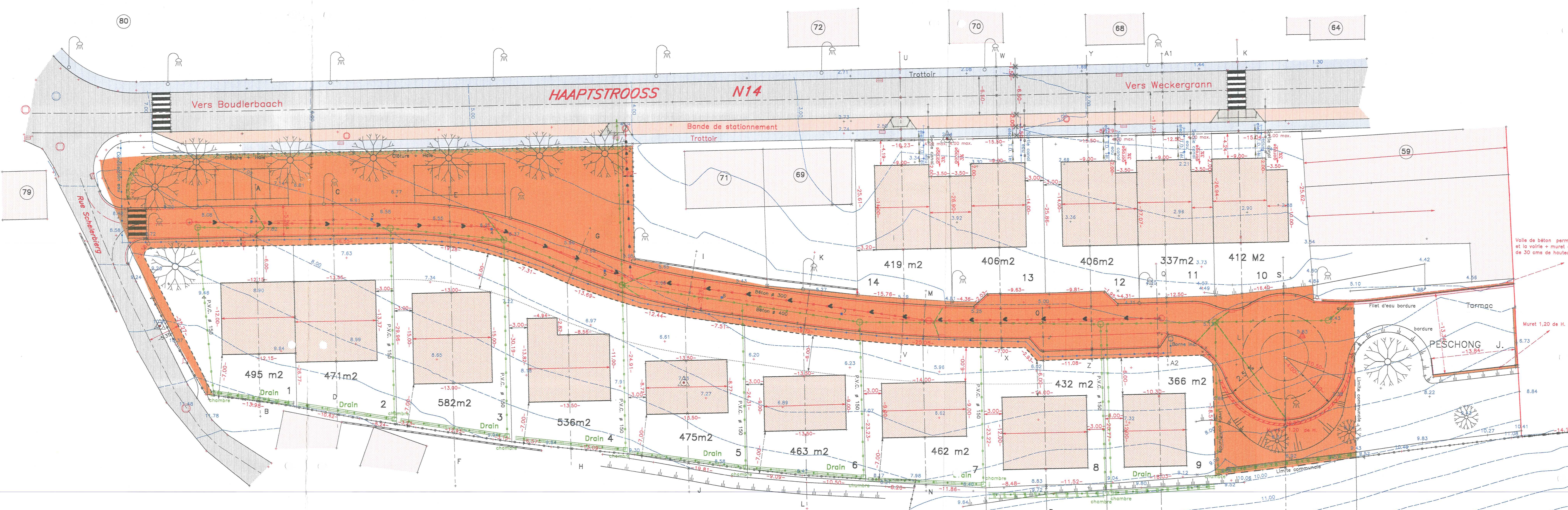
DATE: 15-06-2001

Echelle: 1/250

PLAN N°1/3

Approuvé provisoirement en séance du conseil communal.

Approuvé définitivement en séance du conseil communal.



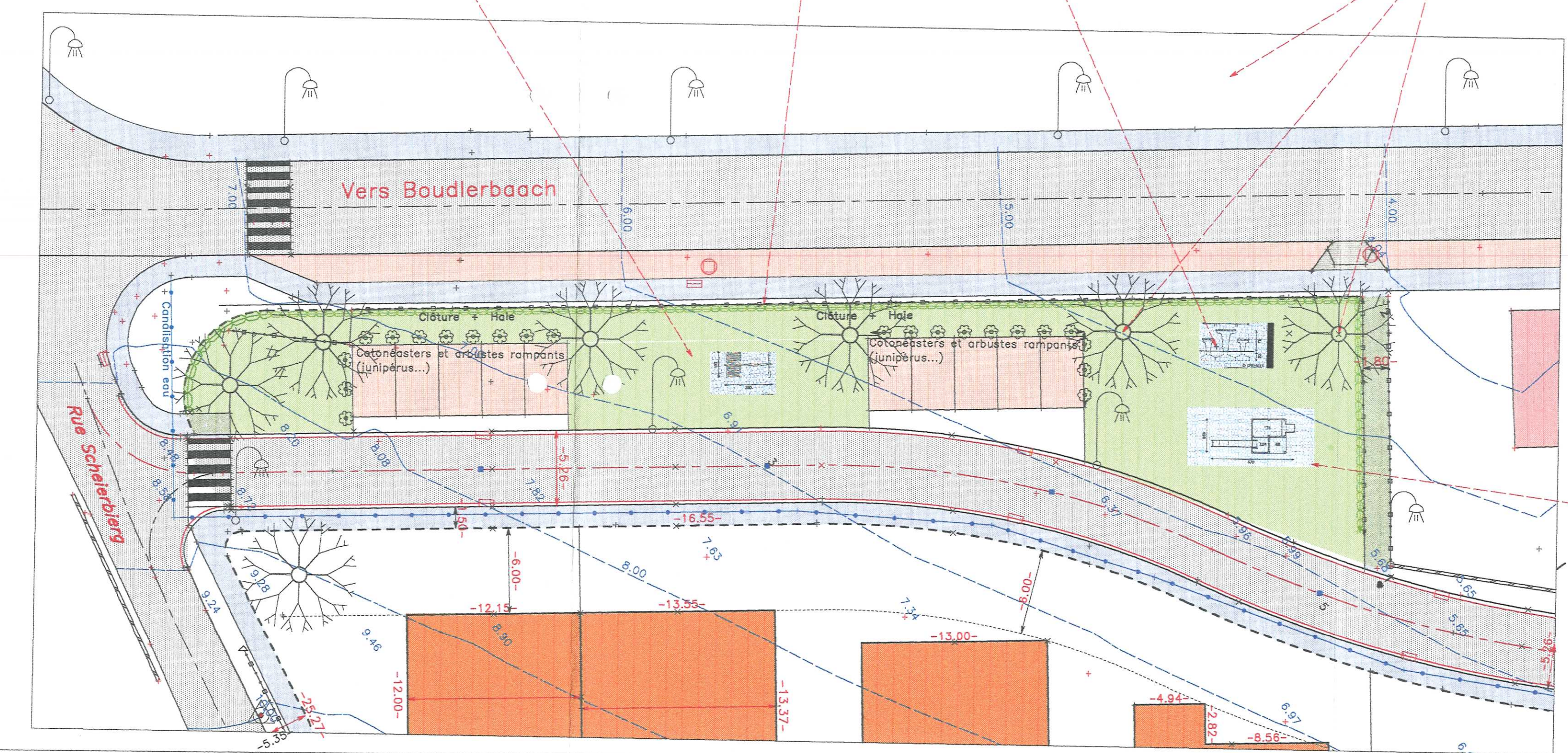
VOIRIE ET TROTTOIR = 18A.70Ca.
ESPACES VERTS = 11A.33Ca.
CONTENANCE TOTALE DES PARCELLES= 62A.62Ca.
TERRAIN PESCHONG = 6A.70Ca.
Parcelles concernées: 383/5786, 383/5860, 384/5045, 384/5046, 384/5627, 384/5949, 385/2352, 385/2474.

Le présent document, fait l'objet de ma décision du 30.10.01
révisée 13.06.05
Le Maire de l'arrondissement
André WOLTER



Clôture en fil galvanisé H. 1/20
Haie vive composée de feuillus
(charme ou hêtre pourpre) H/ 1,50 m.

Plantation de 7 érables à 2.00 ms de la haie vive



Approuvé définitivement en
séance du conseil communal.
le 15-06-2001
(05/01-8)
Approuvé définitivement en
séance du conseil communal.
le 26-09-2001
(06/01-5)

OBJET: PROJET DE LOTISSEMENT EN 14 LOTS Terrain à céder à la Commune Aménagement de l'espace vert	
COMMUNE DE SECTION LIEU-DIT RUE CADASTRE	BIWER C AUF DER LANHECK HAAPTSTROOSS N 14
PROPRIETAIRE: S.A. CEGELUX "Les Maîtres Maçons" Place Guillaume, 3 L 9237 DIEKIRCH	SIGNATURE
ARCHITECTE: H. ET S. architecture S.A. 81 A, Rue des Jardins L 4742 - PETANGE 00 352 65.21.52	SIGNATURE
DATE	ECHELLE: 1/250 PLAN N°3/3

Le Collège Echevinal