

Représentation schématique du degré d'utilisation du sol par lot ou îlot

surface d'emprise au sol [m2]	LOT / IIOT				surface du lot / de l'îlot [ares]
	min.	max.	min.	max.	
surface du scellement du sol [m2]	max.		min.	max.	type et nombre de logements
type de toiture		max.	min.	max.	nombre de niveaux
type, disposition et nombre des constructions					hauteur des constructions [m]

Délimitation du PAP et des zones du PAG

	délimitation du PAP
	délimitation des différentes zones du PAG

Courbes de niveau

	terrain existant
	terrain remodelé

Nombre de niveaux

I, II, III, ...	nombre de niveaux pleins
+1.2....R	nombre d'étages en retrait
+1.2....C	nombre de niveaux sous combles
+1.2....S	nombre de niveaux en sous-sol

Hauteur des constructions

hc-x	hauteur à la corniche de x mètres
ha-x	hauteur à l'acrotère de x mètres
hf-x	hauteur au faîte de x mètres

Types, dispositions et nombre des constructions

x-mi	x maisons isolées
x-mj	x maisons jumelées
x-mb	x maisons en bande

Types et nombres de logements

x-u	x logements de type unifamilial
x-b	x logements de type bifamilial
x-c	x logements de type collectif

Formes de toiture

tp	toiture plate
tx (y%-z%)	toiture à x versants, degré d'inclinaison
	orientation du faîte

Gabarit des immeubles (plan / coupes)

	alignement obligatoire pour constructions destinées au séjour prolongé
	limites de surfaces constructibles pour constructions destinées au séjour prolongé
	alignement obligatoire pour dépendances
	limites de surfaces constructibles pour dépendances
	limites de surfaces constructibles pour constructions souterraines
	limites de surfaces constructibles pour avant-corps

Délimitation des lots / îlots

	lot projeté
	îlot projeté
	terrains cédés au domaine public communal

Degré de mixité des fonctions

min x%	pourcentage minimal en surface construite brute à dédier au logement par construction
x% y%	pourcentage minimal et maximal en surface construite brute de logement par construction
x%	pourcentage obligatoire en surface construite brute de logement par construction

Espaces extérieurs privés et publics

	espace vert privé
	espace vert public
	aire de jeux ouverte au public
	espace extérieur pouvant être scellé
	voie de circulation motorisée
	espace pouvant être dédié au stationnement
	chemin piéton / piste cyclable / zone piétonne
	voie de circulation de type zone résidentielle ou zone de rencontre

Plantations et murets

	arbre à moyenne ou haute tige projeté / arbre à moyenne ou haute tige à conserver
	haie projetée / haie à conserver
	muret projeté / muret à conserver

Servitudes

	servitude de type urbanistique
	servitude écologique
	servitude de passage
	élément bâti ou naturel à sauvegarder

Infrastructures techniques

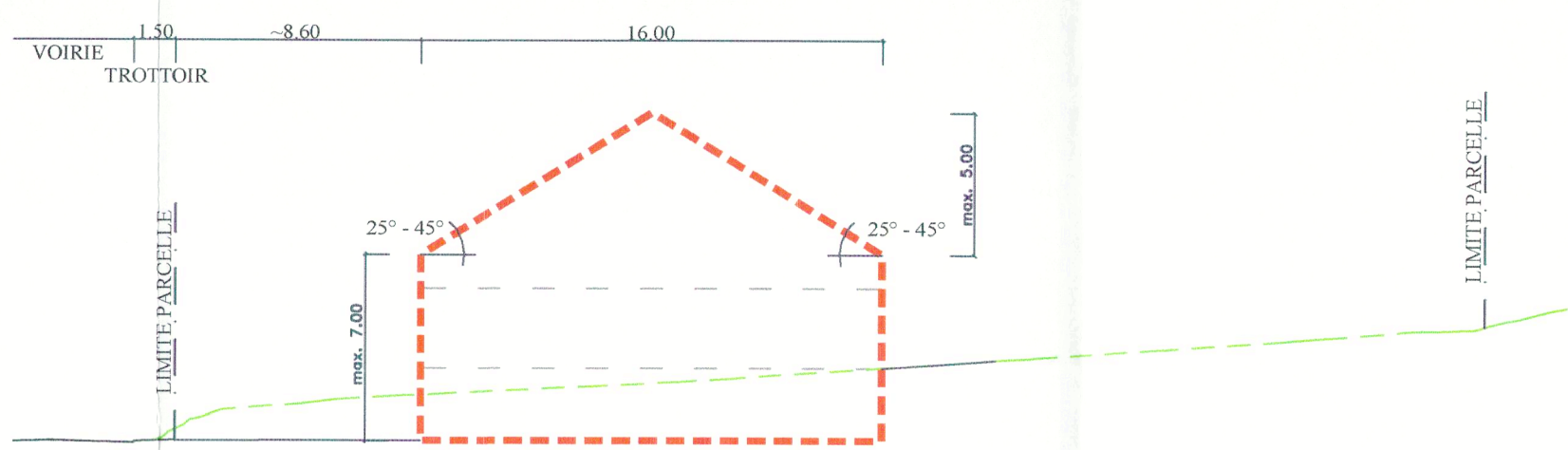
	rétention à ciel ouvert pour eaux pluviales
	canalisation pour eaux pluviales
	canalisation pour eaux usées
	fossé ouvert pour eaux pluviales

Légende complémétaire

	terrain public devenant privé
	terrain public
	Limite parcellaire

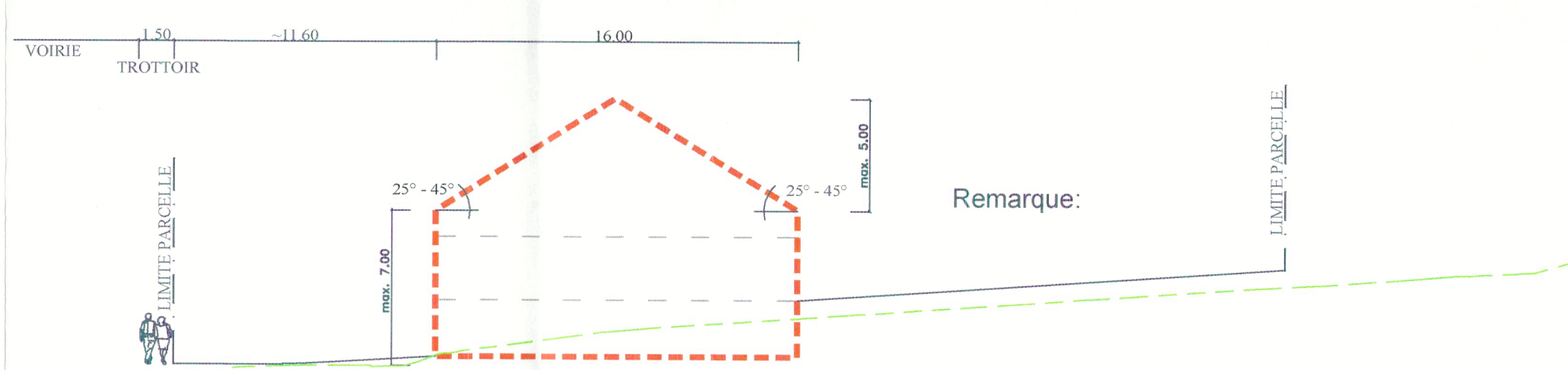
COUPE C-C

ECHELLE: 1:250



COUPE A-A

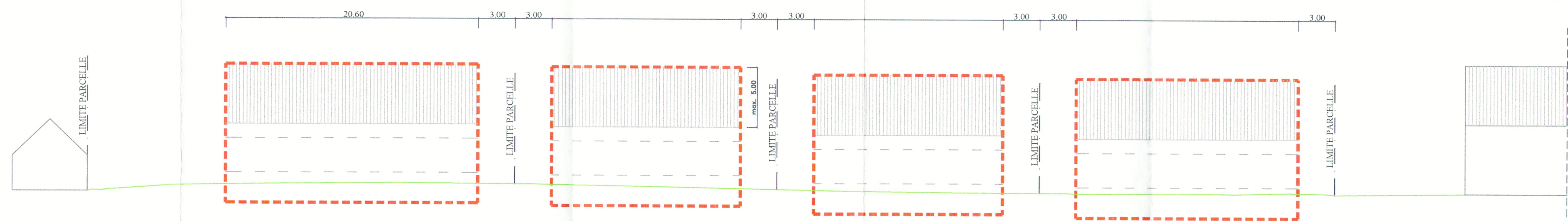
ECHELLE: 1:250



COUPE B-B

VARIANTE 1

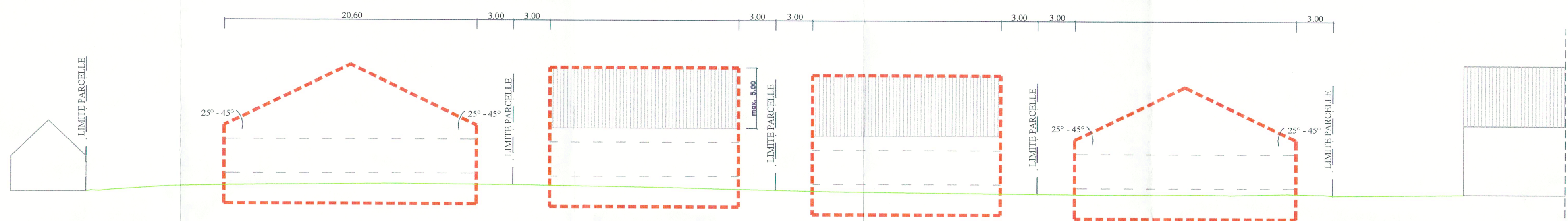
ECHELLE: 1:250



COUPE B-B

VARIANTE 2

ECHELLE: 1:250



Référence: 46619/PAP/98C
Le présent document appartient à ma décision
du: 29/11/2019
La Ministre de l'Intérieur
Taina Bojard

INDICE	DESSINE	DATE	CONTROLE	MODIFICATION	N° CAD: 191095-1/01.dwg
M OUVRAGE : Marcel Entringer					
PROJET : Modification du P.A.P. "à Hagelsdorf"					
OBJET : Modification du PAP approuvé référence:16619/98C du 02 juillet 2012					
Echelle : 1/250					
N° DU PLAN : 191095-1/01					
TOUTES LES MESURES SONT A VERIFIER SUR PLACE PAR L'ENTREPRENEUR					