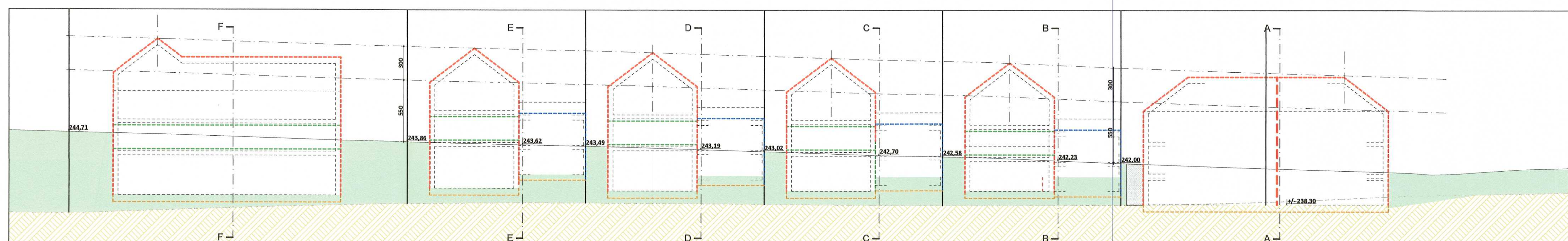


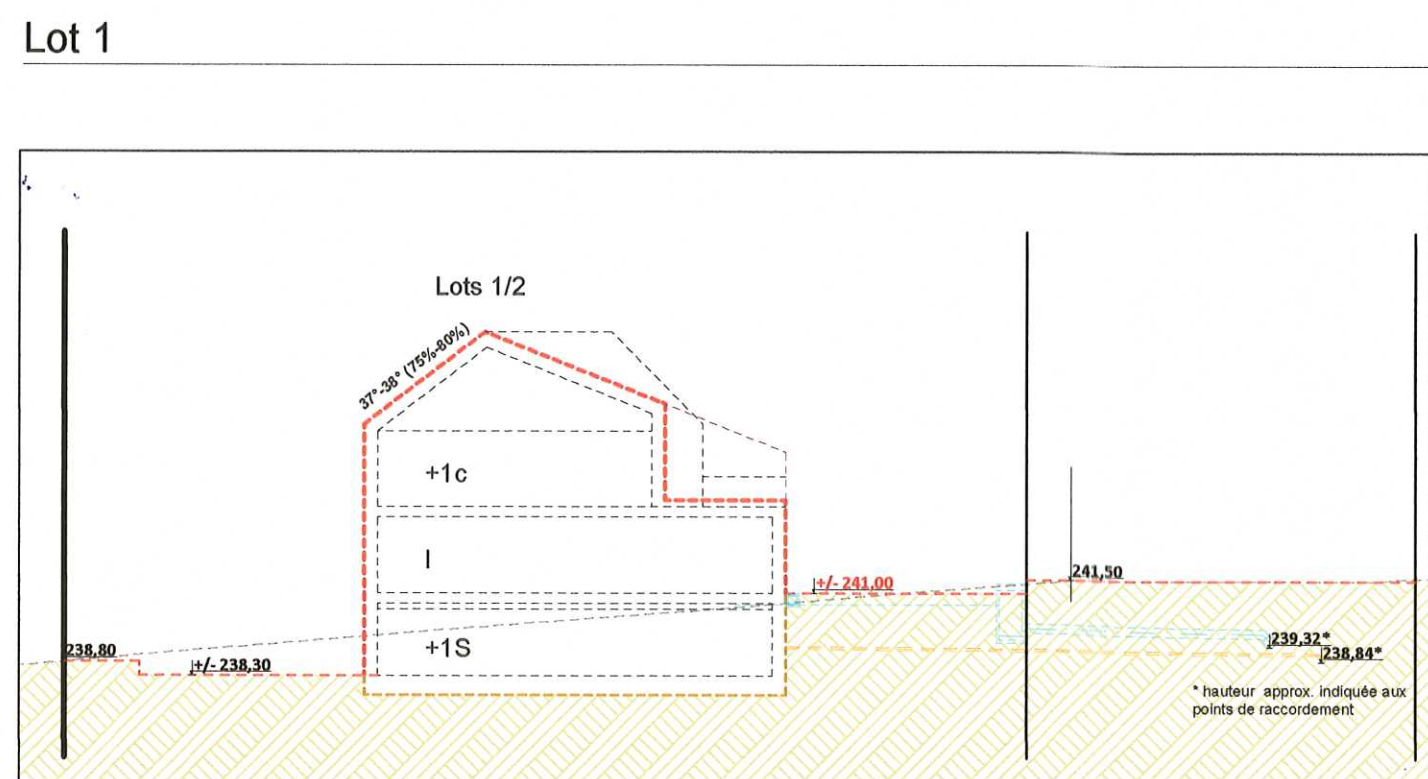
Coupe G-G

1:250



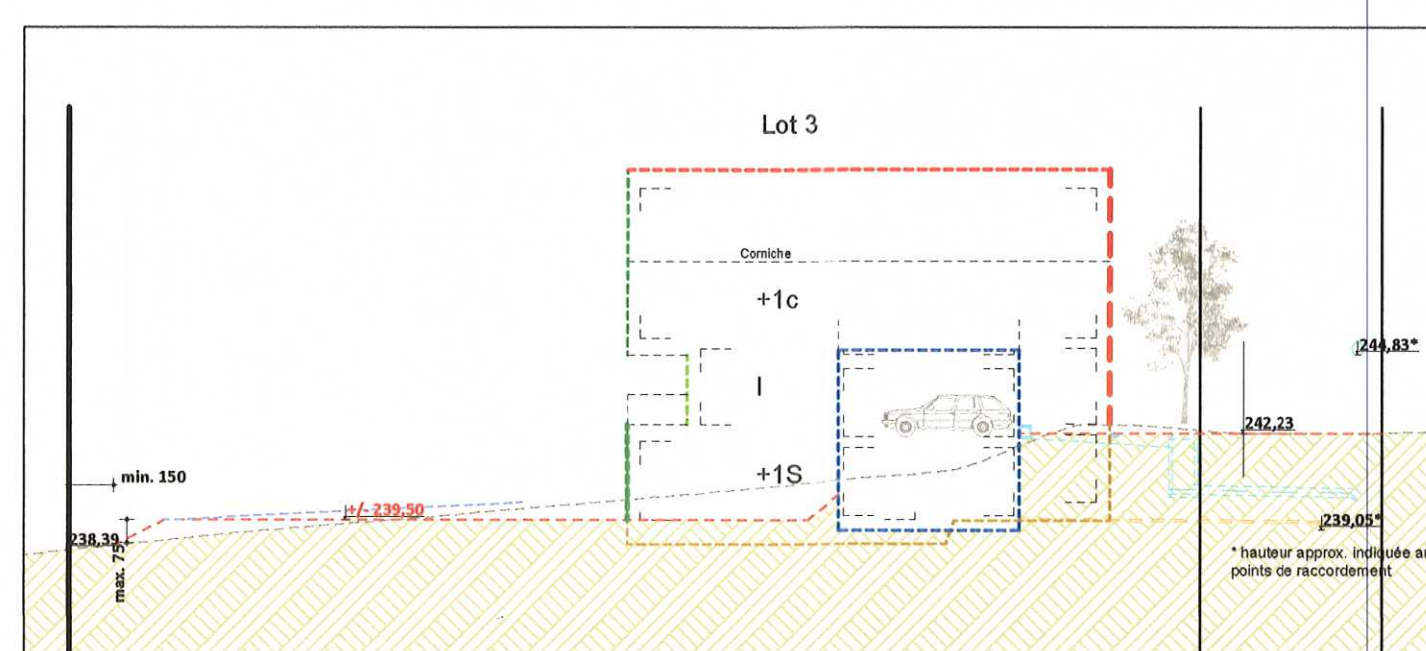
Coupe H-H

1:250



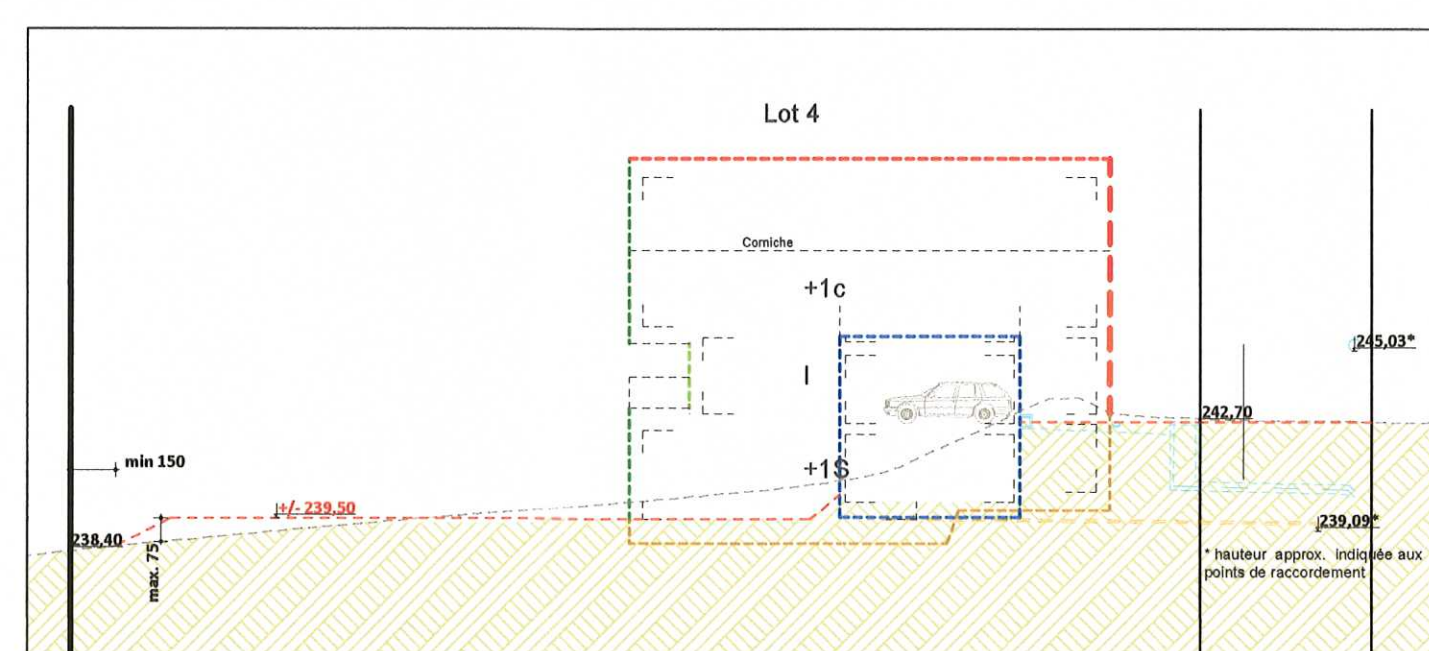
Coupe A-A

1:250



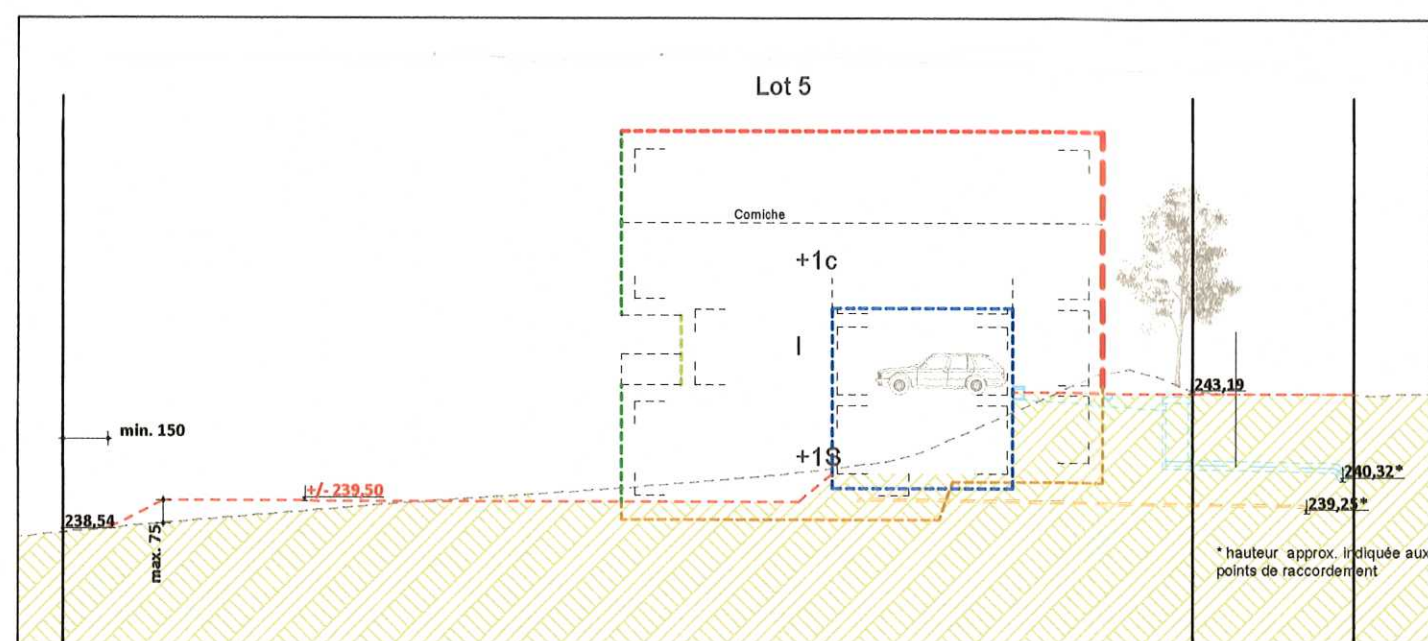
Coupe B-B

1:250



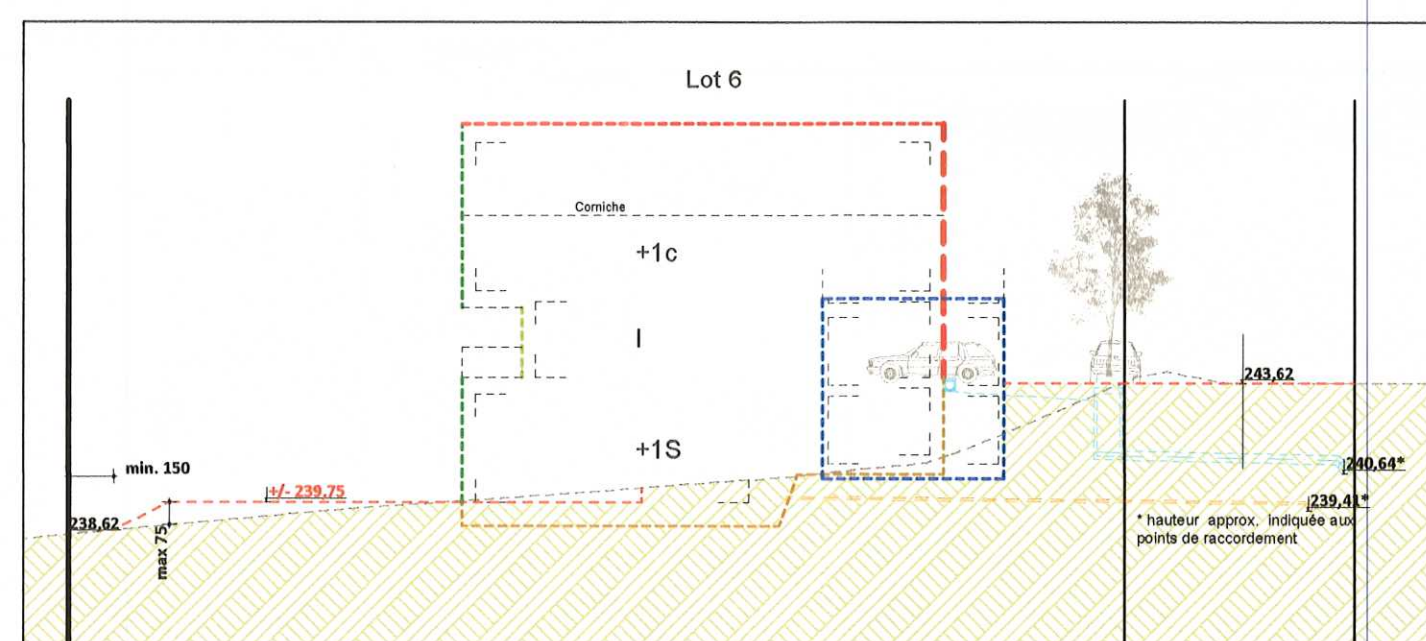
Coupe C-C

1:250



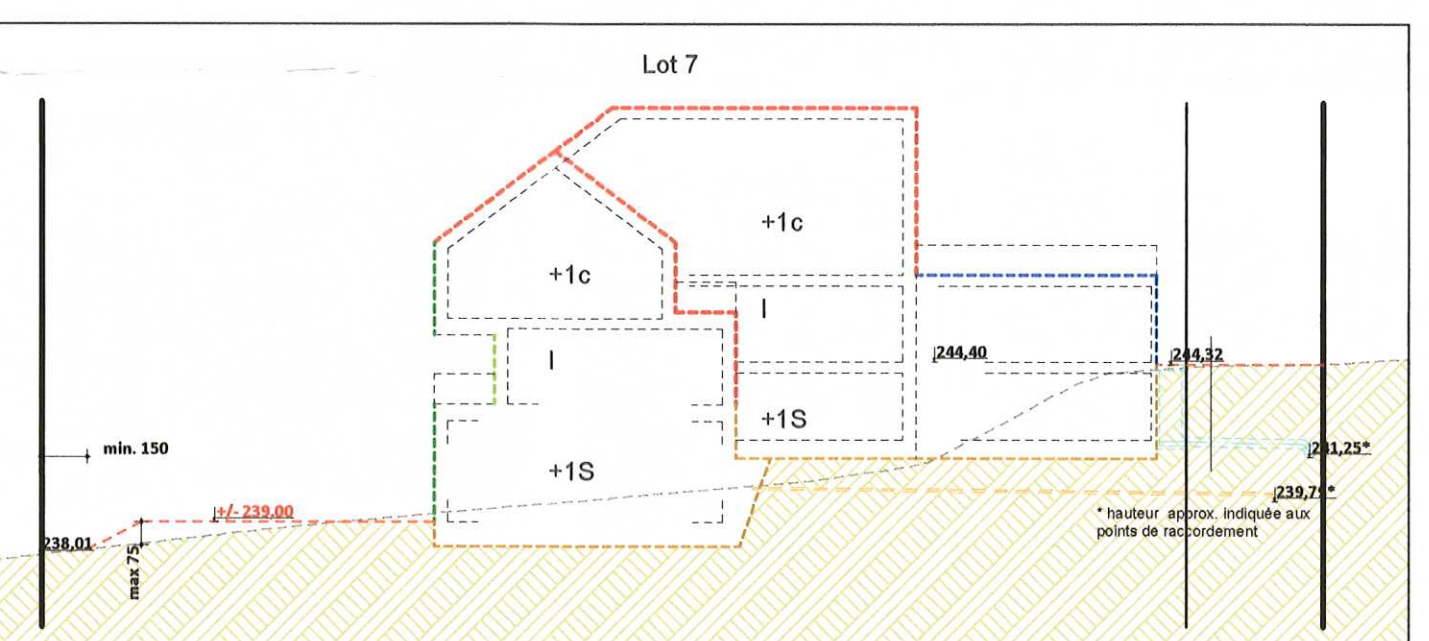
Coupe D-D

1:250



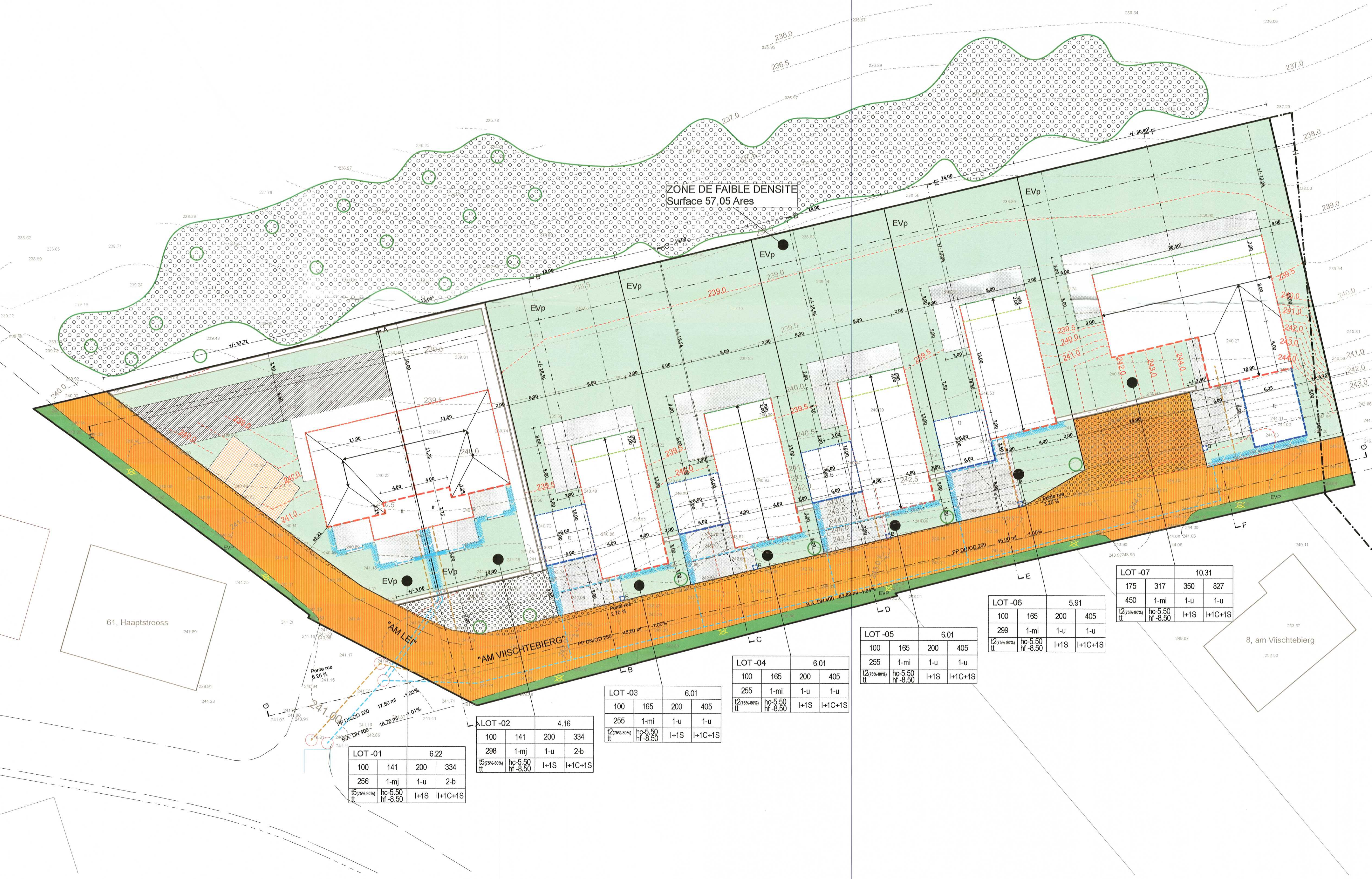
Coupe E-E

1:250



Coupe F-F

1:250



Vue en plan

1:250

Légende-type du plan d'aménagement particulier

Représentation schématique du degré d'utilisation du sol par lot ou îlot

surface d'emprise au sol [m ²]	LOT / îlot		surface du lot / de l'îlot [ares]	
	min.	max.	min.	max.
surface du scellement du sol [m ²]	min.	max.	min.	max.
type de toiture	min.	max.	min.	max.
type, disposition et nombre des constructions	min.	max.	min.	max.

Délimitation du PAP et des zones du PAG

	délimitation du PAP
	délimitation des différentes zones du PAG

Courbes de niveau

	terrain existant
	terrain remodelé

Nombre de niveaux

I, II, III, ...	nombre de niveaux pleins
+1,2,...R	nombre d'étages en retrait
+1,2,...C	nombre de niveaux sous combles
+1,2,...S	nombre de niveaux en sous-sol

Hauteur des constructions

hc-x	hauteur à la corniche de x mètres
ha-x	hauteur à l'acrotère de x mètres
hf-x	hauteur au faîte de x mètres

Types, dispositions et nombre des constructions

oc	constructions en ordre continu
onc	constructions en ordre non continu
x-mi	x maisons isolées
x-nj	x maisons jumelées
x-mb	x maisons en bande

Types et nombres de logements

x-u	x logements de type unifamilial
x-b	x logements de type bifamilial
x-c	x logements de type collectif

Formes de toiture

tp	toiture plate
tx (y%>2%)	toiture à x versants, degré d'inclinaison
	orientation du faîte

Gabarit des immeubles (plan / coupes)

	alignement obligatoire pour constructions destinées au séjour prolongé
	limites de surfaces constructibles pour constructions destinées au séjour prolongé
	alignement obligatoire pour dépendances
	limites de surfaces constructibles pour dépendances
	limites de surfaces constructibles pour constructions souterraines
	limites de surfaces constructibles pour avant-corps

Délimitation des lots / îlots

	lot projeté
	îlot projeté
	terrains cédés au domaine public communal

Degré de mixité des fonctions

	pourcentage minimal en surface construite brute à dédier au logement par construction
	pourcentage minimal et maximal en surface construite brute de logement par construction
	pourcentage obligatoire en surface construite brute de logement par construction

Espaces extérieurs privés et publics

	Evp espace vert privé
	EvpP espace vert public
	aire de jeux ouverte au public
	ADJ espace extérieur pouvant être scellé
	voie de circulation motorisée
	espace pouvant être dédié au stationnement
	chemin piéton / piste cyclable / zone piétonne
	voie de circulation de type zone résidentielle ou zone de rencontre

Plantations et murets

	arbre à moyenne ou haute tige projeté / arbre à moyenne ou haute tige à conserver
	haie projetée / haie à conserver
	muret projeté / muret à conserver

Servitudes

	servitude de type urbanistique
	servitude écologique
	servitude de passage
	élément bâti ou naturel à sauvegarder

Infrastructures techniques

	rétention à ciel ouvert pour eaux pluviales
	canalisation pour eaux pluviales
	canalisation pour eaux usées
	fossé ouvert pour eaux pluviales

Légende complémentaire

	limite postérieure de surfaces constructibles pour rez-de-jardin et combles
	limite postérieure de surfaces constructibles pour rez-de-chaussée
	limites de terrain à supprimer
	lampadaire
	boîte à lettres
	toiture terrasse

DATE | IND. MODIFICATION

DATE	IND. MODIFICATION

PS ARCHITECTURE URBANISME +

LES INDICATIONS DE SURFACE SONT APPROXIMATIVES ET DONNÉES À TITRE INDICATIF. LES LIMITES DES PARCELLES SONT À FIXER PAR UN GEOMETRE OFFICIEL. CHAQUE NOUVEL INDICE ANNULE ET REMPLACE LES PLANS PRÉCÉDENTS.

RESERVE AUX ADMINISTRATIONS



APPROUVÉ EN SÉANCE
DU CONSEIL COMMUNAL

Blower
le 8 MAI 2018

PROJET MAÎTRE DE L'OUVRAGE

Projet d'aménagement particulier	Viischteberg s.à r.l.
<< Om Viischteberg >>	52, Hauptstrooss
L-6869 Wecker	L-6869 Wecker

OBJET CONTENU

Partie graphique	Vue en plan, Coupes
------------------	---------------------

SIGNATURE URBANISTE DESSIN DATE PLAN N° IND

	pgr	29.04.2019	17005-UR-WPC-PAP-01
--	-----	------------	---------------------

ATELIER ARCHITECTURE ET URBANISME PATRICK GRETHEN

7, Allée John W. Léonard, L-7526 Mersch www.grethen-architecture.lu
mail:info@pgr.lu pgr+352 691 49 02 72 tel/fax+352 26 32 28 76