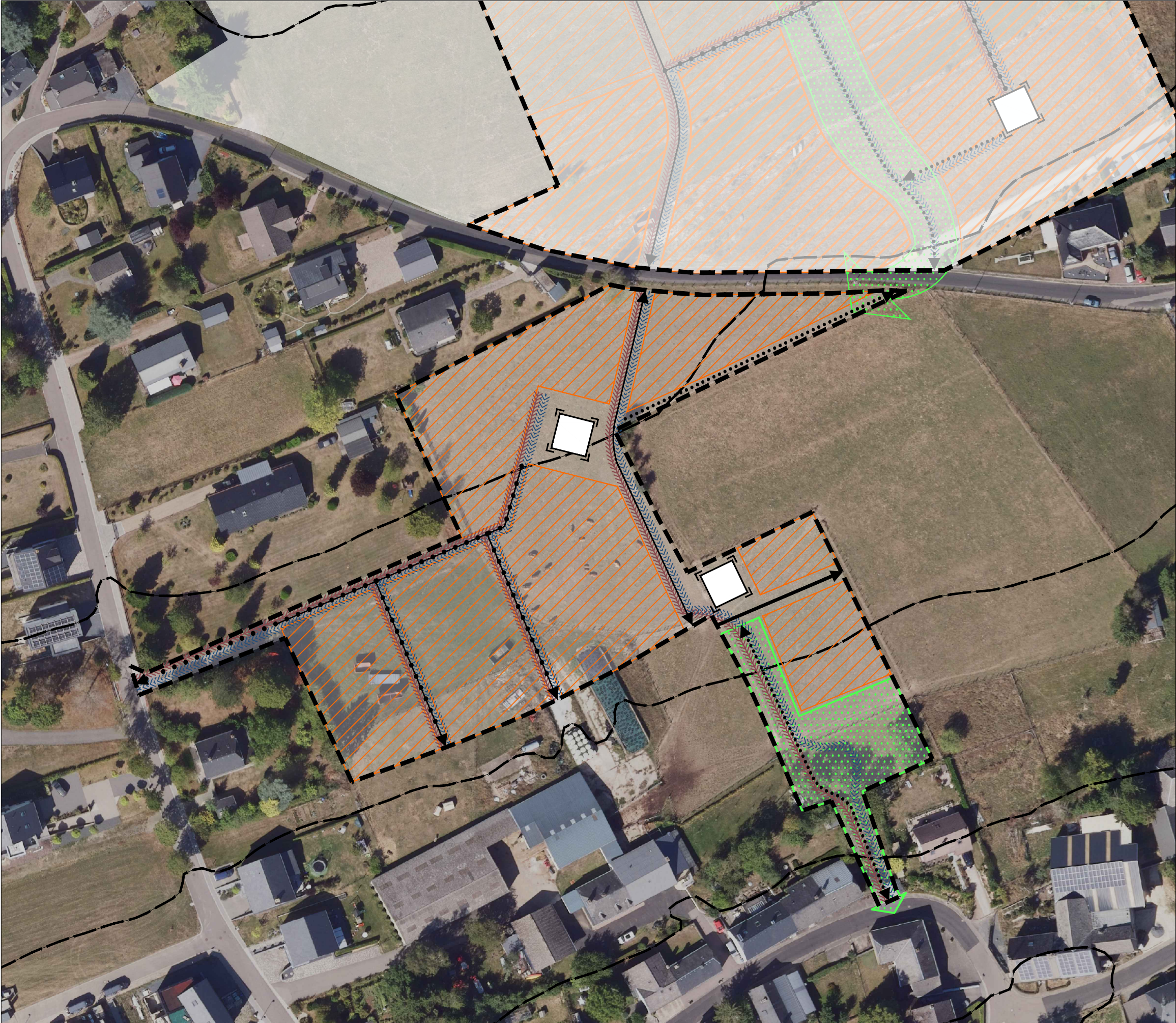


Schéma Directeur Bou 4c - "Rue de la Chapelle 2"

Legende



- limite communale
- délimitation du schéma directeur
- courbes de niveaux du terrain existant
- Concept de développement urbain
Programmation urbaine / Répartition sommaire des densités
- logement
- commerce / services
- artisanat / industrie
- équipements publics / loisir / sport
- Espace public
- espace minéral cerné / ouvert
- espace vert cerné / ouvert
- Centralité
- Elément identitaire à préserver
- Mesures d'intégration spécifiques
- Séquences visuelles
- axe visuel
- seuil / entrée de quartier, de ville, de village
- Concept de mobilité et concept d'infrastructures techniques
- Connexions
- réseau routier (interquartier, intraquartier, de desserte locale)
- mobilité douce (interquartier, intraquartier)
- zone résidentielle / zone de rencontre
- chemin de fer
- Aire de stationnement
- parking couvert / souterrain
- parking public / privé
- Transport en commun (arrêt d'autobus / gare et arrêt ferroviaire)
- Infrastructures techniques
- axe principal pour l'écoulement et la rétention des eaux pluviales
- axe principal du canal pour eaux usées
- Concept paysager et écologique
- coulée verte
- biotopes à préserver (sauf aménagement d'accès)

Carakteristika des Plangebietes
Lokalisierung: im Norden von Boulaide
Größe: ca. 1,14 ha

ADM. COMMUNALE DE BOULAIDE
ETUDE PREPARATOIRE DU PAG
Localité de Boulaide
Schéma Directeur Bou 4c - "Rue de la Chapelle 2"

ECH.: 1 / 1.000
fond de plan: orthophoto (2022)
0620_04_10_Bou4c