

Légende-type du plan d'aménagement particulier

Représentation schématique du degré d'utilisation du sol par lot ou îlot

LOT / ILOT	min.	max.	min.	max.	surface du lot / de l'îlot [ares]
surface d'emprise au sol [m ²]	min.	max.	min.	max.	surface constructible brute [m ²]
surface du socle au sol [m ²]	min.	max.	min.	max.	type et nombre de logements
type de toiture	min.	max.	min.	max.	nombre de niveaux
type, disposition et nombre des constructions	min.	max.	min.	max.	hauteur des constructions [m]

Délimitation du PAP et des zones du PAG

	délimitation du PAP
	délimitation des différentes zones du PAG

Courbes de niveau

	terrain existant
	terrain remodelé

Nombre de niveaux

I, II, III, ...	nombre de niveaux pleins
+1,2,...R	nombre d'étages en retrait
+1,2...C	nombre de niveaux sous combles
+1,2,...S	nombre de niveaux en sous-sol

Hauteur des constructions

hc-x	hauteur à la corniche de x mètres
ha-x	hauteur à l'acrotère de x mètres
hf-x	hauteur au faite de x mètres

Types, dispositions et nombre des constructions

oc	constructions en ordre contigu
onc	constructions en ordre non contigu
x-mi	x maisons isolées
x-mj	x maisons jumelées
x-mb	x maisons en bande

Types et nombres de logements

x-u	x logements de type unifamilial
x-b	x logements de type bifamilial
x-c	x logements de type collectif

Formes de toiture

tp	toiture plate
tx (y%-z%)	toiture à x versants, degré d'inclinaison
	orientation du faîte

Gabarit des immeubles (plan / coupes)

	alignement obligatoire pour constructions destinées au séjour prolongé
	limites de surfaces constructibles pour constructions destinées au séjour prolongé
	alignement obligatoire pour dépendances
	limites de surfaces constructibles pour dépendances
	limites de surfaces constructibles pour constructions souterraines
	limites de surfaces constructibles pour constructions avant-corps

Délimitation des lots / îlots

	lot projeté
	îlot projeté
	terrains cédés au domaine public communal

Degré de mixité des fonctions

	pourcentage minimal en surface construite brute à dédier au logement par construction
	pourcentage minimal et maximal en surface construite brute de logement par construction
	pourcentage obligatoire en surface construite brute de logement par construction

Espaces extérieurs privés et publics

	Evp	espace vert privé
	EVP	espace vert public
	ADJ	aire de jeux ouverte au public
		espace extérieur pouvant être scellé
		voie de circulation motorisée
		espace pouvant être dédié au stationnement
		chemin piéton / piste cyclable / zone piétonne
		voie de circulation de type zone résidentielle ou zone de rencontre

Plantations et murets

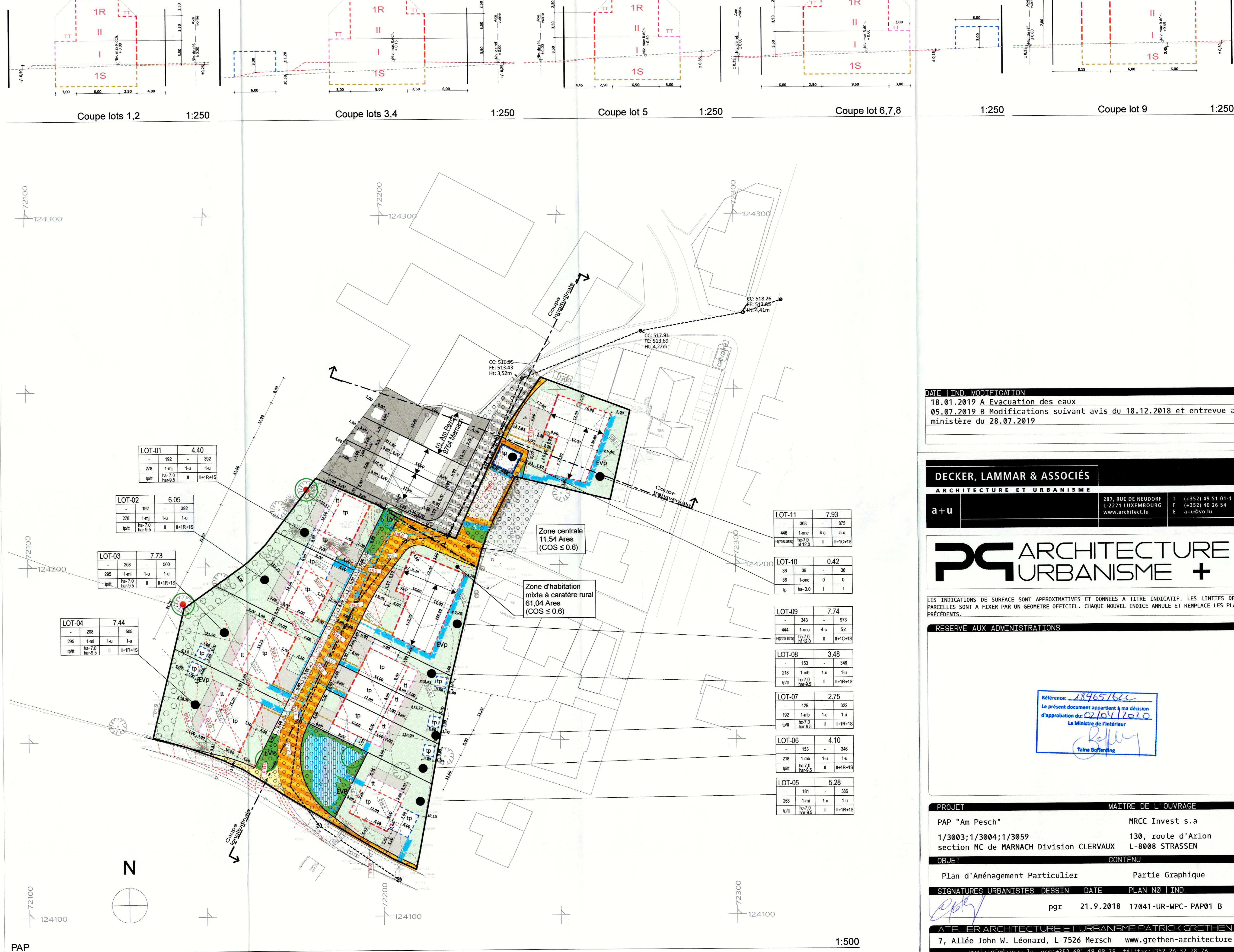
	arbre à moyenne ou haute tige projeté / arbre à moyenne ou haute tige à conserver
	haie projetée / haie à conserver
	muret projeté / muret à conserver

Servitudes

	servitude de type urbanistique
	servitude écologique
	servitude de passage
	élément bâti ou naturel à sauvegarder
	rétenion à ciel ouvert pour eaux pluviales
	canalisation pour eaux pluviales
	canalisation pour eaux usées
	fossé ouvert pour eaux pluviales

Légende complémentaire

	nouv. canalisation pour eaux mixtes
	toiture terrasse
	lampadaire
	hauteur à l'acrotère de l'étage en retrait de x mètres
	construction à démolir
	servitude de cours d'eau



DATE	IND. MODIFICATION
18.01.2019	A Evacuation des eaux
05.07.2019	B Modifications suivant avis du 18.12.2018 et entrevue au ministère du 28.07.2019

DECKER, LAMMAR & ASSOCIÉS	
ARCHITECTURE ET URBANISME	
a+u	287, RUE DE NEUDORF L-2221 LUXEMBOURG www.architect.lu
	T (+352) 49 51 01-1 F (+352) 40 26 54 E a+u@vo.lu

PC ARCHITECTURE URBANISME +

LES INDICATIONS DE SURFACE SONT APPROXIMATIVES ET DONNÉES À TITRE INDICATIF. LES LIMITES DES PARCELLES SONT À FIXER PAR UN GEOMETRE OFFICIEL. CHAQUE NOUVEL INDICE ANNULE ET REMPLACE LES PLANS PRÉCÉDENTS.

RESERVE AUX ADMINISTRATIONS

Référence: 13465762
Le présent document appartient à ma décision d'approbation du 02/01/2019
La Ministre de l'Intérieur
Taina Bofferting

PROJET	MAÎTRE DE L'OUVRAGE
PAP "Am Pesch"	MRC Invest s.a
1/3003;1/3004;1/3059	130, route d'Arlon
section MC de MARNACH Division CLERVAUX	L-8008 STRASSEN
OBJET	CONTENU
Plan d'Aménagement Particulier	Partie Graphique
SIGNATURES URBANISTES	DESSIN
DATE	PLAN N° IND.
pgr	21.9.2018 17041-UR-WPC- PAP01 B

ATELIER ARCHITECTURE ET URBANISME PATRICK GRETHEN
7, Allée John W. Léonard, L-7526 Mersch www.grethen-architecture.lu
mail:info@arpag.lu gsm:+352 691 49 09 79 tél/fax:+352 26 32 28 76