

Légende

Délimitation du PAP et des zones du PAG:

- Délimitation du PAP
- - - Délimitation des différentes zones du PAG
- Délimitation de la densité dans les différentes zones

Nombre maximal de niveaux et de logements:

I, II, III, ... nombre de niveaux pleins
L1, L4, ... nombre de logements par parcelle (surface de la parcelle dans les zones urbanisées ou destinées à être urbanisées)

Servitudes:

- Servitude de type urbanistique type "environnement construit"

Éléments à sauvegarder:

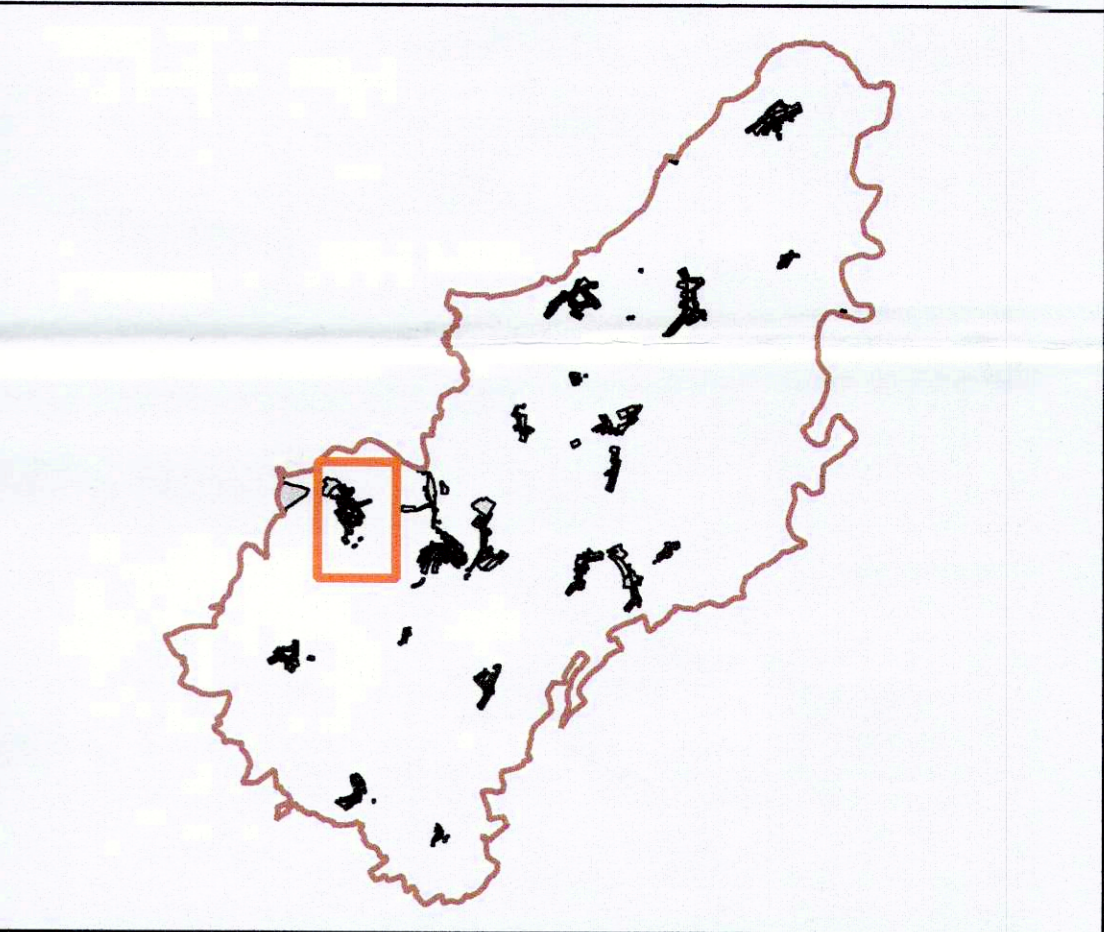
- Construction à conserver
- ▲ Petit patrimoine à conserver
- Alignement d'une construction existante à préserver / alignement obligatoire
- Muret à sauvegarder
- Gabarit d'une construction existante à préserver
- Zones ou espaces définis en exécution de dispositions spécifiques relatives à la protection des sites et monuments nationaux

à titre indicatif:

- Zone soumise à un PAP "nouveau quartier"
- Zone d'aménagement différé
- Plan d'aménagement particulier approuvé / en vigueur

Fond de plan (PCN 2018):

- Parcellaire
- Bâtiment existant
- Limite communale
- ✕ Bâtiment démoli (photo aérienne 2017)
- Bâtiment ajouté (photo aérienne 2017)
- Cours d'eau (BD-L-TC 2011)



Référence: 18463/625
Le présent document servant à ma décision d'approbation du: 27 NOV. 2019
La Ministre de l'Intérieur
Taina Bollerding

INDICE	DATE	COMMENTAIRES
A	19.06.2019	Version votée par le Conseil communal le 19/6/2019
B		
C		
D		
E		

MAÎTRE DE L'OUVRAGE
Commune de Clervaux

PROJET
Plan d'aménagement particulier "quartier existant"

PLAN
Localité de Eselborn

BUREAU D'ÉTUDES
Architectengemeinschaft PAG Clervaux
DEWEY MÜLLER
architekten stadtplaner architekten urbanisten

zimplan s.à r.l.
Urbanisme & Aménagement du Territoire

DESIGNÉ PAR: VKS
VÉRIFIÉ PAR: ABM
DATE: 31.10.2018
FICHER: Z/Clervaux/PAP-QE/D.Plans
PLAN N°: CLER_PAP-QE_03.01 A

FORMAT: DIN-A1 (841 x 594 mm)
ÉCHELLE: 1:2.500
0 50 100 m

FOND DE PLAN: © DROITS GÉOMÉTRIQUES RÉSERVÉS À L'ÉTAT DU GRAND DUCHÉ DE LUXEMBOURG
COPIE ET RÉPRODUCTION INTERDITES