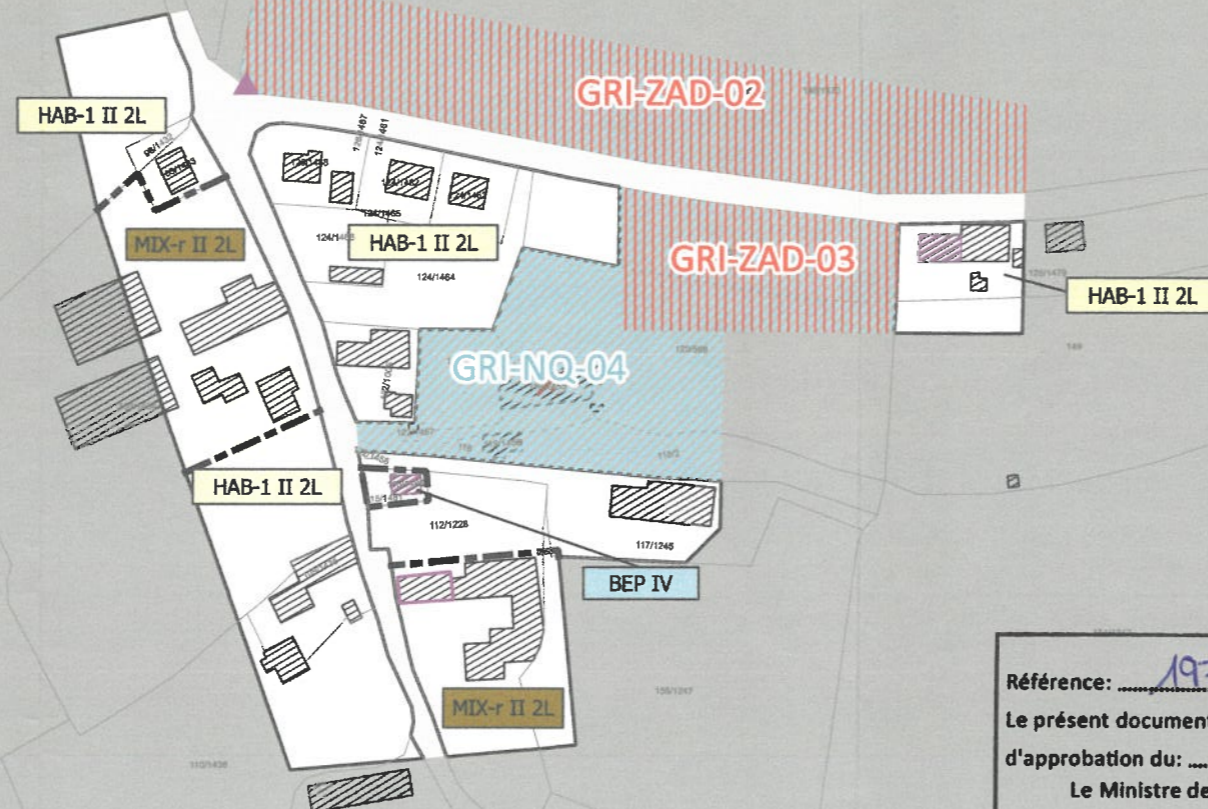


Grindhausen



Référence: 19747/62C
Le présent document appartient à ma décision
d'approbation du: 29/04/2024
Le Ministre des Affaires Intérieures

Léon Gloden

Administration communale de Clervaux
Vu et approuvé

Clervaux, le 05 FEV. 2024

Le conseil
communal,



Légende

Délimitation du PAP et des zones du PAG:

- Délimitation du PAP
- Délimitation des différentes zones du PAG
- Délimitation de la densité dans les différentes zones

Nombre maximal de niveaux et de logements:

- I, II, III, ... nombre de niveaux pleins
- L1, L4, ... nombre de logements par parcelle (surface de la parcelle dans les zones urbanisées ou destinées à être urbanisées)

Servitudes:

- Servitude de type urbanistique type "environnement construit"

Éléments à sauvegarder:

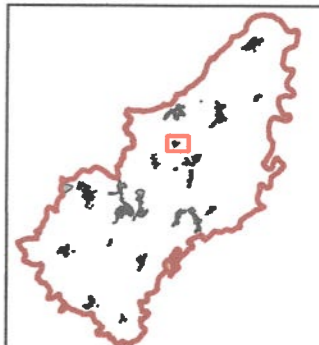
- Construction à conserver
- ▲ Petit patrimoine à conserver
- Alignement d'une construction existante à préserver / alignement obligatoire
- Muret à sauvegarder
- Gabarit d'une construction existante à préserver
- Zones ou espaces définis en exécution de dispositions spécifiques relatives à la protection des sites et monuments nationaux

à titre indicatif:




- Zone soumise à un PAP «nouveau quartier»
- Zone d'aménagement différé
- Plan d'aménagement particulier approuvé / en vigueur

Fond de plan (PCN 2018):

- Parcellaire
- Bâtiment existant
- Limite communale
- ✗ Bâtiment démoli (photo aérienne 2017)
- Cours d'eau (BD-L-TC 2011)
- Bâtiment ajouté (photo aérienne 2017)



INDICE	DATE	COMMENTAIRES
A	22.03.2023	Version coordonnée du PAP-QE dans le cadre de la modification du PAG "Adaptations diverses des parties graphiques et écrite" (approuvée, Réf.: PAP QE 19356/62)
A	12.04.2023	Version coordonnée du PAP-QE dans le cadre de la modification du PAG "Levier de la ZAD et reclassement du PAP-NQ en PAP-QE" (en cours)

MAITRE DE L'OUVRAGE					
Commune de Clervaux					
PROJET					
Plan d'aménagement particulier "quartier existant"					
PLAN					
Localité de Grindhausen					
BUREAU D'ETUDES					
Arbeitsgemeinschaft: PAG Clervaux					
DEWEYMULLER		zilmplan s.à r.l.			
DESSINÉ PAR VKS		FORMAT DIN-A3 (420 x 297 mm)			
VÉRIFIÉ PAR ABM		ÉCHELLE 1:2.500			
DATE 31.10.2018		0 25 50 m			
FICHER P:\LP-SC\2014\20140511_ZP_PAG_PAP-QE_Clervaux\G_version coordonnée					
PLAN N° CLER_PAP-QE_05 B					
© ORIGINE CADASTRE DROITS RÉSERVÉS À L'ÉTAT DU GRAND DUCHÉ DE LUXEMBOURG - COPIE ET REPRODUCTION INTERDITES					