

Plan d'Aménagement Général (PAG) Étude préparatoire, section 3

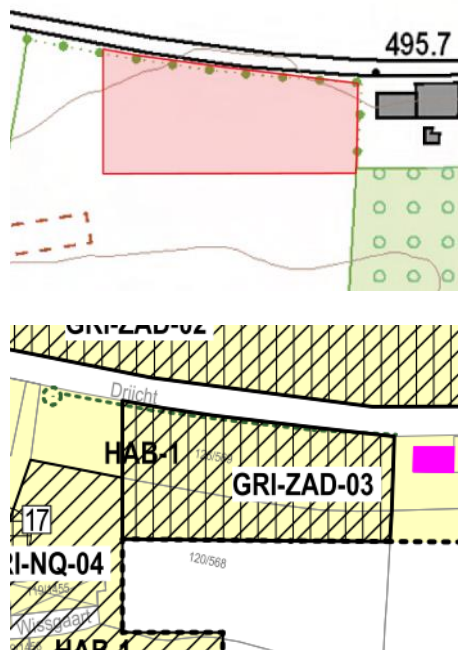


SCHÉMA DIRECTEUR

GRI-ZAD-03 | Grindhausen « Driicht » | Version pour le vote
du conseil communal du 19 juin 2019

Identification de l'enjeu urbanistique et lignes directrices majeures

Grindhausen



Localité/lieu-dit Grindhausen
Intitulé du SD GRI-ZAD-03
Surface brute 0,38 ha

Données structurantes du PAG
Zone de base HAB-1

Part de la surface construite brute à dédier au logement (%) 90%-100%

Détermination	Min	Max
Nbre de logements	-	5
Nbre d'habitants (2,6)	-	13

Grindhausen/Driicht			
COS	0,2	CUS	0,4
			-
CSS	0,3	DL	15
			-

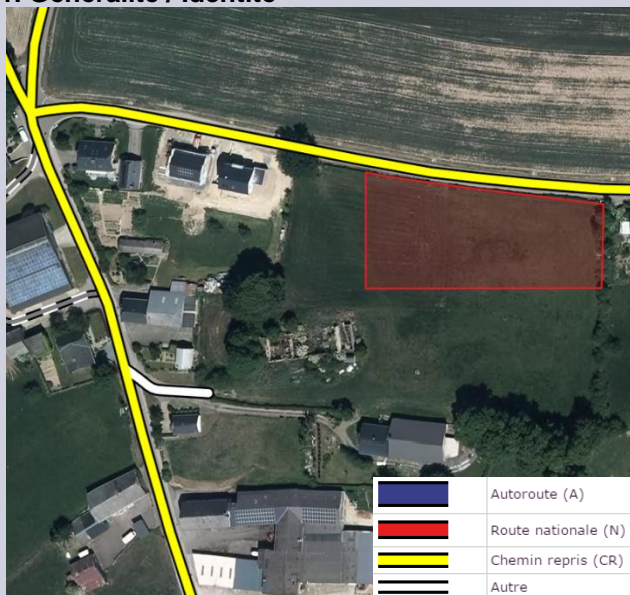
Enjeux urbanistiques

L'enjeu de développement de ce site est d'aménager la partie Nord de la localité, sur une bande d'orientation d'Est en Ouest.

Lignes directrices majeures

- Projet prioritairement destiné à l'habitat ;
- Marquer l'entrée Est de la localité ;
- Garantir les interfaces et la continuité avec le tissu bâti existant et l'espace vert situé à l'arrière du présent site ;
- Garantir une orientation optimale des constructions.

1. Généralité / Identité



Source : geoportail.lu, 2018

Ce site est desservi par la rue "Dricht" qui est un chemin repris (CR 376). Les constructions seront directement accessibles depuis la voirie existante.

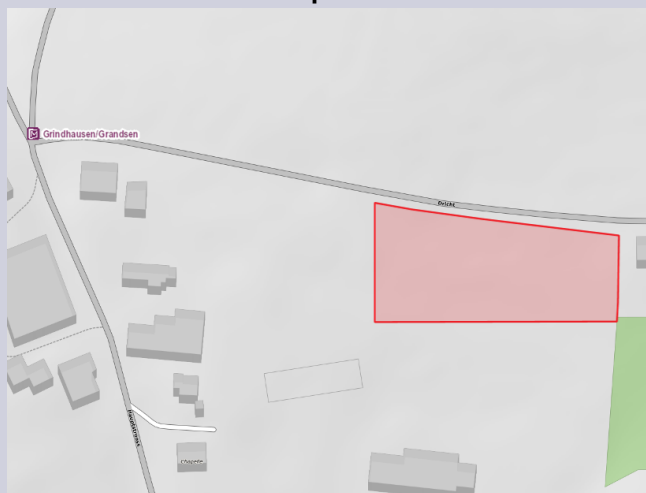
2. Hiérarchie du réseau de voirie et mobilité douce

- Un trottoir est à aménager entre les futures constructions et la rue desservante « Dricht » ;
- Afin d'optimiser au mieux la circulation, la rue "Dricht" est éventuellement à élargir.

3. Concept de stationnement

Le nombre d'emplacements de stationnement à prévoir par logement est de deux au minimum.

4. Accessibilité au transport collectif



Source : geoportail.lu, 2018

L'arrêt d'autobus le plus proche (Grandsen) est à proximité immédiate du présent site. Il est desservi par la ligne suivante :

- Ligne 556 Grindhausen - Hupperdange - Heinerscheid.

La gare ferroviaire est située à environ 7 kilomètres à Clervaux.

5. Infrastructures techniques majeures

- Concernant l'évacuation des eaux usées et pluviales, elles seront acheminées directement vers la canalisation d'eaux mixtes existante, située dans la rue desservante ;
- Des canalisations pour les eaux usées et pour les eaux pluviales sont à aménager et sont à acheminer vers la canalisation d'eaux mixtes existante.