

Plan d'Aménagement Général (PAG) Étude préparatoire, section 3

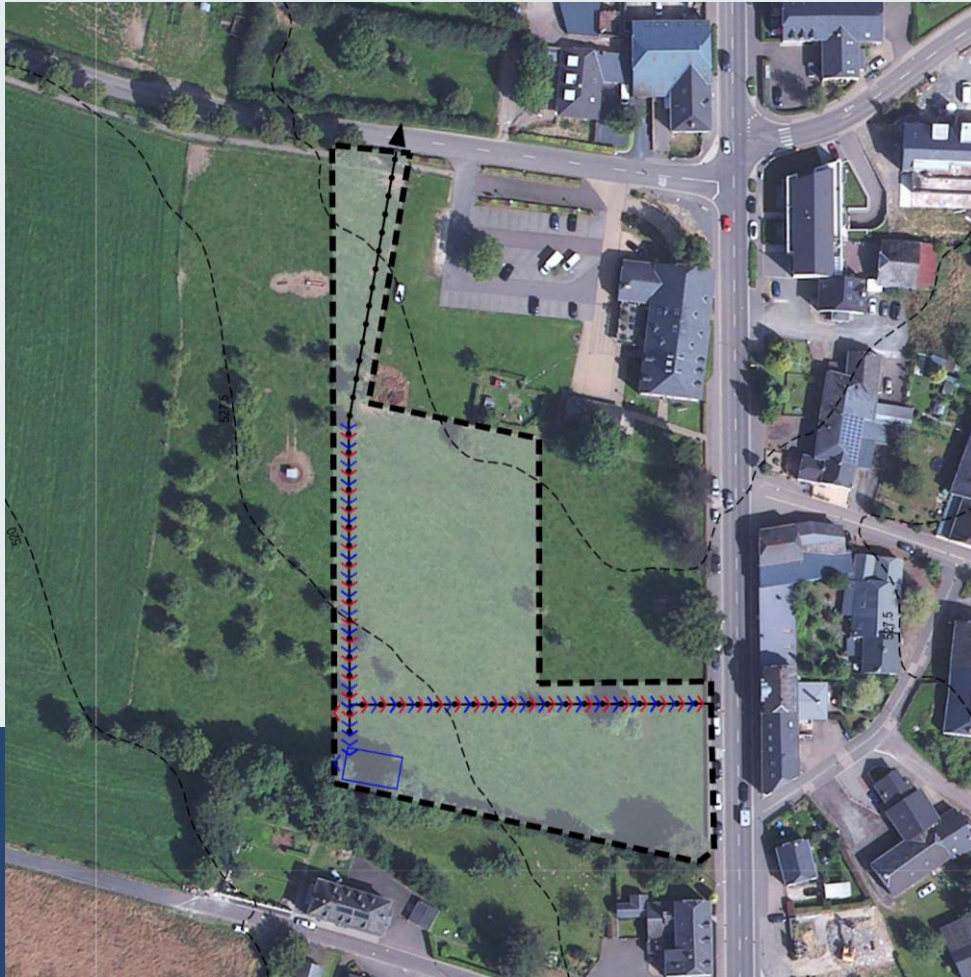
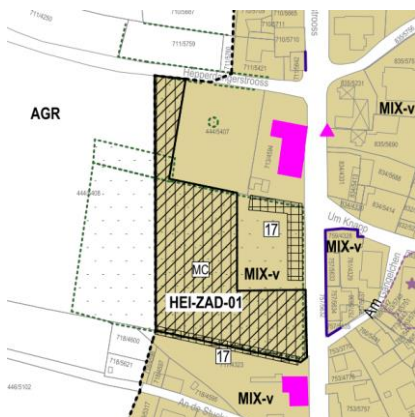


SCHÉMA DIRECTEUR

HEI-ZAD-01 | Heinerscheid « Huserknapp » | Version pour le vote
du conseil communal du 19 juin 2019

Identification de l'enjeu urbanistique et lignes directrices majeures



Localité/lieu-dit
Intitulé du SD
Surface brute

Heinerscheid
HEI-ZAD-01
0,81 ha

Données structurantes du PAG
Zone de base

MIX-v

Part de la surface
construite brute à
dédier au logement (%)

90%-100%

Détermination	Min	Max
Nbre de logements	-	12
Nbre d'habitants (2,6)	-	31

Heinerscheid/Huserknapp			
COS	0,2	CUS	0,4
			-
CSS	0,3	DL	15
			-

Enjeux urbanistiques

L'enjeu du présent schéma directeur est de développer le tissu bâti à l'extrémité Ouest de la localité d'Heinerscheid.

Lignes directrices majeures

- Projet prioritairement destiné à l'habitat ;
- Densifier la partie Ouest de la localité ;
- Intégrer le nouveau quartier à son espace bâti environnant et aux espaces verts environnants à l'Ouest ;
- Garantir une orientation optimale des constructions.

Concept de mobilité et d'infrastructures techniques

1. Généralité / Connexions



Source : geoportail.lu, 2019

Le présent site est desservi au Nord par une voie carrossable, à savoir le chemin repris 339 « Hepperdangstrooss » et à l'Est par la RN 7 « Hauptstrooss ». Dans le cadre de l'urbanisation du présent site, le schéma directeur prévoit la connexion carrossable à ces deux rues desservantes.

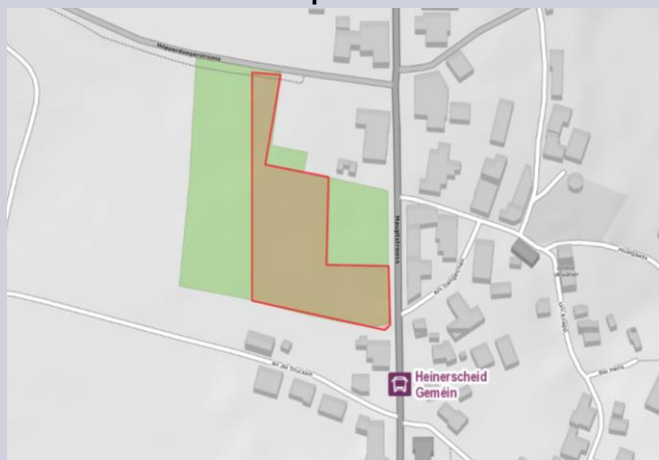
2. Hiérarchie du réseau de voirie et mobilité douce

La desserte interne du présent site sera aménagée selon les principes d'une zone résidentielle. De ce fait, la vitesse de circulation y sera limitée, ce qui favorisera ainsi la sécurité des habitants.

3. Concept de stationnement

Le nombre d'emplacements de stationnement à prévoir par logement est de deux au minimum.

4. Accessibilité au transport collectif



Source : geoportail.lu, 2019

L'arrêt d'autobus le plus proche (Geméin) est à environ 300 mètres du présent site. Il est desservi par la ligne suivante :

- Ligne 555 Ettelbruck - Diekirch - Huldange ;
- Ligne 556 Grindhausen - Hupperdange - Heinerscheid ;
- Ligne 557 Heinerscheid - Kalborn - Lieler ;
- Ligne 645 Wiltz - Heinerscheid - Clervaux ;
- Ligne 660 Clervaux - Lieler ;
- Ligne 834 Asselborn - Colmar/Usines.

5. Infrastructures techniques majeures

- Système d'assainissement séparatif ;
- Canalisation d'eaux usées et pluviales à raccorder vers les réseaux situés au sud du site (rue An de Stucken) ;
- Bassin de rétention à prévoir au point le plus bas du site.