

Plan d'Aménagement Général (PAG) Étude préparatoire, section 3



SCHÉMA DIRECTEUR

LIE-ZAD-02 | Lieler « Beim Weier » | Version pour le vote
du conseil communal du 19 juin 2019

Identification de l'enjeu urbanistique et lignes directrices majeures



Localité/lieu-dit
Intitulé du SD
Surface brute

Lieler
LIE-ZAD-02
1,25 ha

Données structurantes du PAG
Zone de base

REC-Vac

Part de la surface
construite brute à
dédier au logement (%)

90%-100%

Détermination	Min	Max
Nbre de logements	-	12
Nbre d'habitants (2,6)	-	31

Lieler/Beim Weier			
COS	0,2	CUS	0,4
			-
CSS	0,3	DL	10
			-

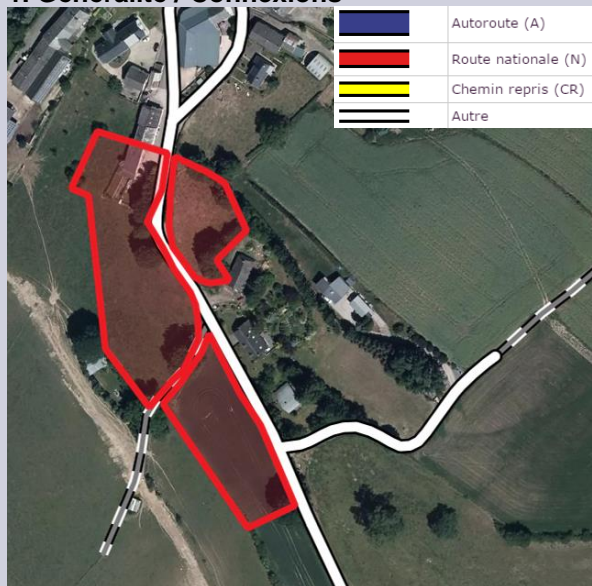
Enjeux urbanistiques

Développement d'un quartier d'habitation temporaire pour un passage de vacances, sur des terrains situés au Sud de la localité et à proximité du noyau villageois.

Lignes directrices majeures

- Projet prioritairement destiné à l'habitat temporairement pour un passage de vacances ;
- Développer le tissu bâti le long de la route communale ;
- Proposer une densité adaptée à l'espace environnant ;
- Garantir une bonne intégration avec le tissu bâti au Nord et l'espace vert environnant.

1. Généralité / Connexions



Source : geoportail.lu, 2018

Le présent site est desservi par la rue Beim Weier, qui est une route communale. Dans le cadre de l'urbanisation future du présent site, le schéma directeur prévoit une connexion carrossable depuis cette voirie.

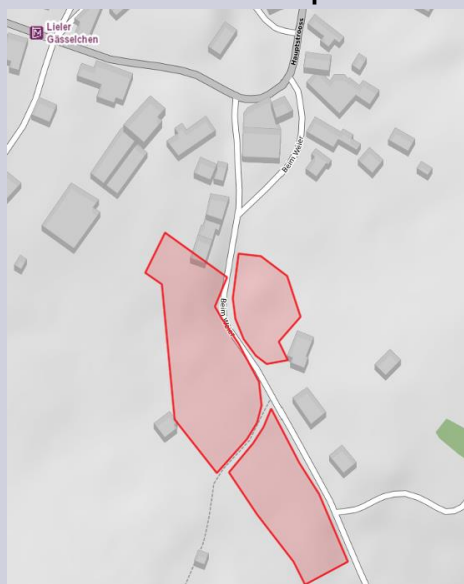
2. Hiérarchie du réseau de voirie et mobilité douce

- L'aménagement de part et d'autre de la voirie existante, ne nécessite pas la réalisation d'une nouvelle voirie.
- Des trottoirs sont à aménager de part et d'autre de la rue desservante « Beim Weier ».
- Afin d'optimiser au mieux la circulation, la rue "Dricht" est éventuellement à élargir.

3. Concept de stationnement

Le nombre d'emplacements de stationnement à prévoir par logement est de deux au minimum.

4. Accessibilité au transport collectif



Source : geoportail.lu, 2018

L'arrêt d'autobus le plus proche (Gässelchen) est à environ 200 mètres du présent site. Il est desservi par les lignes suivantes :

- Ligne 557 Heinerscheid - Kalborn - Lieler
- Ligne 660 Clervaux - Lieler

5. Infrastructures techniques majeures

Pour des raisons techniques le concept d'assainissement sera à régler durant la réalisation du projet.