

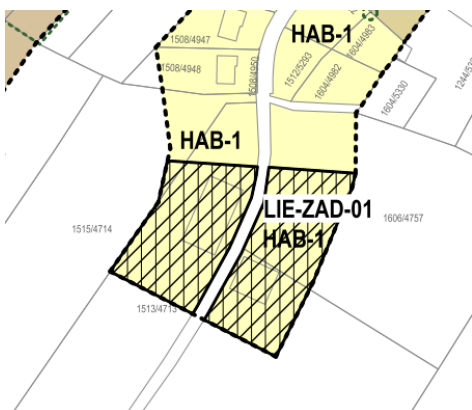
Plan d'Aménagement Général (PAG) Étude préparatoire, section 3



SCHÉMA DIRECTEUR

LIE-ZAD-01 | Lieler « Beim Kraizchen » | Version pour le vote
du conseil communal du 19 juin 2019

Identification de l'enjeu urbanistique et lignes directrices majeures



Localité/lieu-dit
Intitulé du SD
Surface brute

Lieler
LIE-ZAD-01
0,49 ha

Données structurantes du PAG
Zone de base

HAB-1

Part de la surface
construite brute à
dédier au logement (%)

90%-100%

Détermination	Min	Max
Nbre de logements	-	7
Nbre d'habitants (2,6)	-	18

Lieler/Beim Kräizchen			
COS	0,2	CUS	0,4
			-
CSS	0,3	DL	15
			-

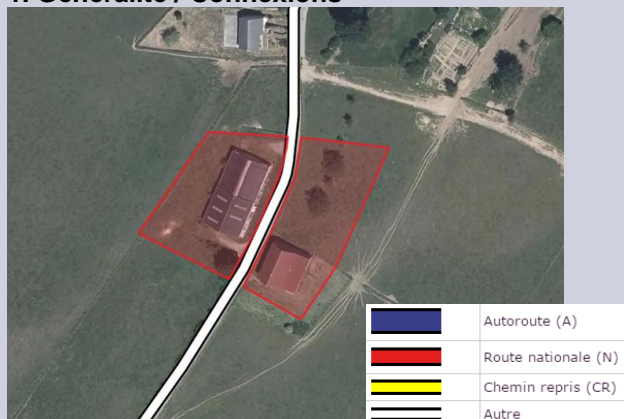
Enjeux urbanistiques

Développement d'un quartier d'habitation sur des terrains situés à l'entrée sud de la localité et à proximité du noyau villageois.

Lignes directrices majeures

- Projet prioritairement destiné à l'habitat ;
- Développer le tissu bâti dans l'entrée Sud de la localité ;
- Favoriser le ralentissement des véhicules qui entrent dans la localité ;
- Intégrer le nouveau quartier à son espace bâti environnant et à la topographie du site.

1. Généralité / Connexions



Source : geoportail.lu, 2018

Le présent site est desservi par la voirie communale "Beim Kräizchen".

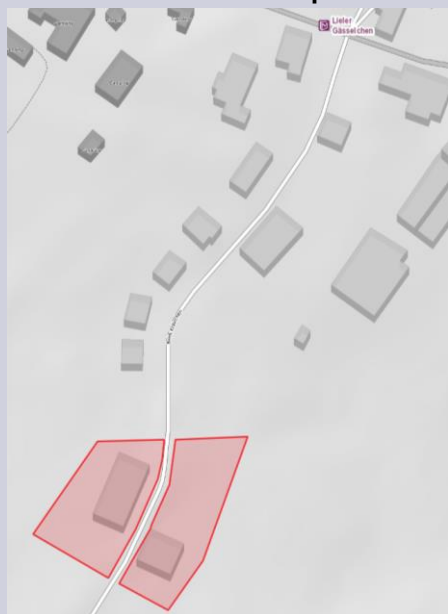
2. Hiérarchie du réseau de voirie et mobilité douce

- Le présent site ne nécessite pas l'aménagement d'une nouvelle voirie ;
- Les futures constructions seront accessibles directement depuis la voirie existante ;
- Un trottoir existant sera à prolonger des deux côtés de la rue de façon à ce que le projet soit facilement accessible pour les piétons ;
- Il est possible d'élargir la voirie existante.

3. Concept de stationnement

Le nombre d'emplacements de stationnement à prévoir par logement est de deux au minimum.

4. Accessibilité au transport collectif



Source : geoportail.lu, 2018

L'arrêt d'autobus le plus proche (Gäsälchen) est à environ 200 mètres du présent site. Il est desservi par les lignes suivantes :

- Ligne 557 Heinserscheid - Kalborn - Lieler ;
- Ligne 660 Clervaux - Lieler.

5. Infrastructures techniques majeures

- Le terrain est connecté au réseau des eaux pluviales existant dans la rue "Beim Kräizchen" ;
- Prévoir une connexion au réseau d'eaux mixtes existant dans la même rue.