

Plan d'Aménagement Général (PAG) Étude préparatoire, section 3

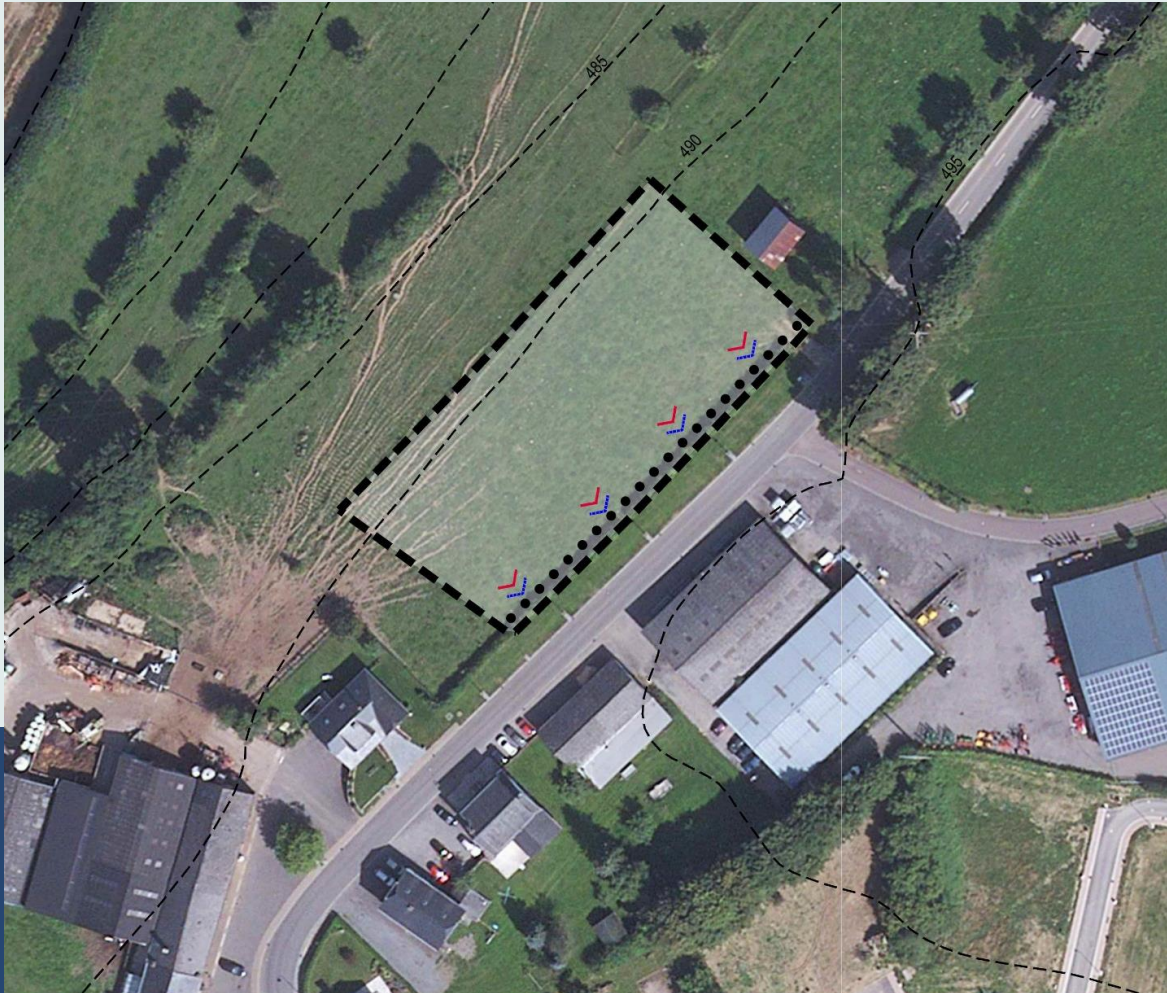
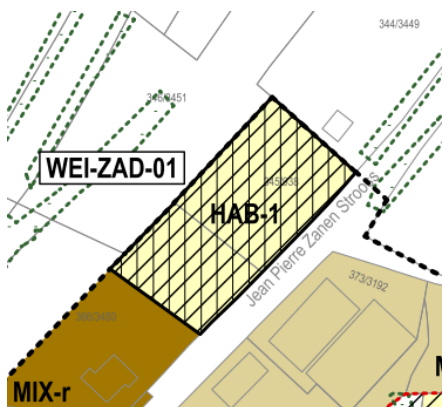


SCHÉMA DIRECTEUR

WEI-ZAD-01 | Weicherdange «Jean Pierre Zanen Strooss» | Version pour le
vote du conseil communal du 19 juin 2019

Identification de l'enjeu urbanistique et lignes directrices majeures



Localité/lieu-dit
Intitulé du SD
Surface brute

Weicherdange
WEI-ZAD-01
0,36 ha

Données structurantes du PAG
Zone de base

HAB-1

Part de la surface
construite brute à
dédier au logement (%)

90%-100%

Détermination	Min	Max
Nbre de logements	-	5
Nbre d'habitants (2,6)	-	13

Weicherdange/Jean Pierre Zanen Strooss			
COS	0,2	CUS	0,4
			-
CSS	0,3	DL	15
			-

Enjeux urbanistiques

L'enjeu de développement est de renforcer la structure bâtie en entrée Nord de localité.

Lignes directrices majeures

- Projet prioritairement destiné à l'habitat ;
- Intégrer le nouveau quartier à son espace bâti environnant et à la topographie du site ;
- Garantir les interfaces et la continuité avec le tissu bâti existant et l'espace environnant ;
- Garantir une orientation optimale des constructions vers la voirie desservante ;
- Créer des fronts de bâtisses séquencés.

Concept de mobilité et d'infrastructures techniques

1. Généralité / Connexions



Le présent site est desservi par la rue « Jean Pierre Zanen Strooss », qui est un chemin repris (CR 332B). Dans le cadre de l'urbanisation du présent site, le schéma directeur prévoit la connexion carrossable à cette voirie.

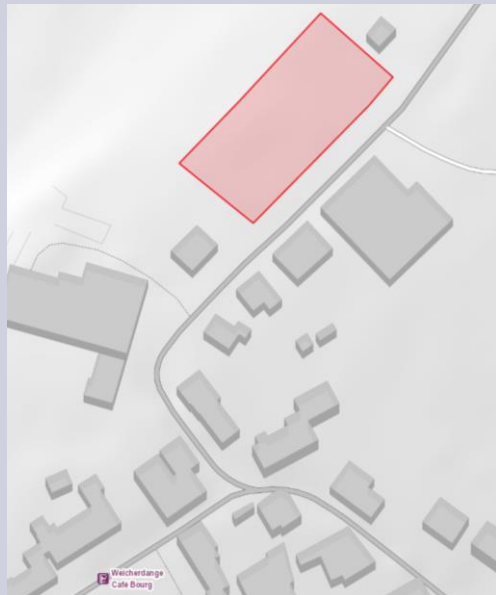
2. Hiérarchie du réseau de voirie et mobilité douce

- Le présent schéma directeur ne disposera pas de voirie de desserte interne. Les futures constructions seront directement accessibles depuis la voirie desservante CR332B ;
- Afin de favoriser la mobilité douce, un trottoir est à aménager entre le présent terrain et la voirie desservante.

3. Concept de stationnement

Le nombre d'emplacements de stationnement à prévoir par logement est de deux au minimum.

4. Accessibilité au transport collectif



L'arrêt d'autobus le plus proche "Café Bourg" est à environ 200 mètres du présent site. Il est desservi par la ligne suivante :

- Ligne 642 Reuler - Siebenaler - Wilwerwiltz

5. Infrastructures techniques majeures

- L'assainissement doit être de type séparatif ;
- Les eaux usées seront raccordées à la canalisation d'eau mixte, qui évacue les eaux vers le centre de la localité ;
- Les eaux pluviales seront également acheminées vers la canalisation d'eau mixte située dans la rue « Jean Pierre Zanen Strooss ».