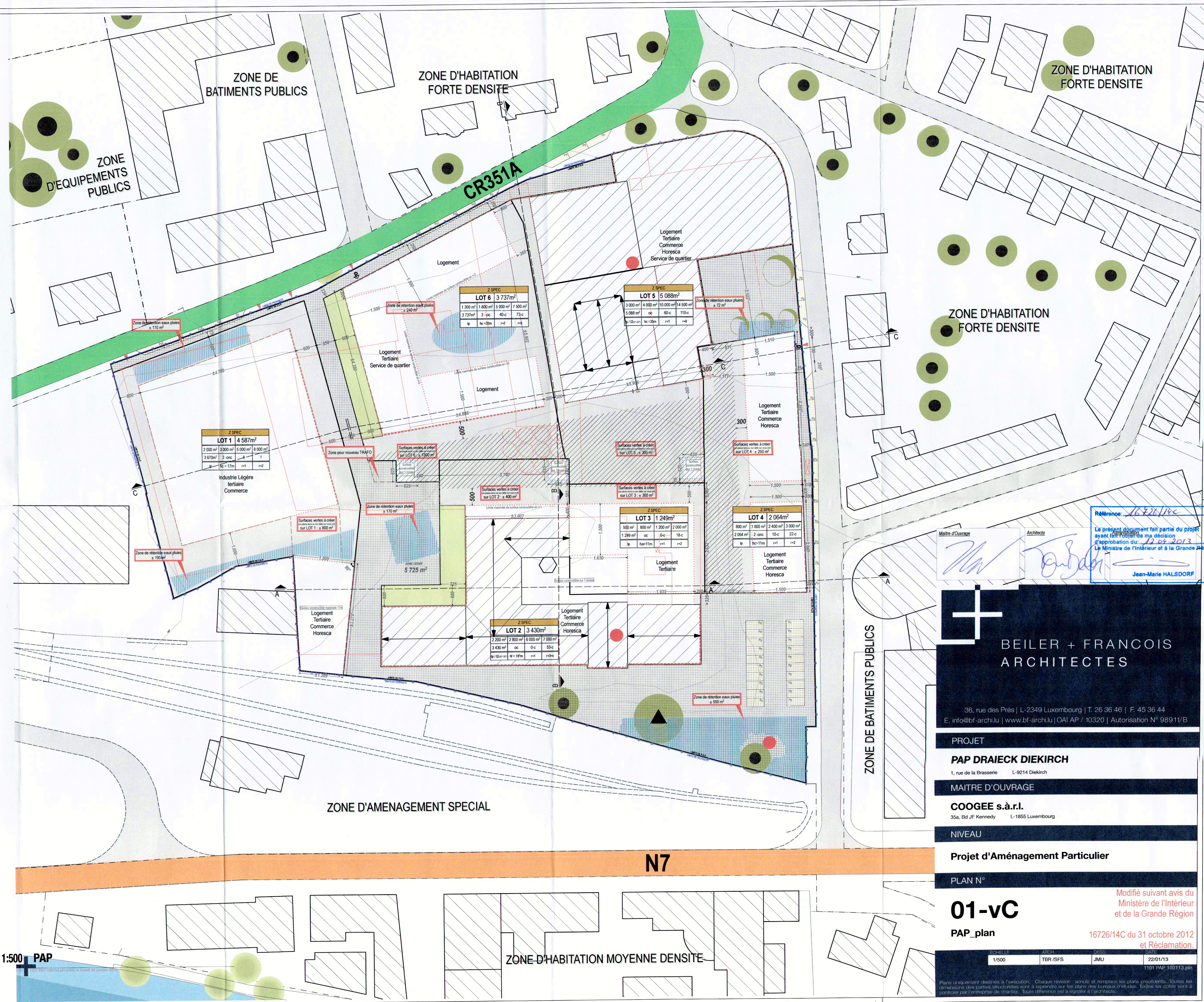
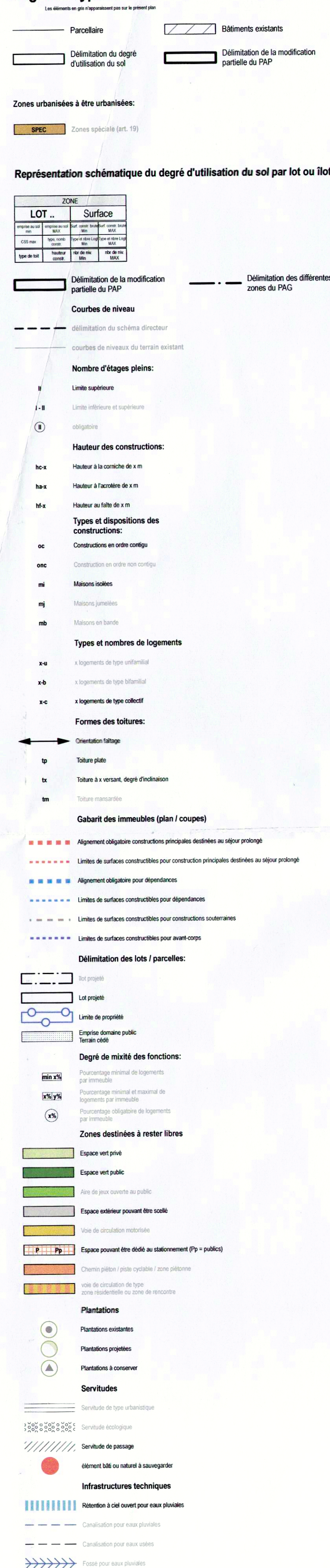


Légende-type du PAP



Référence: 16726/14c

Le présent document fait partie du projet ayant fait l'objet de ma décision d'approbation du 12.07.2013. Le Ministre de l'Intérieur et à la Grande Région

Jean-Marie HALSDORF

BEILER + FRANCOIS ARCHITECTES

36, rue des Prés | L-2349 Luxembourg | T. 26 36 46 | F. 45 36 44
E. info@bf-archi.lu | www.bf-archi.lu | OAI AP / 10320 | Autorisation N° 98911/B

PROJET

PAP DRAIECK DIEKIRCH

1, rue de la Brasserie L-9214 Diekirch

MAITRE D'OUVRAGE

COOGEE s.à.r.l.

35a, Bd JF Kennedy L-1855 Luxembourg

NIVEAU

Projet d'Aménagement Particulier

PLAN N°

01-vC

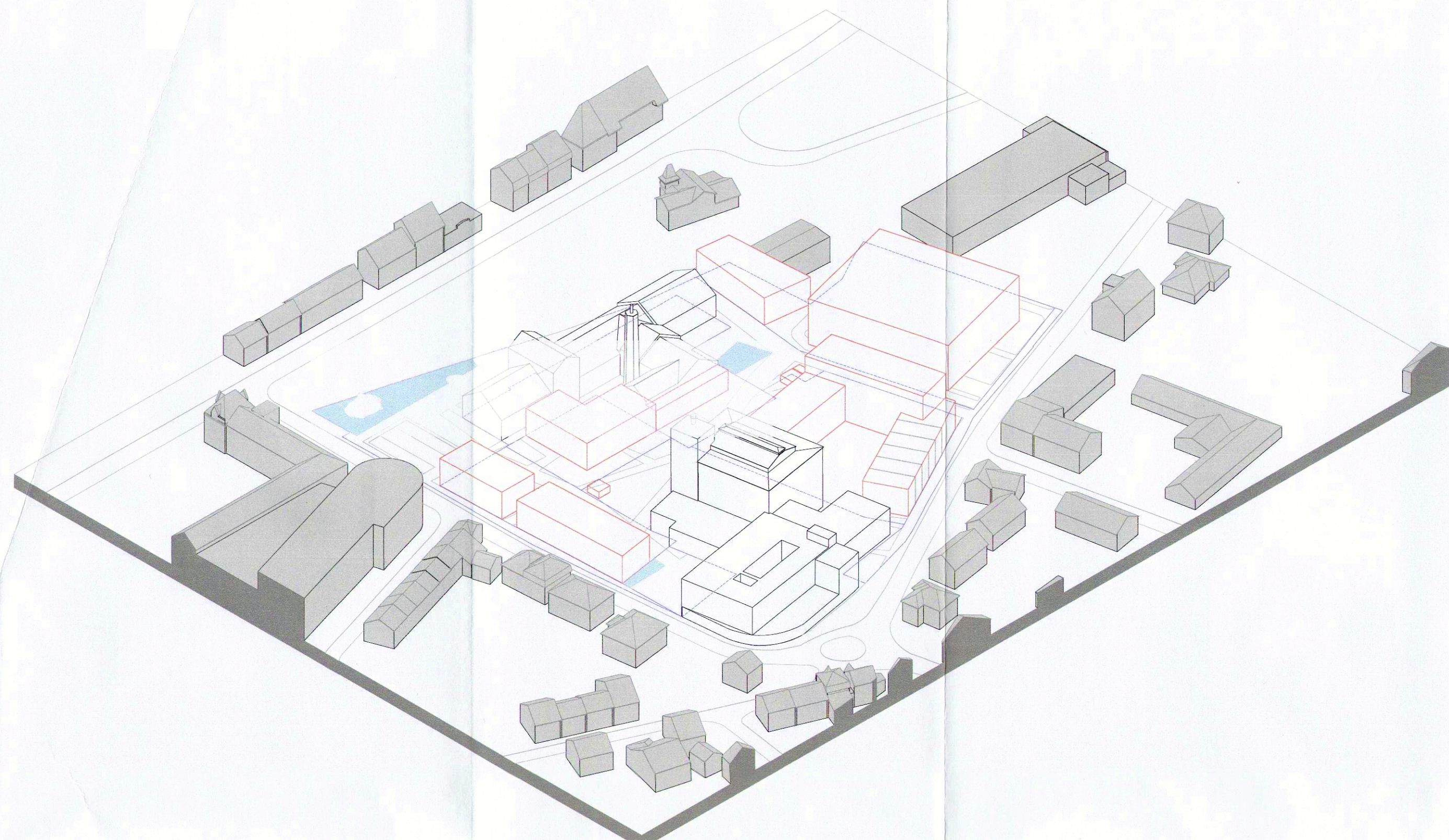
PAP_plan

Modifié suivant avis du Ministère de l'Intérieur et de la Grande Région

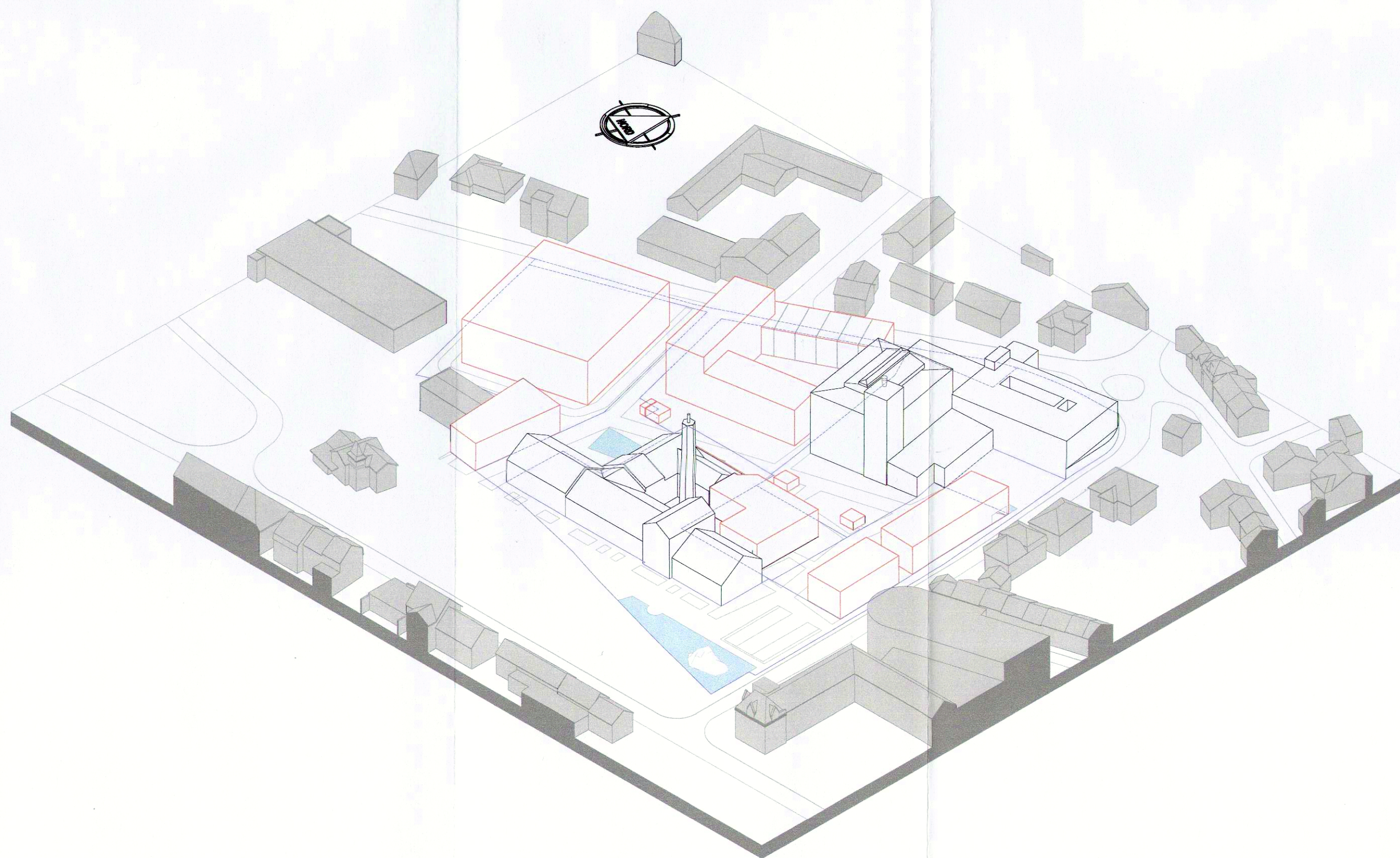
16726/14C du 31 octobre 2012 et Réclamation.

ECHELLE	ARCHI	DESS.	DATE
1/500	TBR/SFS	JMU	22/01/13

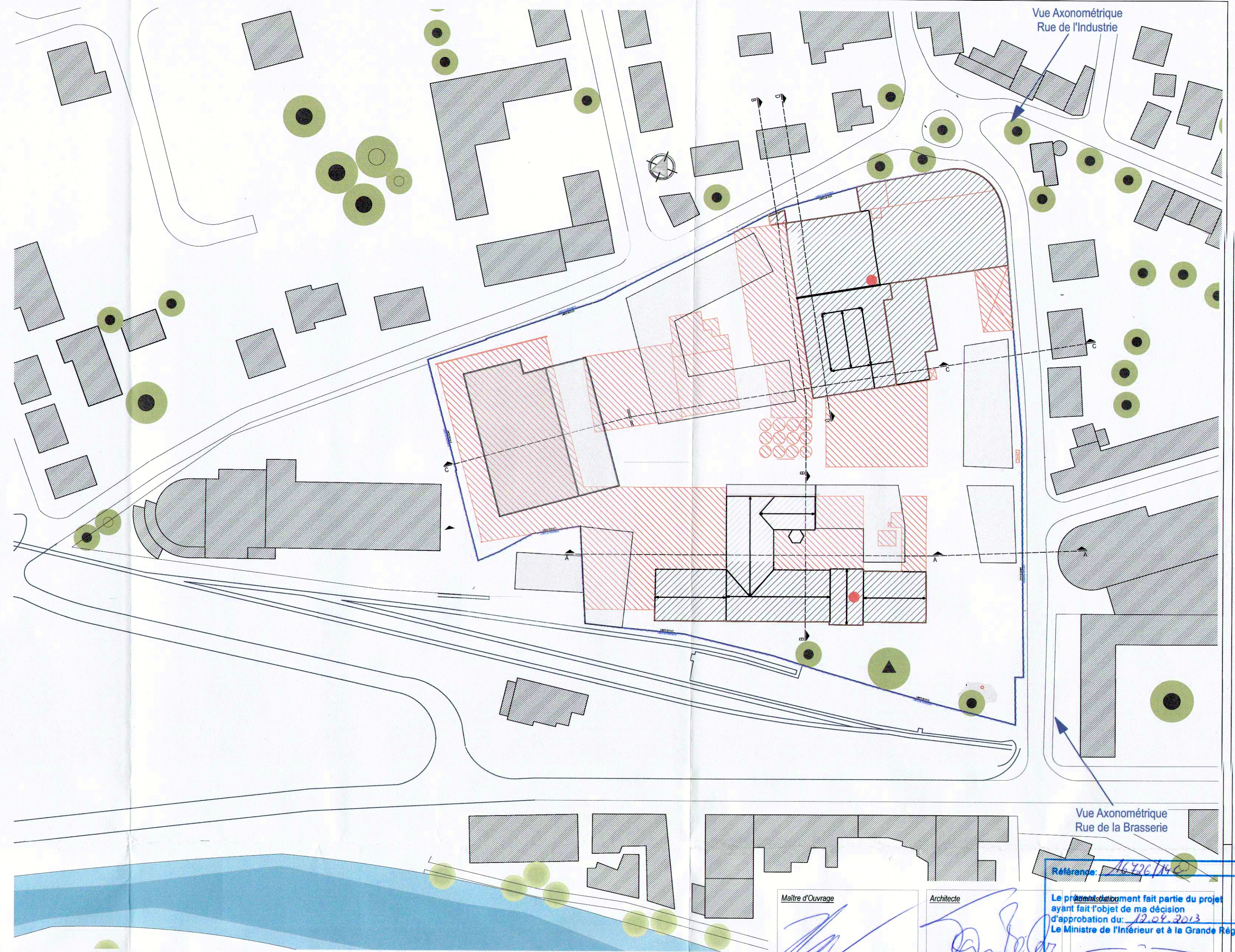
1101 PAP 100113.D1n



Vue Axonométrique - Rue de l'Industrie



Vue Axonométrique - Rue de la Brasserie



1:1000 **Démolitions**

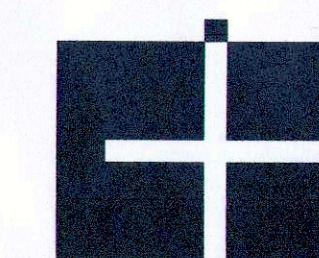
11011101 PAP 100113 plan édité le lundi 21 janvier 2013

Maitre d'Ouvrage

Architecte

Référence: 16726/14C
Le présent document fait partie du projet ayant fait l'objet de ma décision d'approbation du: 19.08.2013
Le Ministre de l'Intérieur et à la Grande Région

Jean-Marie HALSDORF



BEILER + FRANCOIS
ARCHITECTES

36, rue des Prés | L-2349 Luxembourg | T. 26 36 46 | F. 45 36 44
E. info@bf-archi.lu | www.bf-archi.lu | OAI AP / 10320 | Autorisation N° 98911/B

PROJET

PAP DRAIECK DIEKIRCH

1, rue de la Brasserie L-9214 Diekirch

MAITRE D'OUVRAGE

COOGEE s.à.r.l.

35a, Bd JF Kennedy L-1855 Luxembourg

NIVEAU

Projet d'Aménagement Particulier

PLAN N°

02-vC

**PAP_démolitions
& Axonométries**

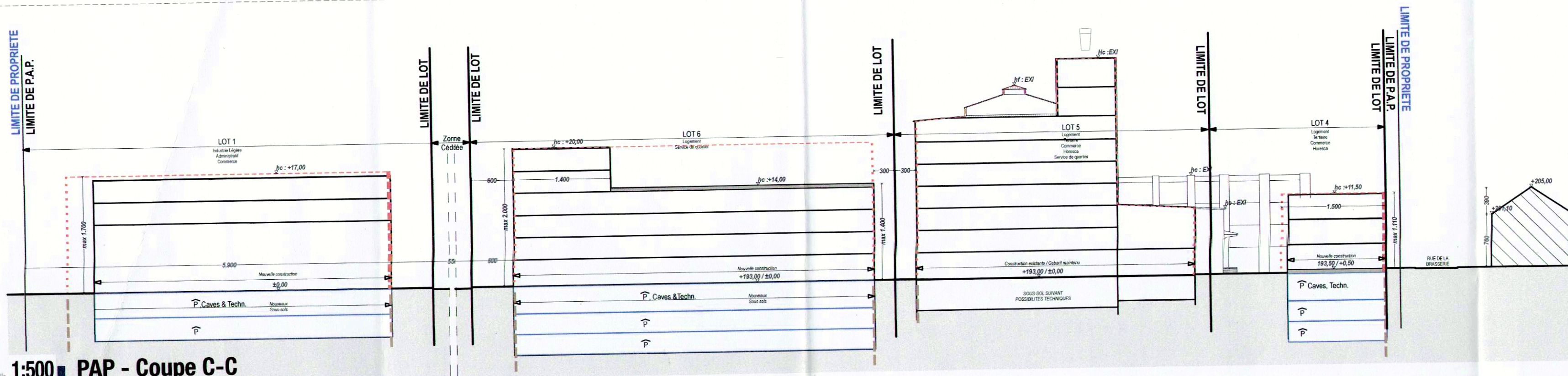
Modifié suivant avis du
Ministère de l'Intérieur
et de la Grande Région

16726/14C du 31 octobre 2012
et Réclamation.

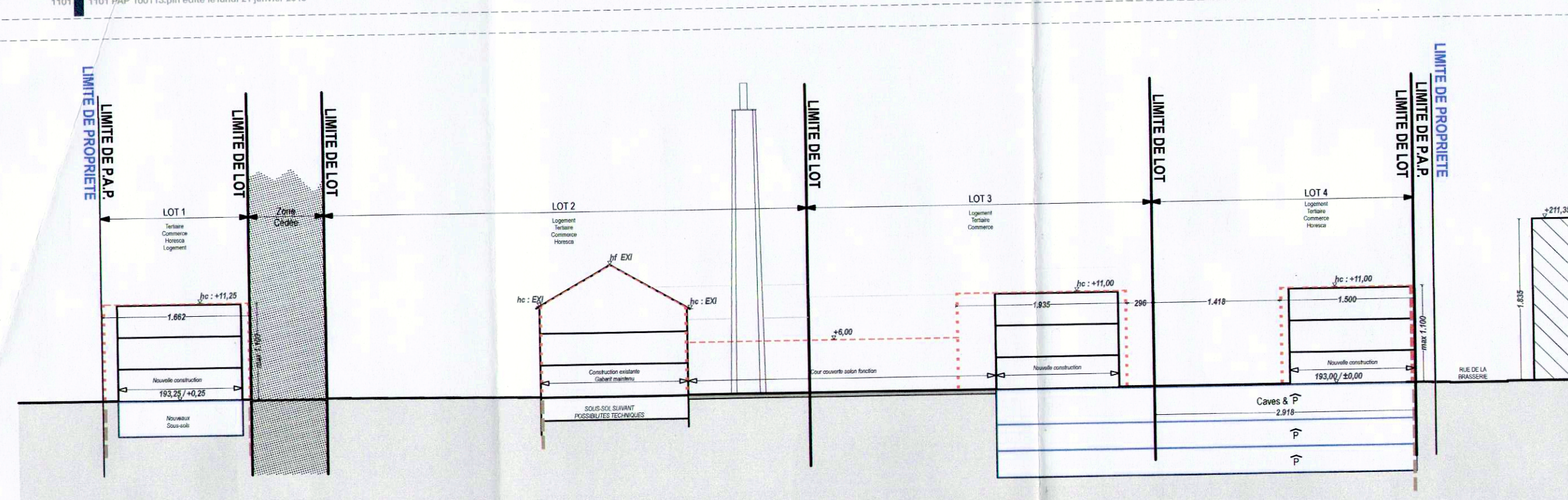
ÉCHELLE	ARCH.	CESS.
1/500 & 1/1000	TBR/SFS	JMU
		21/01/13

1101 PAP 100113.pln

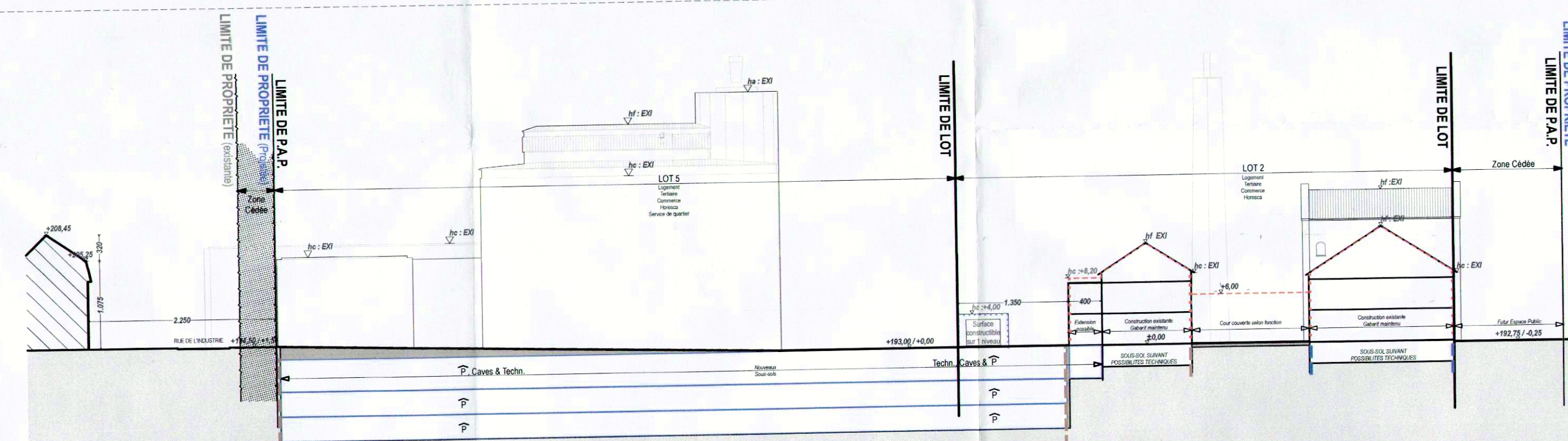
Plans uniquement destinés à l'exécution. Chaque révision annule et remplace les plans précédents. Toutes les dimensions des parties structurales sont à reprendre sur les plans des bureaux d'études. Toutes les cotes sont à contrôler par l'entreprise de chantier. Toute différence est à signaler à l'architecte.



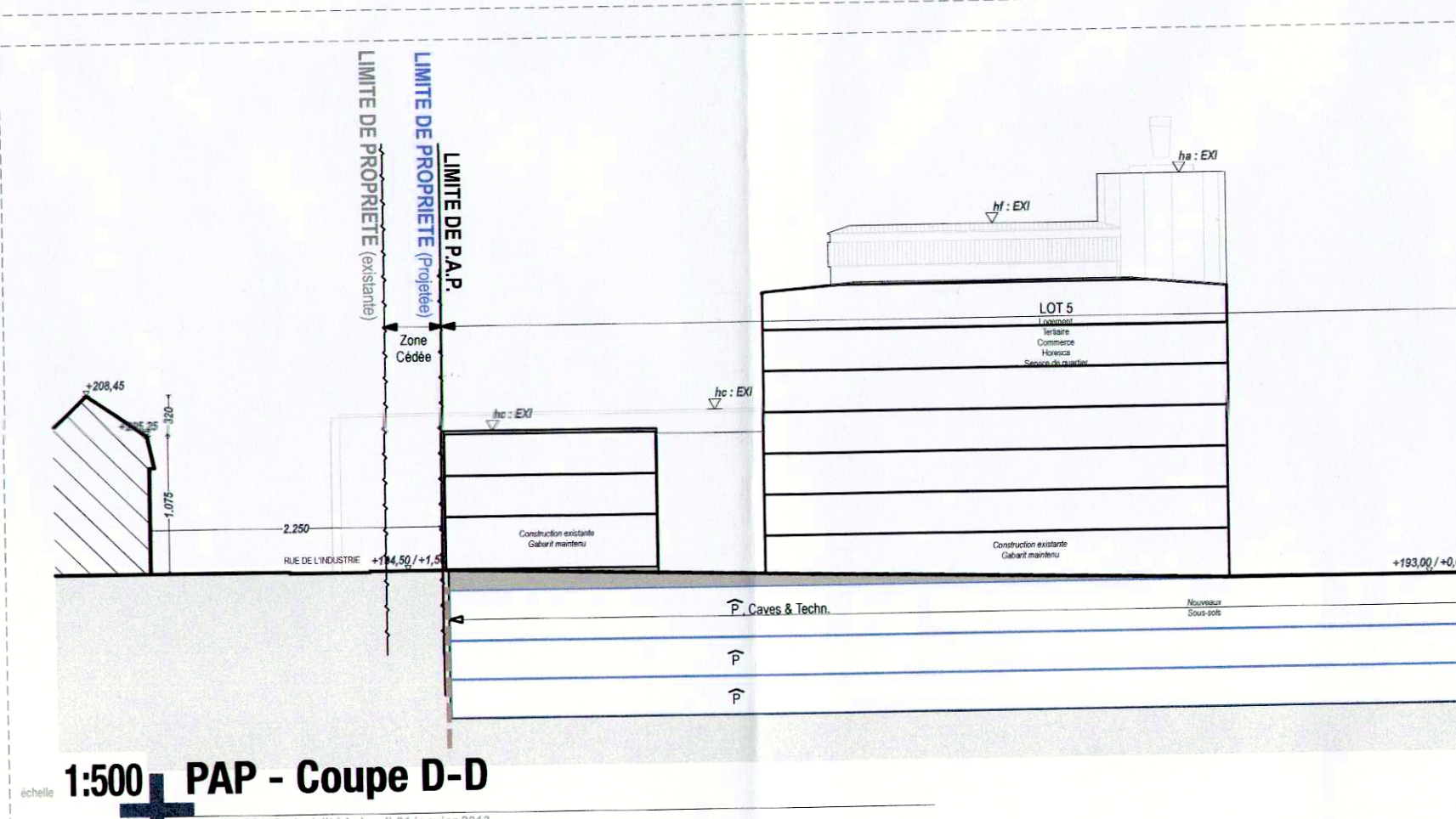
1:500 PAP - Coupe C-C



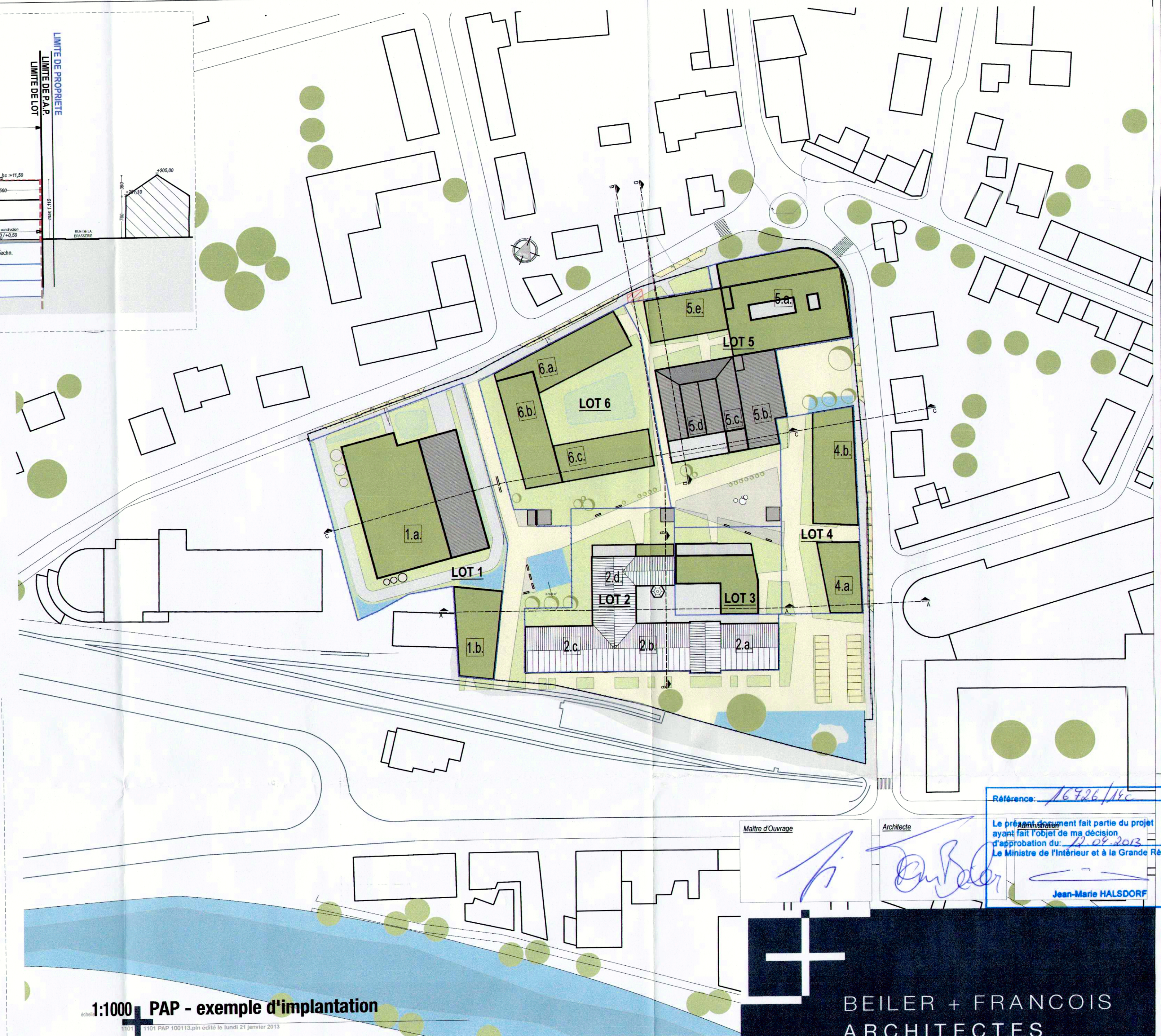
1:500 PAP - Coupe A-A



1:500 PAP - Coupe B-B



1:500 PAP - Coupe D-D



1:1000 PAP - exemple d'implantation

Référence: 16726/14C
Le présent document fait partie du projet ayant fait l'objet de ma décision d'approbation du 12.12.2013. Le Ministre de l'Intérieur et à la Grande Région
Jean-Marie HALSDORF

Maître d'Ouvrage
Architecte
BEILER + FRANCOIS ARCHITECTES

36, rue des Prés | L-2349 Luxembourg | T. 26 36 46 | F. 45 36 44
E. info@bf-archilu | www.bf-archilu | OAI AP / 10320 | Autorisation N° 98911/B

PROJET

PAP DRAIECK DIEKIRCH

1, rue de la Brasserie L-9214 Diekirch

MAÎTRE D'OUVRAGE

COOGEE s.à.r.l.

35a, Bd JF Kennedy L-1855 Luxembourg

NIVEAU

Projet d'Aménagement Particulier

PLAN N°

03-vA

PAP_Coupes

16726/14C du 31 octobre 2012 et Réclamation.

Modifié suivant avis du Ministère de l'Intérieur et de la Grande Région

Plan unique destiné à l'habitation. Chaque version annule et remplace les plans précédents. Toutes les dimensions des parties structurées sont à reprendre sur les plans des bureaux d'études. Toutes les notes sont à contrôler par l'entreprise de chantier. Toute différence est à signaler à l'architecte.