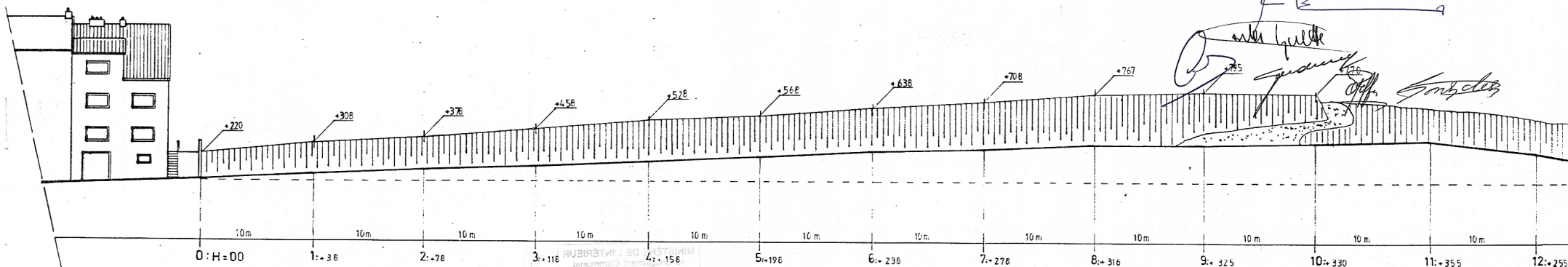


PROJET

Le présent plan fait l'objet d'un avis favorable, sous réserve des observations énoncées dans la déclaration annexée
Luxembourg, le 29.10.94
La commission d'aménagement

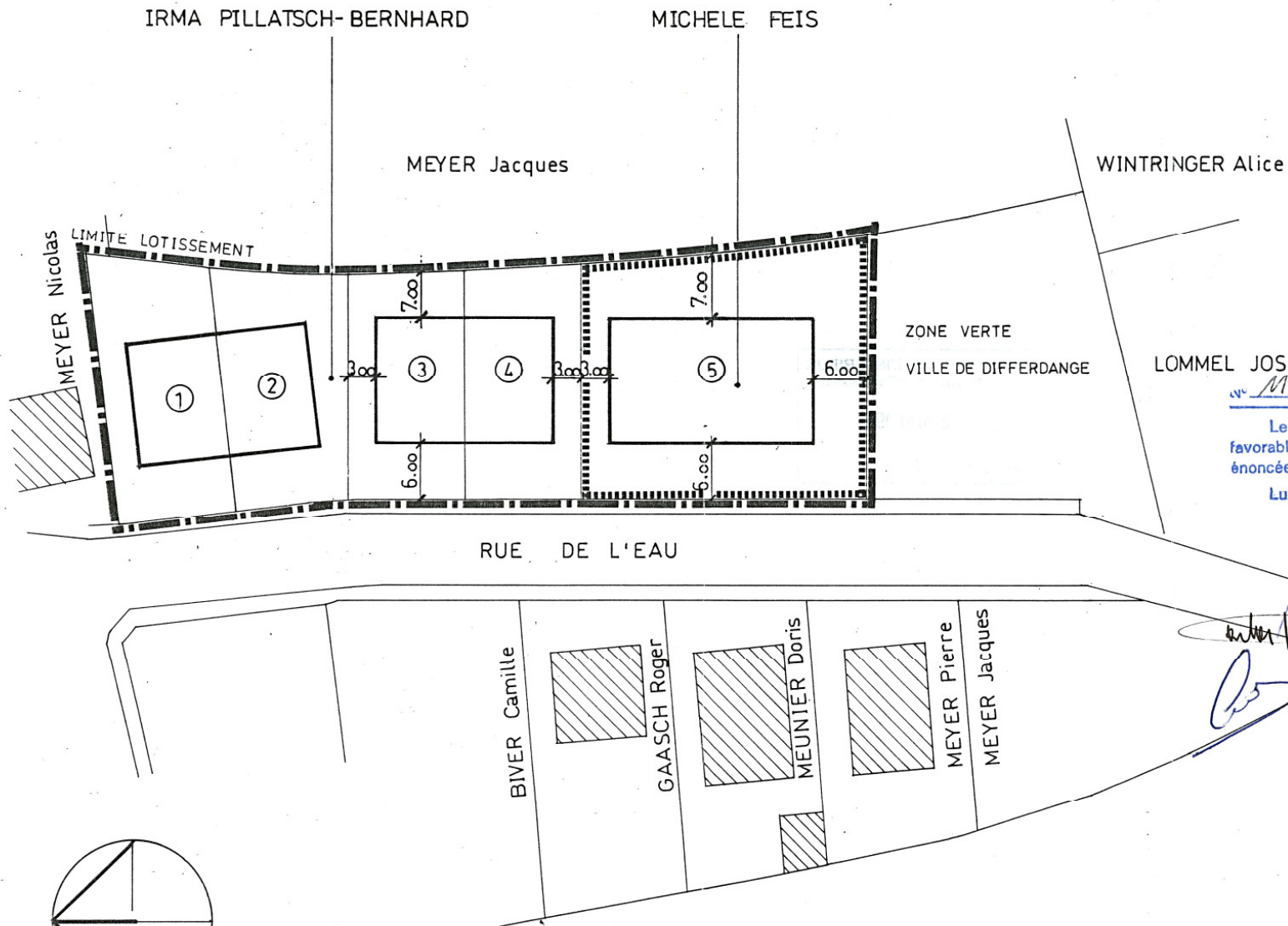


ETAT EXISTANT

Le présent document fait l'objet de ma décision du 18 mai 1998
référence 11480
Le Ministre de l'Intérieur

Michel WOLTER

PROFIL DE	PLAN
RUE	05
DATE	10.10.1997
ECHELLE	1: 250



Le présent document fait l'objet
de ma décision du 18 mai 1998
référence M480

Le Ministre de l'Intérieur

Michel Wolter
Michel WOLTER

LOMMEL JOS

M480

Le présent plan fait l'objet d'un avis
favorable, sous réserve des observations
énoncées dans la déclaration annexée.

Luxembourg, le 29.10.97

La commission d'aménagement

LD
Michel Wolter
Michel Wolter
Michel Wolter
Michel Wolter

PLAN D'	PLAN
IMPLANTATION	03
DATE	10.10.1997
ECHELLE	1 : 500