

TRACE FOND DE PLAN GENERAL

trait pour dessiner le fond de plan, les voiries et autres

COTATION



LEGENDE

Délimitation du PAP et des zones du PAG

- délimitation du PAP
- - - Délimitation des zones différentes au PAG

Courbes de niveau

- - - terrain existant
- - - terrain remodelé

Nombre de niveaux

- I,II,III,... nombre de niveaux pleins
- +1,2,... R nombre d'étages en retrait
- +1,2,... C nombre de niveaux sous combles
- +1,2,... S nombre de niveaux en sous-sol

Hauteur des constructions

- hc-x hauteur maximale à la corniche
- ha-x hauteur maximale à l'acrotère
- hf-x hauteur maximale à la faite

Type et disposition et nombre des constructions

- oc constructions en ordre contigu
- onc constructions en ordre non contigu
- x-mi maison isolée
- x-mij maison jumelée
- x-mb maison en bande

Type et nombres de logements

- x-u x logements de type unifamilial
- x-b x logements de type bifamilial
- x-c x logements de type collectif

Forme des toitures

- tp toiture plate
- tx(y%-z%) toiture à versants, degré d'inclinaison
- orientation de falte

Gabarit des immeubles (plan/coupes)

- - - alignement obligatoire pour constructions destinées au séjour prolongé
- - - limites de surfaces constructibles pour constructions destinées au séjour prolongé
- - - alignement obligatoire pour dépendance
- - - limite de surfaces constructibles pour dépendance
- - - limite de surfaces constructibles pour constructions souterraines
- - - limite de surfaces constructibles pour avant corps

Délimitation des lots/ilots

- Lot projeté
- ilot projeté
- Terrains cédés au domaine public communal

Degré de mixité des fonctions

- min x % Pourcentage minimal en surface construite brute à dédier au logement par construction
- x % y % Pourcentage minimal et maximal en surface construite brute de logement par construction
- x % Pourcentage obligatoire en surface construite brute de logement par construction

Espaces extérieurs privés et publics

- EVp espace vert privé
- EVP espace vert public
- ADJ aire de jeux
- espace extérieur pouvant être scellé
- voie de circulation motorisée
- espace pouvant être dédié au stationnement
- chemin piéton, piste cyclable, zone piétonne
- voie de circulation de type zone résidentielle ou zone de rencontre

Plantations et murêt

- arbre à moyenne ou haute tige projeté / arbre à moyenne ou haute tige à conserver
- haie projeté /haie à conserver
- muret projeté / muret à conserver

Servitudes

- servitude de type urbanistique
- servitude écologique
- servitude de passage
- élément bâti ou naturel à sauvegarder

Infrastructures techniques

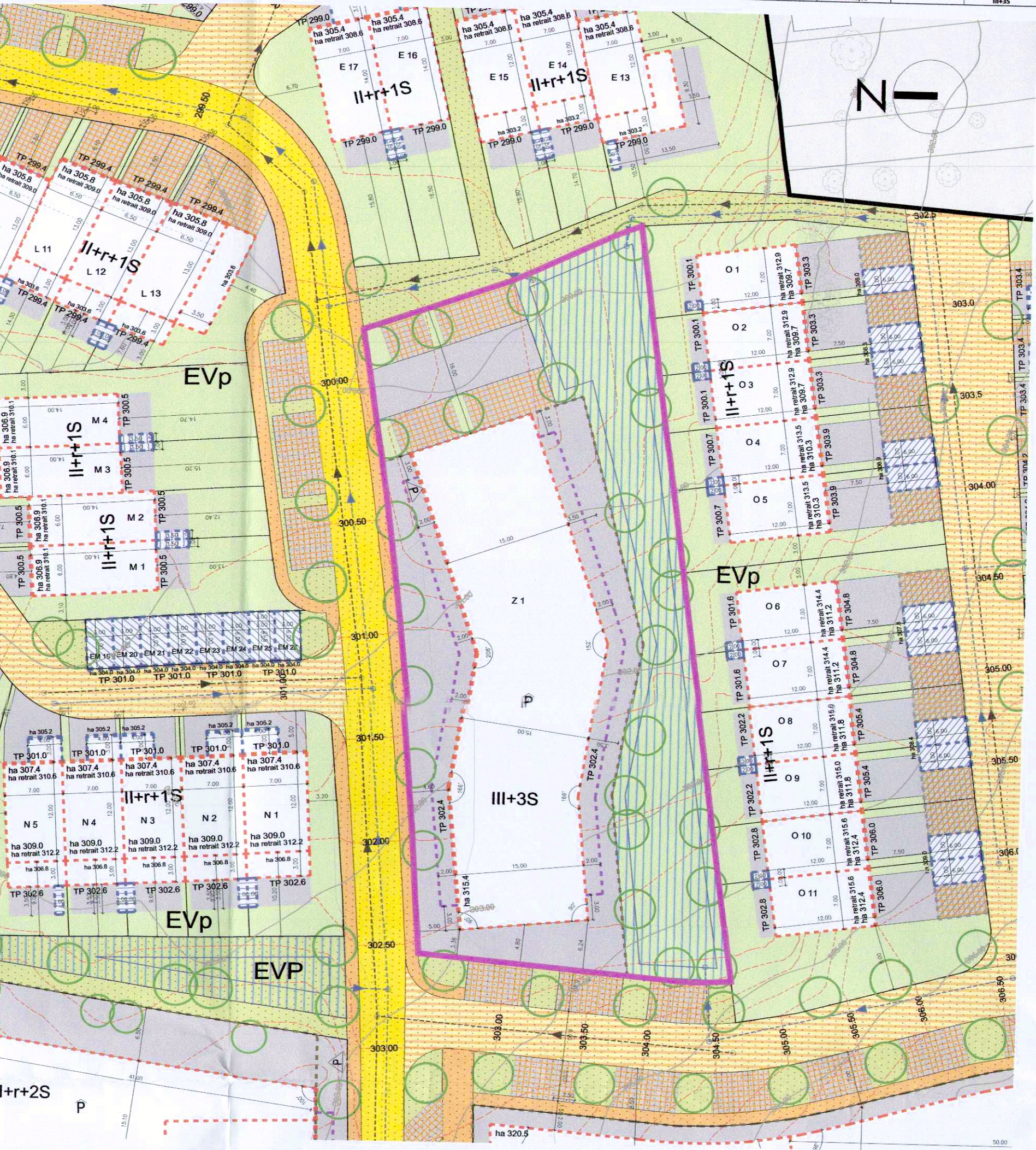
- rétention à ciel ouvert pour eaux pluviales
- canalisations pour eaux pluviales
- canalisations pour eaux usées
- fossé ouvert pour eaux pluviales

LEGENDE COMPLEMENTAIRE

- emprise destinée à l'extension de la future voirie
- Bâtiment existant à démolir
- possibilité d'accès parking souterrain
- parking souterrain
- carport
- garage
- Armoire de rangement
- Mur de soutènement
- Espace vert - Merlon
- Pergolas
- Ligne haute tension à supprimer
- canalisation pour eaux mixtes
- canalisation pour eaux pluviales - Existant
- canalisation pour eaux usées - Existant
- canalisation pour eaux mixtes - Existants
- arbres - Existant
- haies - Existant
- alignement de conifères - Existant

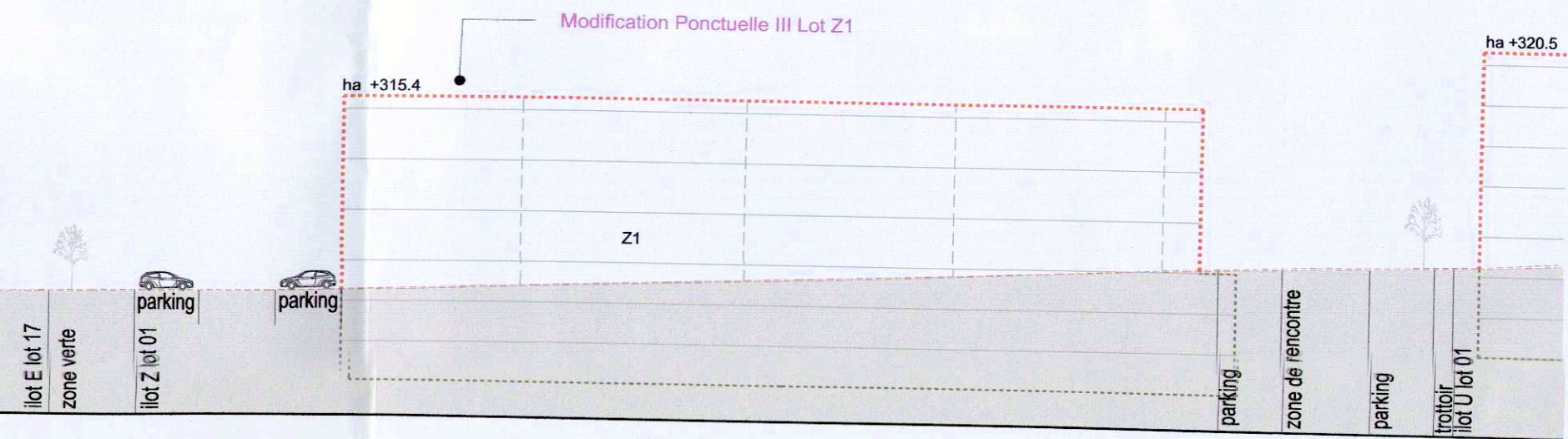
Extrait_Plan PAP MoPo III 500 Lot Z1

limite du lot concerné par la Modification Ponctuelle III du PAP

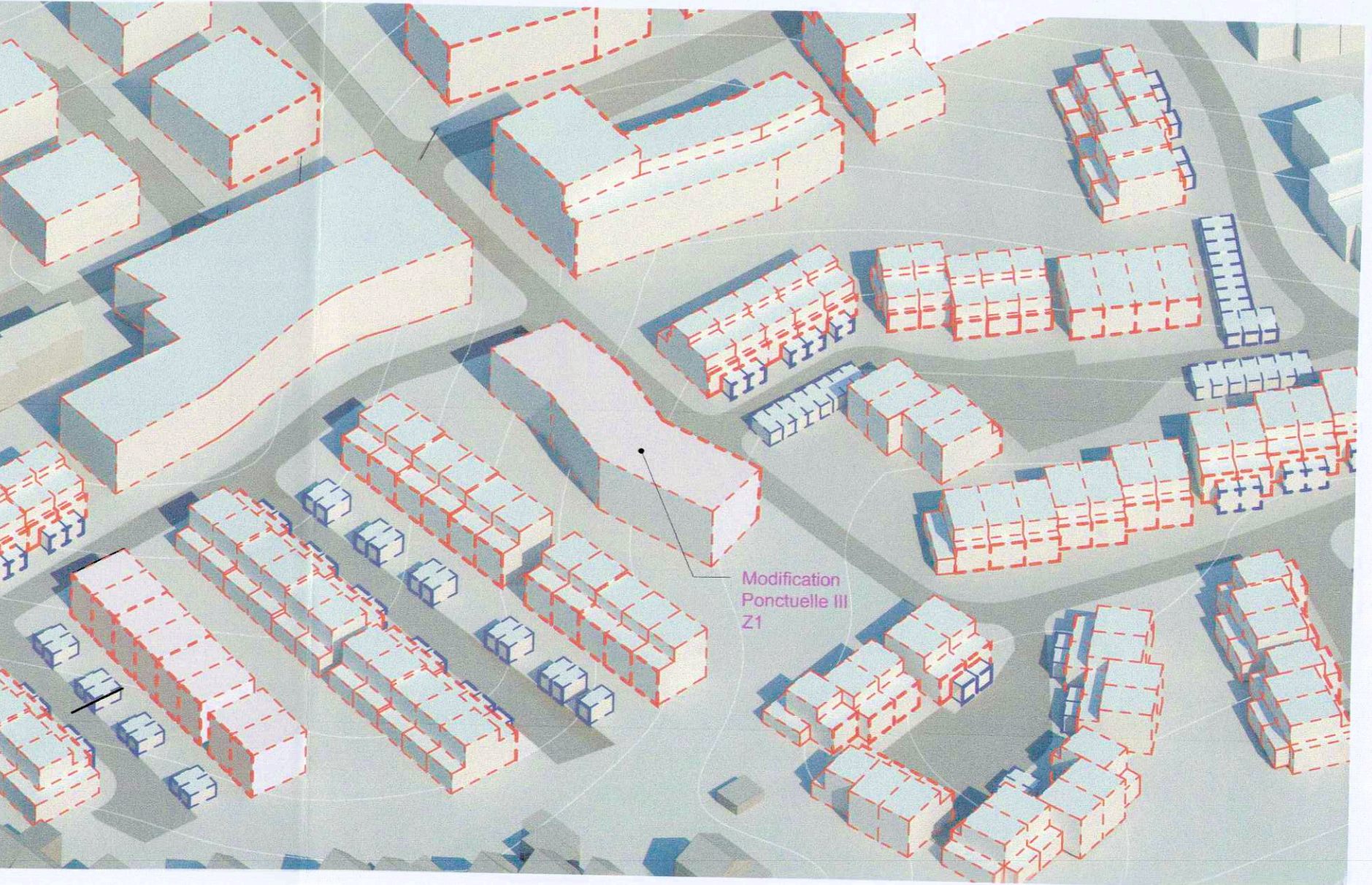


LOT	2	LOT	3	Surface tot (m²)
surface d'emprise au sol (m²) MIN		surface d'emprise au sol (m²) MAX		25.85
surface constructible brute (m²) MIN		surface constructible brute (m²) MAX		25.85
surface constructible nette (m²) MIN		surface constructible nette (m²) MAX		25.85
type et nombre de constructions		type et nombre de constructions		
hauteur (m) des constructions		hauteur (m) des constructions		
type de toiture		type de toiture		
tp		tp		

Extrait_Coupe 4

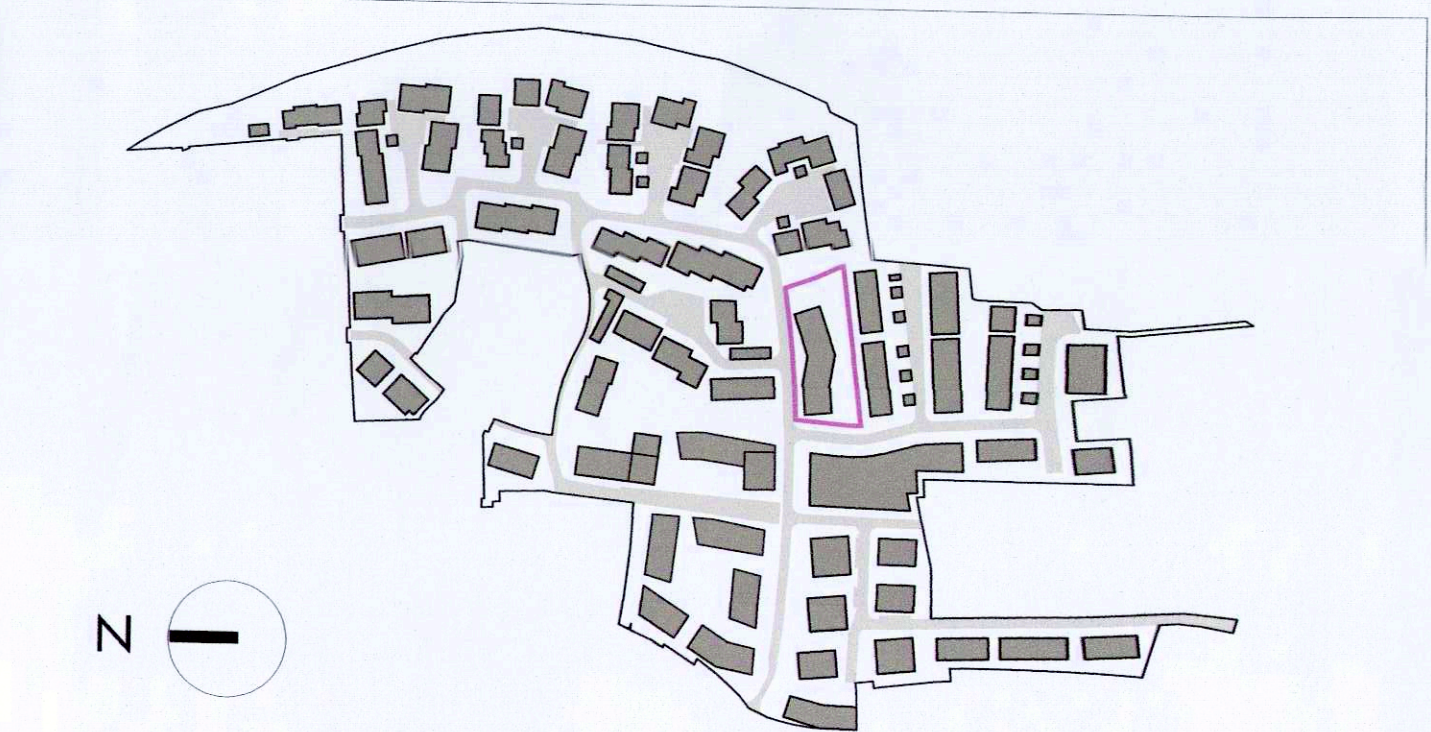


Axonométrie



Référence: 17473/PA4/34C
Le présent document appartient à ma décision
du: 01/10/2020
La Ministre de l'Intérieur
Taina Boffording

PAP approuvé par décision du Ministre de l'Intérieur le 28/01/2016 - Réf N° 17473/34C		
Modification Ponctuelle I du PAP approuvée par décision du Ministre de l'Intérieur le 21/03/2019 → 17473/PA2/34C		
Modification Ponctuelle II du PAP approuvée par décision du Ministre de l'Intérieur le 13/12/2019 → 17473/PA3/34C		
Modification Ponctuelle III du PAP: Lot Z1 - modification de la limite de la surface constructible (destinée au séjour prolongé)		
Modification	Rev.	Date



N.B.: CHAQUE NOUVELLE REVISION ANNULE ET REMPLACE TOUS LES PLANS PRECEDENTS. TOUTES LES COTES SONT A VERIFIER PAR L'ENTREPRISE OU BUREAU D'ETUDE AVANT MISE EN OEUVRE ET TOUTE DIFFERENCE DOIT ETRE SIGNALÉE SANS DELAI A L'ARCHITECTE.

Maitre de l'ouvrage: INTEGRA INVESTMENT s.a. Z.I. Rohlach L-5280 SANDWEILER	Maitre de l'ouvrage délégué: TRACOL IMMOBILIER s.a. Z.I. Rohlach L-5280 SANDWEILER
Projet: PAP MATHENDAHL 2,3,4 & 5	
Titre: PAP PARTIE GRAPHIQUE - Modification Ponctuelle III	
jim clemes associates	
Plan N°: 1440-01_01-IM-500_MoPo_III	Axe:
Date: 05/08/2020	Rev N°:
Echelle: 1/ 500	