

Ce plan ne vaut pas "PLAN à l'ACTE"
Les dimensions et surfaces exactes seront déterminées par l'Administration du Cadastre et de la Topographie

Représentation schématique du degré d'utilisation du sol par lot ou îlot

LOT / ÎLOT		surface du lot / de l'îlot [ares]	
min.	max.	min.	max.
surface d'emprise au sol [m²]		surface constructible brute [m²]	
surface du scellement du sol [m²]		type et nombre de logements	
type de toiture		nombre de niveaux	
type, disposition et nombre des constructions		hauteur des constructions [m]	

Délimitation du PAP et des zones du PAG

— délimitation du PAP modification: 75,14 a
--- délimitation des différentes zones du PAG

Courbes de niveau

--- terrain existant
--- terrain remodelé

Nombre de niveaux

I, II, III, ... nombre de niveaux pleins
+1,2,...R nombre d'étages en retrait
+1,2,...C nombre de niveaux sous combles
+1,2,...S nombre de niveaux en sous-sol

Hauteur des constructions:

hc-x hauteur à la croupe de x mètres
ha-x hauteur à l'acrotère de x mètres
hf-x hauteur au faîte de x mètres

Types, dispositions et nombre des constructions:

oc constructions en ordre contigu
onc constructions en ordre non contigu
x-mi x maisons isolées
x-mj x maison jumelées
x-mb x maisons en bande

Types et nombres de logements

x-u x logements de type unifamilial
x-b x logements de type bifamilial
x-c x logements de type collectif

Forme de toiture:

tp toiture plate
tx (y%-z%) toiture à x versants, degré d'inclinaison
← orientation du faîte

Indications supplémentaires:

recul maximal de la construction
* servitude de passage à inscrire dans la convention la trame des servitudes de passage du PAP en vigueur est maintenue

Gabarit des immeubles (plan/coupes)

— alignement obligatoire pour constructions destinées au séjour prolongé
--- limites de surfaces constructibles pour constructions destinées au séjour prolongé
— alignement obligatoire pour dépendances
--- limites de surfaces constructibles pour dépendances
--- limites de surfaces constructibles pour constructions souterraines
--- limites de surfaces constructibles pour avant-corps

Délimitation des lots / îlots

lot projeté
îlot projeté
terrains cédés au domaine public communal

Degré de mixité des fonctions

min x% pourcentage minimal en surface construite brute à dédier au logement par construction
x% y% pourcentage minimal et maximal en surface construite brute de logement par construction
x(y%) pourcentage obligatoire en surface construite brute de logement par construction

Espaces extérieurs privés et publics

EVP espaces vert privé
EVP espaces vert public
ADJ aire de jeux
espace extérieur pouvant être scellé
voile de circulation motorisée
espace pouvant être dédié au stationnement
chemin piéton / piste cyclable / zone piétonne
voile de circulation de type zone résidentielle ou zone de rencontre

Plantations et murets

arbre à moyenne ou haute tige projeté / arbre à moyenne ou haute tige à conserver
haie projeté / haie à conserver
muret projeté / muret à conserver

Servitudes

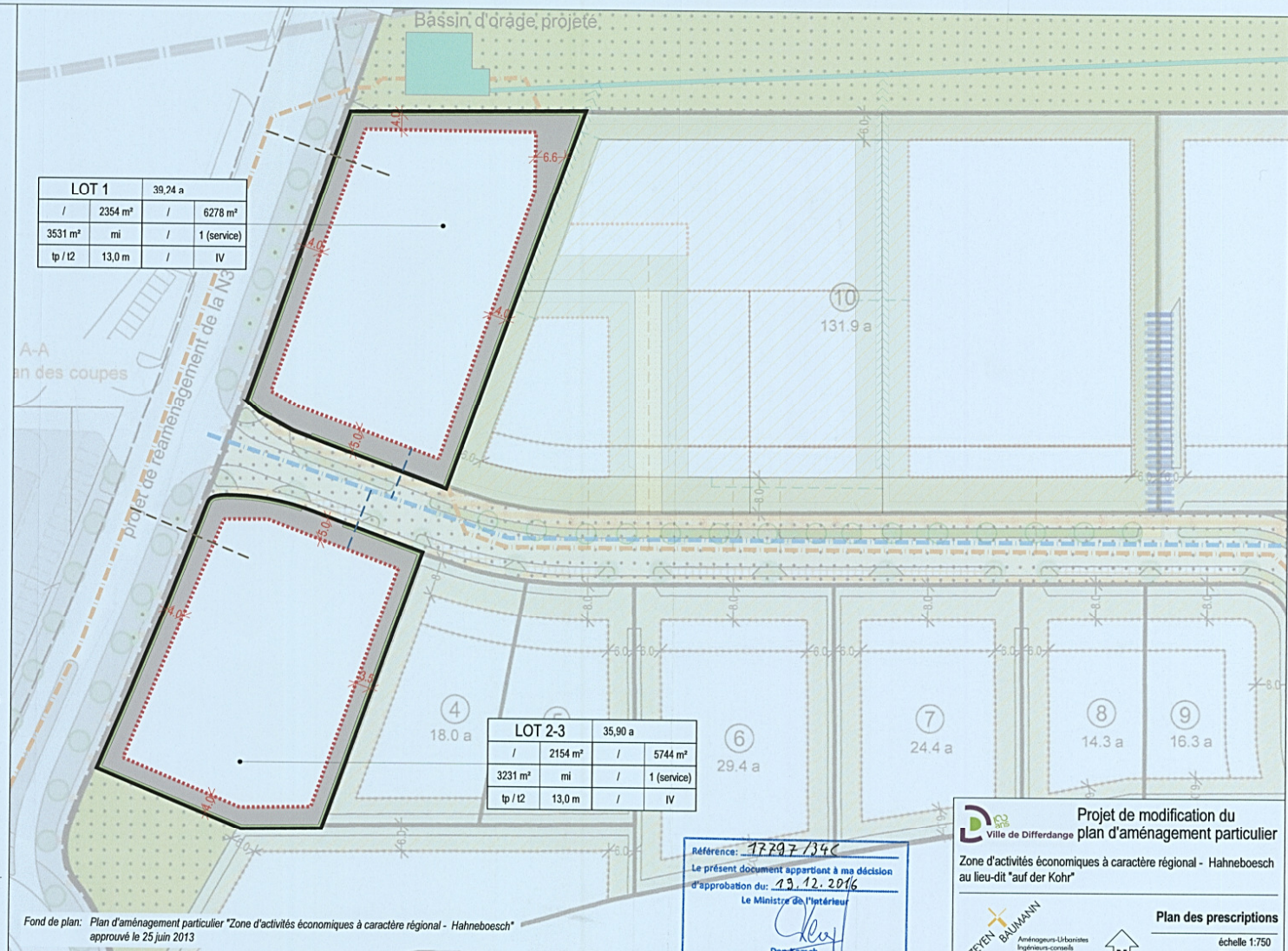
servitude de type urbanistique
servitude écologique
servitude de passage *
élément bâti ou naturel à sauvegarder

Infrastructures techniques

rétenion à ciel ouvert pour eaux pluviales
canalisation pour eaux pluviales
canalisation pour eaux usées
fossé ouvert pour eaux pluviales

Indications supplémentaires:

voile cyclable
canalisation eau usée existante
surface privative
canalisation eau pluviale existante



Ce plan ne vaut pas 'PLAN à l'ACTE'
Les dimensions et surfaces exactes seront déterminées par l'Administration du Cadastre et de la Topographie

Représentation schématique du degré d'utilisation du sol par lot ou îlot

LOT / ILOT				surface du lot / de l'îlot [ares]			
				surface constructible brute [m²]			
surface d'emprise au sol [m²]	min.	max.	min.	max.	min.	max.	type et nombre de logements
surface du scellement du sol [m²]	max.		min.	max.			nombre de niveaux
type de toiture	max.		min.	max.			
type, disposition et nombre des constructions							hauteur des constructions [m]

Délimitation du PAP et des zones du PAG

- délimitation du PAP **modification: 75,14 a**
- délimitation des différentes zones du PAG

Courbes de niveau

- terrain existant
- terrain remodelé

Nombre de niveaux

- I, II, III, ... nombre de niveaux pleins
- +1,2,...R nombre d'étages en retrait
- +1,2,...C nombre de niveaux sous combles
- +1,2,...S nombre de niveaux en sous-sol

Hauteur des constructions:

- ho-x hauteur à la corniche de x mètres
- ha-x hauteur à l'acrotère de x mètres
- hf-x hauteur au faîte de x mètres

Types, dispositions et nombre des constructions:

- oc constructions en ordre contigu
- onc constructions en ordre non contigu
- x-mi x maisons isolées
- x-mj x maisons jumelées
- x-mb x maisons en bande

Types et nombres de logements

- x-u x logements de type unifamilial
- x-b x logements de type bifamilial
- x-c x logements de type collectif

Forme de toiture:

- tp toiture plate
- tx (y%-z%) toiture à x versants, degré d'inclinaison
- orientation du faîte

Indications supplémentaires:

- recul maximal de la construction
- * servitude de passage à inscrire dans la convention la trame des servitudes de passage du PAP en vigueur est maintenue

Gabarits des immeubles (plan/coupees)

- alignement obligatoire pour constructions destinées au séjour prolongé
- limites de surfaces constructibles pour constructions destinées au séjour prolongé
- alignement obligatoire pour dépendances
- limites de surfaces constructibles pour dépendances
- limites de surfaces constructibles pour constructions souterraines
- limites de surfaces constructibles pour avant-corps

Délimitation des lots / îlots

- lot projeté
- îlot projeté
- terrains cédés au domaine public communal

Degré de mixité des fonctions

- min x% pourcentage minimal en surface construite brute à dédier au logement par construction
- x% y% pourcentage minimal et maximal en surface construite brute de logement par construction
- (x%) pourcentage obligatoire en surface construite brute de logement par construction

Espaces extérieurs privés et publics

- EVp espaces vert privé
- EVP espaces vert public
- ADJ aire de jeux
- espace extérieur pouvant être scellé
- voie de circulation motorisée
- espace pouvant être dédié au stationnement
- chemin piéton / piste cyclable / zone piétonne
- voie de circulation de type zone résidentielle ou zone de rencontre

Plantations et murets

- arbre à moyenne ou haute tige projeté / arbre à moyenne ou haute tige à conserver
- haie projetée / haie à conserver
- muret projeté / muret à conserver

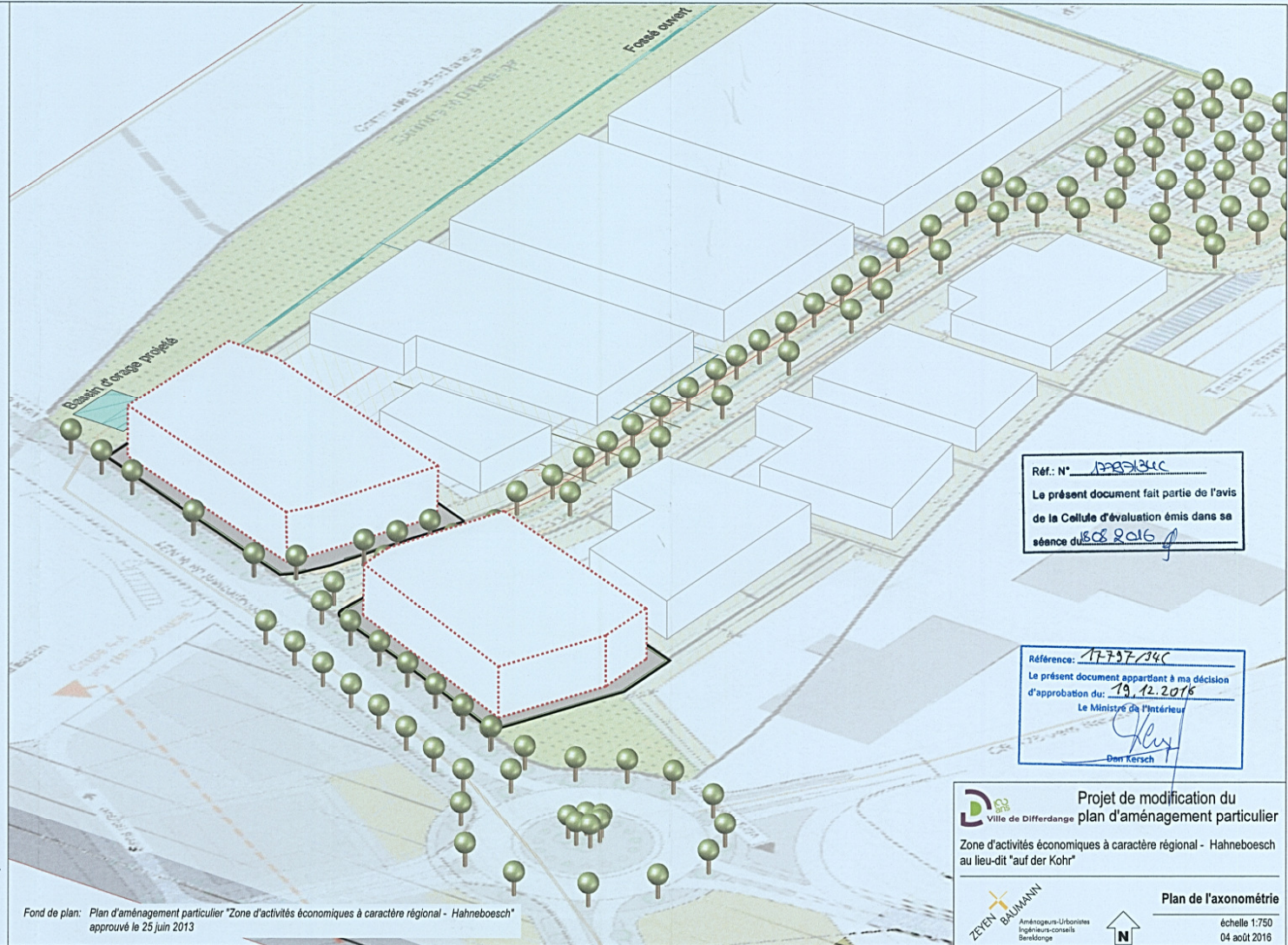
Servitudes

- servitude de type urbanistique
- servitude écologique
- servitude de passage *
- élément bâti ou naturel à sauvegarder

Infrastructures techniques

- retenue à ciel ouvert pour eaux pluviales
- canalisation pour eaux pluviales
- canalisation pour eaux usées
- fossé ouvert pour eaux pluviales

- voie cyclable
- canalisation eau usée existante
- surface privative
- canalisation eau pluviale existante



Réf.: N° 17397/34C
Le présent document fait partie de l'avis
de la Cellule d'évaluation émis dans sa
séance du 18.08.2016

Référence: 17397/34C
Le présent document appartient à ma décision
d'approbation du: 19.12.2016
Le Ministre de l'Intérieur
Ben Kersch

Projet de modification du plan d'aménagement particulier
Zone d'activités économiques à caractère régional - Hahneboesch
au lieu-dit "auf der Kohn"

Plan de l'axonométrie
échelle 1:750
04 août 2016

Fond de plan: Plan d'aménagement particulier "Zone d'activités économiques à caractère régional - Hahneboesch"
approuvé le 25 juin 2013