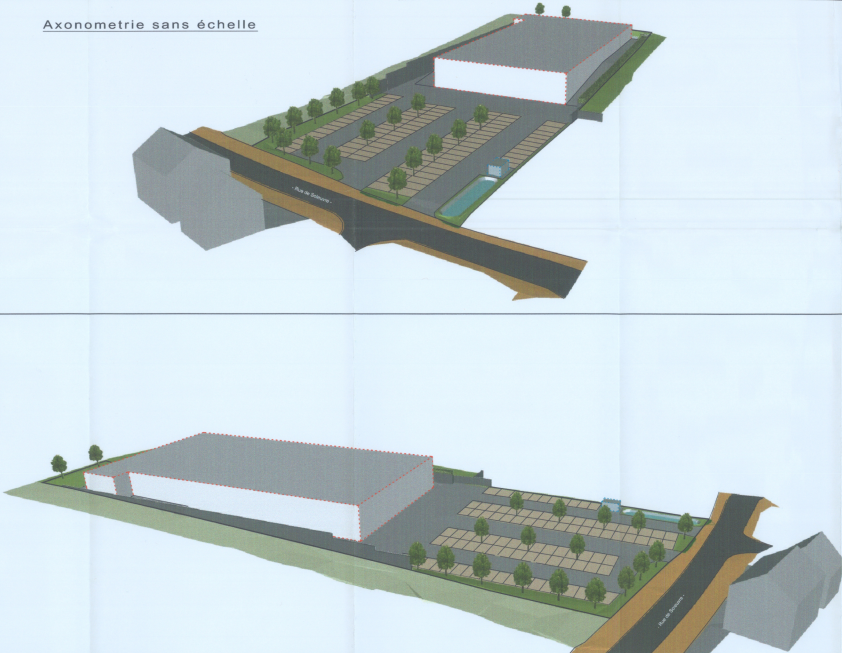


Axonometrie sans échelle



Représentation schématique du degré d'utilisation du sol par lot ou îlot

LOT / ILOT	surface d'implantation au sol [m²]	surface constructible brute [m²]	type et nombre de logements
max.	max.	max.	max.
min.	min.	min.	min.

Délimitation du PAP et des zones du PAG

- délimitation du PAP
- délimitation des différentes zones du PAG

Courbes de niveau

- terrain existant
- terrain remodelé

Nombre de niveaux

- L.R. H. ... nombre de niveaux plaines
- +1.2...R ... nombre d'étages en rez-de-chaussée
- +1.2...C ... nombre de niveaux sous combles
- +1.2...S ... nombre de niveaux en sous-sol

Hauteur des constructions

- h_ox ... hauteur à la corniche de x mètres
- h_ox ... hauteur à l'acrotère de x mètres
- h_ox ... hauteur au faîte de x mètres

Types, dispositions et nombre des constructions

- oc ... constructions en ordre contigu
- onc ... constructions en ordre non contigu
- x ... maisons isolées
- x-j ... maisons jumelées
- x-eb ... maisons en bande

Types et nombres de logements

- x-u ... logements de type unifamilial
- x-b ... logements de type collectif
- x-c ... logements de type collectif

Formes de toiture

- tp ... toiture plate
- ti (y%-x%) ... toiture à x versants, degré d'inclinaison
- orientation du faîte

Gabarit des immeubles (plan / coupes)

- alignement obligatoire pour constructions destinées au séjour prolongé
- limites de surfaces constructibles pour constructions destinées au séjour prolongé
- alignement obligatoire pour dépendances
- limites de surfaces constructibles pour dépendances
- limites de surfaces constructibles pour constructions souterraines
- limites de surfaces constructibles pour avant-corps

Délimitation des lots / îlots

- lot projeté
- terrain cédée au domaine public communal

Degré de mixité des fonctions

- min. x% ... pourcentage minimal en surface construite brute à dédier au logement par construction
- max. x% ... pourcentage maximal en surface construite brute de logement par construction
- pourcentage obligatoire en surface construite brute de logement par construction

Espaces extérieurs privés et publics

- espace vert privé
- espace vert public
- aire de jeu ouverte au public
- espace extérieur pouvant être scellé
- voie de circulation motorisée
- espace pouvant être dédié au stationnement
- chemin piéton / piste cyclable / zone piétonne
- voie de circulation de type zone résidentielle ou zone de rencontre

Plantations et murets

- arbre à moyenne ou haute tige projeté / arbre à moyenne ou haute tige à conserver
- haie projetée / haie à conserver
- muret projeté / muret à conserver

Servitudes

- servitude de type urbanistique
- servitude écologique
- servitude de passage
- élément bâti ou naturel à sauvegarder

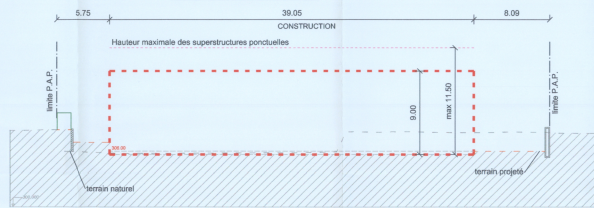
Infrastructures techniques

- rétention à ciel ouvert pour eaux pluviales
- canalisation pour eaux pluviales
- canalisation pour eaux usées
- fossé ouvert pour eaux pluviales

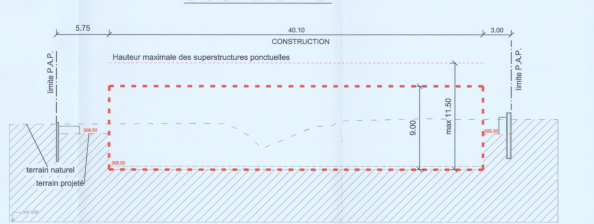
Légende complémentaire

- construction existante
- canalisation pour eaux résiduelles existante
- accotement
- rétention enterrée
- poste de transformation
- 1-ac
- niveau projeté (Np)
- hauteur maximale des superstructures ponctuelles

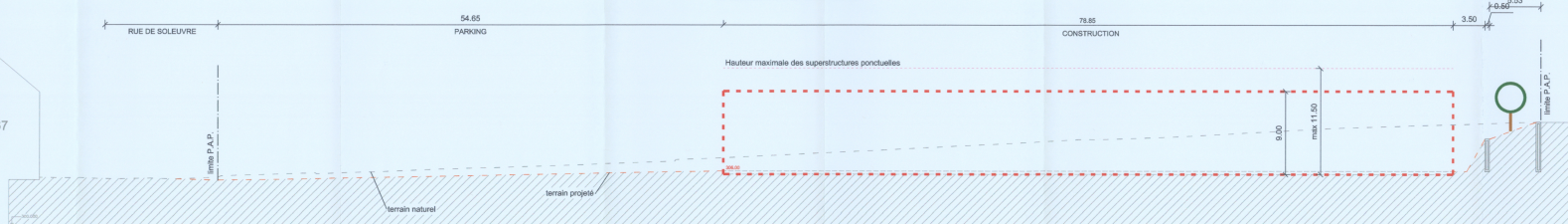
COUPE A - A



COUPE B - B



COUPE C - C



LOT 1		75.32 ares	
—	3050	—	6115
6710	—	—	1-ac
t1 max 5" tp	hf-9.00 ha-9.00	—	II

Q:\ROUTE\151067 - P.A.P. Lidl à Differdange\02 Plan - Plans\03 Projet - Proj\151067-1-01k.dwg

INDICE	DESIGN	DATE	CONTROLE	MODIFICATION
k	ERE	01.03.2017	ERE	MODIFICATION SUIVANT AVIS DE LA CELLULE
j	ERE	05.12.2016	ERE	MODIFICATION ABRI DE BUS
i	ERE	28.11.2016	ERE	AJOUT EVM/MODIFICATION ACCES
h	ERE	11.10.2016	ERE	AJOUT AMBRES & HAME
g	ERE	03.08.2016	ERE	MISE A JOUR

M.OUVRE : LIDL Belgium GmbH & CO. KG

PROJET : P.A.P. "Lidl" à Differdange

OBJET : PLAN D'AMENAGEMENT PARTICULIER

Destiné par : FMO
Date : 15.12.2015

Contrôlé par : ERE
Date : 15.12.2015

Responsable : MUR
Date : 15.12.2015

Echelle : 1 / 250

N° DU PLAN : 151067-1/01k

BEST Bureau d'Etudes et de Services Techniques
2, rue des Sapins L-2513 Senningerberg
Tél : 349090 E-mail : best@best.lu Fax: 349433