

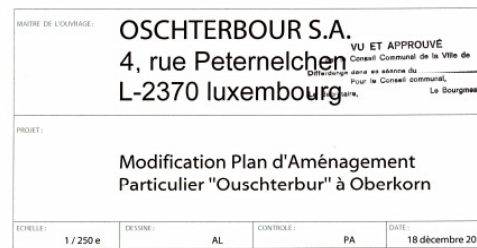
VU ET APPROUVE
par le Conseil Communal de la Ville de
Différendé dans sa séance du
Pour le Conseil communal, Le Bourgmestre,
Le Secrétaire, Le Bourgmestre.

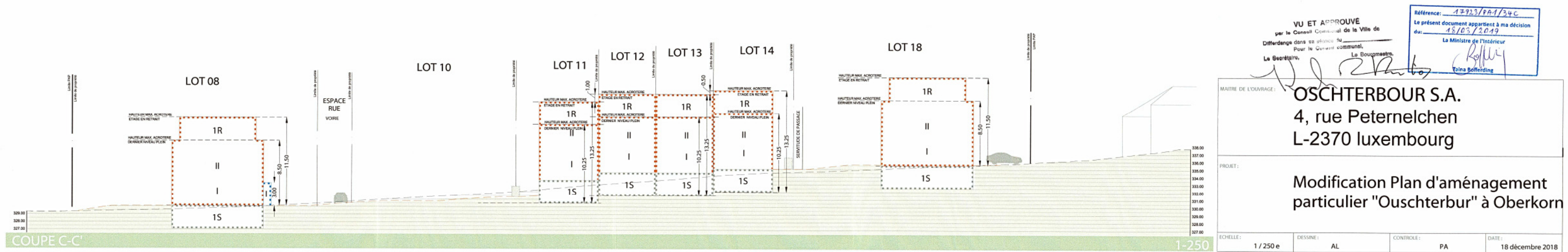
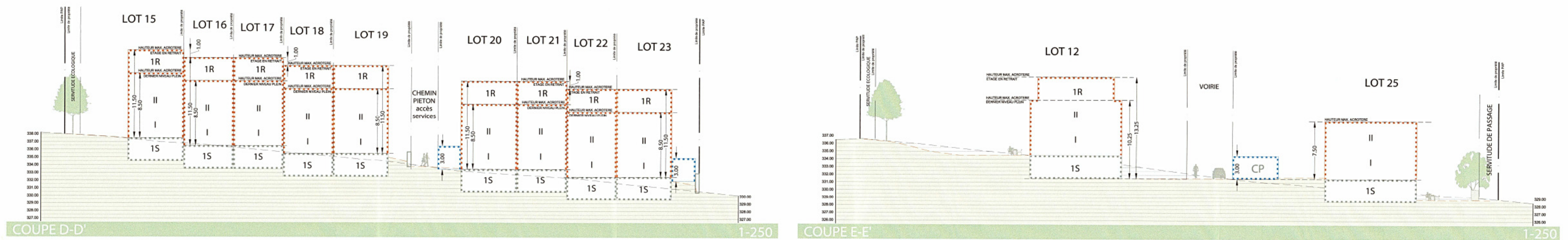
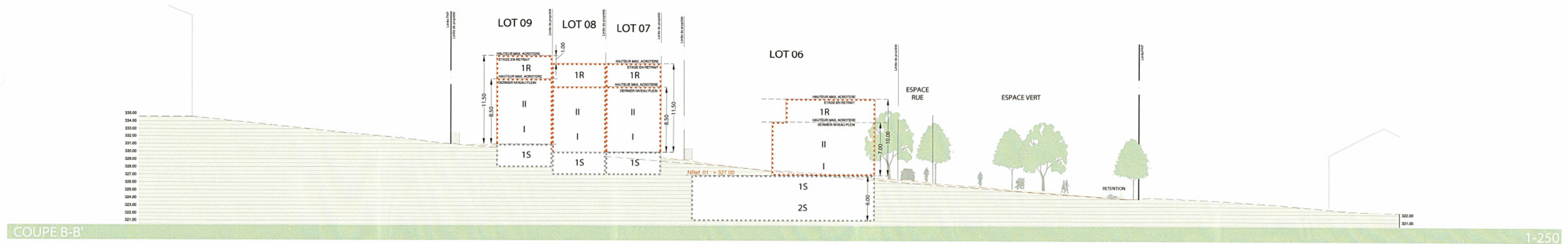
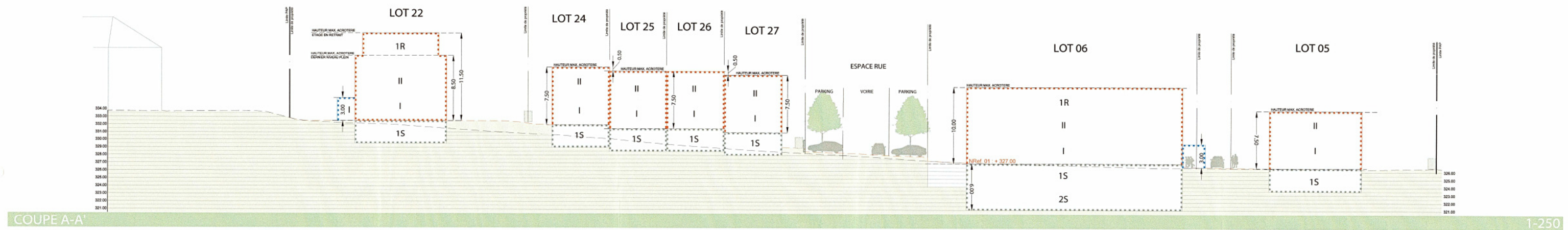
Référence: 12923/PA-134C
Le présent document appartient à ma décision
du: 18/03/2019
La Ministre de l'Intérieur
Polina Bollenberg

MAÎTRE DE L'OUVRAGE: **OSCHTERBOUR S.A.**
4, rue Petermelchen
L-2370 Luxembourg

PROJET: **Modification Plan d'aménagement
particulier "Ouschterbur" à Oberkorn**

ÉCHELLE: 1 / 250 e DESSINÉ: AL CONTRÔLÉ: PA DATE: 18 décembre 2018

DEGRE D'UTILISATION DU SOL



VU ET APPROUVE
par le Conseil Communal de la Ville de
Différendé dans sa séance du
Pour le Conseil communal,
Le Secrétaire, Le Bourgmestre.

Référence: 17923/PA/134C
Le présent document appartient à ma décision
du: 18/03/2019
La Ministre de l'Intérieur
Polina Bollenberg

MAÎTRE DE L'OUVRAGE: **OSCHTERBOUR S.A.**
4, rue Peternelchen
L-2370 Luxembourg

PROJET: **Modification Plan d'aménagement
particulier "Ouschterbur" à Oberkorn**

ECHELLE: 1 / 250 e Dessiné: AL Contrôlé: PA Date: 18 décembre 2018