



FOND DE PLAN

Orthophotos - exercice 2010 - Administration du Cadastre et de la Topographie

- délimitation du schéma directeur
- courbes de niveaux du terrain existant
- cours d'eau

CONCEPT DE DEVELOPPEMENT URBAIN

Programmation urbaine / Répartition sommaire des densités

- logement
- commerce / services
- artisanat / industrie
- équipements publics / loisir / sport

Espace public

- Espace minéral cerné / ouvert
- Espace vert cerné / ouvert

Centralité

- Elément identitaire à préserver

Mesures d'intégration spécifiques

Séquences visuelles

- axe visuel
- seuil / entrée de quartier, de ville, de village

CONCEPT DE MOBILITE ET CONCEPT D'INFRASTRUCTURES TECHNIQUES

Connexions

- réseau routier (interquartier, intraquartier, de desserte locale)
- mobilité douce (interquartier, intraquartier)
- zone résidentielle / zone de rencontre
- chemin de fer

Aire de stationnement

- Parking couvert / souterrain
- Parking public / privé

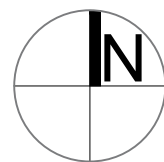
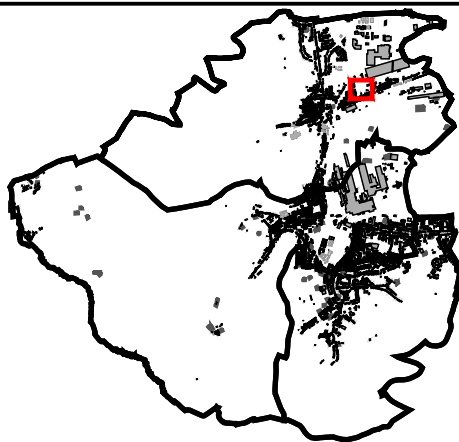
Transport en commun (arrêt d'autobus/gare et arrêt ferroviaire)

Infrastructures techniques

- axe principal pour l'écoulement et la rétention des eaux pluviales
- axe principal du canal pour eaux usées

CONCEPT DE MISE EN VALEUR DES PAYSAGES ET DES ESPACES VERTS INTRA-URBAINS

- coulée verte
- biotopes à préserver



MAÎTRE D'OUVRAGE :

Administration Communale de Differdange
40, Av. Grand-Duchesse Charlotte
L-4530 Differdange

FICHER :

PROJET :

Projet d'Aménagement Général
Etude Préparatoire
Section 3 - Schémas directeurs

ESPACE PAYSAGES
URBANISME / CADRE DE VIE / ENVIRONNEMENT
VANDRIESSCHE
urbanistes architectes

OBJET :

Etude Préparatoire
Section 3

STADE :

SDIR - NI04
Kiirchepäächen

JUIN 2021

349

1/1000 01