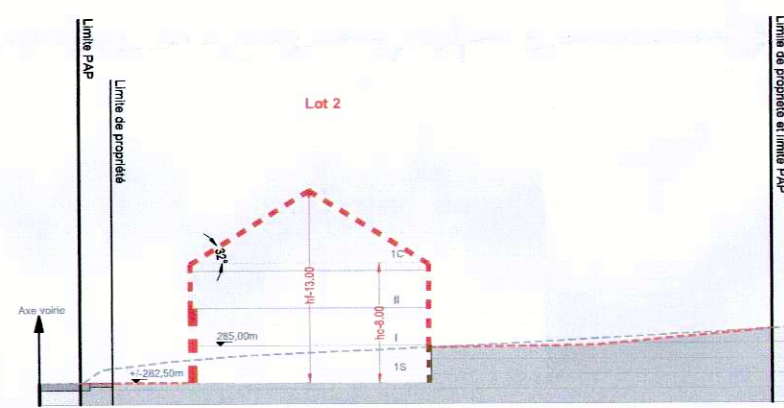
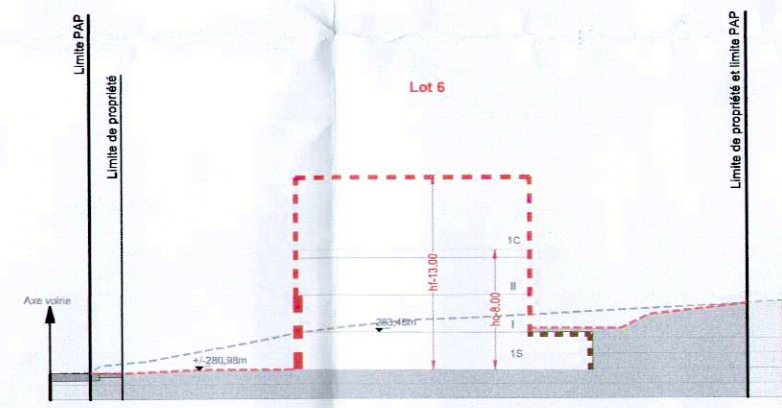




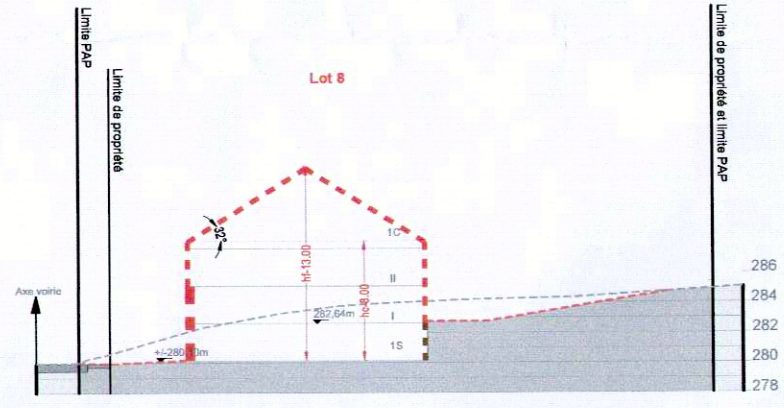
Coupe AA - éch : 1/500



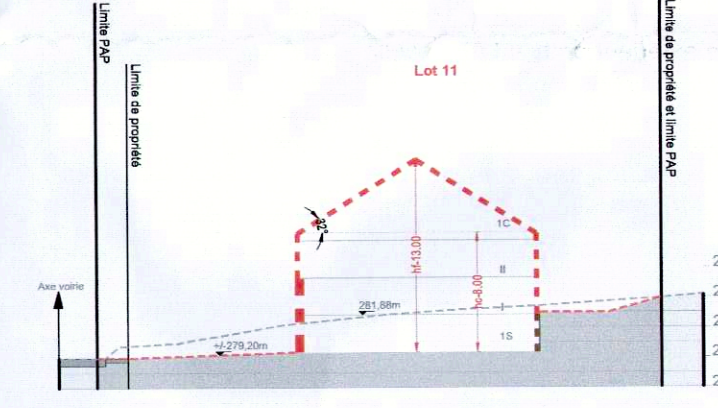
Coupe BB - éch : 1/500



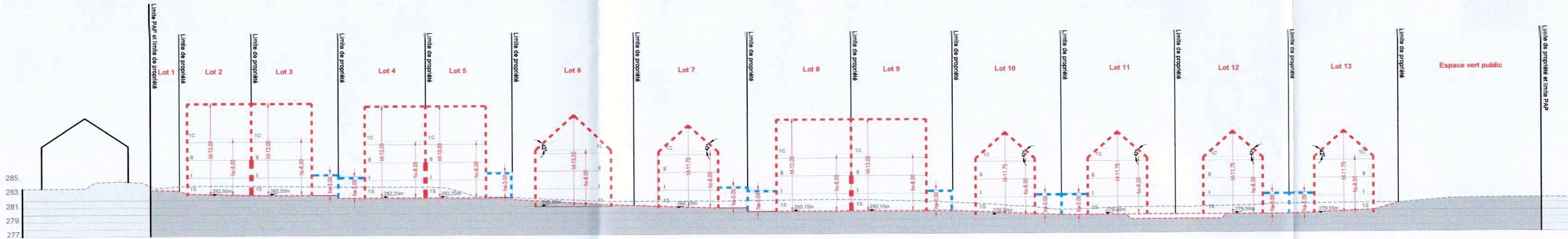
Coupe CC - éch : 1/500



Coupe DD - éch : 1/500



Coupe EE - éch : 1/500



LOT 1		1,75
290	1-mj	1-u
t2 (max.42°)	tp (dép.)	1S+H+1C

LOT 2		4,34
290	1-mj	1-u
t2 (max.42°)	tp (dép.)	1S+H+1C

LOT 3		5,17
290	1-mj	1-u
t2 (max.42°)	tp (dép.)	1S+H+1C

LOT 4		5,13
290	1-mj	1-u
t2 (max.42°)	tp (dép.)	1S+H+1C

LOT 5		5,06
290	1-mj	1-u
t2 (max.42°)	tp (dép.)	1S+H+1C

LOT 6		7,02
290	1-mj	1-u
t2 (max.42°)	tp (dép.)	1S+H+1C

LOT 7		5,89
290	1-mj	1-u
t2 (max.42°)	tp (dép.)	1S+H+1C

LOT 8		5,45
290	1-mj	1-u
t2 (max.42°)	tp (dép.)	1S+H+1C

LOT 9		5,26
290	1-mj	1-u
t2 (max.42°)	tp (dép.)	1S+H+1C

LOT 10		5,31
290	1-mj	1-u
t2 (max.42°)	tp (dép.)	1S+H+1C

LOT 11		5,11
290	1-mj	1-u
t2 (max.42°)	tp (dép.)	1S+H+1C

LOT 12		5,14
290	1-mj	1-u
t2 (max.42°)	tp (dép.)	1S+H+1C

LOT 13		5,51
290	1-mj	1-u
t2 (max.42°)	tp (dép.)	1S+H+1C

Légende

Représentation schématique du degré d'utilisation du sol par lot ou îlot

	LOT					surface du lot / de l'îlot [ares]
surface d'emprise au sol [m²]	min.	max.	min.	max.		surface constructible brute [m²]
surface du scellement du sol [m²]	max.		min.	max.		type et nombre de logements
type de toiture		max.	min.	max.		nombre de niveaux
type, disposition et nombre des constructions				hauteur des constructions [m]		

Délimitation du PAP et des zones du PAG

délimitation du PAP
délimitation des différentes zones du PAG

Courbes de niveaux

terrain existant
terrain remodelé

Nombre de niveaux

I, II, III
+1,2,...R
+1,2,...C
+1,2,...S

Hauteur des constructions

hc-x
ha-x
hf-x

Type, disposition et nombre des constructions

x-mi
x-mj
x-mk

Type et nombre de logements

x-u
x-b
x-c

Formes de toitures

tp
tx (°)

Gabarit des immeubles

alignement obligatoire pour constructions destinées au séjour prolongé
limites de surfaces constructibles pour constructions destinées au séjour prolongé
alignement obligatoire pour dépendances
limites de surfaces constructibles pour dépendances
limites de surfaces constructibles pour constructions souterraines
limites de surfaces constructibles pour avant-corps

Délimitation des lots / parcelles

lot projeté
lot existant
terrains cédés au domaine public communal

Espaces extérieurs privés et publics

espace vert privé
espace vert public
espace extérieur pouvant être scellé
voie de circulation motorisée
espace pouvant être dédié au stationnement
chemin piéton
voie de circulation de type zone résidentielle ou zone de rencontre

Servitudes

servitude de type urbanistique
servitude écologique
servitude de passage
élément bâti ou naturel à conserver

Plantations et murets

arbre à moyenne ou haute tige projeté
haie projetée
muret projeté / muret à conserver

Infrastructures techniques

rétenion à ciel ouvert pour eaux pluviales
fossé ouvert pour eaux pluviales
canalisation pour eaux pluviales existante / projetée
canalisation pour eaux usées existante / projetée
canalisation pour eaux mixtes existante

Référence: 19326/116C
Le présent document appartient à ma décision
d'approbation du: 26/09/2022
La Ministre de l'Intérieur
Taina Boffending

Vu et approuvé

Eli, le 17 JUIN 2022

Le Conseil Communal.



A	20.05.2022	AB	Modif. suivant avis de la cellule d'évaluation émis le 21/04/2022 (réf. 19326/116C)
RÉV.	DATE	DRESSE	MODIFICATION

Consorts Diederich-Turmes-Schuh & Kierchefong

15, a Wokelt

L-8715 Everlange

PAP "Leemkaul" à Eli

Plan réglementaire

Vue en plan et coupes

DATE	20.01.2022	DRESSE	AB	PLAN N°	1469_60_02	INDICE	A
ÉCHELLE	1/500	CONTRÔLE	AB	FICHER	1469_PAP_rév2.dwg		



Bureau d'études * Ingénieurs-conseils s.à r.l.
Centre Alsace - 3, ZAE am Clemensbongert - L-9158 HEIDERSCHIED
Tél: 88 80 08 E-mail: bureau@bureau-rausch.com www.bureau-rausch.com