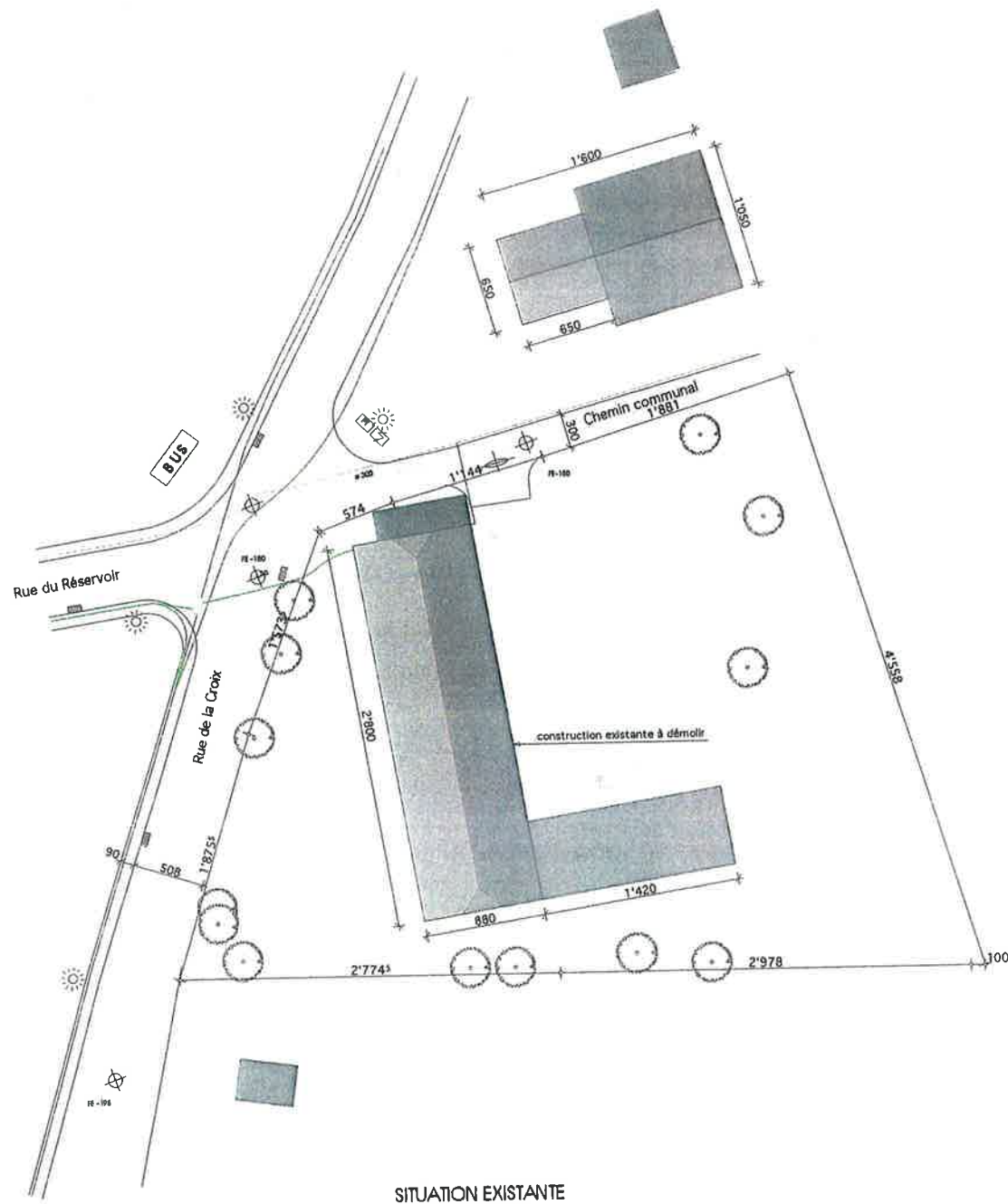
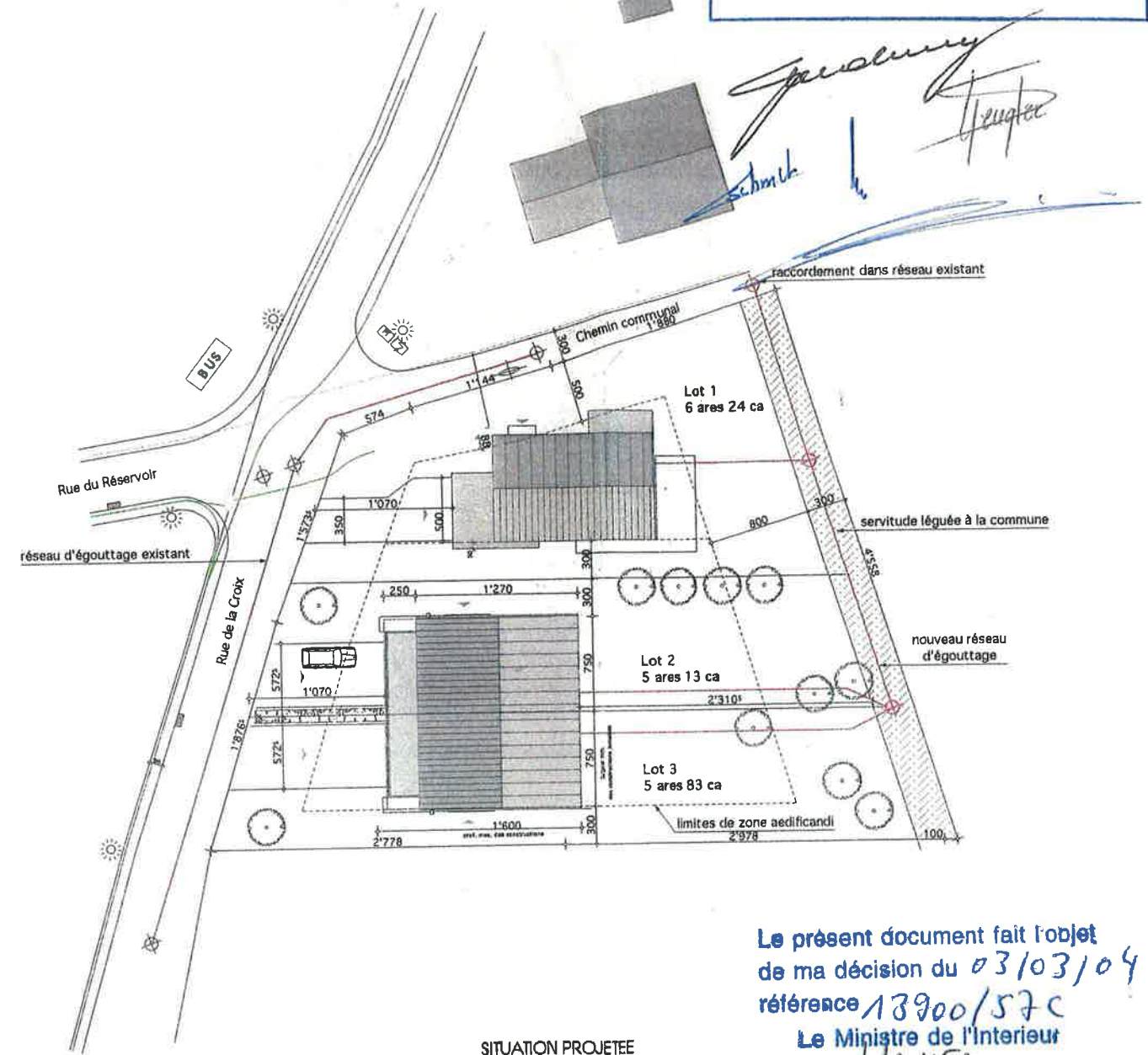


Réf. : N° 13900/57c
 Le présent document fait partie de l'avis
 de la Commission d'Aménagement, émis
 dans sa séance du 4 Avril 2003

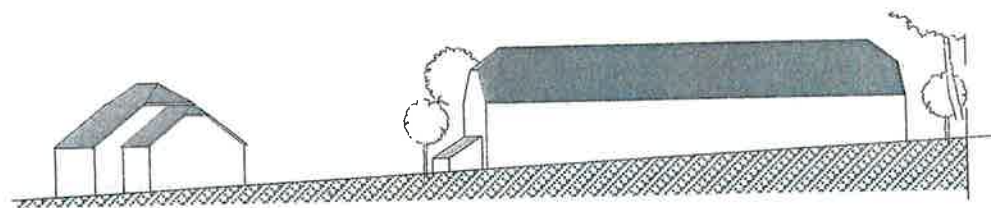


SITUATION EXISTANTE

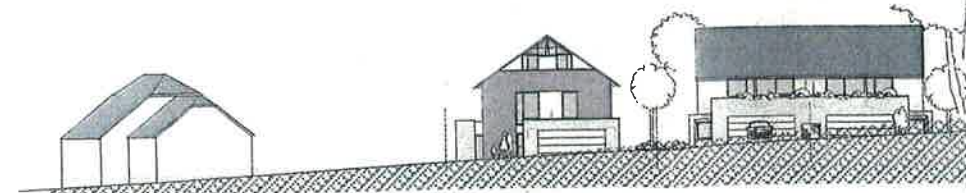


SITUATION PROJETEE

Le présent document fait l'objet
 de ma décision du 03/03/04
 référence 13900/57c
 Le Ministre de l'Intérieur
 Michel WOLTER



ELEVATION A RUE



ELEVATION A RUE

- CABLE HORS SERVICE (P&T)
- TUYAU EN TRANCHEE (P&T)
- ⊗ REGARD / CANALISATION
- ⊕ BOUCHE D'EAU
- ☀ ECLAIRAGE PUBLIC
- ⊞ EGOUT
- ⊞ ARMOIRE DE DISTRIBUTION (TELECOM - CEGEDEL)

SELECT - Commerce
 société anonyme
 5-7, place Benelux
 L-4027 ESCH / ALZETTE
 Tél : 57.08.87 Fax : 57.12.64

BUREAU D'ARCHITECTURE
 JEAN - LUC LAMBERT s.à.r.l.
 4-12, rue de l'école
 L-4103 ESCH-SUR-ALZETTE
 Tél : 26.55.24.99

En cas de non exécution par nos soins, les devis, plans et/ou documents relatifs à l'aide, doivent nous être retournés bariolés et nous ne pourrions être ni copiers, ni cédés, ni réalisés par toute autre entreprise.

a. agrand. cotations

Projet de morcellement de 3 lots
 à Burden - Commune de Erpeldange

Select-Commerce s.a.
 Place Benelux, 5-7
 L-4003 ESCH-SUR-ALZETTE

date : 08.01.03 éch. : 1/500

Infrastructure des voiries
 Implantation existante et projetée

Plan n°02-122-02^a

Nord

raccordement dans réseau existant

Réf. : N° 13900/57c
Le présent document fait partie de l'avis
de la Commission d'Aménagement, émis
dans sa séance du 4 Avril 2003

Michel Wolter
servitude léguée à la commune

Rue du Réservoir

BUS

Rue de la Croix

B

B

servitude léguée à la commune

Le présent document fait l'objet
de ma décision du 07/03/04
référence 13900/57c
Le Ministre de l'Intérieur

Michel Wolter
Michel WOLTER

nouveau réseau
d'égouttage

A

A

alignement parallèle à la voirie

- CABLE HORS SERVICE (P&T)
- TUYAU EN TRANCHEE (P&T)
- ⊗ REGARD / CANALISATION
- ⊗ BOUCHE D'EAU
- ☀ ECLAIRAGE PUBLIC
- ⊞ EGOUT
- PT ARMOIRE DE DISTRIBUTION (TELECOM - CEGEDEL)

Administration Communale d'Erpeldange
Règlement sur les bâtisses mai 2000
approuvé par M. le Ministre de l'intérieur en date du 16.02.01

Prescriptions dimensionnelles de la zone d'habitation
en secteur de faible densité, défini par le sus-mentionné
règlement des bâtisses de la commune de Erpeldange

b: ajout équipement+ réf. règlement
a. modification de l'implantation

Projet de morcellement de 3 lots
à Burden - Commune de Erpeldange

Select-Commerce s.a.
Place Benelux, 5-7

L-4003 ESCH-SUR-ALZETTE

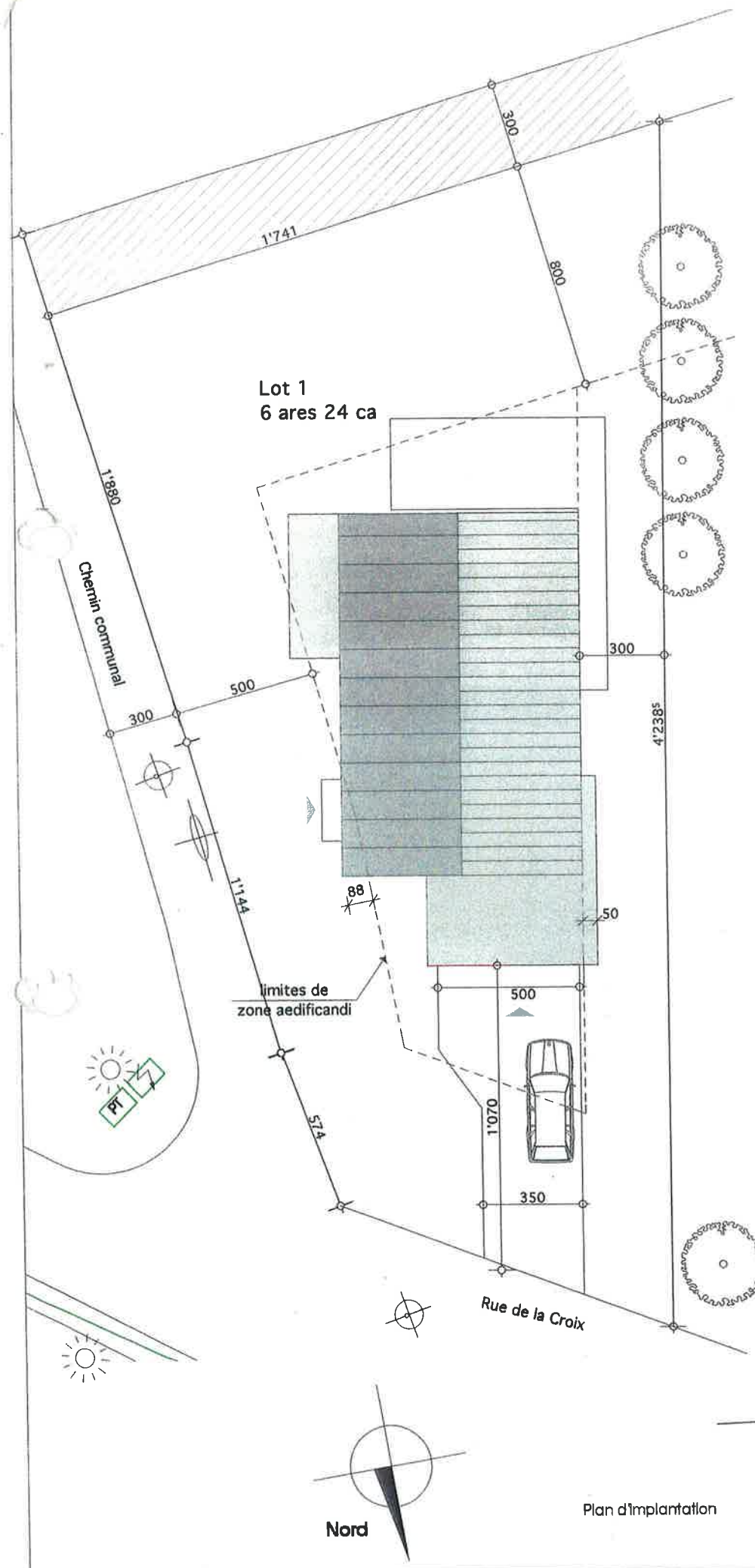
date : 08.01.03 éch. : 1/200

Plan de situation

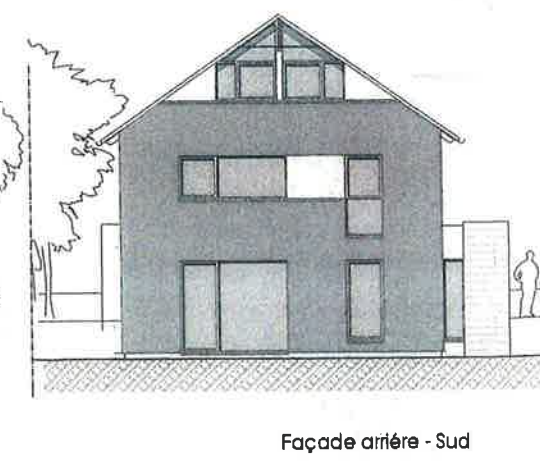
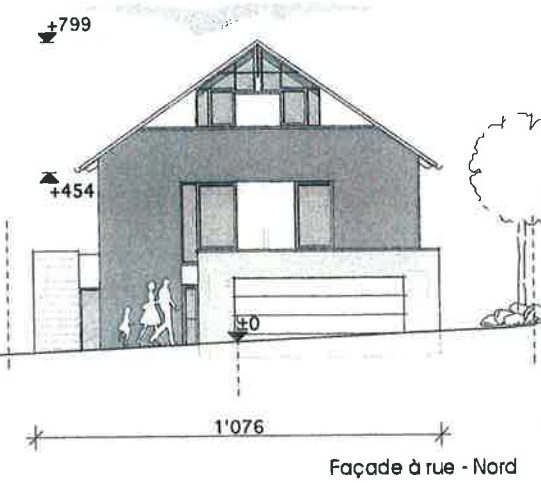
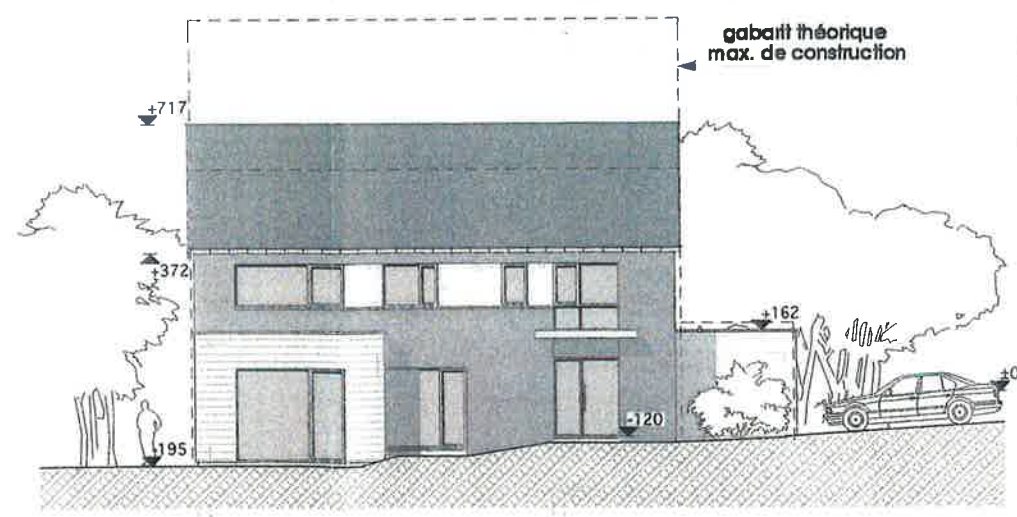
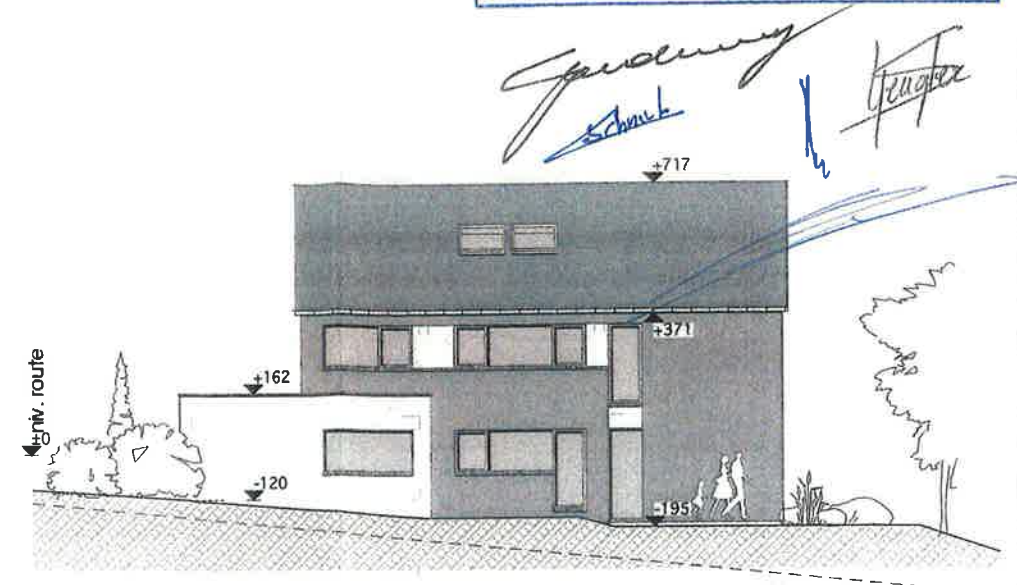
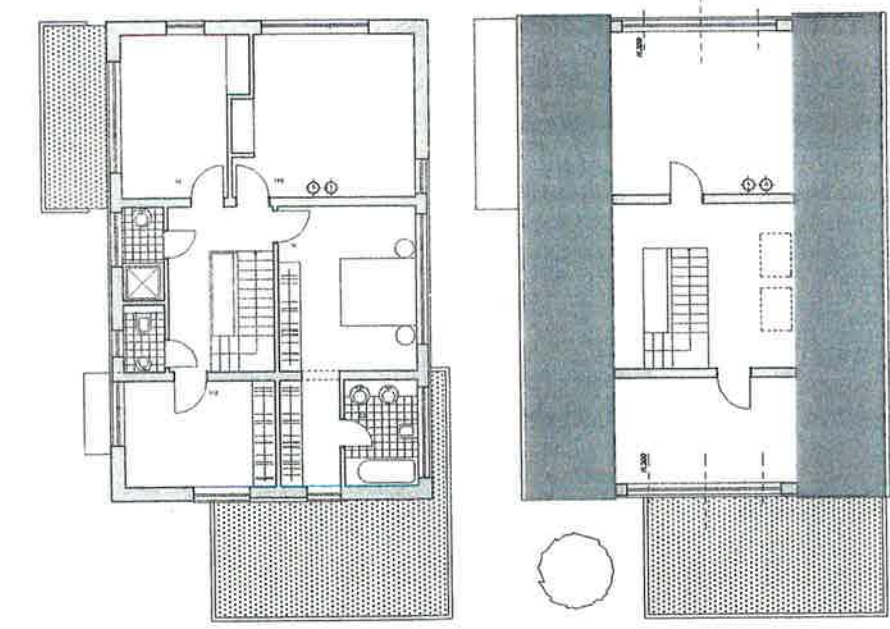
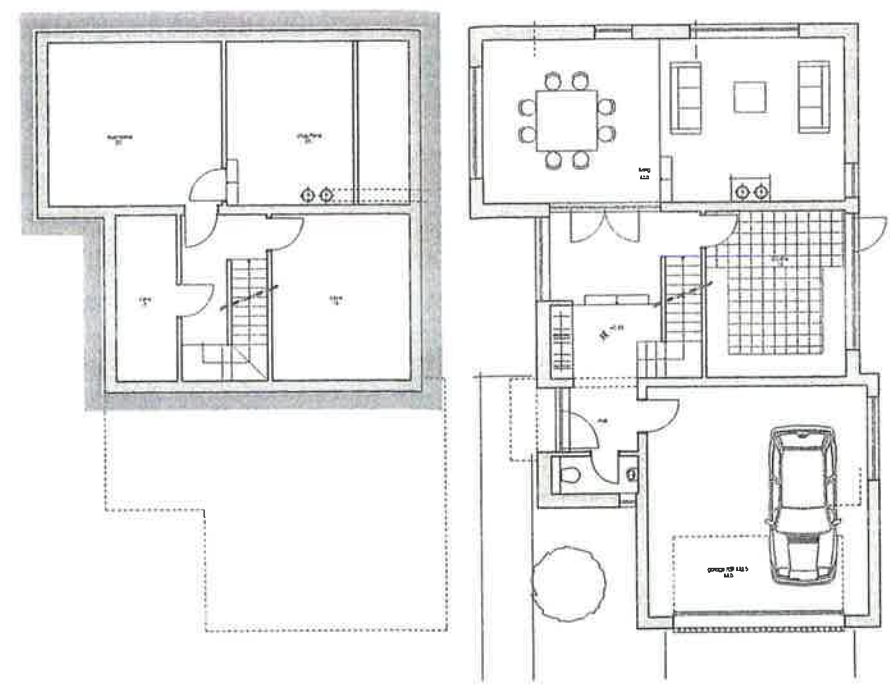
Plan n°03-122-02^b

SELECT - Commerce
société anonyme
5-7, place Benelux
L-4027 ESCH / ALZETTE
Tél : 67.08.67 Fax : 67.12.64
BUREAU D'ARCHITECTURE
JEAN - LUC LAMBERT s.à.r.l.
4-12, rue de l'école
L-4103 ESCH-SUR-ALZETTE
Tél : 26.55.24.99
En cas de non exécution par nos soins, les devis, plans
et/ou documents relatifs à l'étude, doivent nous être
retournés bariés en double le mois et demi
le restant notre propriété et ne pourront être ni copiés,
ni cédés, ni réalisés par toute autre entreprise.

Réf. : N° 13900/57C
 Le présent document fait partie de l'avis
 de la Commission d'Aménagement, émis
 dans sa séance du 4 Avril 2003



Volume construit : 1220 m3
 Surface habitable : 189 m2



Le présent document fait l'objet
 de ma décision du 03/03/04
 référence 13900/57C
 Le Ministre de l'Intérieur

Michel WOLTER

Select - Commerce
 société anonyme
 5-7, place Benelux
 L-4027 ESCH / ALZETTE
 Tél : 67.08.67 Fax : 67.12.64
 BUREAU D'ARCHITECTURE
 JEAN - LUC LAMBERT s.à.r.l.
 4-12 rue de l'école
 L-4103 ESCH-SUR-ALZETTE
 Tél : 26.55.24.99

Projet de morcellement de 3 lots
 à Burden - Commune de Erpeldange

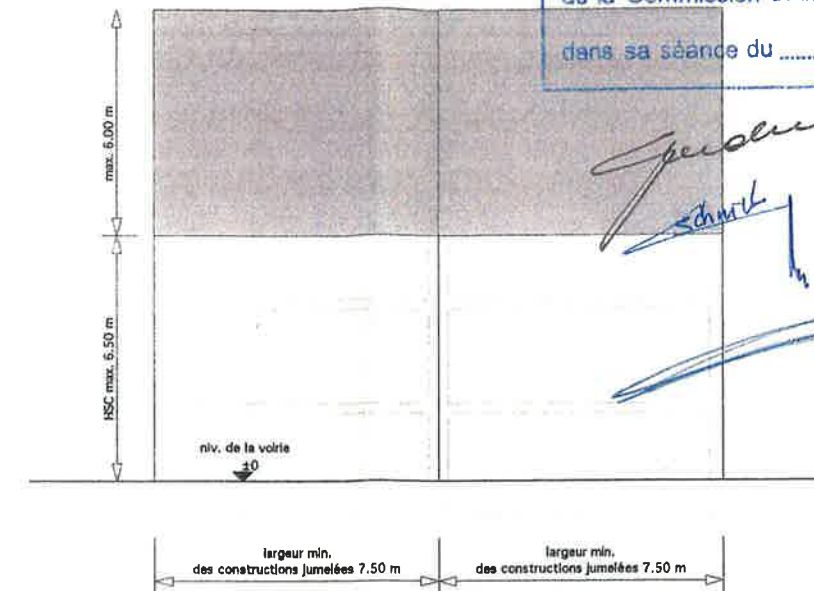
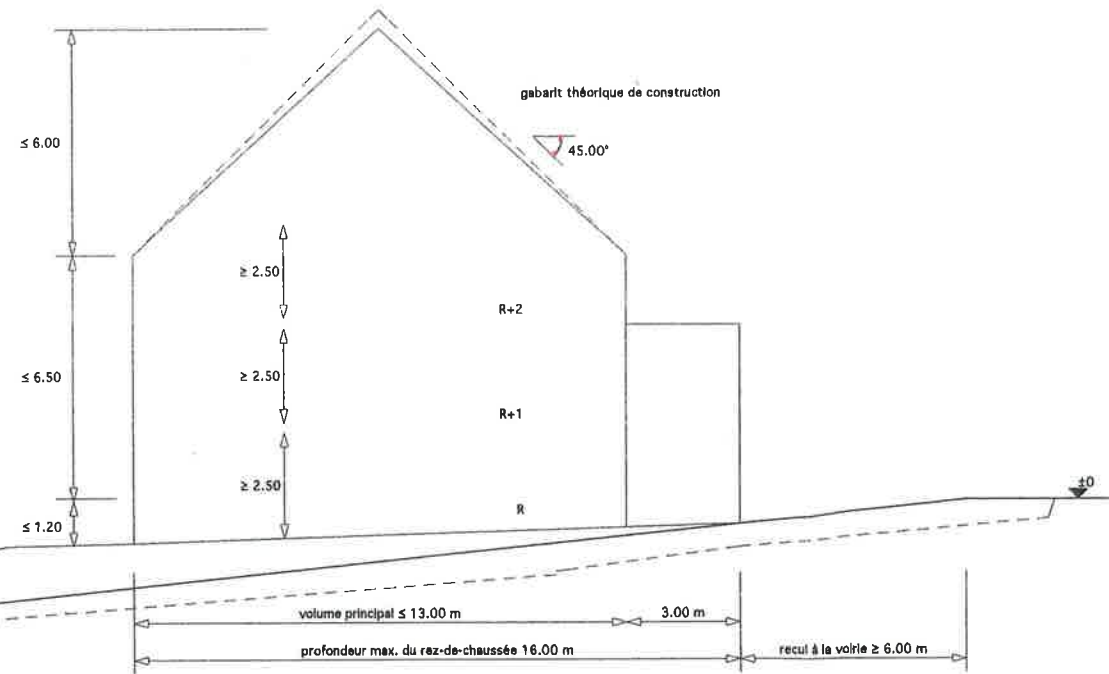
Select-Commerce s.a.
 Place Benelux, 5-7
 L-4003 ESCH-SUR-ALZETTE

date : 11.11.02 éch. : 1/200

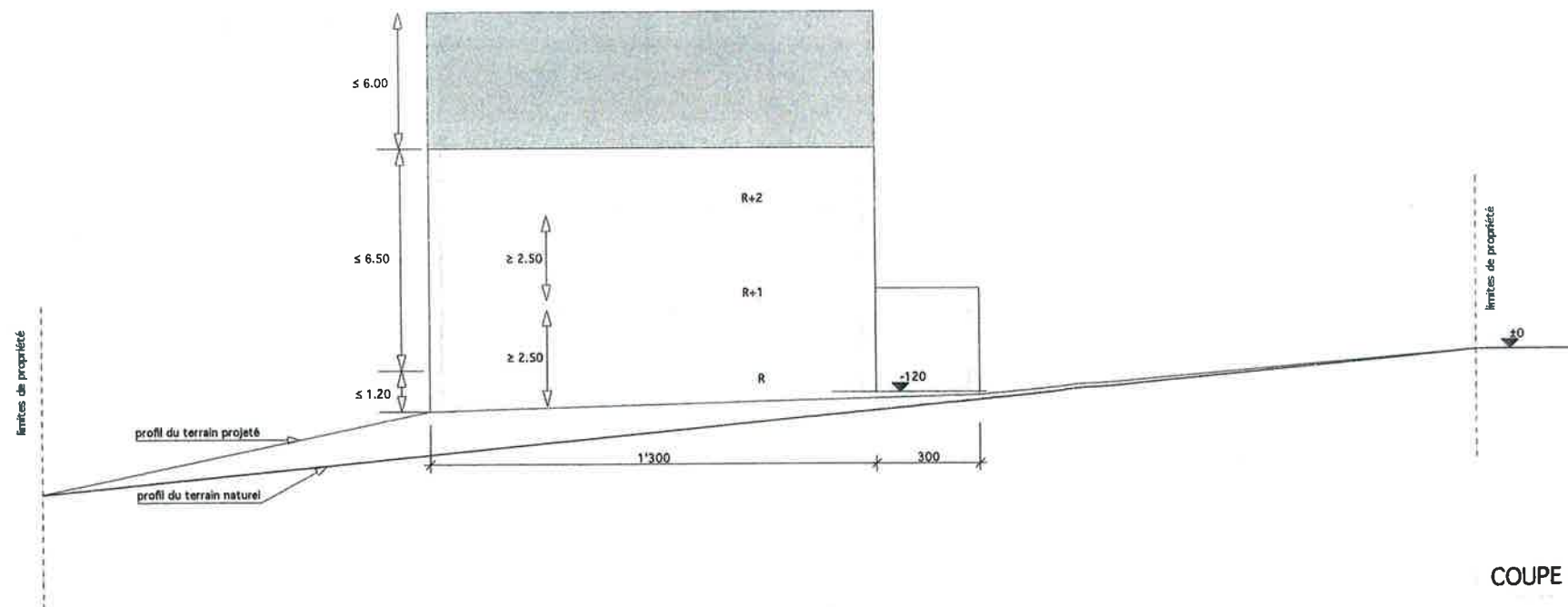
Maison isolée

Plan n°05-122-02

Réf. : N° 13900/57C
 Le présent document fait partie de l'avis
 de la Commission d'Aménagement, émis
 dans sa séance du 4 Avril 2003



COUPE AA



COUPE BB

Le présent document fait l'objet
 de ma décision du 03/03/04
 référence 13900/57C
 Le Ministre de l'Intérieur

Michel WOLTER
 a. ajout d'annotations

Projet de morcellement de 3 lots
 à Burden - Commune de Erpeldange

Select-Commerce s.a.
 Place Benelux, 5-7

L-4003 ESCH-SUR-ALZETTE

date : 08.01.03 éch. : 1/200

Coupe de principe
 AA - BB

Plan n°04-122-02^a

SELECT Select - Commerce
 société anonyme
 5-7, place Benelux
 L-4027 ESCH / ALZETTE
 Tél : 57.08.67 Fax : 57.12.64
 BUREAU D'ARCHITECTURE
 JEAN - LUC LAMBERT a.d.r.l.
 4-12, rue de l'école
 L-4103 ESCH-SUR-ALZETTE
 Tél : 26.55.24.99
 En cas de non exécution par nos soins, les devis, plans
 et/ou documents relatifs à l'étude, doivent nous être
 retournés bords endossés le mois et demi.
 Ils restent notre propriété et ne pourront être ni copiés,
 ni cédés, ni réalisés par toute autre entreprise.

Administration Communale d'Erpeldange
 Règlement sur les bâtisses mai 2000
 approuvé par M. le Ministre de l'intérieur en date du 16.02.01

Prescriptions dimensionnelles de la zone d'habitation
 en secteur de faible densité, défini par le sus-mentionné
 règlement des bâtisses de la commune de Erpeldange