

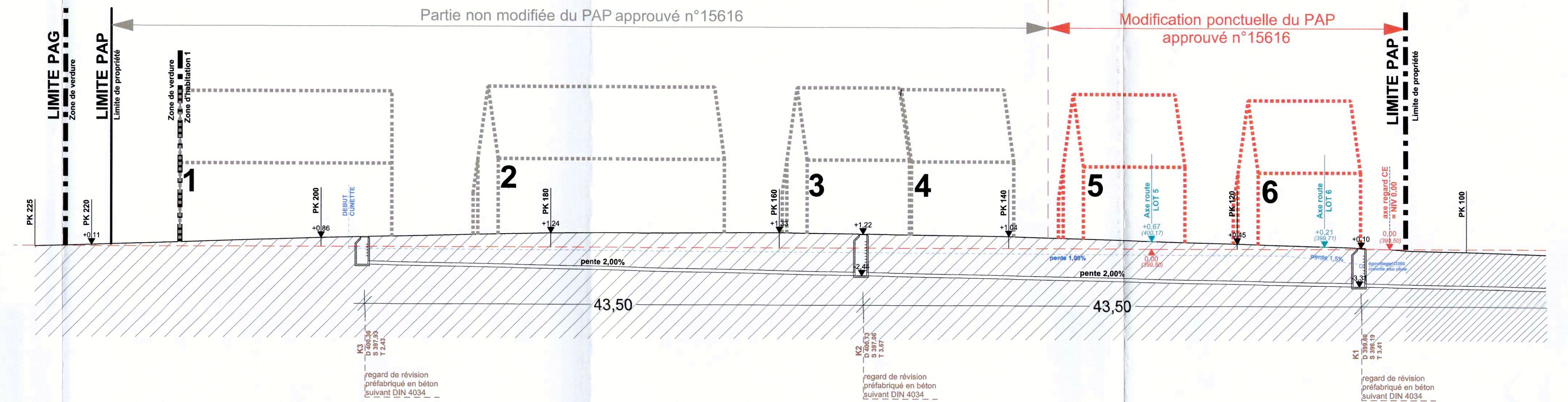
IMPLANTATION - Echelle 1/250

Tableau récapitulatif du PAP:

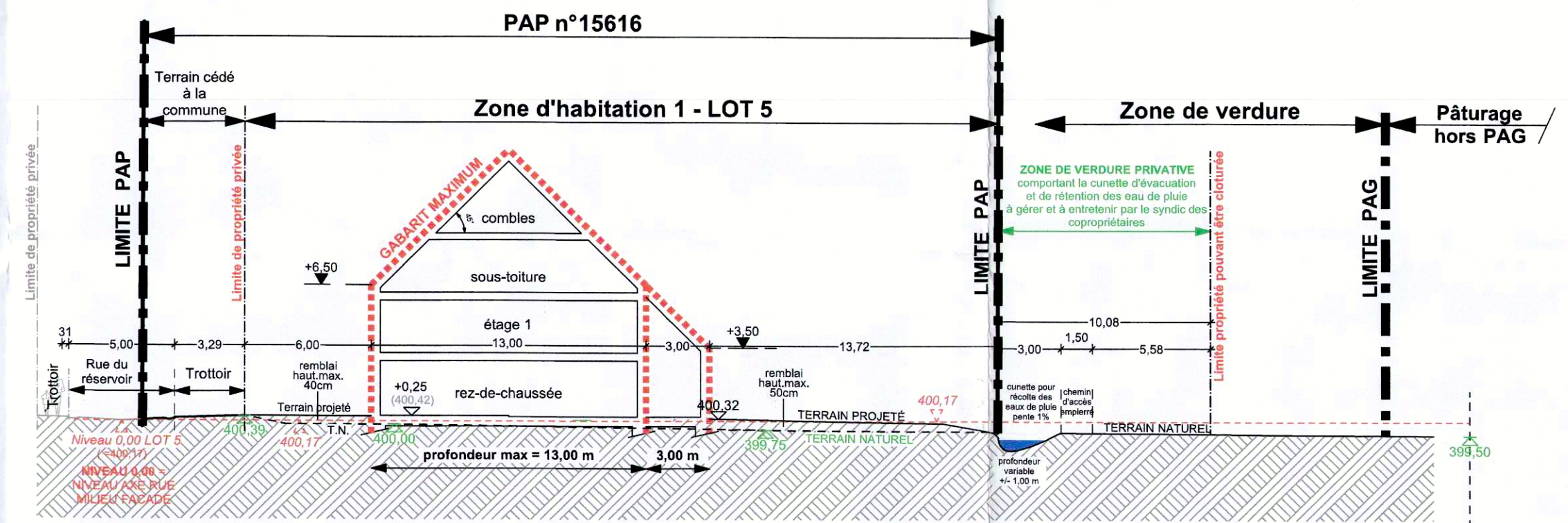
LOT	NATURE DU TERRAIN	N° cadastral	CONTENANCE DU LOT	%	NATURE DU BATIMENT A CONSTRUIRE	ZONE PAG	PROPRIÉTAIRES	COS max.	CMU max.	CUS max.	Surface d'emprise au sol max	Surface constructible brute max	Surface de scellement du sol max	Toiture principale	Haut. corniche max.	Toiture secondaire	Degré d'inclinaison toiture en pente	Garage intérieur	Emplacement extérieur supplémentaire
1	Terrain bâti	795/1662	10a 62ca	24,09 %	Maison unifamiliale isolée	PAP approuvé n° 15616 Zone d'habitation 1 - zone de verdure	ANGELSBURG Christian (RISCH) la veuve et les héritiers	0,27	0,60	/	/	/	/	Pente	6,50 m		35° à 45°	1 min.	1 à 2
2	Terrain bâti	795/1660	7a 99ca	18,13 %	Maison unifamiliale isolée	PAP approuvé n° 15616 Zone d'habitation 1	ANGELSBURG Christian (RISCH) la veuve et les héritiers	0,40	0,89	/	/	/	/	Pente	6,50 m		35° à 45°	1 min.	1 à 2
3	Terrain bâti	795/1659	4a 50ca	10,21 %	Maison unifamiliale jumelée	PAP approuvé n° 15616 Zone d'habitation 1	ANGELSBURG Christian (RISCH) la veuve et les héritiers	0,32	0,71	/	/	/	/	Pente	6,50 m		35° à 45°	1 min.	1 à 2
4	Terrain bâti	795/1658	4a 48ca	10,16 %	Maison unifamiliale jumelée	PAP approuvé n° 15616 Zone d'habitation 1	ANGELSBURG Christian (RISCH) la veuve et les héritiers	0,32	0,71	/	/	/	/	Pente	6,50 m		35° à 45°	1 min.	1 à 2
5	Terrain bâti	à définir	5a 44ca	12,34 %	Maison unifamiliale isolée	PAP approuvé n° 15616 Zone d'habitation 1	ANGELSBURG Christian (RISCH) la veuve et les héritiers	0,26	0,79	0,79	144,00 m²	428,80 m²	297,00 m²	Pente	6,50 m	Pente ou plate	35° à 45°	1 min.	1 à 2
6	Terrain bâti	à définir	5a 63ca	12,77 %	Maison unifamiliale isolée	PAP approuvé n° 15616 Zone d'habitation 1	ANGELSBURG Christian (RISCH) la veuve et les héritiers	0,26	0,81	0,81	144,00 m²	456,80 m²	303,28 m²	Pente	6,50 m	Pente ou plate	35° à 45°	1 min.	1 à 2
7	Accès pâturage	à définir	2a 96ca		LOT SUPPRIMÉ														
	Superficie cédée à la commune (route, voirie, parking...)		5a 42ca	12,30 %															
TOTAL:			44a 08ca	100 %															

Densité max. du projet en logements / hectare = 13,61 unités de logement / hectare
Superficie totale terrain PAP 44a 08ca (4 408,00 m²) = 100%

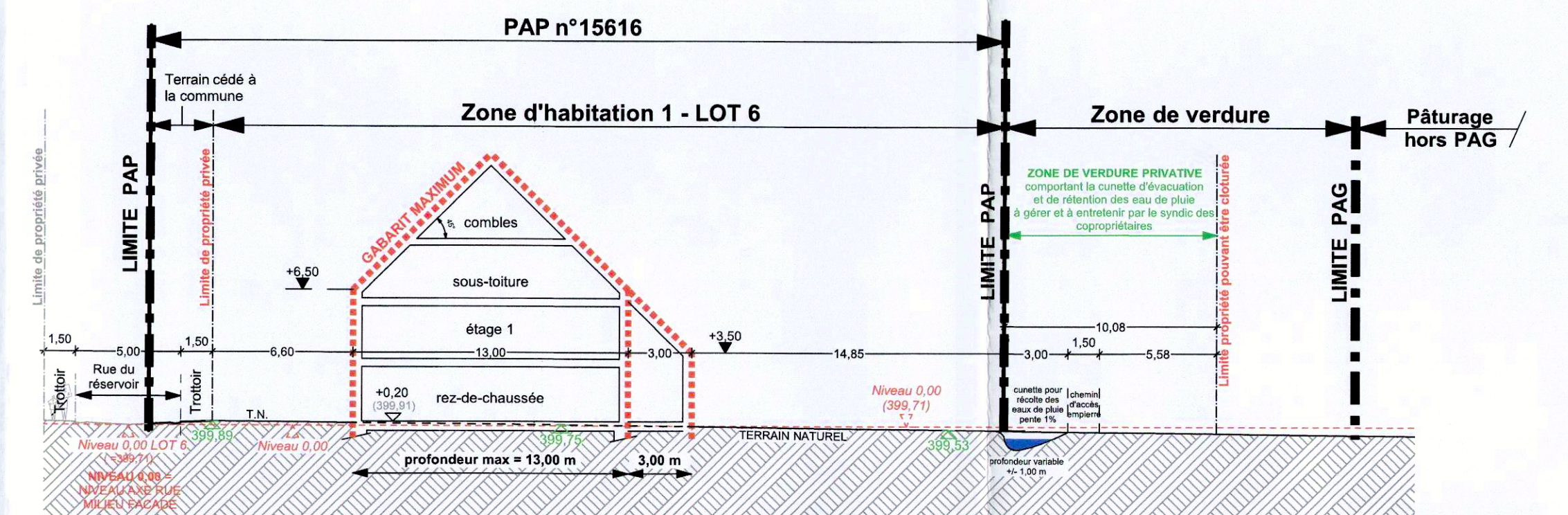
ELEVATION - Echelle 1/250



COUPE AA - Echelle 1/250



COUPE BB - Echelle 1/250



Légende du PAP:

<ul style="list-style-type: none"> délimitation du PAP délimitation des différentes zones du PAG courbes de niveau "Krüger" terrain existant terrain remodelé nombre de niveaux pleins nombre de niveaux en retrait nombre de niveaux sous combles nombre de niveaux en sous-sol hauteur à la corniche de x mètres hauteur à l'acrotère de x mètres hauteur au faîte de x mètres x-mi x maisons isolées x-mj x maisons jumelées x-mb x maisons en bande x-u x logements de type unifamilial x-b x logements de type bifamilial x-c x logements de type collectif toiture toiture à x versant(s), degré d'inclinaison orientation du faîte accès voiture (garage intérieur) alignement obligatoire pour constructions destinées au séjour prolongé limites de surfaces constructibles pour constructions destinées au séjour prolongé alignement obligatoire pour dépendances limites de surfaces constructibles pour constructions souterraines limites de surfaces constructibles pour avant-corps servitude de type urbanistique servitude écologique servitude de passage élément bâti ou naturel à sauvegarder 	<ul style="list-style-type: none"> lot projeté lot existant terrains cédés au domaine public communal pourcentage minimal en surface construite brute à déduire du logement pour la construction pourcentage minimal et maximal en surface construite brute de logement par construction pourcentage obligatoire en surface construite brute de logement par construction espace vert privé espace vert public aire de jeux ouvertes au public espace extérieur pouvant être scellé voie de circulation motorisée espace pouvant être dédié au stationnement chemin piétonnier / piste cyclable / zone piétonne voie de circulation de type zone résidentielle ou zone de rencontre arbre à moyenne ou haute tige projeté arbre à moyenne ou haute tige à conserver haie projetée haie projetée à conserver muret projeté muret à conserver chemin d'accès empierré pour l'entretien de la cour rétenoir à ciel ouvert pour eaux pluviales fossé à ciel ouvert pour eaux pluviales canalisation enterrée pour eaux pluviales projetées canalisation enterrée pour eaux usées projetées canalisation eaux mixtes existante canalisation eaux pluviales existante adduction eau potable existante câble électrique existant câble Post existant câble antenne existant câble Elitrona socle de distribution Elitrona regard révison Elitrona lampe existante chambre de tirage armoire de branchement armoire de distribution chambre de tirage
---	--

Les futures constructions respecteront les prescriptions dimensionnelles du règlement des bâtiments suivant le PAG de la commune d'Erpeldange-sur-Sûre. Les matériaux et couleurs extérieurs utilisés en façade, en toiture ainsi que pour les murs et clôtures seront toujours soumis à l'approbation du Bourgmestre.

L'aspect extérieur des habitations se fera de manière à privilégier une bonne intégration dans le tissu villageois déjà existant.

Couleurs et matériaux:

- Toiture ardoises de teinte gris foncé
- Enduit de façade minéral, couleur non crasse
- Utilisation du bois possible sur max 25% de façade visible
- Menuiserie extérieure de teinte en concordance avec la couleur de la façade
- Fermeture en zinc

LOT / ILOT	surface d'emprise au sol [m²]	surface de scellement du sol [m²]	type de toiture	type, disposition et nombre des constructions	hauteur des constructions [m]	surface du lot / de l'ilot [ares]	surface constructible brute [m²]	type et nombre de logements	nombre de niveaux
	min.	max.	min.	max.	min.	max.	min.	max.	min.

Erpeldange-sur-Sûre, le 25/06/2018

VU ET APPRUVÉ

Le Collège des bourgmestre et échevins:

Signature: Dan KESSEL

Signature: Marc Speicher

Marc Speicher
Architecte diplômé

Reference: 15616/PAP/157C
Le présent document approuve à ma décision
du: 25/06/2018
Le Ministre du Patrimoine

Mme ANGELSBURG - RISCH
1a, Impasse du réservoir
L-9142 BURDEN

MODIFICATION PONCTUELLE DU PAP approuvé n°15616
site: Rue du réservoir
L-9142 BURDEN

Date: 05.03.2018
Echelle: 1/250

P.A.P.

Date: 05.03.2018
Dessiné par: Modifications:
05.03.2018 La modification ponctuelle du PAP n° 15616 concerne les lots 5 - 6 - 7
25.04.2018 Modification suivant lettre du 28 mars 2018

Pour accord du maître de l'ouvrage: Ref: 519c L'architecte:
69, Avenue de la gare L- 9233 DIEKIRCH tel: 80.93.46, 80.95.61, fax: 80.93.46.