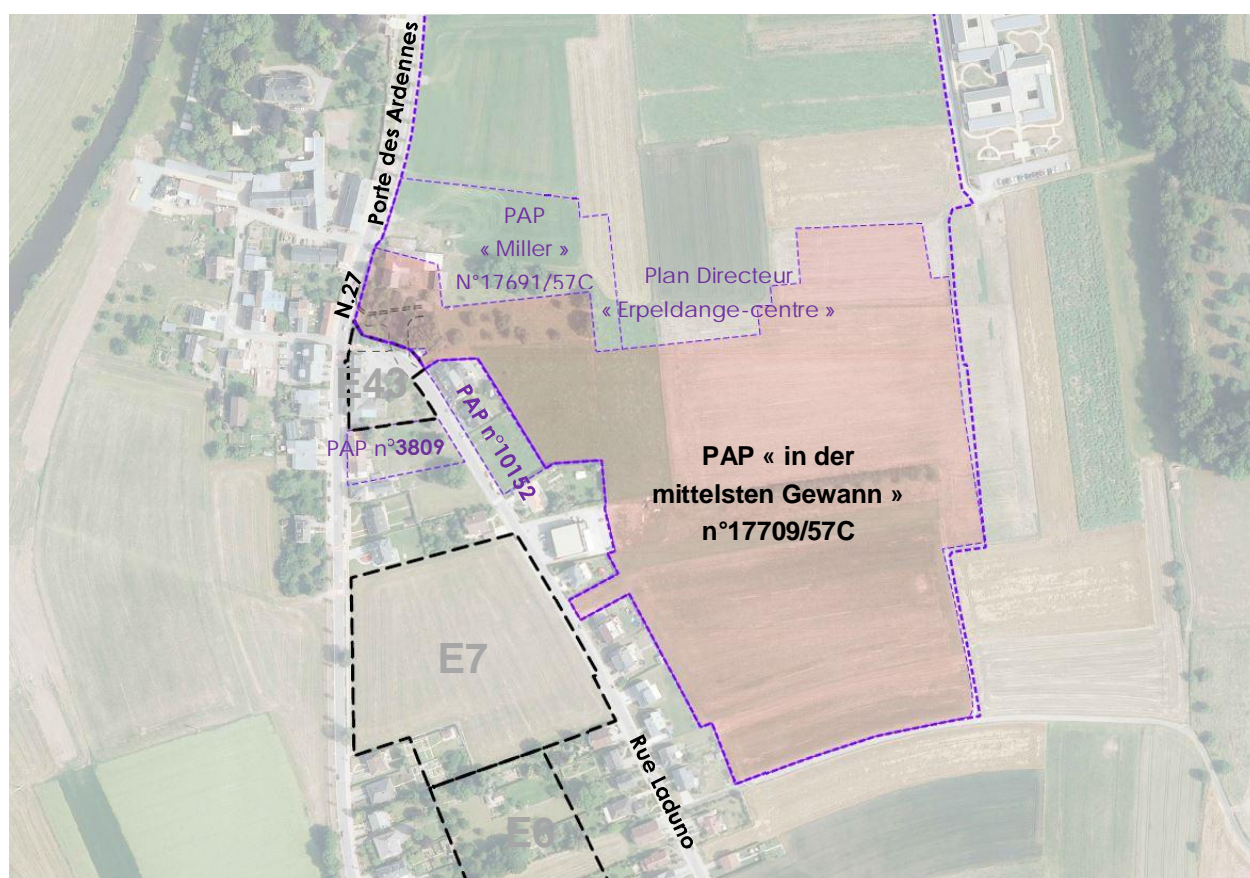


Localité d'Erpeldange-sur-Sûre – Schéma directeur 17709/57C « PAP in der mittelsten Gewann »

1. Caractéristiques de la zone concernée par le schéma directeur

Superficie	7,63 hectares
Contexte urbain	Située dans la partie sud de la localité d'Erpeldange-sur-Sûre, cette zone non bâtie est essentiellement constituée de terres agricoles et de fonds de jardins-vergers situés aux abords de la Porte des Ardennes (Nationale 27) et de la rue Laduno. Le projet s'inscrit dans le Plan Directeur « Erpeldange-centre ».
Affectation projetée	Zone MIX-v (1,81 ha environ) + PAPNQ + servitude d'urbanisation + couloir pour projets routiers Zone HAB-1 (5,82 ha environ) + PAPNQ + servitude d'urbanisation + couloir pour projets routiers
Mobilité	La zone est accessible depuis la Porte des Ardennes au nord-ouest et depuis la rue Laduno à l'ouest.
Infrastructures techniques	Les infrastructures techniques sont disponibles au niveau des rues Laduno et Porte des Ardennes.
Contexte environnemental	La zone est de topographie plane et située au sein de la vallée de la Sûre.



The map shows a residential area with various plots and buildings. Key features include:

- Plots and Buildings:** Numerous plots are labeled with numbers (e.g., 17691/57c, 3809, 10152, 17709/57c). Buildings are shown with their respective floor areas and construction years.
- Infrastructure:** Roads like 'PC 3' and 'PC 1' are visible. A green area is labeled 'ARK 1/2' and 'ARK 2/2'.
- Tables:**
 - MIX - v** (top left):

COS	0,70
CSS	27
 - HAB - 1** (bottom left):

CUS	0,50
DL	15
 - PAP* in der mitteilten Gewässer - ref. 17708** (top right):

COS	0,35	CUS	0,74
CSS	0,69	DL	64
 - PAP* in der mitteilten Gewässer - ref. 17708** (bottom right):

COS	0,34	CUS	0,56
CSS	0,55	DL	25
- Other Labels:** 'in den Spamerstücker', 'unter Heuereisen', 'in den Schlammschichten', 'in den Todensummen'.

La représentation schématique du degré d'utilisation du sol pour les zones soumises à un plan d'aménagement particulier „nouveau quartier“ qui est inscrite dans la partie graphique du PAG est tirée du PAP approuvé selon la mouture 2011 du règlement grand-ducal.



Source : PAP « in der mittelsten Gewann » à Erpeldange-sur-Sûre, partie graphique – PLANET+ / TR Engineering

3. Degrés d'utilisation du sol

PAP NQ - 17709/57C			MIX-v		
COS	max.	0,35	CUS	max.	0,74
				min.	-
CSS	max.	0,69	DL	max.	64
				min.	-

PAP NQ - 17709/57C			HAB-1		
COS	max.	0,34	CUS	max.	0,56
				min.	-
CSS	max.	0,55	DL	max.	25
				min.	-