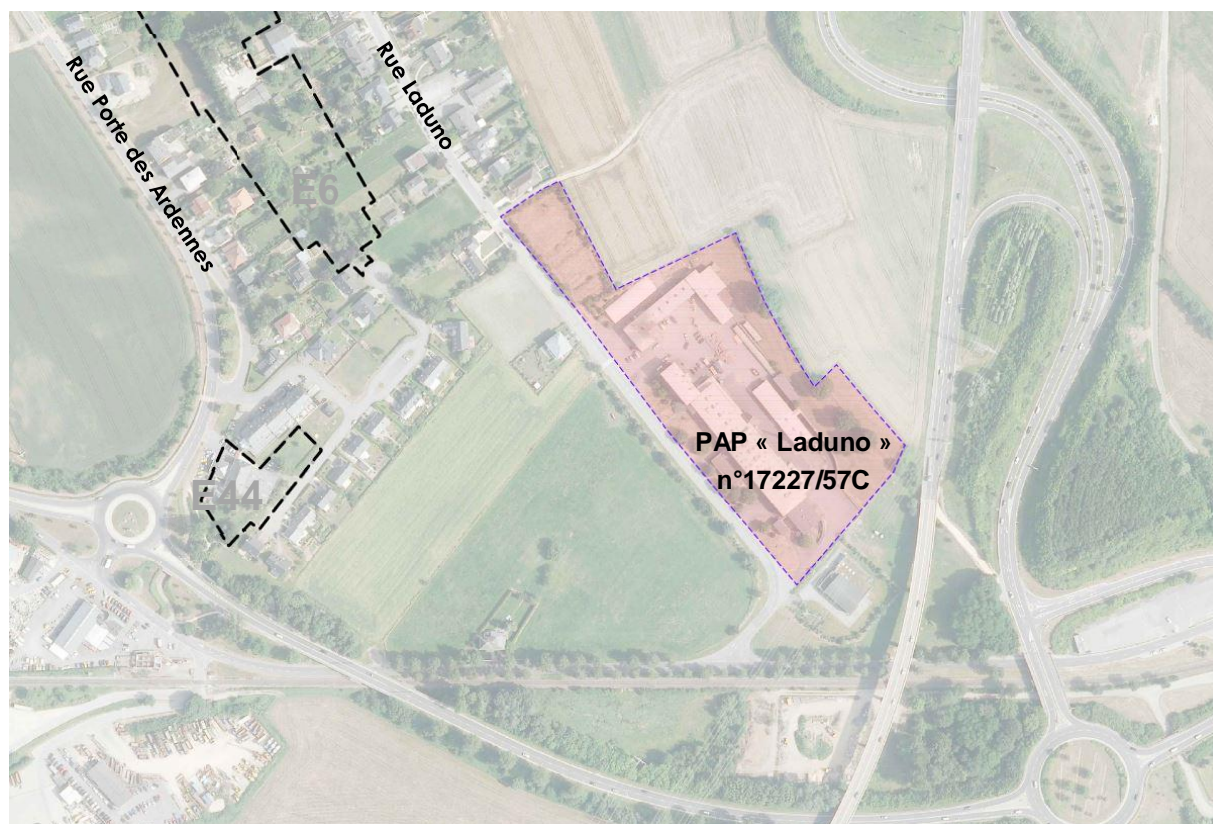


## Localité d'Ingeldorf– Schéma directeur 17227/57C « PAP Laduno »

### 1. Caractéristiques de la zone concernée par le schéma directeur

<b>Superficie</b>	2,72 hectares
<b>Contexte urbain</b>	Située dans le continuum urbain de la localité d'Erpeldange-sur-Sûre et pourtant principalement cadastrée au sein de la localité d'Ingeldorf, cette zone déjà bâtie constitue l'ancienne laiterie Luxlait et est en voie de reconversion. Elle fait l'objet d'un PAP qui a été approuvé le 11 mai 2015 et qui prévoit de faire de cet espace un pôle de développement multifonctionnel et hautement attractif (hôtel, restaurant, logements, etc.). La zone est située le long de la rue Laduno, à proximité de la voie express B7.
<b>Affectation projetée</b>	Zone MIX-u + PAP NQ + couloir pour projets routiers
<b>Mobilité</b>	La zone est accessible depuis la rue Laduno à l'ouest.
<b>Infrastructures techniques</b>	Les infrastructures techniques sont disponibles au niveau de la rue Laduno.
<b>Contexte environnemental</b>	La zone est de topographie plane et située au sein de la vallée de la Sûre.



**Extrait du PAG :** (sans échelle)

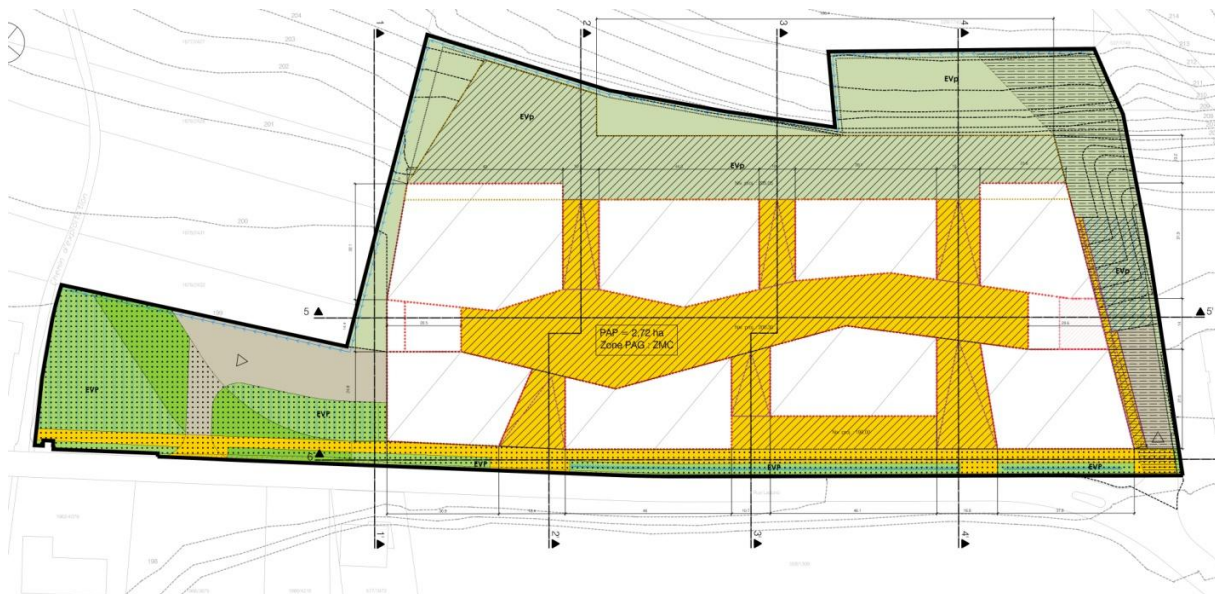




## 2. Plan d'aménagement particulier « Laduno » n° 17227/57c

Le PAP « Laduno » a été approuvé par le Ministère de l'Intérieur le 11 mai 2015 sous le numéro 17227/57C. Ce PAP oriente tout nouveau PAP respectivement toute modification du PAP approuvé.

La représentation schématique du degré d'utilisation du sol pour les zones soumises à un plan d'aménagement particulier „nouveau quartier“ qui est inscrite dans la partie graphique du PAG est tirée du PAP approuvé selon la mouture 2011 du règlement grand ducal.



Source : PAP « Laduno » à Ingeldorf, partie graphique – WW+

## 3. Degrés d'utilisation du sol

PAP NQ - 17227/57C			MIX-u		
<b>COS</b>	max.	<b>0,54</b>	<b>CUS</b>	max.	<b>2,04</b>
				min.	-
<b>CSS</b>	max.	<b>0,83</b>	<b>DL</b>	max.	<b>18</b>
				min.	-