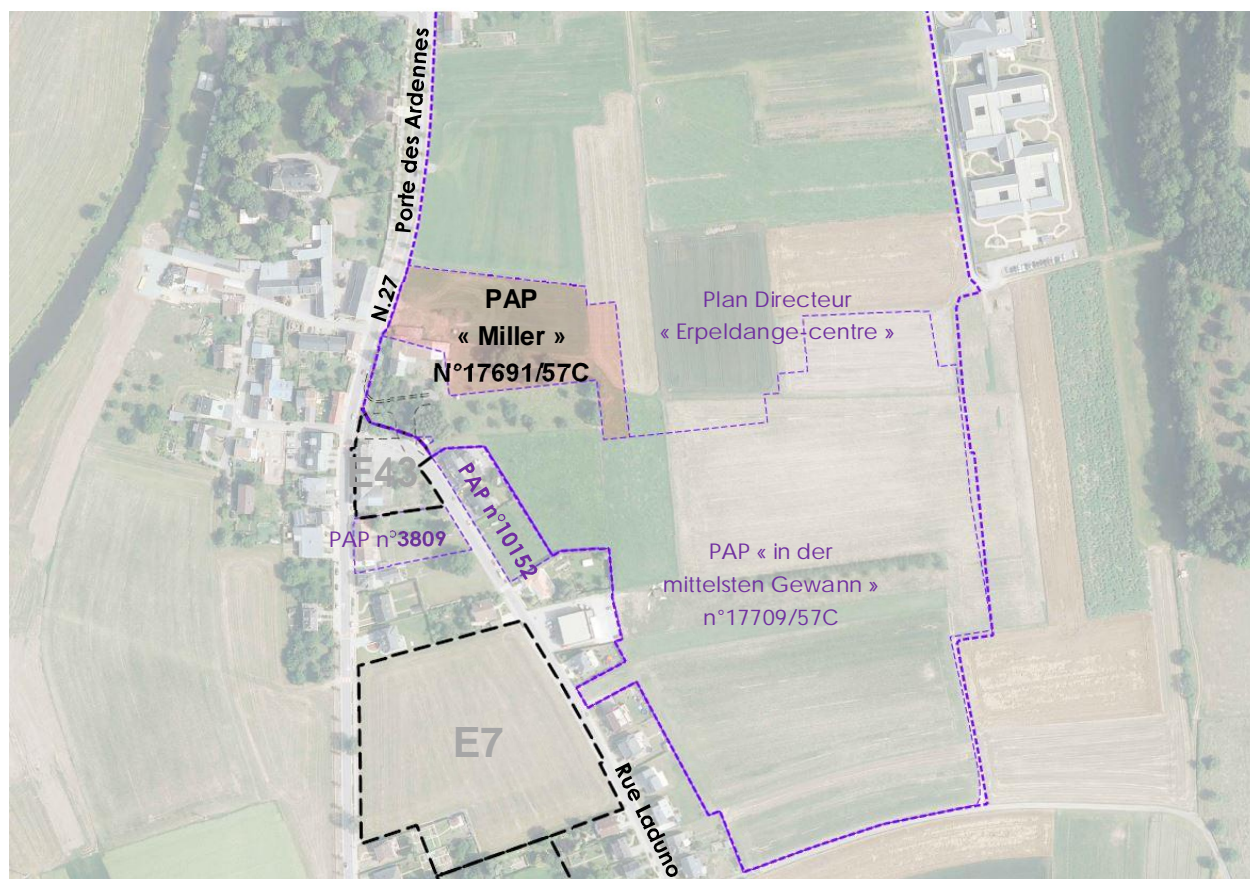


Localité d'Erpeldange-sur-Sûre – Schéma directeur 17691/57C « PAP Miller »

1. Caractéristiques de la zone concernée par le schéma directeur

Superficie	0,99 hectare
Contexte urbain	Située dans la partie sud de la localité d'Erpeldange-sur-Sûre, cette zone non bâtie est essentiellement constituée de terres agricoles et de fonds de jardins-vergers situés aux abords de la Porte des Ardennes (Nationale 27). Le projet s'inscrit dans le Plan Directeur « Erpeldange-centre ».
Affectation projetée	Zones MIX-v et HAB-1 + PAP NQ + servitude d'urbanisation
Mobilité	La zone est accessible depuis la Porte des Ardennes directement ou via le PAP « in der mittelsten Gewinn » au sud.
Infrastructures techniques	Les infrastructures techniques sont disponibles au niveau des rues Laduno et Porte des Ardennes.
Contexte environnemental	La zone est de topographie plane et située au sein de la vallée de la Sûre.



E43		MIX - v	
COS	0,40	CUS	0,70
	/		/
CSS	0,50	DL	27
	/		/

La représentation schématique du degré d'utilisation du sol pour les zones soumises à un plan d'aménagement particulier „nouveau quartier“ qui est inscrite dans la partie graphique du PAG est tirée du PAP approuvé selon la mouture 2011 du règlement grand-ducal.



Source : PAP « Miller » à Erpeldange-sur-Sûre, partie graphique – PLANET+ / TR Engineering

3. Degrés d'utilisation du sol

PAP NQ - 17691/57C			MIX-v / HAB-1		
COS	max.	0,38	CUS	max.	0,89
				min.	-
CSS	max.	0,78	DL	max.	99
				min.	-