

Surface PAP: 66,61 ar - 13 logements / ha  
à céder: 12,94 ar soit 19,42%

### Représentation schématique du degré d'utilisation du sol par lot ou îlot

surface d'emprise au sol [m²]	LOT / ILOT		surface du lot / de l'îlot [ares]		surface constructible brute [m²]
	min.	max.	min.	max.	
surface du scellement du sol [m²]	max.		min.	max.	type et nombre de logements
type de toiture	max.		min.	max.	nombre de niveaux
type, disposition et nombre des constructions					hauteur des constructions [m]

### Délimitation du PAP et des zones du PAG

- PAP** délimitation du PAP  
délimitation des différentes zones du PAG

### Courbes de niveau

- terrain remodelé  
— terrain existant

### Nombre de niveaux

- I, II, III, ... nombre de niveaux pleins  
+1, 2, ...R nombre d'étages en retrait  
+1, 2, ...C nombre de niveaux sous combles  
+1, 2, ...S nombre de niveaux en sous-sol

### Hauteur des constructions

- hc-x hauteur à la corniche de x mètres  
ha-x hauteur à l'acrotère de x mètres  
hf-x hauteur au faîte de x mètres

### Types, dispositions et nombre des constructions

- oc constructions en ordre contigu  
onc constructions en ordre non contigu  
x-mi x maisons isolées  
x-mj x maisons jumelées  
x-mb x maisons en bande

### Types et nombre de logements

- x-u x logements de type unifamilial  
x-b x logements de type bifamilial  
x-c x logements de type collectif

### Forme des toitures

- tp toiture plate  
tx (y%-z%) toiture à x versants, degré d'inclinaison  
— orientation du faîte

### Gabarit des immeubles (plan / coupes)

- alignement obligatoire pour constructions destinées au séjour prolongé  
— limites de surfaces constructibles pour constructions destinées au séjour prolongé  
— alignement obligatoire pour dépendances  
— limites de surfaces constructibles pour dépendances  
— limites de surfaces constructibles pour constructions souterraines  
— limites de surfaces constructibles pour avant-corps

### Délimitation des lots / parcelles

- lot projeté  
îlot projeté  
terrains cédés au domaine public communal

### Degré de mixité des fonctions

- min x% pourcentage min. en surface construite brute à dédier au logement par construction  
x% y% pourcentage min. et max. en surface construite brute de logement par construction  
x% pourcentage obligatoire en surface construite brute de logement par construction

## Légende



## Projet d'aménagement particulier

1/500

### Plantations et murets

- arbre à moyenne ou haute tige projeté / arbre à moyenne ou haute tige à conserver  
— haie projetée / haie à conserver  
— muret projeté / muret à conserver

### Servitudes

- servitude de type urbanistique  
— servitude écologique  
— servitude de passage  
— élément bâti ou naturel à sauvegarder

### Infrastructures techniques

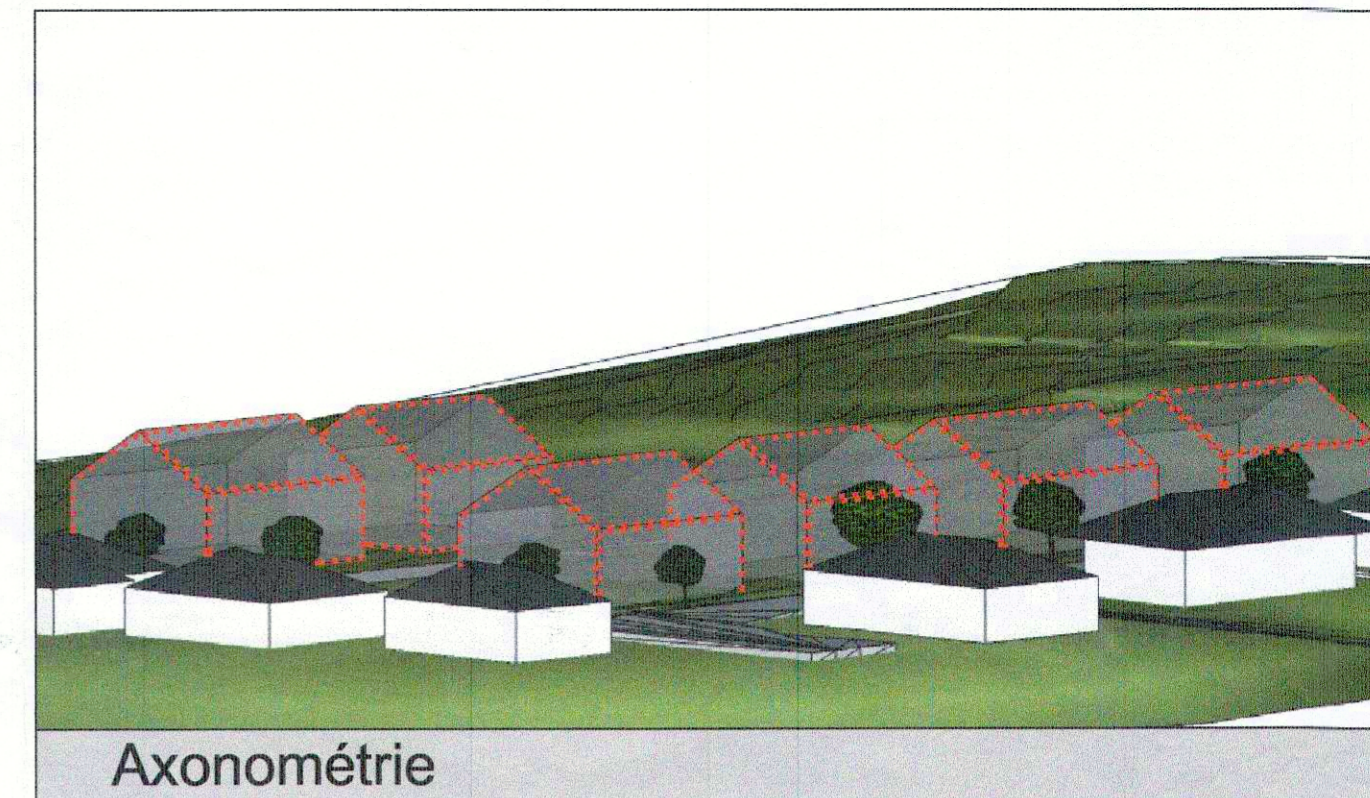
- rétention à ciel ouvert - eaux pluviales  
— canalisation pour eaux pluviales  
— canalisation pour eaux usées  
— fossé ouvert pour eaux pluviales

### Cotations

- 5.00 dimensionnement  
— 5.00 reculs

### Espaces extérieurs privés et publics

- EVp espace vert privé  
— EVP espace vert public  
— ADJ aire de jeux ouverte au public  
— espace extérieur pouvant être scellé  
— voie de circulation motorisée  
— espace pouvant être dédié au stationnement  
— chemin piéton / piste cyclable / zone piétonne  
— voies de circulation de type zone résidentielle/zone de rencontre



## Axonométrie

LOT 01		4.74 ares	
-	112	-	280
152	1-mj	1-u	-
12 (30°-45°)	hc-6.5	-	II+1C

LOT 06		5.14 ares	
-	112	-	280
152	1-mj	1-u	-
12 (30°-45°)	hc-6.5	-	II+1C

LOT 02		5.05 ares	
-	112	-	280
152	1-mj	1-u	-
12 (30°-45°)	hc-6.5	-	II+1C

LOT 07		5.19 ares	
-	112	-	280
152	1-mj	1-u	-
12 (30°-45°)	hc-6.5	-	II+1C

LOT 03		8.74 ares	
-	182	-	455
222	1-mi	1-u	-
12 (30°-45°)	hc-6.5	-	II+1C

LOT 08		5.71 ares	
-	112	-	280
152	1-mj	1-u	-
12 (30°-45°)	hc-6.5	-	II+1C

LOT 04		7.42 ares	
-	210	-	525
250	1-mi	1-u	-
12 (30°-45°)	hc-6.5	-	II+1C

LOT 09		5.58 ares	
-	112	-	280
152	1-mj	1-u	-
12 (30°-45°)	hc-6.5	-	II+1C

LOT 05		6.10 ares	
-	189	-	472
229	1-mi	1-u	-
12 (30°-45°)	hc-6.5	-	II+1C

Référence: 16850/5C

Le présent document fait partie du projet  
ayant fait l'objet de ma décision  
d'approbation du: 30.10.2013  
Le Ministre de l'Intérieur et à la Grande Région

Jean-Marie HALSDORF

### Représentation schématique du d

MAITRE DE L'OUVRAGE :

**Consorts Arendt - Pinnel**  
29, rue Principale  
L - 7595 Reckange (Mersch)

PROJET :

**Projet d'Aménagement Particulier**  
**"op Brommesmierchen"**  
à Dahlem

FICHIER

\\Srvfile04\data\ep\Dossiers\ARENDR-DAHLEM-PAP-11-E-288\02-Esquisse\288\_ESQ\_2013\_06\_03.dwg

ECHELLE :

1 / 500

DESSINE :

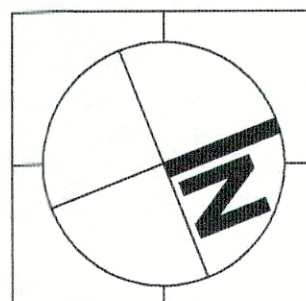
PA

CONTROLE :

NE

DATE :

03/06/2013



# PAP "op Brommesmierchen" à Dahlem

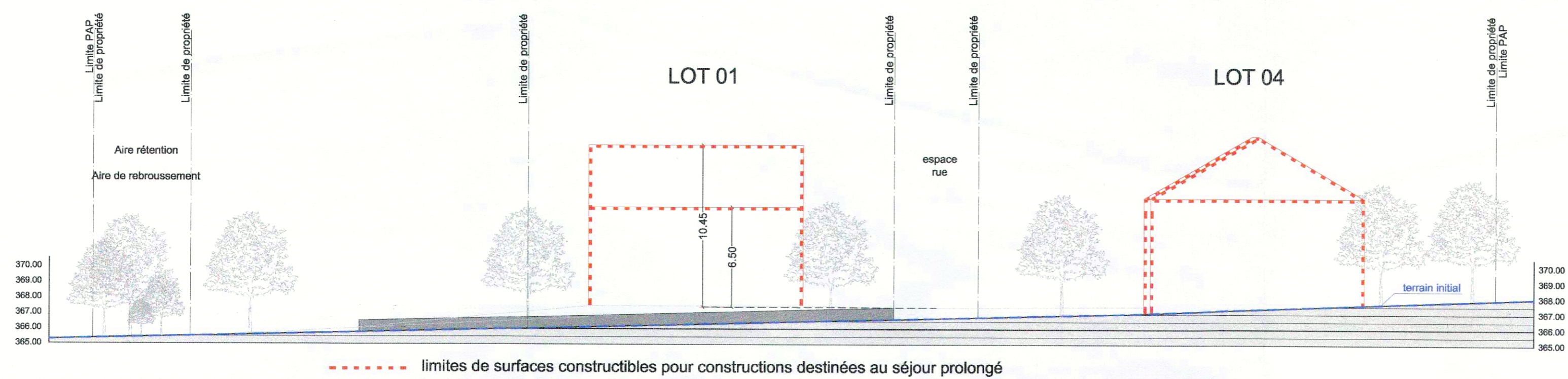


OBJET :

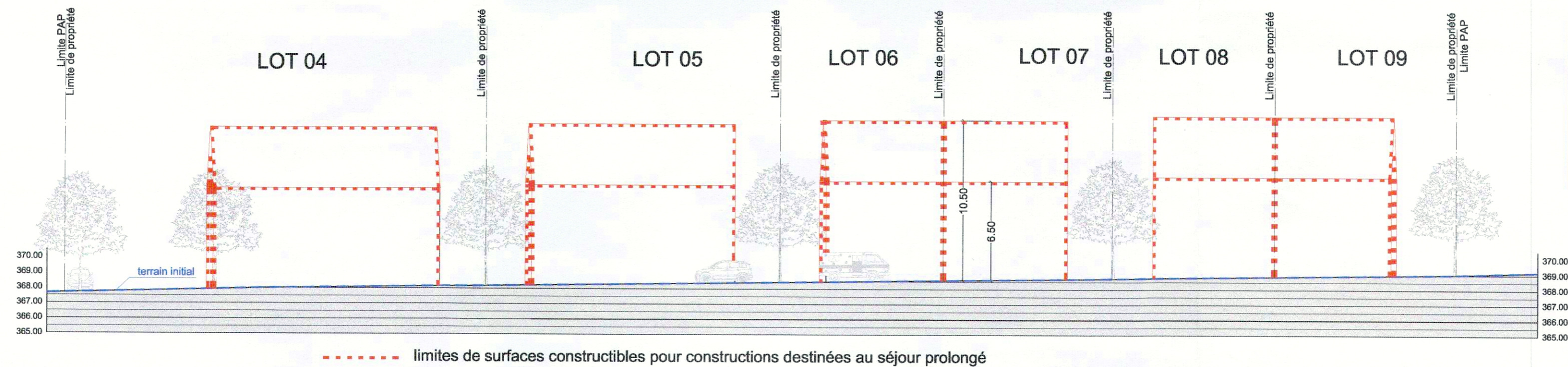
**PAP**

**PROJET D'AMENAGEMENT PARTICULIER**  
modifié selon Avis 16850 / 5C

**2**



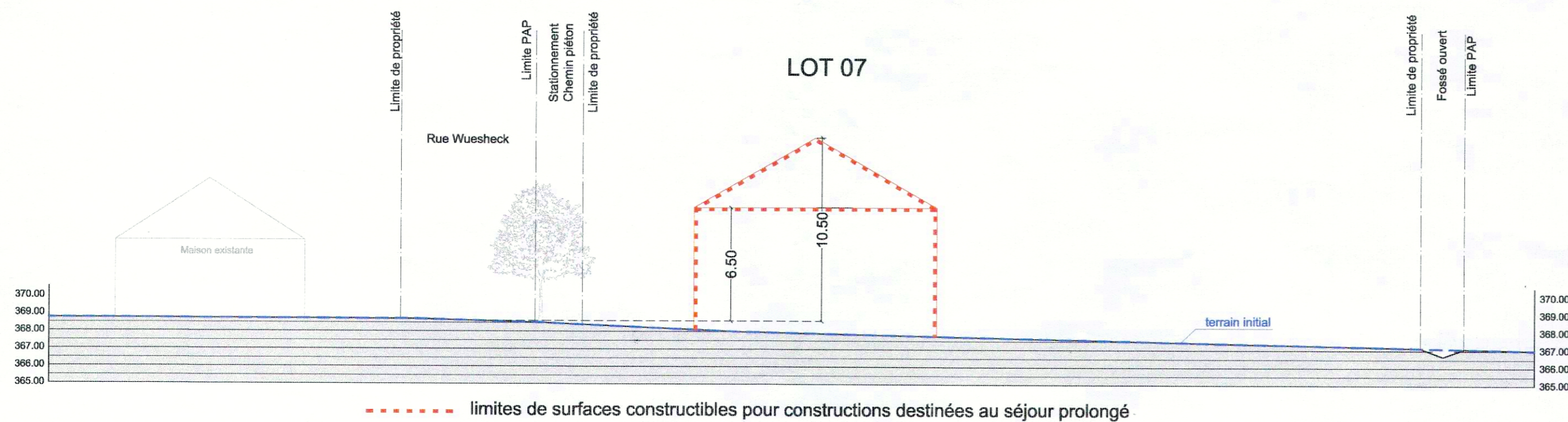
Coupe A-A



Référence: 16850/5c  
 Le présent document fait partie du projet  
 ayant fait l'objet de ma décision  
 d'approbation du: 30.10.2013  
 Le Ministre de l'Intérieur et à la Grande Région  
 Jean-Marie HALSDORF

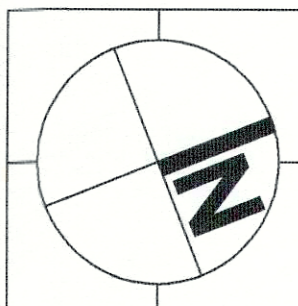
Réf.: N° 16850/5c  
 Le présent document fait partie de l'avis  
 de la Cellule d'évaluation émis dans sa  
 séance du: 14.10.2013

Coupe B-B




Coupe C-C

MAITRE DE L'OUVRAGE : Consorts Arendt - Pinnel 29, rue Principale L - 7595 Reckange (Mersch)			
PROJET : Projet d'Aménagement Particulier "op Brommesmierchen" à Dahlem			
FICHIER : \\Srvfile04\data ep\Dossiers\ARENDR-DAHLEM-PAP-11-E-288\02-Esquisse\288_ESQ_2013_02_01.dwg			
ECHELLE : 1 / 250	DESSINE : PA	CONTROLE : NE	DATE : 01/02/2013



# PAP "op Brommesmierchen" à Dahlem

 ESPACE & PAYSAGES  ESPACE & PAYSAGES 12, avenue de Rock'n'Roll L-1011 ESCH-SUR-ALZETTE Tel: 00352 / 26 17 66 Mob. info@espacepaysages.lu Fax: 00352 / 26 17 65	OBJET :  <b>Coupes indicatives</b>  PROJET D'AMENAGEMENT PARTICULIER		<b>3</b>