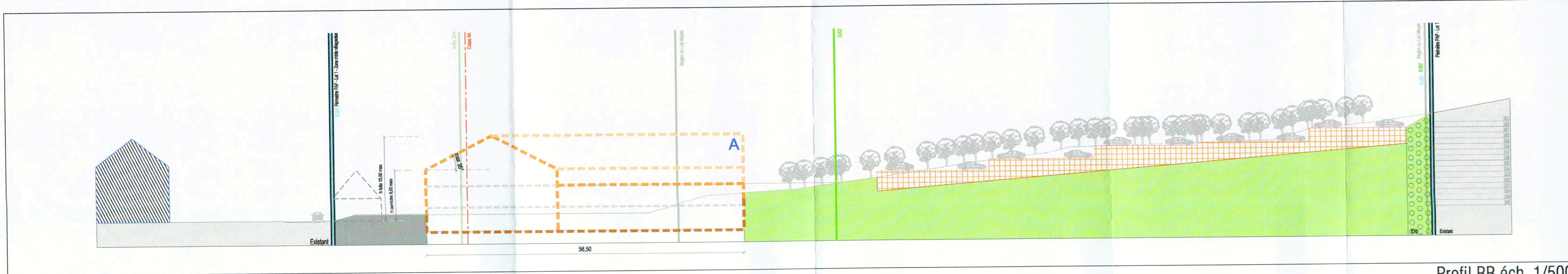
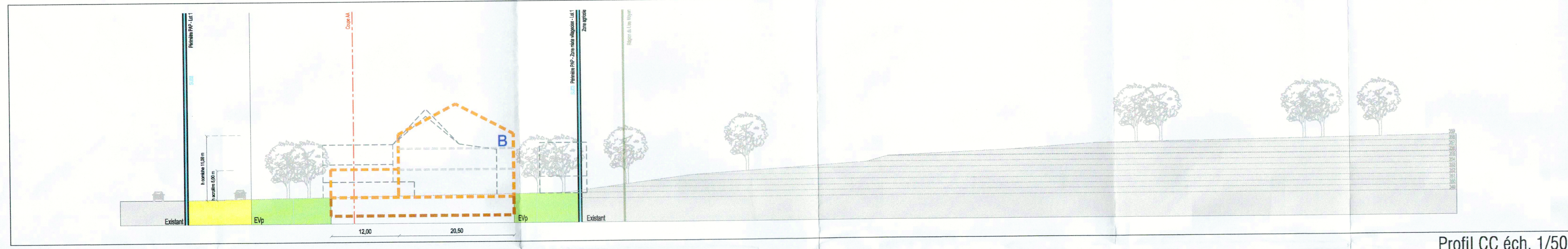


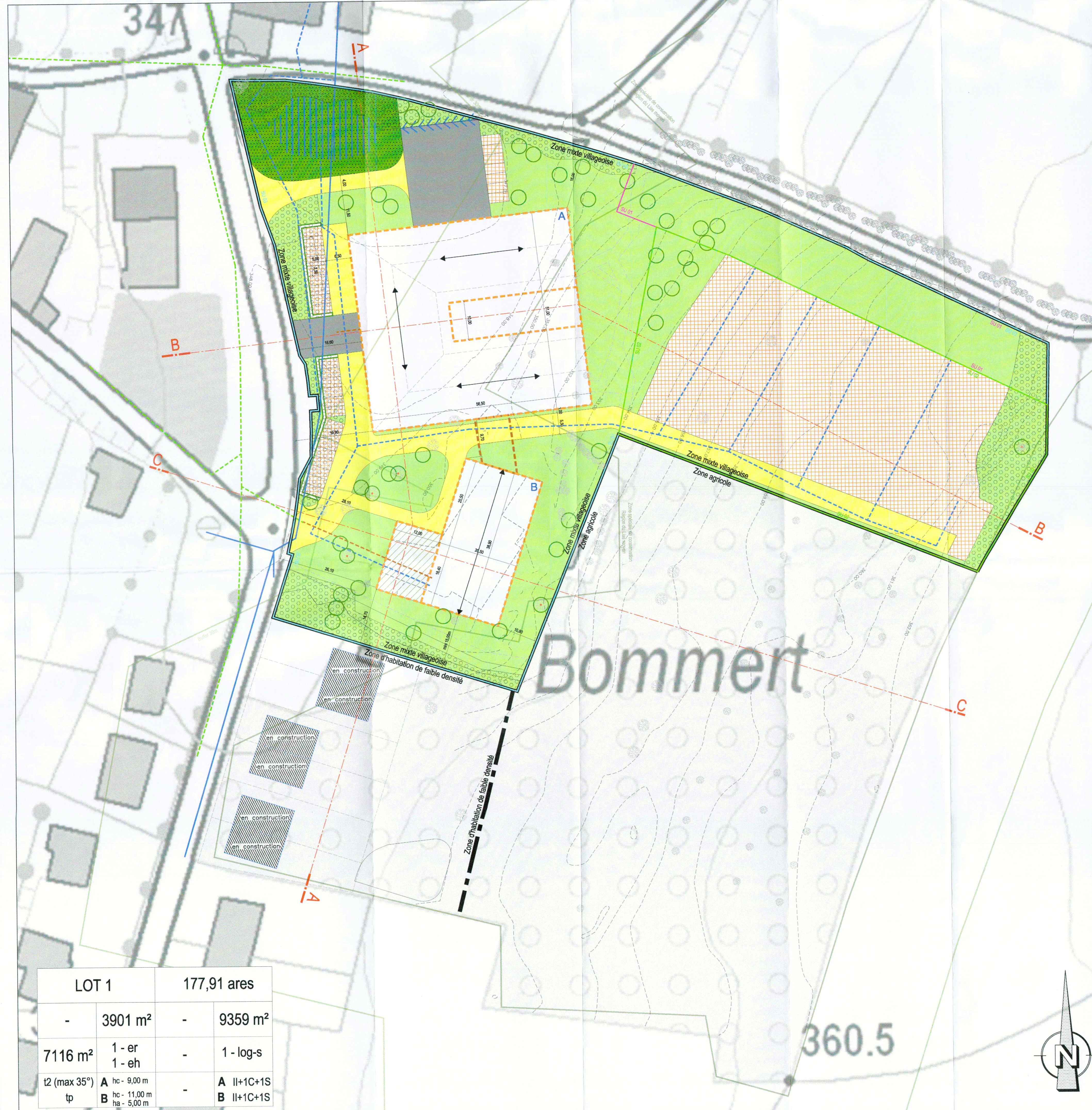
Profil AA type 1/500



Profil BB éch. 1/500



Profil CC éch. 1/500



LOT 1		177,91 ares	
-	3901 m <sup>2</sup>	-	9359 m <sup>2</sup>
7116 m <sup>2</sup>	1 - er 1 - eh	-	1 - log-s
t2 (max 35°)	A hc - 9,00 m	-	A II+1C+1S
tp	B hc - 11,00 m ha - 5,00 m	-	B II+1C+1S

**Représentation schématique du degré d'utilisation du sol par lot ou îlot**

LOT / ILOT		surface du lot / îlot (ares)	
surface d'emprise au sol (m <sup>2</sup> )	min max	min max	surface constructible brute (m <sup>2</sup> )
surface de scellement au sol (m <sup>2</sup> )	min max	min max	type et nombre de logements
type de toiture	min max	min max	nombre de niveaux
type, disposition et nombre des constructions		hauteur de constructions (m)	

**Délimitation du PAP et des zones du PAG**

— Délimitation du PAP

--- Délimitation des différentes zones du PAG

**Courbes de niveaux**

--- Terrain existant

--- Terrain modelé

**Nombre de niveaux**

I, II, III, ... Nombre de niveaux pleins

+1, 2, ... R Nombre d'étages en retrait

+1, 2, ... C Nombre de niveaux sous combles

+1, 2, ... S Nombre de niveaux en sous-sol

**Hauteur des constructions**

hc - x Hauteur à la corniche de x m

ha - x Hauteur à l'acrotère de x m

hf - x Hauteur au faite de x m

**Types, dispositions et nombre des constructions**

oc Constructions en ordre continu

onc Constructions en ordre non continu

x - mi x maisons isolées

x - mji x maisons jumelées

x - mb x maisons en bande

**Types et nombre de logements**

x - u x logement de type unifamilial

x - b x logement de type bifamilial

x - c x logement de type collectif

**Formes de toiture**

tp Toiture plate

tx (y% - z%) Toiture à x versants, degré d'inclinaison

Orientation du faite

**Gabarit des immeubles (plans / coupes)**

Alignement obligatoire pour constructions destinées au séjour prolongé

Limites de surfaces constructibles pour constructions destinées au séjour prolongé

Alignement obligatoire pour dépendances

Limites de surfaces constructibles pour dépendances

Limites de surfaces constructibles pour constructions souterraines

Limites de surfaces constructibles pour avant-corps

**Délimitation des lots / îlots**

Lot projeté

îlot projeté

Terrains cédés au domaine public communal

**Degré de mixité des fonctions**

min x%

x% y%

x%

**Espaces extérieurs privés et publics**

EVp Espace vert privé

EVp Espace vert public

ADJ Aire de jeux ouverte au public

Espace extérieur pouvant être scellé

Voie de circulation motorisée

Espace pouvant être dédié au stationnement

Chemin piéton / piste cyclable / zone piétonne

Voie de circulation de type zone résidentielle ou zone de rencontre

**Plantations et murets**

Arbre à moyenne ou haute tige projeté / Arbre à moyenne ou haute tige à conserver

Haie projetée / haie à conserver

Muret projeté / Muret à conserver

**Servitudes**

Servitude de type urbanistique

Servitude écologique

Servitude de passage

Elément bâti ou naturel à sauvegarder

**Infrastructures techniques**

Rétention à ciel ouvert pour eaux pluviales

Canalisation pour eaux pluviales

Canalisation pour eaux usées

Canalisation pour eaux mixtes

Fossé ouvert pour eaux pluviales

**Indications spécifiques**

Bât à détruire

Toiture végétalisée

Zone de protection - Région du Lias moyen

x - er x établissement de restauration

x - eh x établissement hôtelier

x - log-s x logement de service

Limites de surfaces constructibles pour constructions

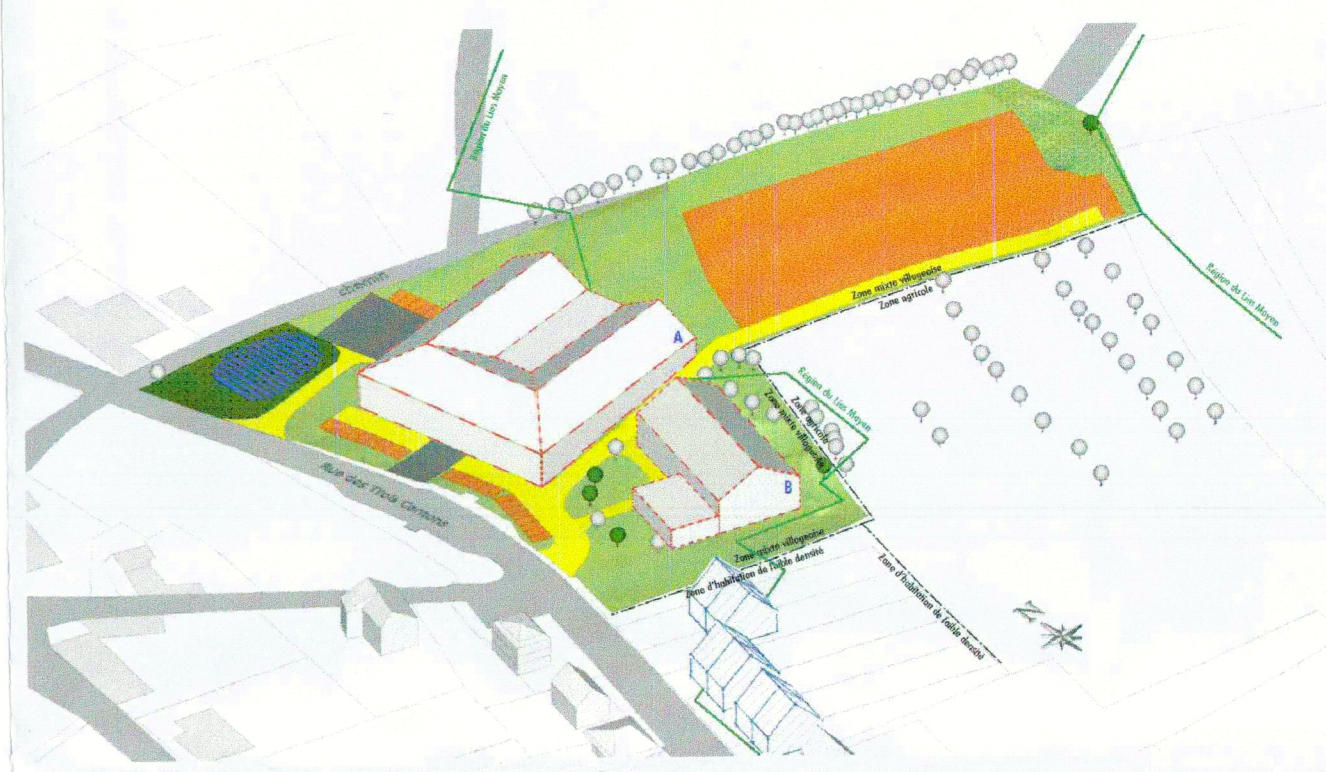
fp façade principale

Canalisation pour eaux pluviales existantes

Zone de servitude "urbanisation" (SU01)

Zone de servitude "urbanisation" (SU02)

Zone de servitude "urbanisation" (SU03)



**BEILER + FRANCOIS**

36, rue des Prés | L-2349 Luxembourg | T. 26 36 46 | F. 45 36 44  
E. info@bf-archi.lu | www.bf-archi.lu | OAI AP / 10320 | Autorisation N° 98911/B

**PROJET**

**Construction d'un bâtiment gastronomique et d'un hôtel**

Rue des Trois-Cantons | Dahlem

**MAÎTRE D'OUVRAGE**

**M. Paul Eischen**

Parc d'activité | Capellen

**NIVEAU**

**Projet d'Aménagement Particulier**

**« Op de Steng » à Dahlem**

**PLAN N°**

**20151144-SC-U001\_A**

ÉCHELLE: 1/500 | ARCH: TBR | Dess: MBT | DATE: 01/09/2015

Plans uniquement destinés à l'autorisation. Chaque révision annule et remplace les plans précédents. Toutes les dimensions des formes architecturales sont à comprendre sur les plans des bâtiments existants. Toutes les formes sont à contrôler par l'entreprise de chantier. Toute différence est à signaler à l'architecte.