

Zone HAB-1					
DL	min	10	CUS	max	0,60
	max	20			
COS	max	0,30	CSS	max	0,40

Annexe : Légende-type du schéma directeur

--- Délimitation du schéma directeur

- - - Courbes de niveaux du terrain existant

Concept de développement urbain

1. Programmation urbaine / Répartition sommaire des densités

			logement
			commerce / services
			artisanat / industrie
			équipements publics / de loisir / de sport
faible	moyenne	forte densité	

2. Espace public

espace minéral cerné / ouvert

espace vert cerné / ouvert

3. Centralité

4. Élément identitaire à préserver

5. Mesures d'intégration spécifiques

6. Séquences visuelles

axe visuel

seuil / entrée de quartier, de ville, de village

Concept de mobilité et concept d'infrastructures techniques

7. Connexions

réseau routier (interquartier, intraquartier, de desserte locale)

mobilité douce (interquartier, intraquartier)

zone résidentielle / zone de rencontre

chemin de fer

8. Aire de stationnement

parking couvert / souterrain

parking public / privé

9. Transport en commun (arrêt d'autobus / gare et arrêt ferroviaire)

10. Infrastructures techniques

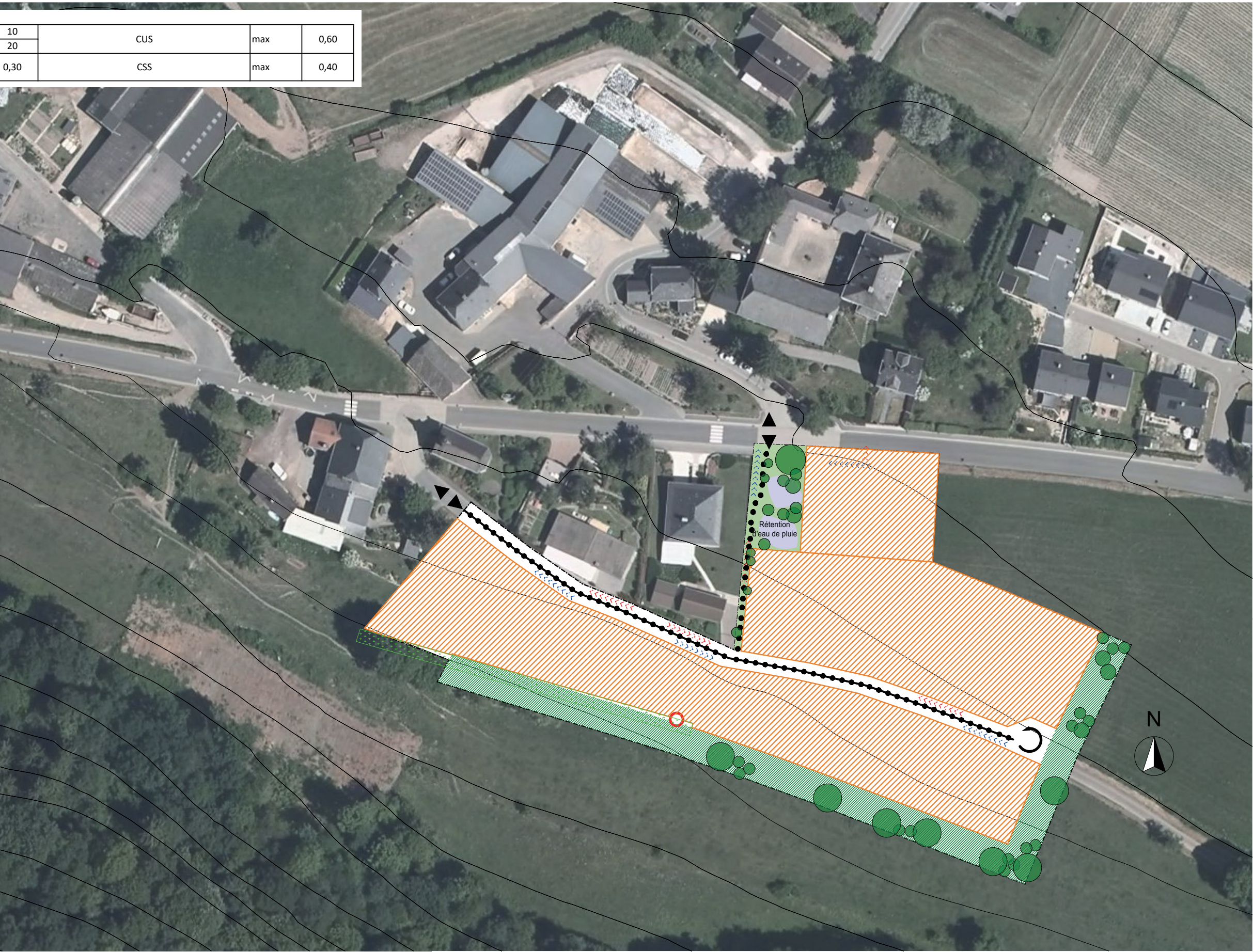
axe principal pour l'écoulement et la rétention des eaux pluviales

axe principal du canal pour eaux usées

Concept paysager et écologique

11. Coulée verte

12. Biotopes à préserver



Ref. Projet: 2013.124

Schéma directeur à Bockholtz
Fieligt

P01 Fiche technique
Schéma directeur

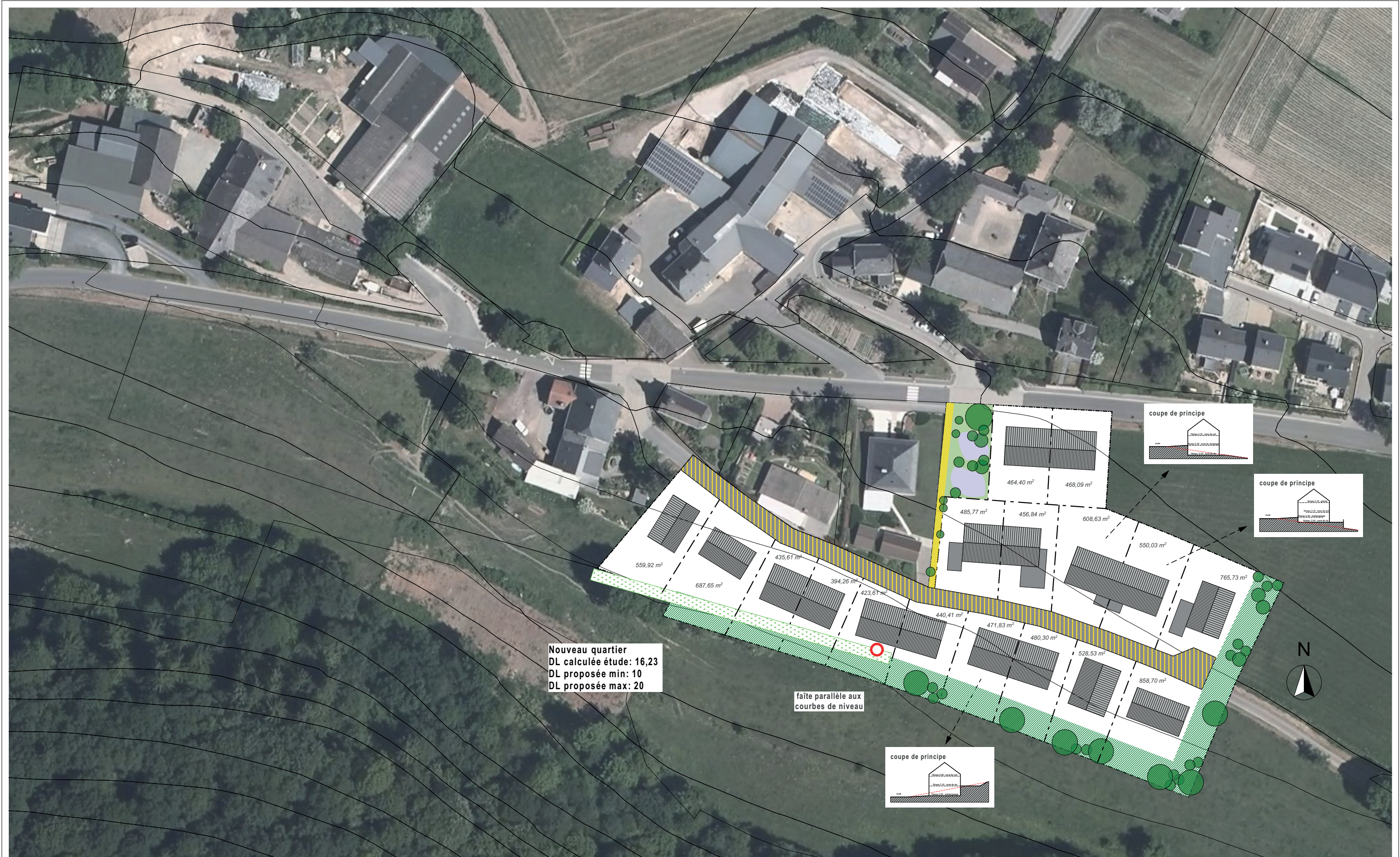
ARCHITECTURE HOFFMANN SÀRL
121, HAAPTSTROOSS
L - 9780 WINCRANGE
TÉL. +352 245 180-1 info @architecturehoffmann.lu



Echelle du plan 1/1000

Date 25/05/2023

Format de papier DIN A3



Ref. Projet: 2013.124

Schéma directeur à Bockholtz
Fieligt

Etude de faisabilité PAP

ARCHITECTURE HOFFMANN SÀRL
121, HAAPTSTROOSS
L - 9780 WINCRANGE
TÉL. +352 245 180-1 info @architecturehoffmann.lu

