

LEGENDE

**Zone selon le PAG de la Commune de Grevenmacher, dans laquelle est situé le terrain du PAP**

Kerngebiet I / Altstadt

**Degré d'utilisation du sol**

LOT		Surface du lot / lot (ares)	
min.	max.	min.	max.
Surface d'emprise au sol (m2)		Surface constructible brute (m2)	
Surf. de scellement du sol (m2)		Type et nombre de logements	
type de toiture		nombre de niveaux	
type, disposition et nombre de constructions		hauteur des constructions (m)	

**Nombre d'étages pleins**

I, II, III, ... nombre de niveaux pleins

+1,2,...R nombre d'étages en retrait

+1,2,...C nombre d'étages sous combles

+1,2,...S nombre d'étages en sous-sol

**Hauteur des constructions**

hc-x hauteur à la corniche de x m

ha-x hauteur à l'acrotère de x m

hf-x hauteur au faîte de x m

**Types et dispositions des constructions**

oc constructions en ordre contigu

onc constructions en ordre non contigu

x-mi x maisons isolées

x-mj x maisons jumelées

x-mb x maisons en bande

**Types et nombres de logements**

x-u x logements de type unifamilial

x-b x logements de type bifamilial

x-c x logements de type collectif

**Formes des Toitures**

tp Orientation du faîte

tp toiture plate

bx (y%-z%) toiture à x versants, degré d'inclinaison

DN Dachneigung

**Courbes de niveau**

terrain existant

**Délimitations**

PAP Délimitation du PAP

Délimitation des lots

Terrains cédés au domaine public communal

**Gabarit des immeubles**

Alignement obligatoire des constructions destinées au séjour prolongé

Limites de surfaces constructibles pour constructions destinées au séjour prolongé

Alignement obligatoire pour dépendances

Limites de surfaces constructibles pour dépendances

Limites de surfaces constructibles pour constructions souterraines

Limites de surfaces constructibles pour avant-corps

**Espaces extérieurs privés et publics**

Evp Espace vert privé

Espace extérieur pouvant être scellé

**Plantations et murets**

plantations existantes

Haie projetée

**Servitudes**

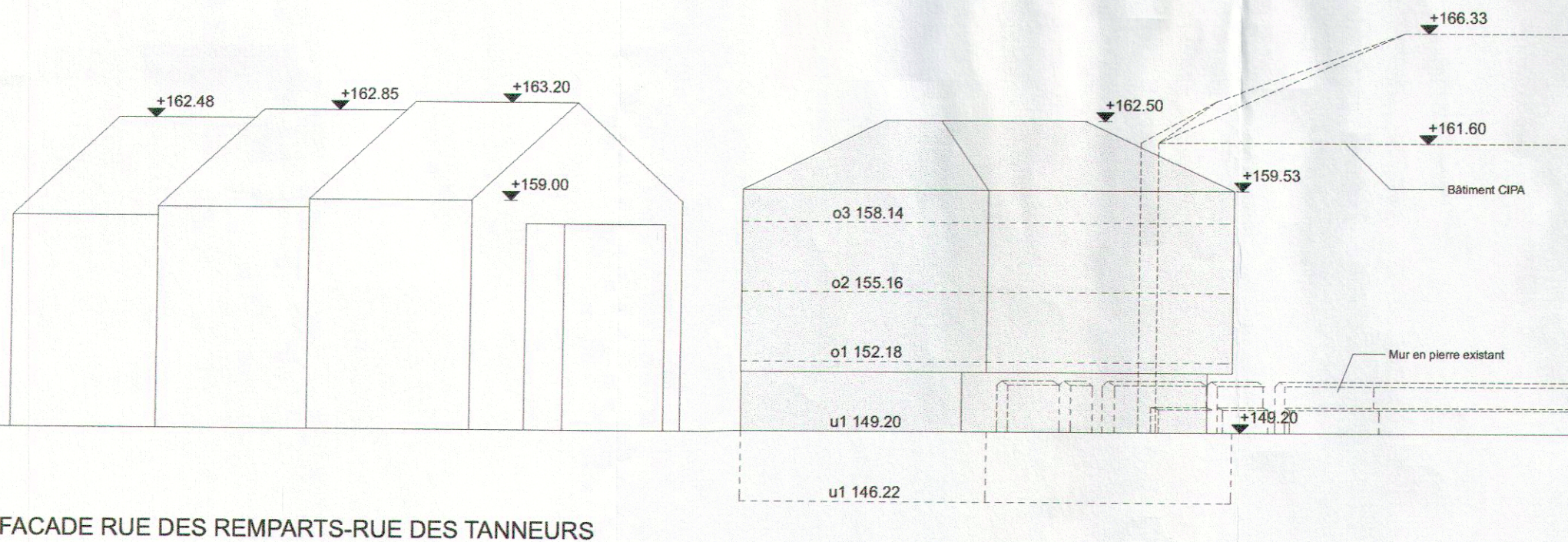
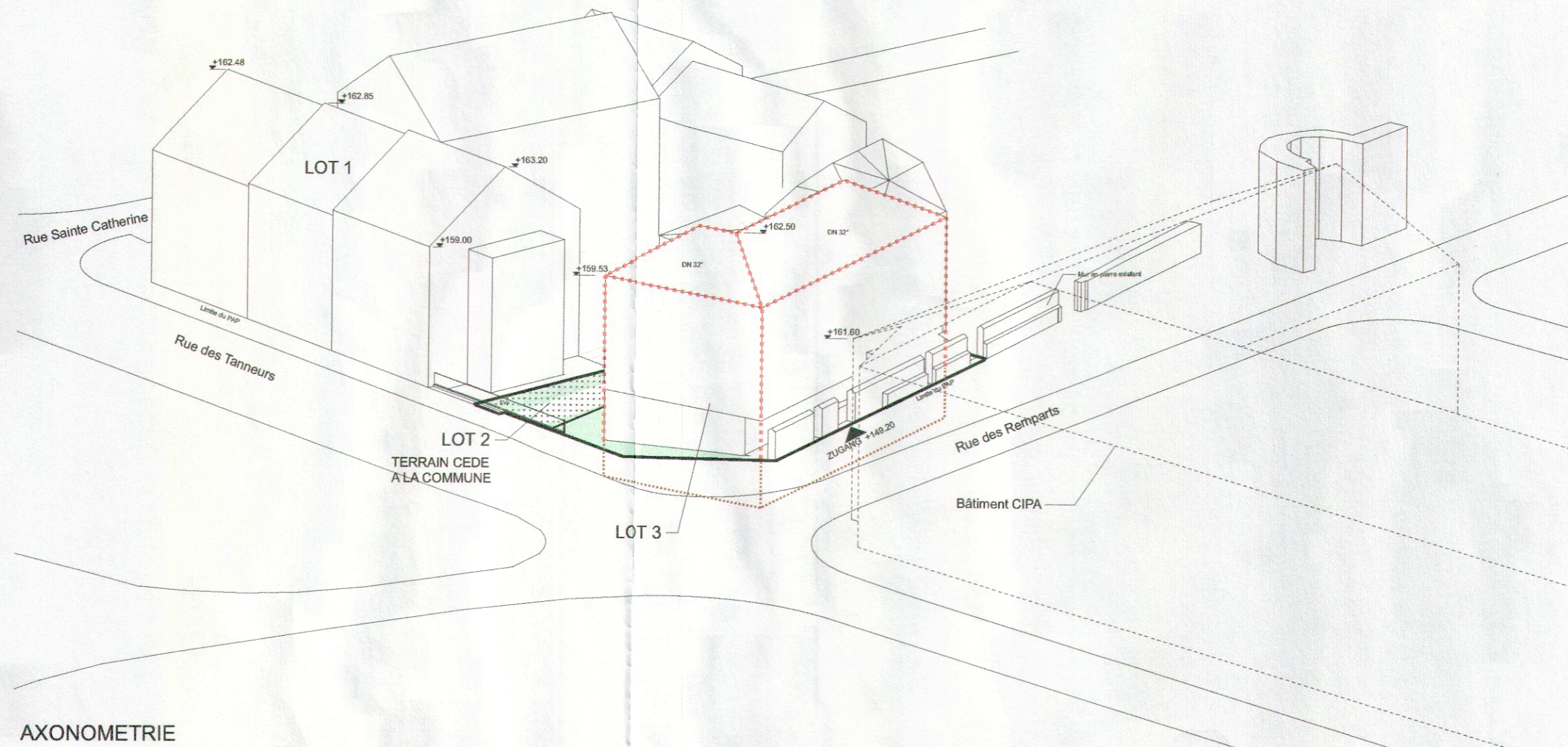
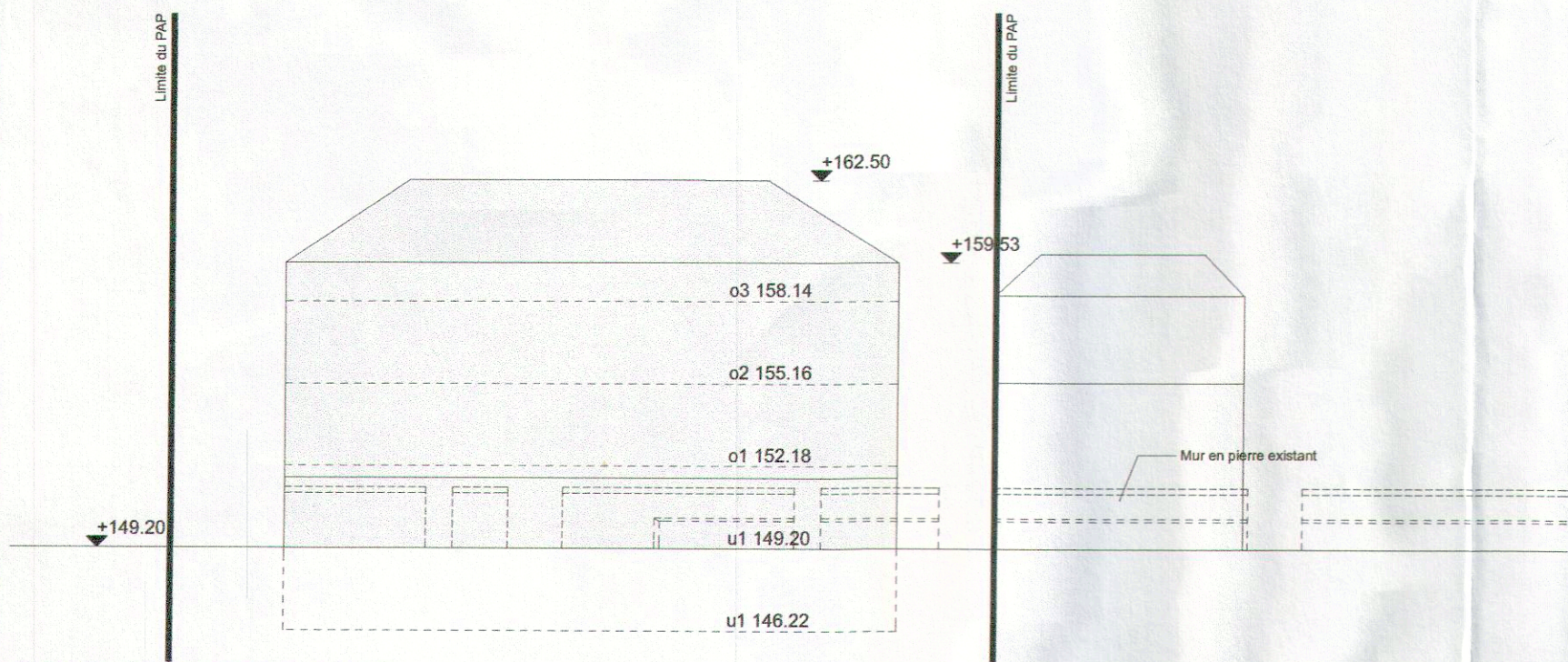
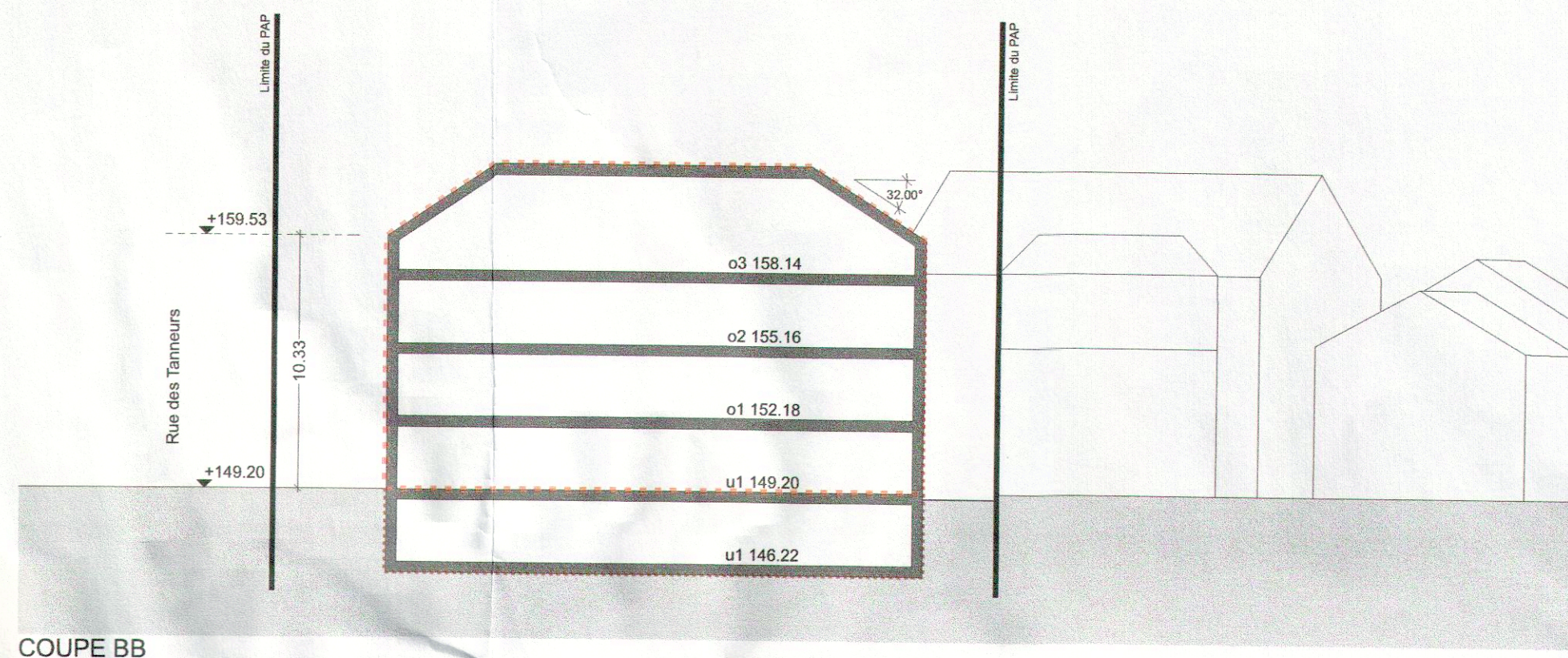
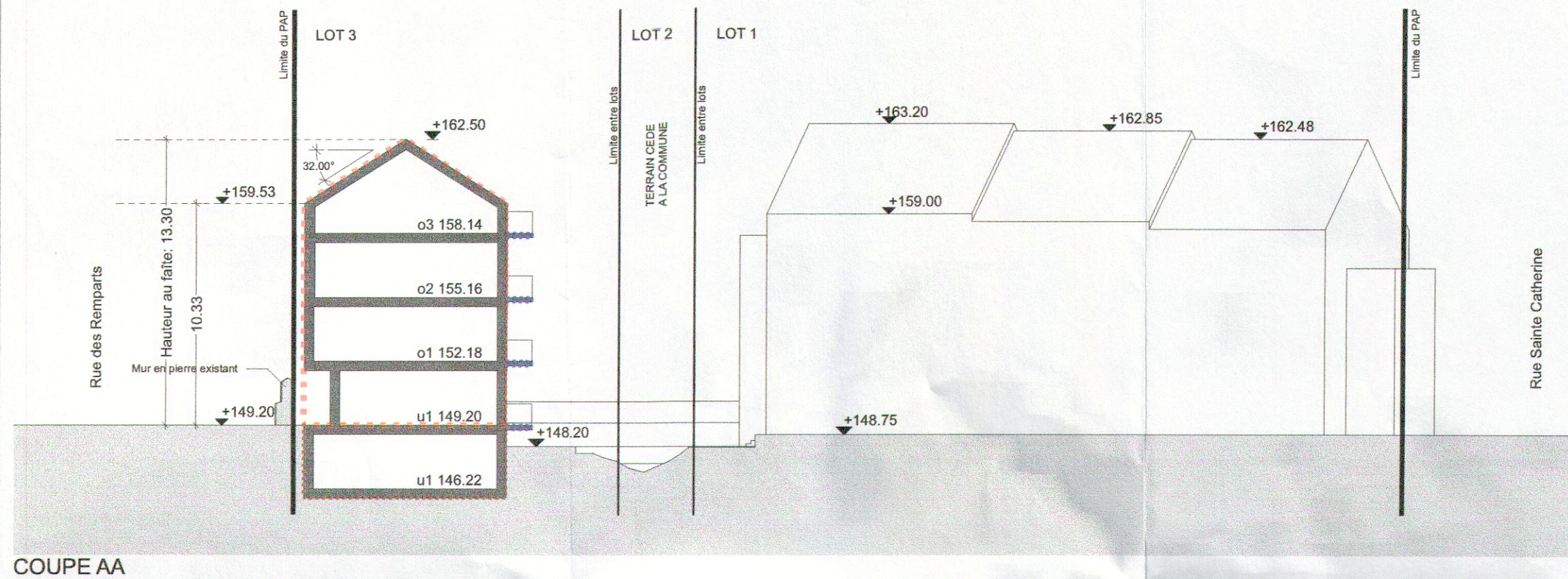
servitude de passage

18 decembre 2015  
ordre du jour 8  
Le conseil communal,

*[Signatures]*

Date Datum	30.11.2015	Modification Änderung	Modifications selon le souhait de la commune		Dessiné par Planverf.	MF	Indice Index	A
PAP Nouveau quartier - plan		Référence: 17350/143C		Le présent document appartient à ma décision		10.002		A
Contenu Inhalt		d'approbation du: 26 avril 2016		Le Ministre de l'Intérieur		Numéro dessin Zeichnung Nummer		Index
PAP Rue des Remparts		Dan Kersch				1216		
Projet Projekt						Numéro projet Projektnummer		
Eifel-Haus Luxembourg s.a.		f. P. Peters		10, Avenue de la Faïencerie L-1510 Luxembourg		Adresse		
Maître d'ouvrage Bauherrschaft								
PAP		OR		1:250		04.02.2014		
Phase projet Projektphase		Dessiné par Planverfasser		Echelle Maßstab		Date Datum		
				DIANE HEIREND				
				ARCHITECTURE & URBANISME				
				15, Rue Dicks L-412 Luxembourg tel: (+352)485787-1 fax: (+352)295907 e-mail: info@diانهirend.com				





# LEGENDE

Zone selon le PAG de la Commune de Grevenmacher, dans laquelle est situé le terrain du PAP

Kerngebiet I / Altstadt

## Degré d'utilisation du sol

LOT	min.	max.	min.	max.	min.	max.	min.	max.
Surface d'emprise au sol (m <sup>2</sup> )								
Surf. du scellement au sol (m <sup>2</sup> )								
Type de toiture								
Type, disposition et nombre de constructions								
hauteur des constructions (m)								

## Nombre d'étages pleins

I, II, III, ...	nombre de niveaux pleins
+1,2,...R	nombre d'étages en retrait
+1,2,...C	nombre d'étages sous combles
+1,2,...S	nombre d'étages en sous-sol

## Hauteur des constructions

hc-x	hauteur à la corniche de x m
ha-x	hauteur à l'acrotère de x m
hf-x	hauteur au faîte de x m

## Types et dispositions des constructions

oc	constructions en ordre contigu
onc	constructions en ordre non contigu
x-mi	x maisons isolées
x-mj	x maisons jumelées
x-mb	x maisons en bande

## Types et nombres de logements

x-u	x logements de type unifamilial
x-b	x logements de type bifamilial
x-c	x logements de type collectif

## Formes des Toitures

↔	Orientation du faîte
tp	toiture plate
bx (y%-z%)	toiture à x versants, degré d'inclinaison
DN	Dachneigung

## Courbes de niveau

--- terrain existant

## Délimitations

PAP

Délimitation du PAP

Délimitation des lots

Terrains cédés au domaine public communal

## Gabarit des immeubles

■ ■ ■ ■ ■ ■ ■ ■	Alignement obligatoire des constructions destinées au séjour prolongé
.....	Limites de surfaces constructibles pour constructions destinées au séjour prolongé
■ ■ ■ ■ ■ ■ ■ ■	Alignement obligatoire pour dépendances
.....	Limites de surfaces constructibles pour dépendances
.....	Limites de surfaces constructibles pour constructions souterraines
.....	Limites de surfaces constructibles pour avant-corps

## Espaces extérieurs privés et publics

EvP	Espace vert privé
	Espace extérieur pouvant être scellé

## Plantations et murets

●	plantations existantes
▬	Haie projetée

## Servitudes

///	servitude de passage
-----	----------------------

Référence: 17350/48 C  
Le présent document appartient à ma décision  
d'approbation du: 26 avril 2016  
Le Ministre de l'Intérieur  
Dan Kersch

18 décembre 2015  
ordre du jour 8  
Le conseil communal,

Date	Modification	Dessiné par	Indice
30.11.2015	Modification selon le souhait de la commune	MF	A

PAP Nouveau quartier - Coupes / Façades / Axonométrie	10.004	A
Contenu	Numéro dessin	Indice
Inhalt	Zeichnung Nummer	Index
PAP Rue des Remparts	1216	
Projet	Numéro projet	
Projekt	Projektnummer	
Eifel-Haus Luxembourg s.a.	10, Avenue de la Faïencerie L-1510 Luxembourg	
Maître d'ouvrage	Adresse	
Bauherrschaft		
PAP	OR	1:250, 1:400
Phase projet	Dessiné par	Echelle
Projektphase	Planungsphase	Maßstab
		04.02.2014
		Date
		Datum

DIANE HEIREND  
ARCHITECTURE & URBANISME  
15, Rue Dicks L-1117 Luxembourg tél: (+352) 485787-1 fax: (+352) 295907 e-mail: info@dianeheirend.com



Référence: 27350/143C  
Le présent document appartient à ma décision  
d'approbation du: 26 avril 2016  
Le Ministre de l'Intérieur  
Dan Kersch

LEGENDE

Zone selon le PAG de la Commune de Grevenmacher, dans laquelle est situé le terrain du PAP  
Kerngebiet I / Altstadt

**Degré d'utilisation du sol**

LOT		Surface du lot / lot (ares)	
min.	max.	min.	max.
Surface d'occupation au sol (m <sup>2</sup> )		Surface constructible brute (m <sup>2</sup> )	
Surf. du revêtement du sol (m <sup>2</sup> )		Type et nombre de logements	
type de toiture		nombre de niveaux	
type, disposition et nombre de constructions		hauteur des constructions (m)	

**Nombre d'étages pleins**

I, II, III, ... nombre de niveaux pleins

+1,2,...R nombre d'étages en retrait

+1,2,...C nombre d'étages sous combles

+1,2,...S nombre d'étages en sous-sol

**Hauteur des constructions**

hc-x hauteur à la corniche de x m

ha-x hauteur à l'acrotère de x m

hf-x hauteur au faîte de x m

**Types et dispositions des constructions**

oc constructions en ordre contigu

onc constructions en ordre non contigu

x-mi x maisons isolées

x-mj x maisons jumelées

x-mb x maisons en bande

**Types et nombres de logements**

x-u x logements de type unifamilial

x-b x logements de type bifamilial

x-c x logements de type collectif

**Formes des Toitures**

Orientation du faîte

tp toiture plate

tx (y%-z%) toiture à x versants, degré d'inclinaison

DN Dachneigung

**Courbes de niveau**

terrain existant

**Délimitations**

PAP Délimitation du PAP

Délimitation des lots

Terrains cédés au domaine public communal

**Gabarit des immeubles**

Alignement obligatoire des constructions destinées au séjour prolongé

Limites de surfaces constructibles pour constructions destinées au séjour prolongé

Alignement obligatoire pour dépendances

Limites de surfaces constructibles pour dépendances

Limites de surfaces constructibles pour constructions souterraines

Limites de surfaces constructibles pour avant-corps

**Espaces extérieurs privés et publics**

Evp Espace vert privé

Espace extérieur pouvant être scellé

**Plantations et murets**

plantations existantes

Haie projetée

**Servitudes**

servitude de passage

**Infrastructures techniques existantes:**

ELECTRICITE

GAZ

P&T

EAU POTABLE

EAUX USEES

EAUX PLUVIALES

ANTENNE

**Infrastructures techniques du projet:**

ELECTRICITE

GAZ

P&T

EAU POTABLE

EAUX USEES

EAUX PLUVIALES

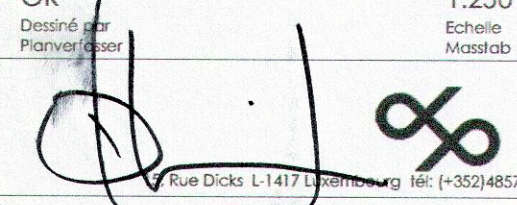
ANTENNE

18 decembre 2015  
ordre du jour 8  
Le conseil communal,

Date Datum	Modification Änderung	Dessiné par Planverf.	Indice Index
30.11.2015	Modifications selon le souhait de la commune	MF	A

PAP Nouveau quartier - Plan des infrastructures	10.003	A
Contenu Inhalt	Número dessin Zeichnung Nummer	Indice Index
PAP Rue des Remparts	1216	
Projet Projekt	Número projet Projekt Nummer	
Eifel-Haus Luxembourg s.a.	10, Avenue de la Faïencerie L-1510 Luxembourg	
Maitre d'ouvrage Bauherrschaft	Adresse	
PAP	OR	1:250
Phase projet Projektphase	Dessiné par Planverf./Dess.	Echelle Maßstab
		04.02.2014
		Date Datum

f. Peters



DIANE HEIREND  
ARCHITECTURE & URBANISME  
Rue Dicks L-1417 Luxembourg tél: (+352) 485787-1 fax: (+352) 295907 e-mail: info@dianeheirend.com