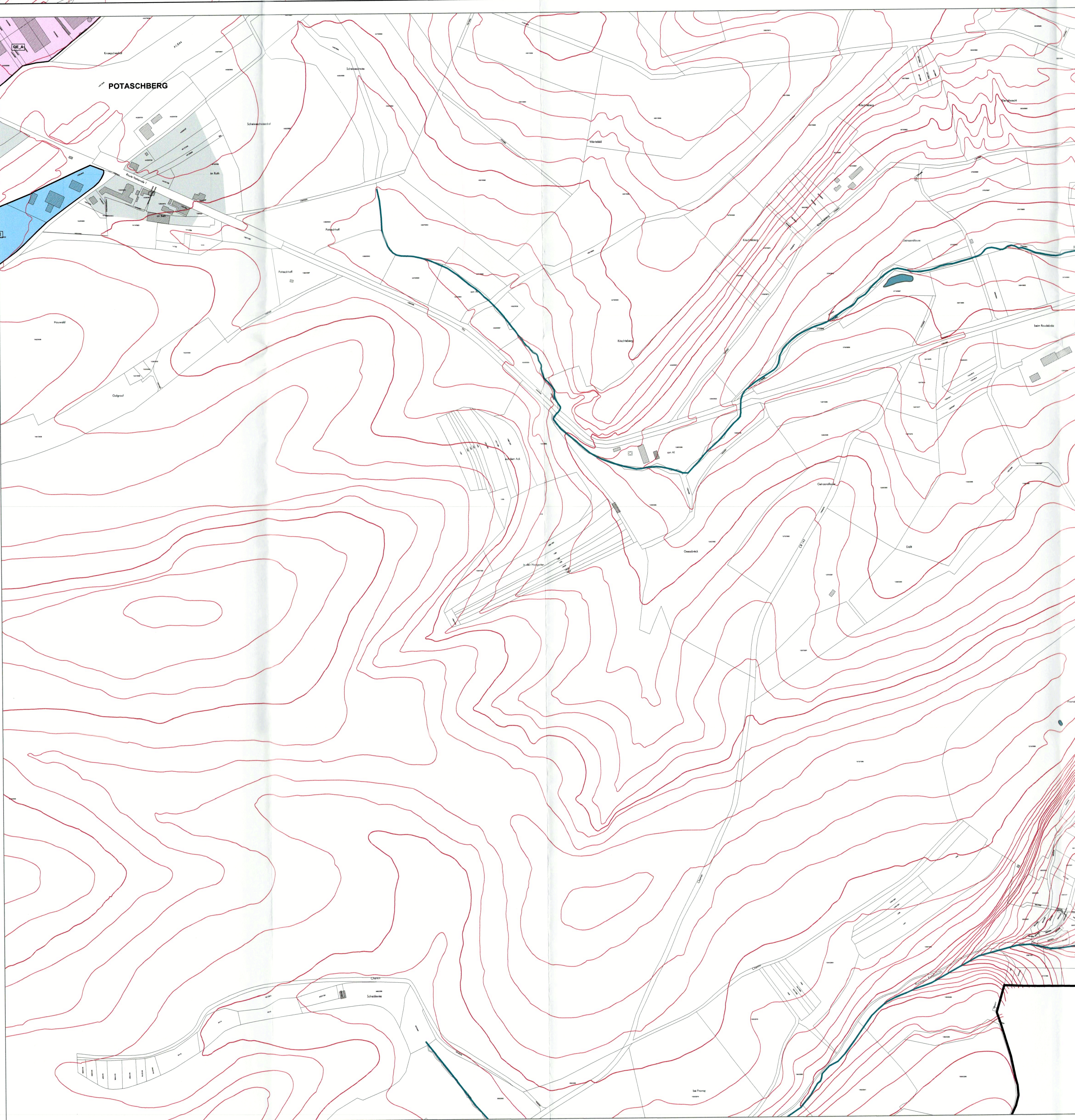
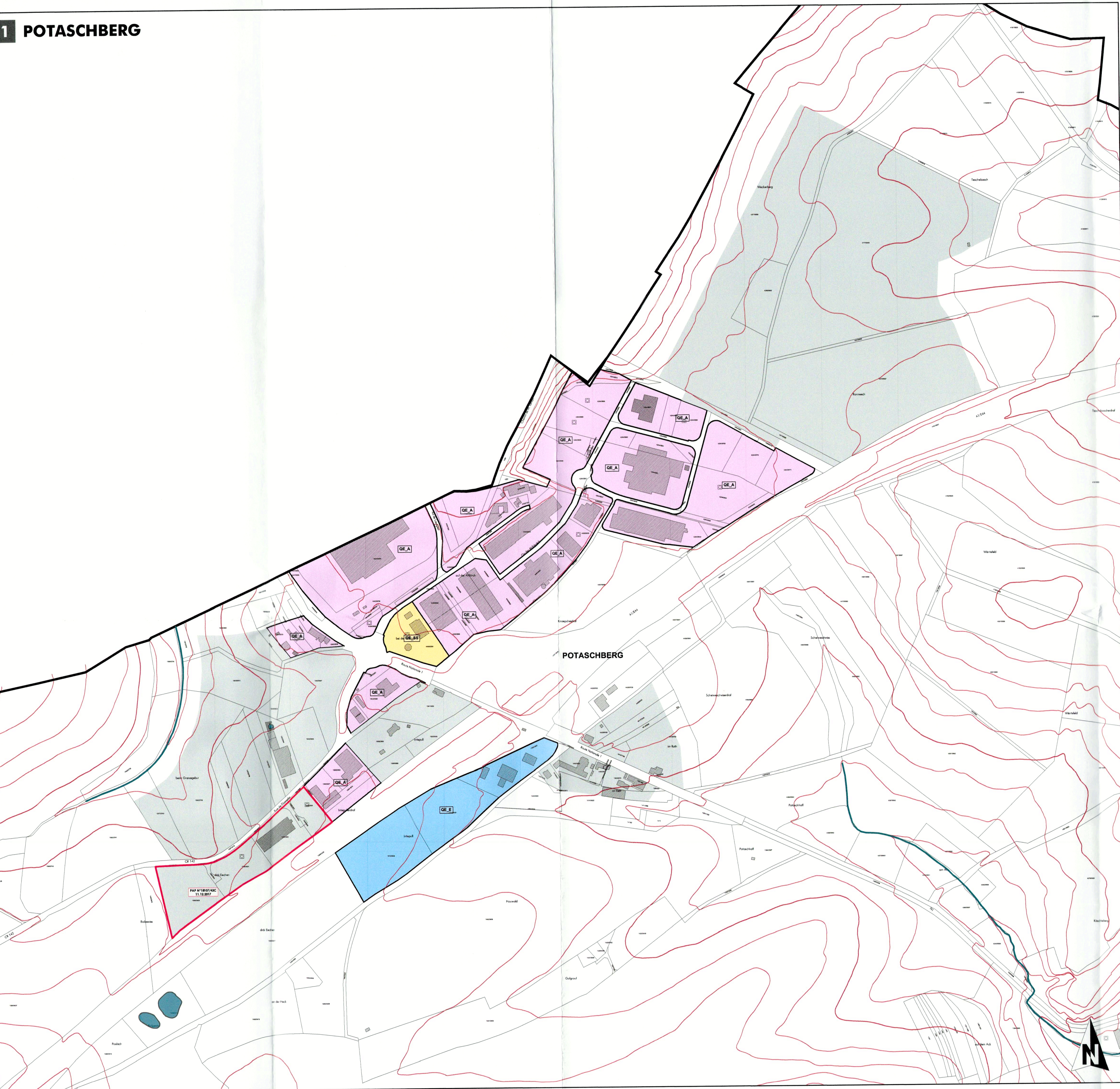
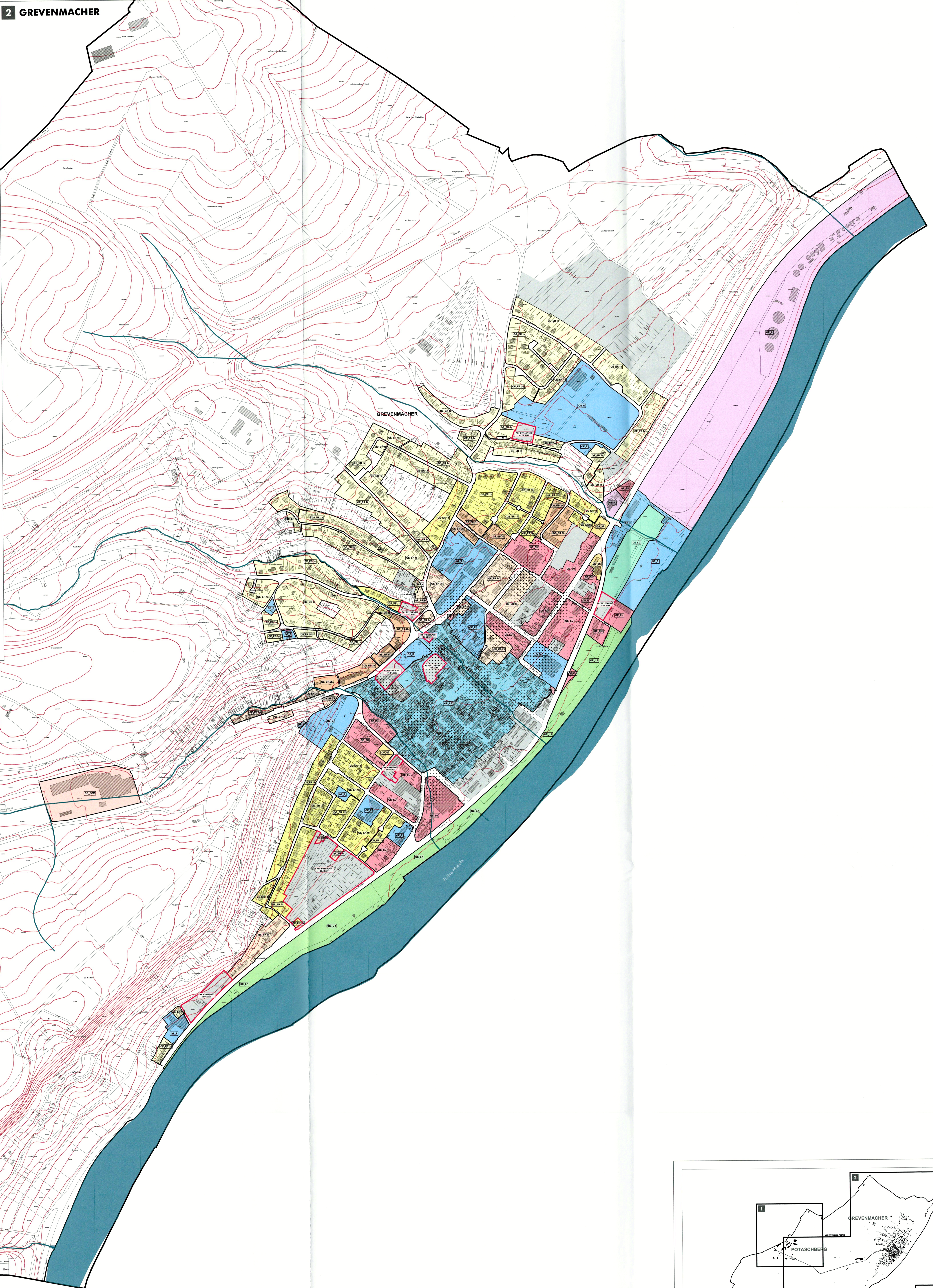


Plans d'aménagement particulier "Quartier Existant" - Ville de Grevenmacher et localité de Potaschberg

1 POTASCHBERG



2 GREVENMACHER



**FOND DE PLAN**  
Consulté sur le base du PCH 2016, de la BD-LTC v. 3.0 2007, Orthophoto 2018

- Limite communale
- Limite paroissiale
- Bâtiment autorisé: PCH (v.2016) | BD-LTC v. 3.0 (v.2007)
- Bâtiment supplémentaire à titre indicatif | Bâtiment supprimé ou pas de bâtiment
- (niveau de terrain en 2018)
- Réseau | Réseau souterrain ou temporaire
- Surface hydro-terrestre permanente
- Courbe de niveau: équidistance 5m | 25m

**PLANS D'AMÉNAGEMENT PARTICULIER "QUARTIER EXISTANT"**

**Délimitation des plans d'aménagement particuliers "quartier existant"**

**Type des constructions**

- activités
- équipements
- espace résidentiel 1a
- espace résidentiel 1b
- espace résidentiel 2a
- espace résidentiel 2b
- espace urbain
- sports et loisirs 1
- sports et loisirs 2
- commerce
- station service
- PAP-QE Altitude

**ZONES OU ÉLÉMENTS DÉFINIS EN EXÉCUTION DU PAG (extrait)**

**ZONE VERTE**

- Zones agricoles / forestières / de verdure

**ZONES SUPERPOSÉES**

- Zones non soumises au plans d'aménagement particuliers "quartier existant"
- Plan d'aménagement particulier approuvé
- Secteur protégé de type "environnement construit"

Référence: 19640/P2/43C  
Le présent document appartient à ma décision  
du: 09/04/2024  
Le Ministre des Affaires Intérieures  
Luc Gladen

Ref. n°: 19640/43C	18.06.2021
Approbation du Ministre de l'Intérieur	
PCH 2016 - ORIGINE CADASTRE: DROITS RÉSERVÉS À L'ÉTAT DU GRAND-DUCHÉ DE LUXEMBOURG	COPIE ET REPRODUCTION INTERDITES
BD-LTC v. 3.0 2007 - ORIGINE CADASTRE: DROITS RÉSERVÉS À L'ÉTAT DU GRAND-DUCHÉ DE LUXEMBOURG	COPIE ET REPRODUCTION INTERDITES
CHS 2007 - MINISTRE DE L'ENVIRONNEMENT: DROITS RÉSERVÉS À L'ÉTAT DU GRAND-DUCHÉ DE LUXEMBOURG	COPIE ET REPRODUCTION INTERDITES

**COncept COnseil COnstruction**  
en urbanisme, aménagement du territoire  
et environnement

CO3 s.r.l.  
2, rue de France  
L-1124 Luxembourg  
Tél: (+352) 26 48 41 29  
Fax: (+352) 26 48 41 27  
Mail: info@co3.lu

Administration communale de Grevenmacher		
Plans d'aménagement Particulier "Quartier Existant"		
Plan de Localisation des PAP "Quartier Existant" - Version coordonnée Ville de Grevenmacher et localité de Potaschberg		
Modifications ponctuelles	N°	Publication au Journal de l'Etat
1. Modification ponctuelle du PAP "Quartier existant" "Rue Ste. Catherine", Ville de Grevenmacher	19557/43C	11.05.2023
2. Modification ponctuelle du PAP "Quartier existant" "Galerie Moderne", Ville de Grevenmacher	19675/43C	09.04.2024
3. Modification ponctuelle du PAP "Quartier existant" "Infrastructures publiques", Ville de Grevenmacher		
Echelle: 1 / 5.000 Plan n°: 0710_pap-ge_VC3		
Indice: C	Date: 20.01.2025	
Établi: C. Robe	Consulté: C. Robe	Validé: U. Truffier

