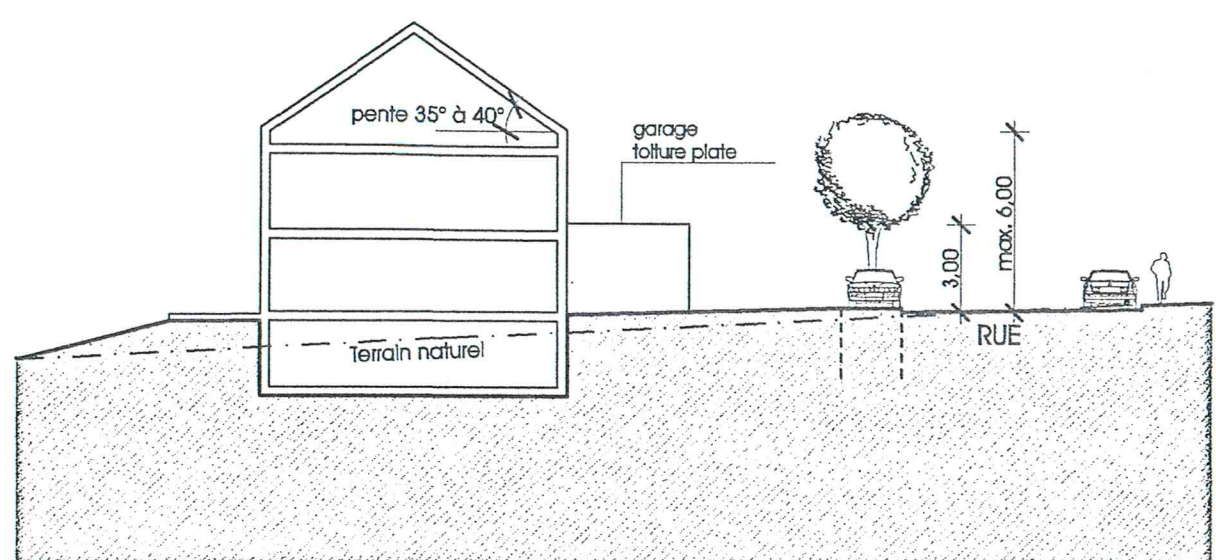
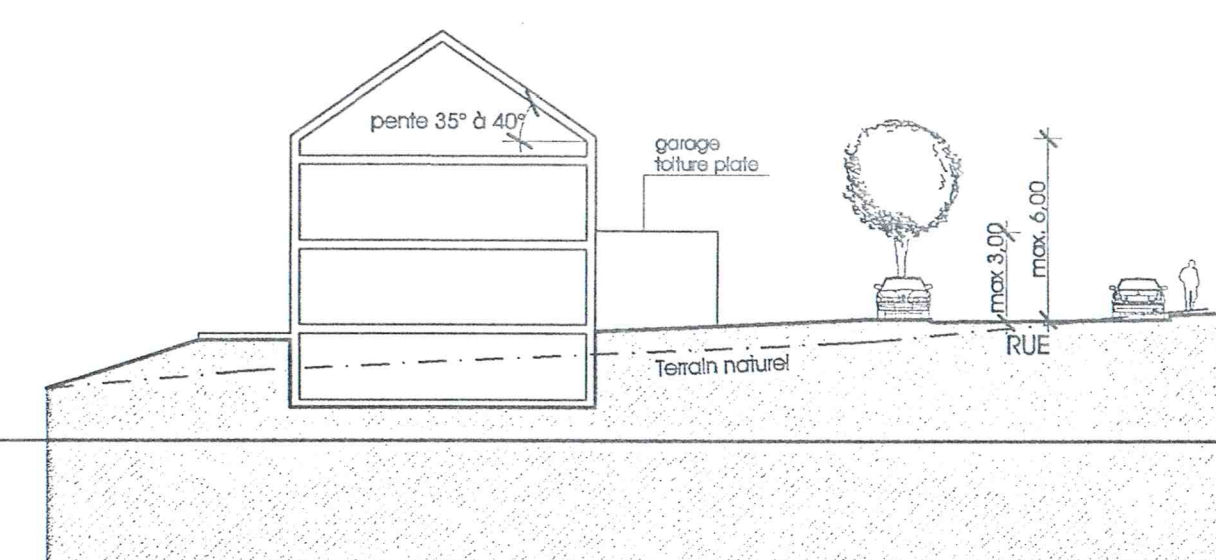


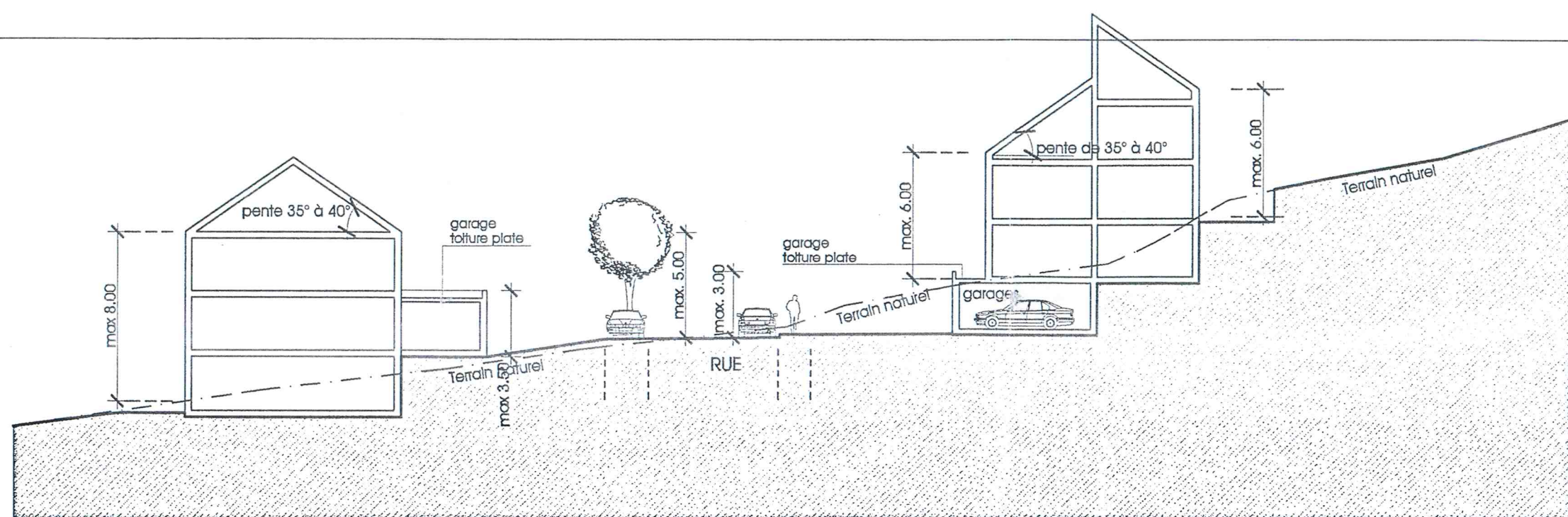
Coupe schématique type 1



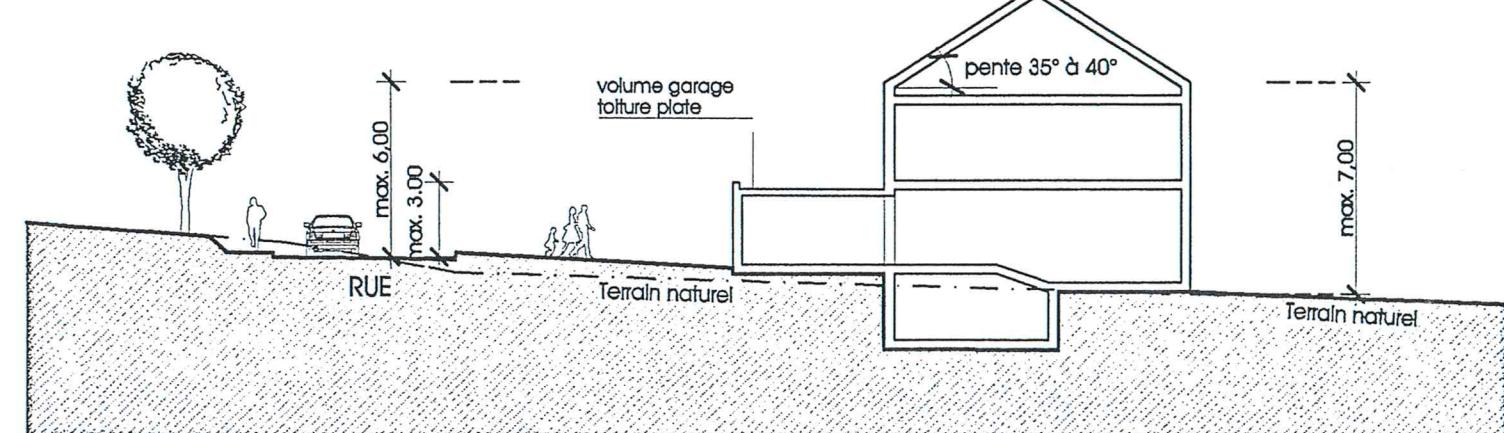
Coupe schématique type 2



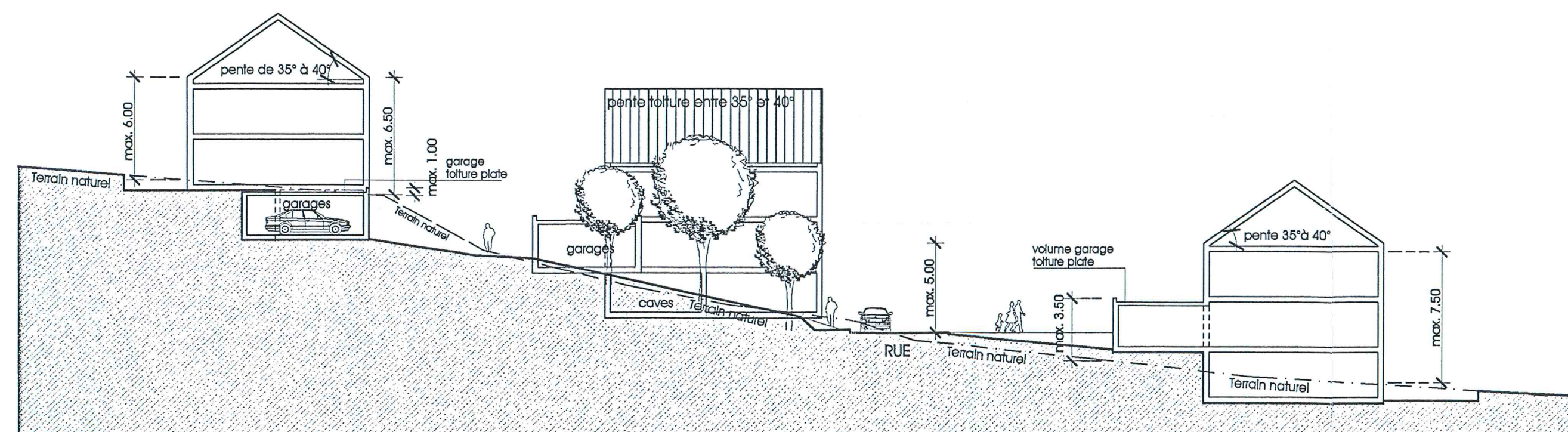
Coupe schématique type 3



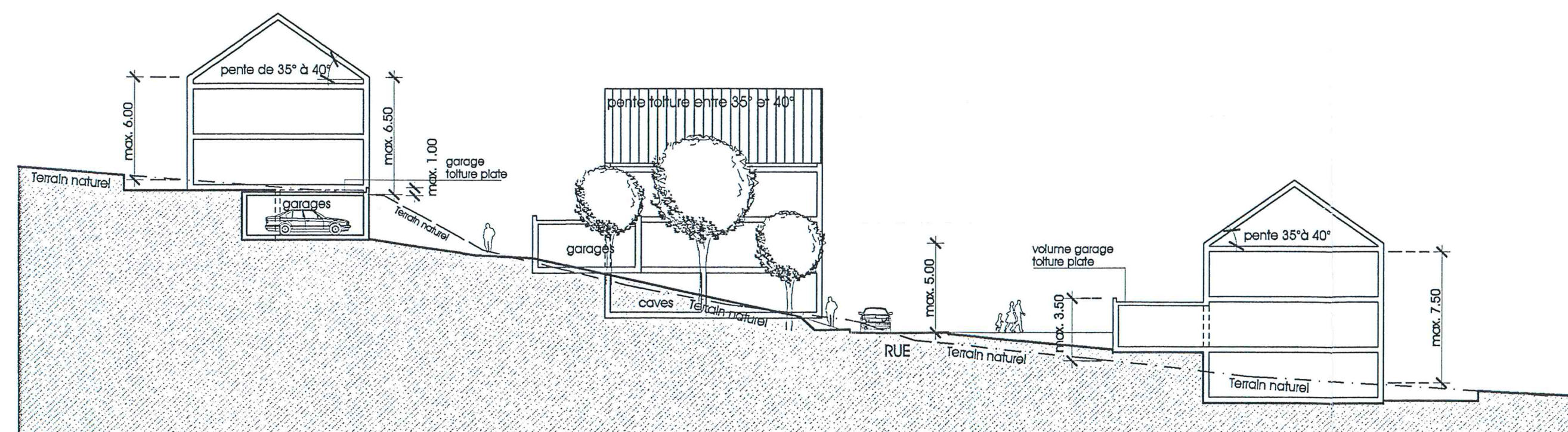
Coupe schématique type 5



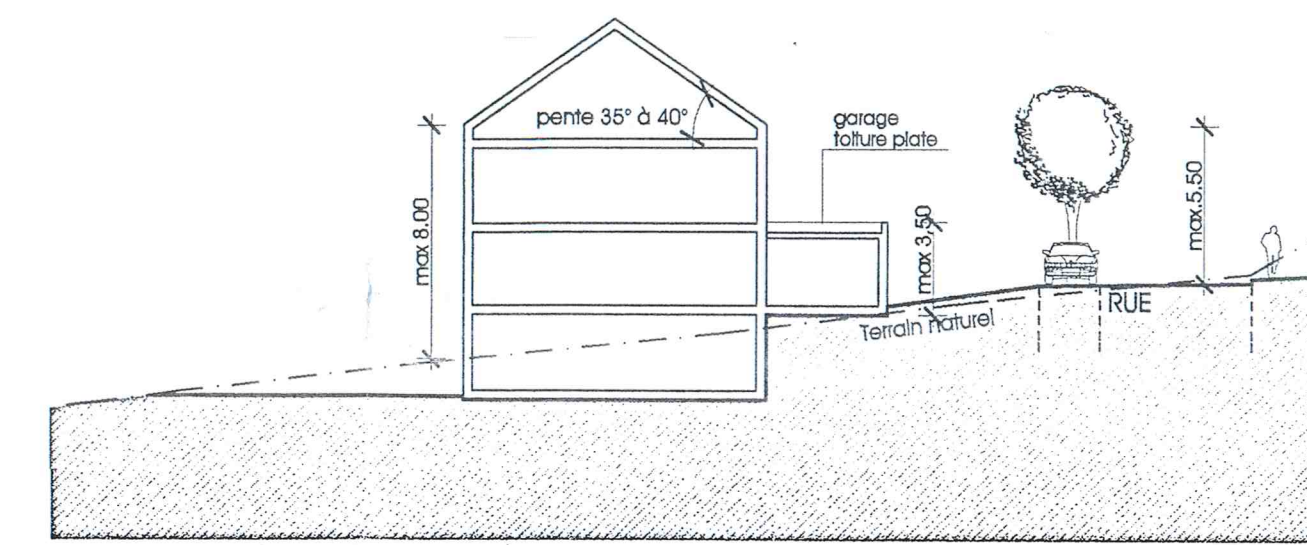
Coupe schématique type 12



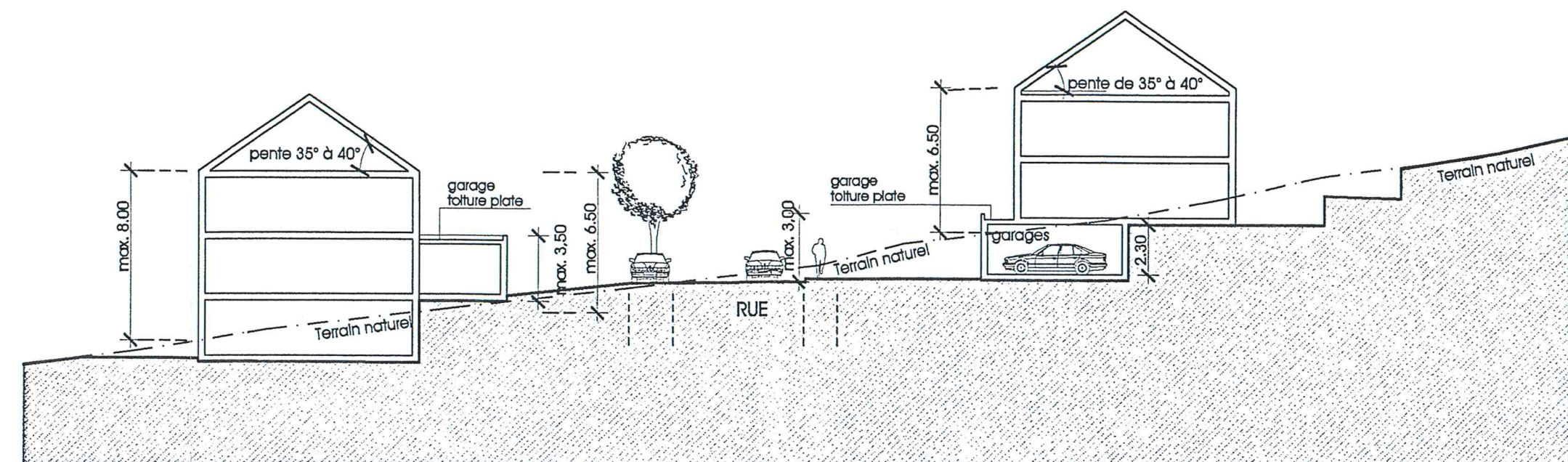
Coupe schématique type 14



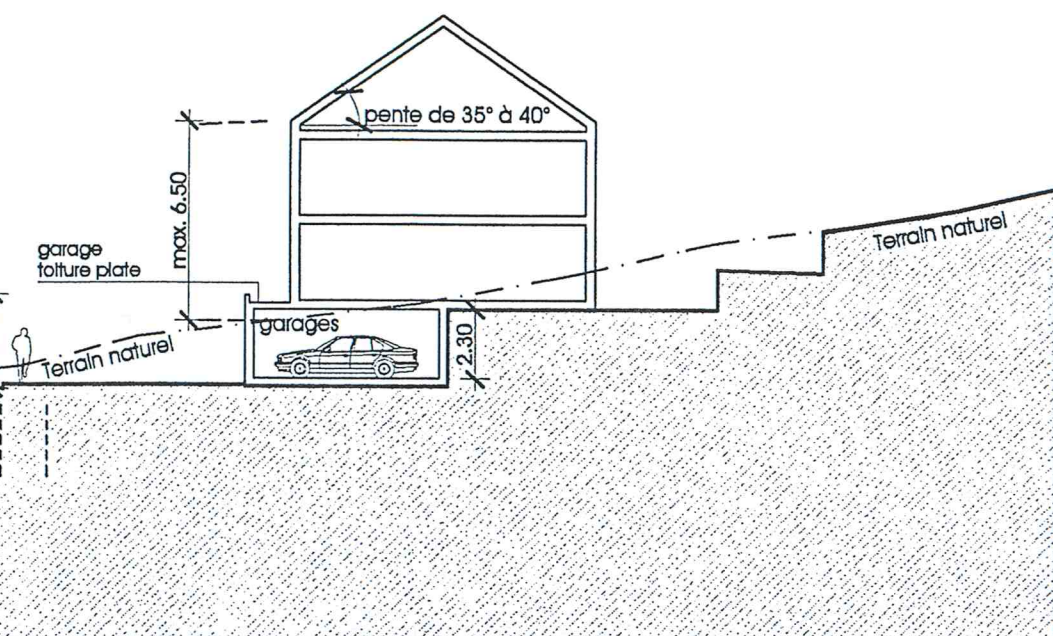
Coupe schématique type 13



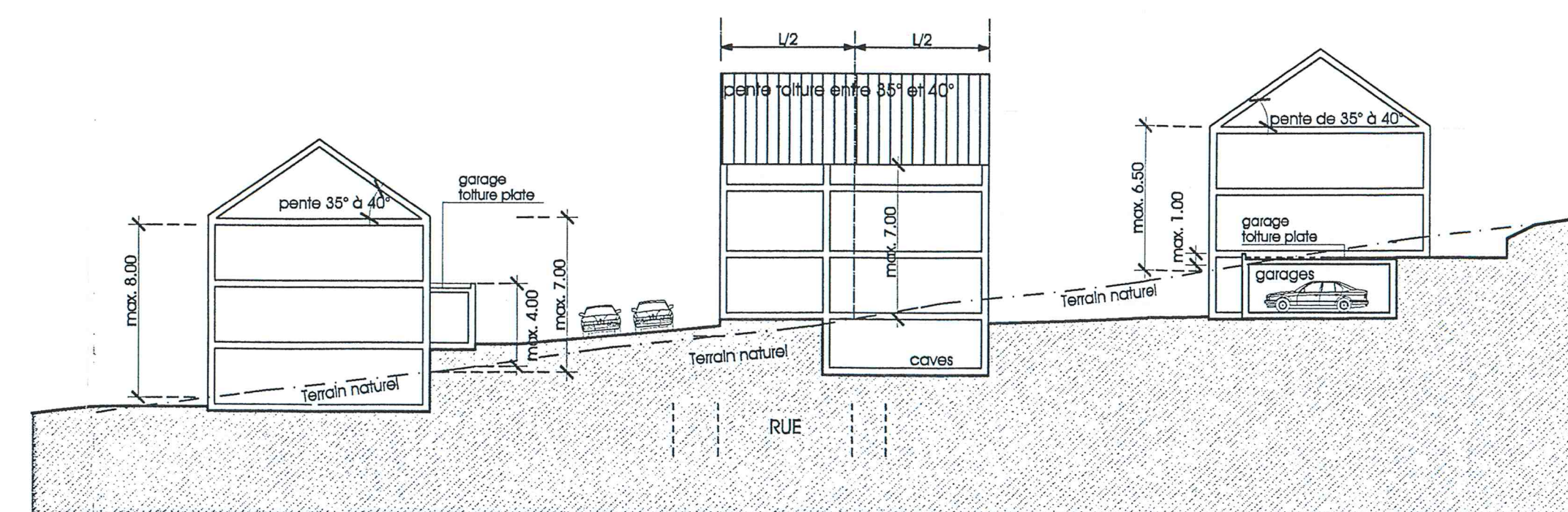
Coupe schématique type 4



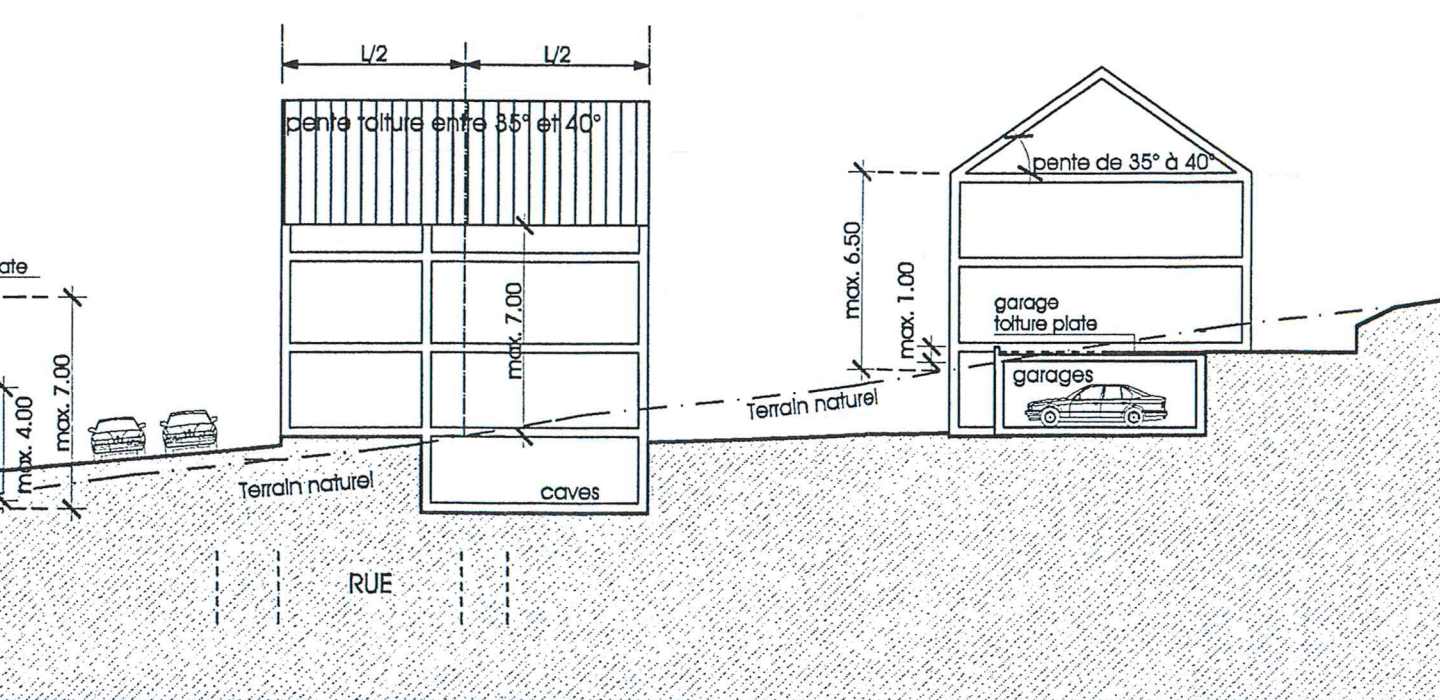
Coupe schématique type 7



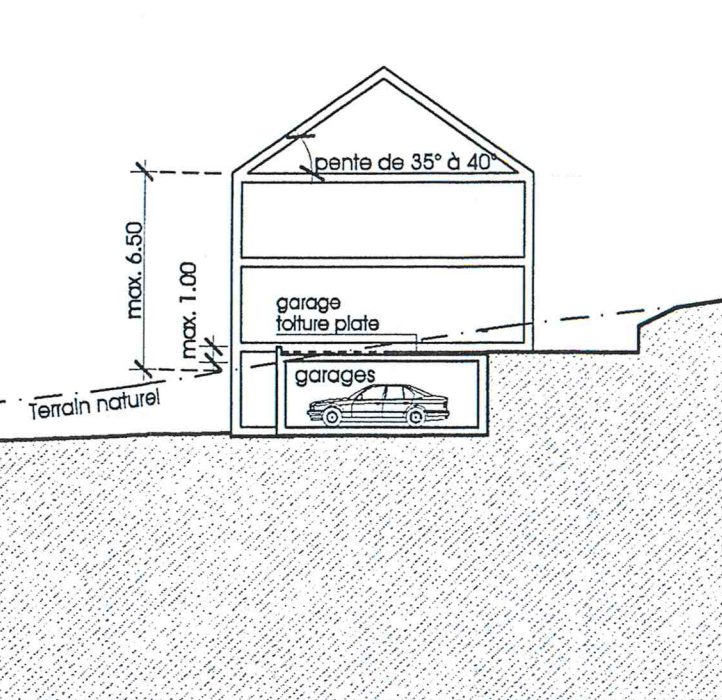
Coupe schématique type 8



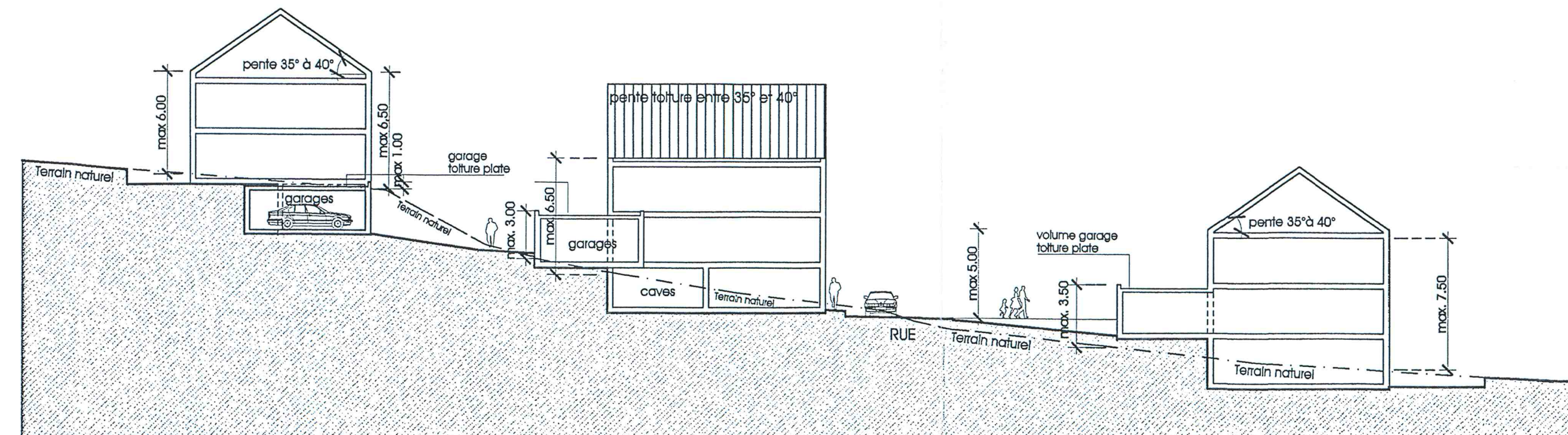
Coupe schématique type 9



Coupe schématique type 10



Coupe schématique type 11



Coupe schématique type 15

Coupe schématique type 15

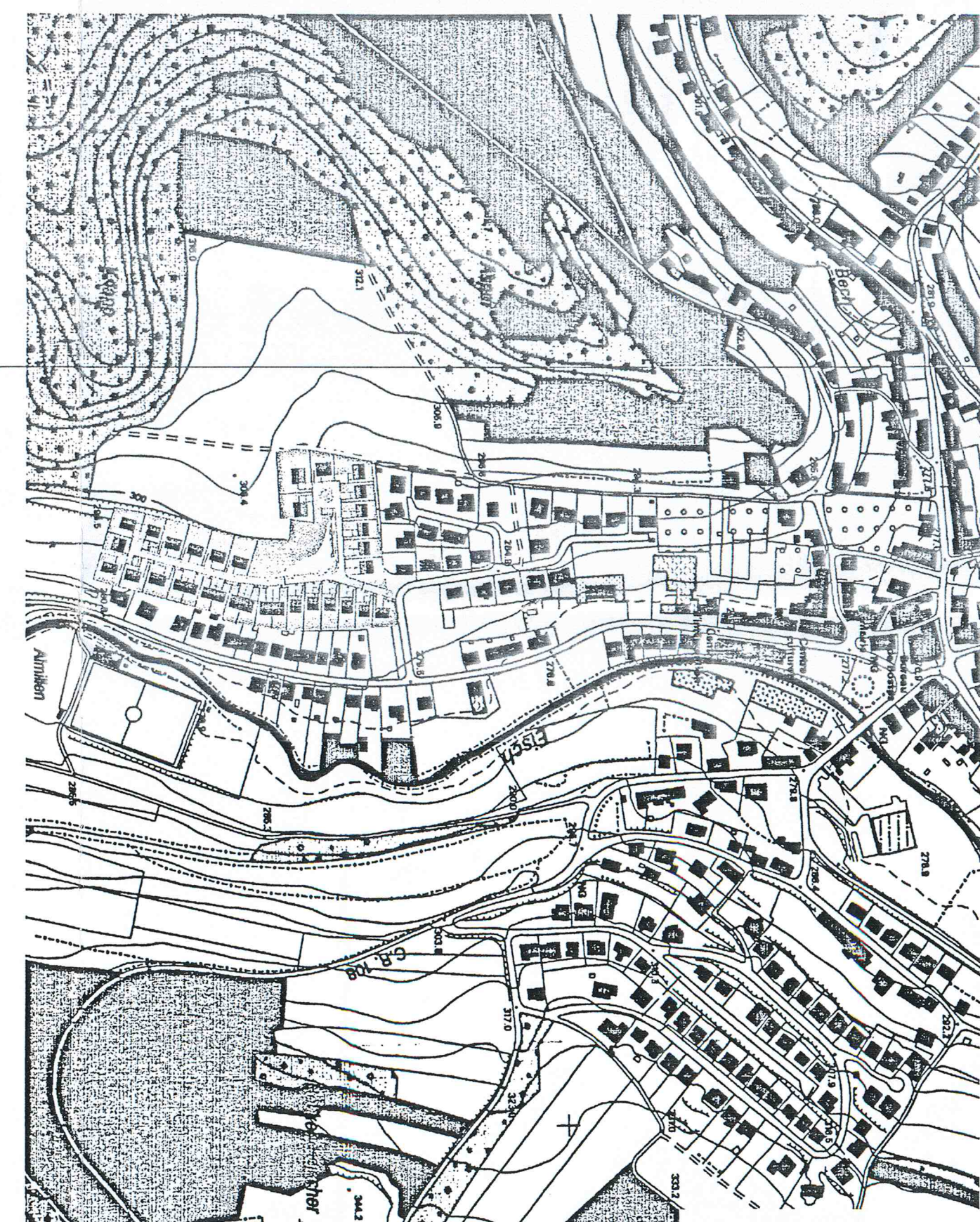
Coupe schématique type 13



PLAN D'IMPLANTATION  
échelle: 1/500  
Plan Infrastructure: voir plan Ingénieur N° I-100a

CALCUL DES SURFACES	
Terrain 1	638 m <sup>2</sup>
Terrain 2	567 m <sup>2</sup>
Terrain 3	464 m <sup>2</sup>
Terrain 4	748 m <sup>2</sup>
Terrain 5	743 m <sup>2</sup>
Terrain 6	719 m <sup>2</sup>
Terrain 7	595 m <sup>2</sup>
Terrain 8	593 m <sup>2</sup>
Terrain 9	523 m <sup>2</sup>
Terrain 10	436 m <sup>2</sup>
Terrain 11	434 m <sup>2</sup>
Terrain 12	436 m <sup>2</sup>
Terrain 13	436 m <sup>2</sup>
Terrain 14	434 m <sup>2</sup>
Terrain 15	747 m <sup>2</sup>
Terrain 16	618 m <sup>2</sup>
Terrain 17	718 m <sup>2</sup>
Terrain 18	457 m <sup>2</sup>
Terrain 19	740 m <sup>2</sup>
Terrain 20	515 m <sup>2</sup>
Terrain 21	764 m <sup>2</sup>
Terrain 22	773 m <sup>2</sup>
Terrain 23	776 m <sup>2</sup>
Terrain 24	785 m <sup>2</sup>
Terrain 25	837 m <sup>2</sup>
Terrain 26	1324 m <sup>2</sup>
Terrain 27	848 m <sup>2</sup>
Terrain 28	852 m <sup>2</sup>
Terrain 29	854 m <sup>2</sup>
Terrain 30	856 m <sup>2</sup>
Terrain 31	699 m <sup>2</sup>
Terrain 32	623 m <sup>2</sup>
Terrain 33	871 m <sup>2</sup>
Surfaces privées	
Circulation	21950 m <sup>2</sup>
Espaces verts	3762 m <sup>2</sup>
TOTAL	29908 m <sup>2</sup>
Surfaces publiques	25,4%

LÉGENDE	
Terrains privés	Autres existants
Gabarit maison	Autres
Gabarit garage	Circulation secondaire
Parkings / accès garage	Chemins piétonniers
Volume Intermédiaire maison/garage	Espaces jeux enfants
Alignement minimal	Zone à circulation réservée
Espaces verts publics	Constructions existantes
Circulations principale	Rivière / bassin
Stationnement / trottoir voitures	Phasage
Lampadaire public projeté	Courbes de niveaux
Conduite d'eau	Sens de circulation
Conduite d'eau pluviales	
Conduite d'eau usées	
Conduite d'eau mixtes	



PLAN DE SITUATION 1/5

Vu et approuvé  
Eischen, le 05 mars 2004  
Pour le Conseil communal,

Le Secrétaire communal

g A.B. 12/02/04 mise à jour  
f A.B. 14/11/03 mise à jour  
e A.B. 23/10/03 ajout gabarits existants sur implantation  
d A.B. 18/06/03 mise à jour, ajout plan P.A.G.  
c F.F. 16/06/03 mise à jour  
b F.F. 19/05/03 mise à jour et modifications alignements, lot 21 > 24 et 27  
a F.F. 06/05/03 mise à jour et modifications

Les surfaces, côtes et limites de parcelles sont indicatives.  
Elles seront valables uniquement après mesurage par l'Administration du Cadastre et de la Topographie.  
Tous les réseaux d'infrastructure sont à déterminer par l'ingénieur.

Maître de l'ouvrage: I.T.O. + Immobilière Schmitt & Klein + MM PROMOTIONS  
57, Cité Millénaire L-6044 Betrange

code interne: S.G.

responsable projet: Filipucci F.

dessiné par: F.F., A.B.

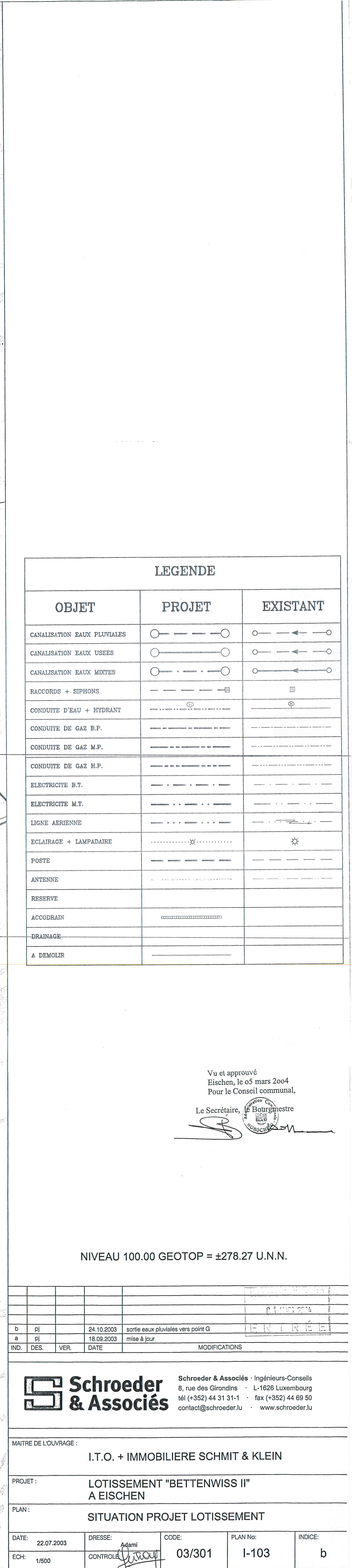
échelle: 1/250 - 1/500

date: 24.04.03


plan numéro: 02-32-02g



ARCO - Architecture Company  
3, rue des 3 Glans  
L-1629 Luxembourg  
tél: 421770, fax: 421773  
arco@arco.lu www.arco.lu






Vu et approuvé  
Eischen, le 05 mars 2004  
Pour le Conseil communal,

Le Secrétaire,  Le Bourgmestre

NIVEAU 100.00 GEOTOP = ±278.27 U.N.N.

	<b>Schroeder &amp; Associés</b>	Schroeder & Associés · Ingénieurs-Consultants 8, rue des Grondins · L-1626 Luxembourg tel (+352) 44 31 31 41 · fax (+352) 44 49 50 www.schroeder.lu		
MATRIE DE LOUVRAGE :				
I.T.O. + IMMOBILIERE SCHMIT & KLEIN				
PROJET :	LOTISSEMENT "BETENWISS II" A EISCHEN			
PLAN :	SITUATION PROJET LOTISSEMENT			
DATE: 22.07.2003	DRESSE: <i>Marcel</i>	CODE:	PLAN No:	INCE:
ECH: 1/500	CONTROLE: <i>Marcel</i>	03/301	I-103	b